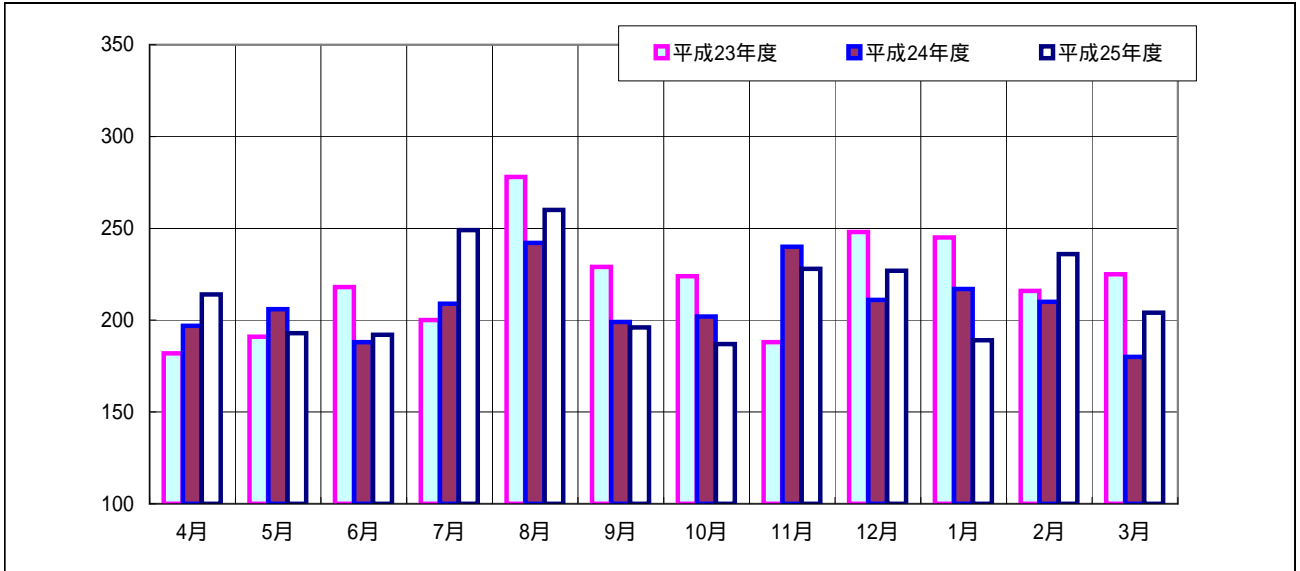


救急受診状況

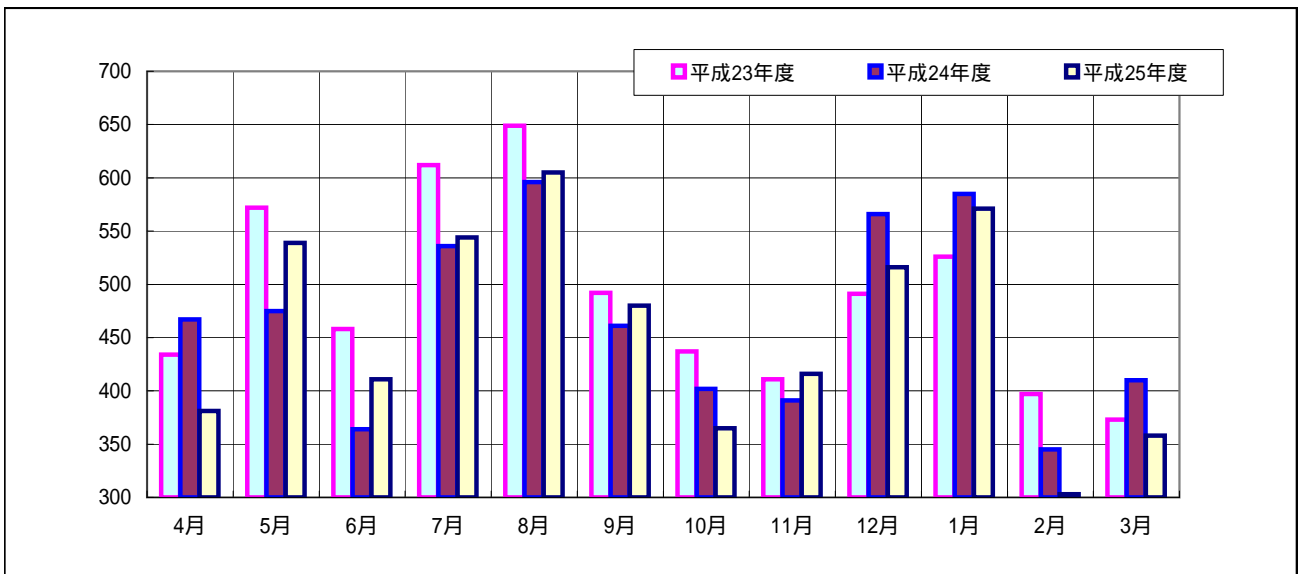
時間内救急受診 通常の診療時間外の傷病者、緊急的に医療を必要とする傷病者

	4月	5月	6月	7月	8月	9月	10月	11月	12月	1月	2月	3月	計	平均
平成23年度	182	191	218	200	278	229	224	188	248	245	216	225	2,644	220
平成24年度	197	206	188	209	242	199	202	240	211	217	210	180	2,501	208
平成25年度	214	193	192	249	260	196	187	228	227	189	236	204	2,575	215



時間外救急受診 夜間及び休診日の傷病者

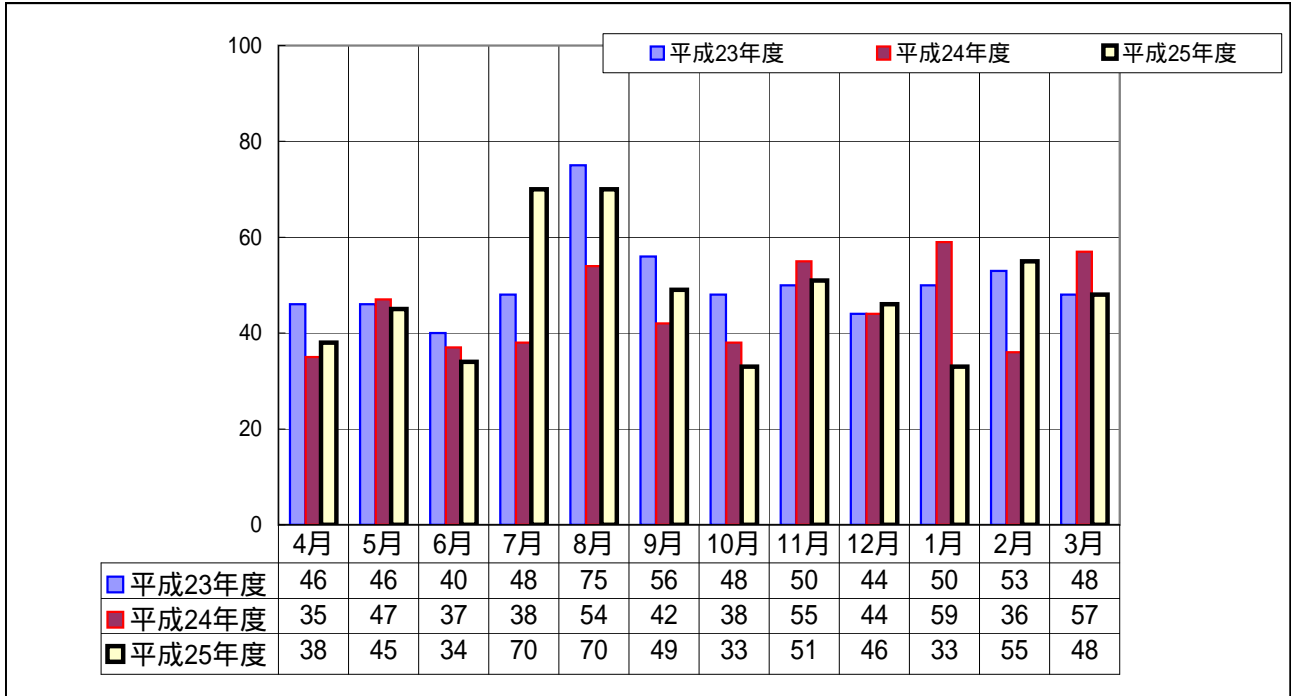
	4月	5月	6月	7月	8月	9月	10月	11月	12月	1月	2月	3月	計	平均
平成23年度	434	572	458	612	649	492	437	411	491	526	397	373	5,852	488
平成24年度	467	475	364	536	596	461	402	391	566	585	345	410	5,598	467
平成25年度	381	539	411	544	605	480	365	416	516	571	303	358	5,489	457



救急車受入患者状況

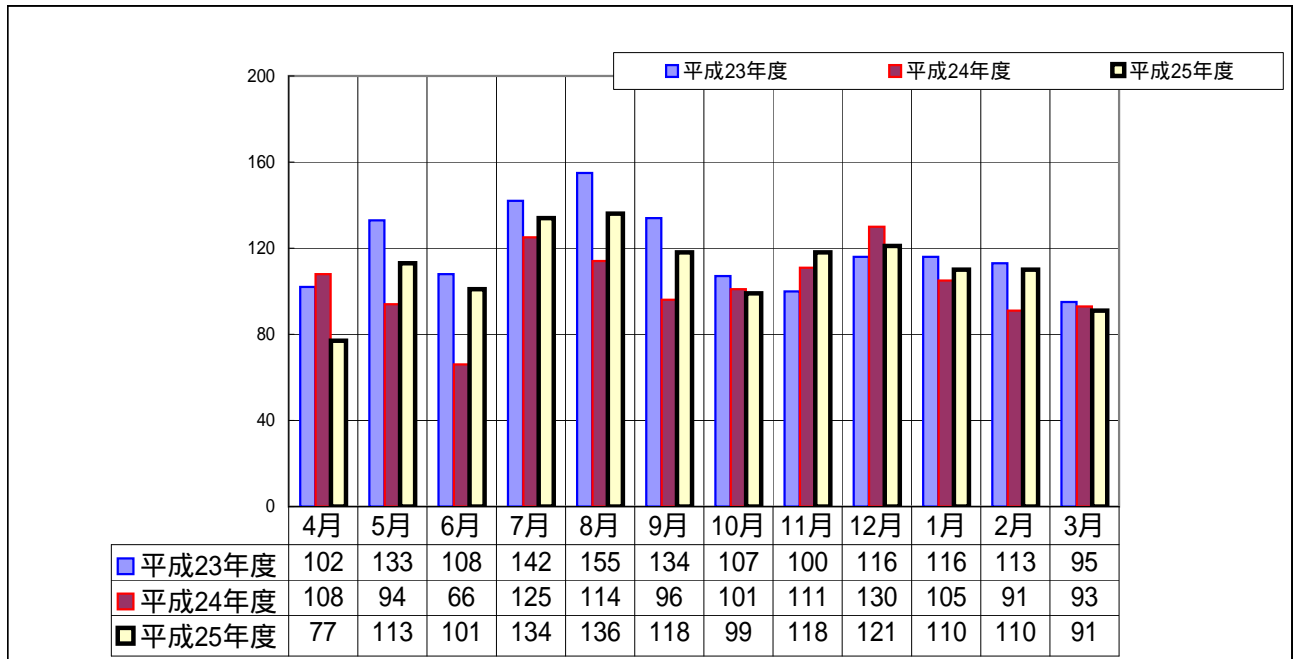
時間内救急救急車

	4月	5月	6月	7月	8月	9月	10月	11月	12月	1月	2月	3月	計	平均
平成23年度	46	46	40	48	75	56	48	50	44	50	53	48	604	50
平成24年度	35	47	37	38	54	42	38	55	44	59	36	57	542	45
平成25年度	38	45	34	70	70	49	33	51	46	33	55	48	572	48



時間外救急救急車

	4月	5月	6月	7月	8月	9月	10月	11月	12月	1月	2月	3月	計	平均
平成23年度	102	133	108	142	155	134	107	100	116	116	113	95	1,421	118
平成24年度	108	94	66	125	114	96	101	111	130	105	91	93	1,234	103
平成25年度	77	113	101	134	136	118	99	118	121	110	110	91	1,328	111



救急車受入患者状況

時間外救急車の利用状況

	4月	5月	6月	7月	8月	9月	10月	11月	12月	1月	2月	3月	備考	平均
圏内者 (郡内)	59	93	83	75	81	87	81	97	103	97	97	68	救急車数	85.1
	77%	82%	82%	56%	60%	74%	82%	82%	85%	88%	88%	75%	割合	78%
	30	40	37	37	38	35	39	37	43	55	51	34	入院数	39.7
	51%	43%	45%	49%	47%	40%	48%	38%	42%	57%	53%	50%	入院率	47%
圏外者	18	20	18	59	55	31	18	21	18	13	13	23	救急車数	25.6
	23%	18%	18%	44%	40%	26%	18%	18%	15%	12%	12%	25%	割合	22%
	4	3	4	12	9	6	4	7	6	4	6	5	入院数	5.8
	22%	15%	22%	20%	16%	19%	22%	33%	33%	31%	46%	22%	入院率	25%

救急車利用患者数(平成25年度)

	4月	5月	6月	7月	8月	9月	10月	11月	12月	1月	2月	3月	計	平均
入院	56	75	63	87	79	69	61	74	80	85	86	70	885	74
外来	59	83	72	117	127	98	71	95	87	58	79	69	1,015	85
合計	115	158	135	204	206	167	132	169	167	143	165	139	1,900	158
H23入院比率	49%	36%	43%	44%	33%	41%	43%	27%	48%	46%	40%	50%		42%
H24入院比率	50%	50%	48%	42%	34%	41%	44%	43%	39%	48%	48%	50%		45%
H25入院比率	49%	47%	47%	43%	38%	41%	46%	44%	48%	59%	52%	50%		47%

平成25年度 救急車受入件数表(合計)

(時間内)

	内科	外科	整形外科	産婦人科	小児科	放射線科	精神科	耳鼻咽喉科	脳神経外科	眼科	循環器科	泌尿器科	皮膚科	透析科	麻酔科	心臓血管外科	形成外科	歯科口腔外科	合計
4月	21	3	3	0	4	0	0	0	2	1	3	1	0	0	0	0	0	0	38
5月	25	1	5	0	5	0	0	1	3	1	3	1	0	0	0	0	0	0	45
6月	20	4	6	0	2	0	0	0	1	0	2	2	0	0	0	1	0	0	38
7月	39	13	3	0	4	0	0	0	5	1	5	0	0	0	0	0	0	0	70
8月	41	2	13	1	4	0	0	0	5	0	1	3	0	0	0	0	0	0	70
9月	20	2	10	0	4	0	0	1	4	0	7	0	1	0	0	0	0	0	49
10月	17	0	4	0	1	0	0	2	5	1	2	0	0	0	0	1	0	0	33
11月	34	0	6	0	1	0	0	3	2	2	2	1	0	0	0	0	0	0	51
12月	49	10	18	1	5	0	1	8	13	0	11	1	0	0	0	4	0	0	121
1月	18	1	10	0	2	0	0	1	1	0	0	0	0	0	0	0	0	0	33
2月	24	4	11	0	2	0	0	2	6	0	5	1	0	0	0	0	0	0	55
3月	25	4	8	0	2	0	0	2	4	0	1	0	0	0	0	2	0	0	48
合計	333	44	97	2	36	0	1	20	51	6	42	10	1	0	0	8	0	0	651
平均	28	4	8	1	3	0	1	3	4	1	4	1	1	0	0	2	0	0	54

(時間外)

	内科	外科	整形外科	産婦人科	小児科	放射線科	精神科	耳鼻咽喉科	脳神経外科	眼科	循環器科	泌尿器科	皮膚科	透析科	麻酔科	心臓血管外科	形成外科	歯科口腔外科	合計
4月	35	7	9	2	2	0	1	2	8	0	6	3	1	0	0	1	0	0	77
5月	54	12	18	1	10	0	3	1	8	1	3	1	0	0	0	1	0	0	113
6月	46	7	18	0	6	0	2	4	9	0	3	4	1	0	0	1	0	0	101
7月	56	13	25	2	16	0	0	1	10	2	4	2	2	0	0	1	0	0	134
8月	63	10	21	1	13	0	0	5	13	0	4	4	2	0	0	0	0	0	136
9月	49	2	21	1	7	0	1	7	13	0	9	3	3	0	0	2	0	0	118
10月	48	7	15	0	5	0	1	4	8	0	7	3	1	0	0	0	0	0	99
11月	46	9	23	1	6	0	4	10	8	1	8	2	0	0	0	0	0	0	118
12月	71	12	22	1	11	0	3	3	13	2	5	1	0	0	0	2	0	0	146
1月	67	3	10	0	7	0	3	3	8	0	7	0	1	0	0	1	0	0	110
2月	45	7	23	1	6	0	1	3	8	1	7	1	1	0	0	6	0	0	110
3月	46	5	9	0	5	0	1	3	13	0	6	3	0	0	0	0	0	0	91
合計	626	94	214	10	94	0	20	46	119	7	69	27	12	0	0	15	0	0	1,353
平均	52	8	18	1	8	0	2	4	10	1	6	2	1	0	0	1	0	0	113

(合計)

	内科	外科	整形外科	産婦人科	小児科	放射線科	精神科	耳鼻咽喉科	脳神経外科	眼科	循環器科	泌尿器科	皮膚科	透析科	麻酔科	心臓血管外科	形成外科	歯科口腔外科	合計
4月	56	10	12	2	6	0	1	2	10	1	9	4	1	0	0	1	0	0	115
5月	79	13	23	1	15	0	3	2	11	2	6	2	0	0	0	1	0	0	158
6月	66	11	24	0	8	0	2	4	10	0	5	6	1	0	0	2	0	0	139
7月	95	26	28	2	20	0	0	1	15	3	9	2	2	0	0	1	0	0	204
8月	104	12	34	2	17	0	0	5	18	0	5	7	2	0	0	0	0	0	206
9月	69	4	31	1	11	0	1	8	17	0	16	3	4	0	0	2	0	0	167
10月	65	7	19	0	6	0	1	6	13	1	9	3	1	0	0	1	0	0	132
11月	80	9	29	1	7	0	4	13	10	3	10	3	0	0	0	0	0	0	169
12月	120	22	40	2	16	0	4	11	26	2	16	2	0	0	0	6	0	0	267
1月	85	4	20	0	9	0	3	4	9	0	7	0	1	0	0	1	0	0	143
2月	69	11	34	1	8	0	1	5	14	1	12	2	1	0	0	6	0	0	165
3月	71	9	17	0	7	0	1	5	17	0	7	3	0	0	0	2	0	0	139
合計	959	138	311	12	130	0	21	66	170	13	111	37	13	0	0	23	0	0	2,004
平均	96	14	31	1	13	0	2	7	17	1	11	4	1	0	0	2	0	0	167

