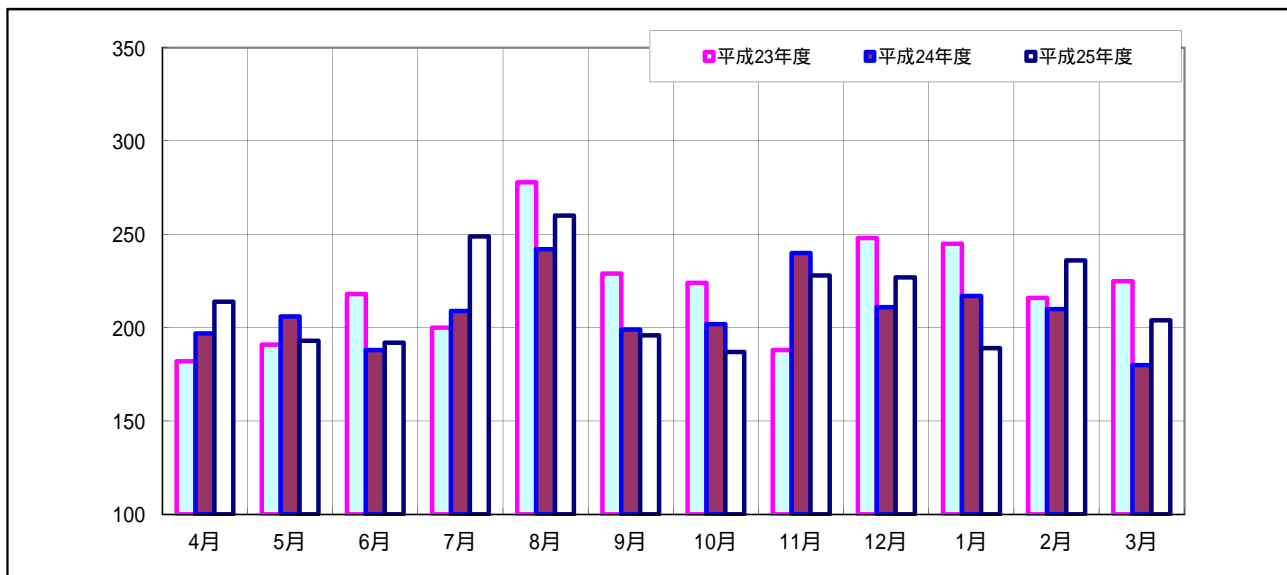


救急受診状況

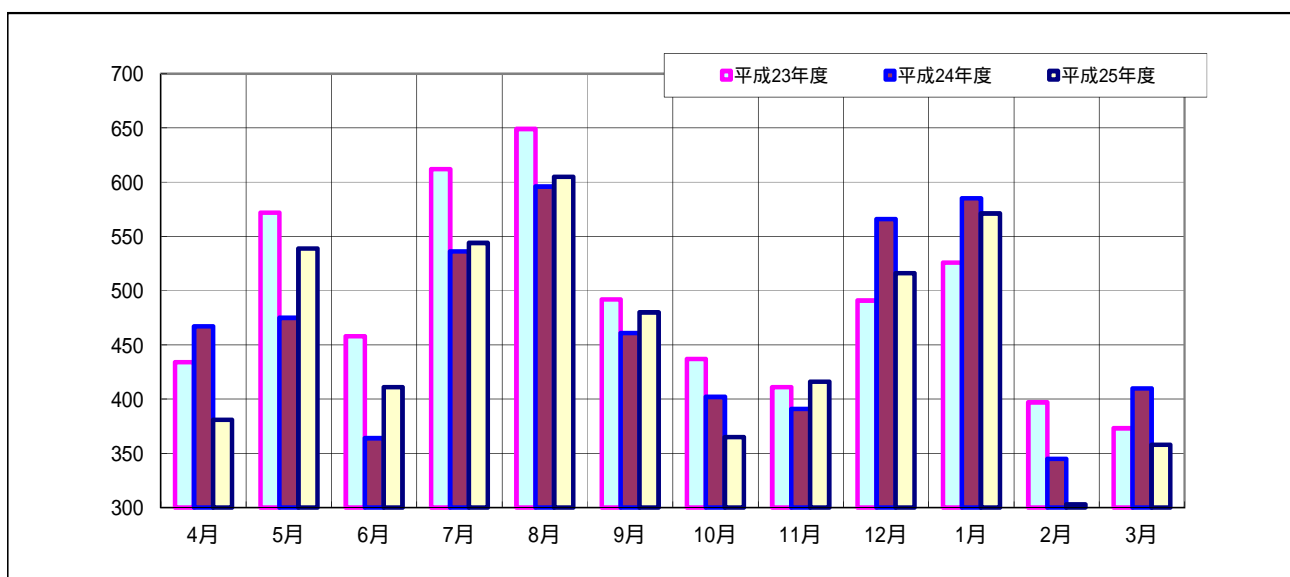
時間内救急受診 通常の診療時間外の傷病者、緊急的に医療を必要とする傷病者

	4月	5月	6月	7月	8月	9月	10月	11月	12月	1月	2月	3月	計	平均
平成23年度	182	191	218	200	278	229	224	188	248	245	216	225	2,644	220
平成24年度	197	206	188	209	242	199	202	240	211	217	210	180	2,501	208
平成25年度	214	193	192	249	260	196	187	228	227	189	236	204	2,575	215



時間外救急受診 夜間及び休診日の傷病者

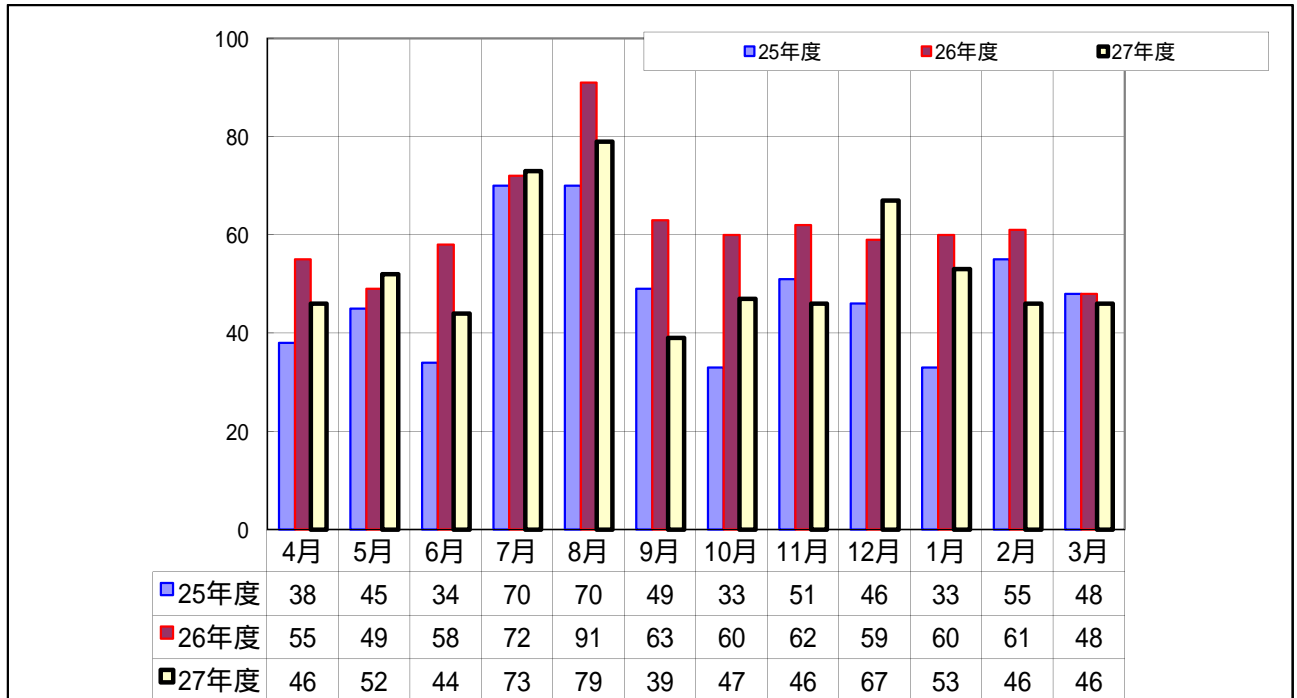
	4月	5月	6月	7月	8月	9月	10月	11月	12月	1月	2月	3月	計	平均
平成23年度	434	572	458	612	649	492	437	411	491	526	397	373	5,852	488
平成24年度	467	475	364	536	596	461	402	391	566	585	345	410	5,598	467
平成25年度	381	539	411	544	605	480	365	416	516	571	303	358	5,489	457



救急車受入患者状況

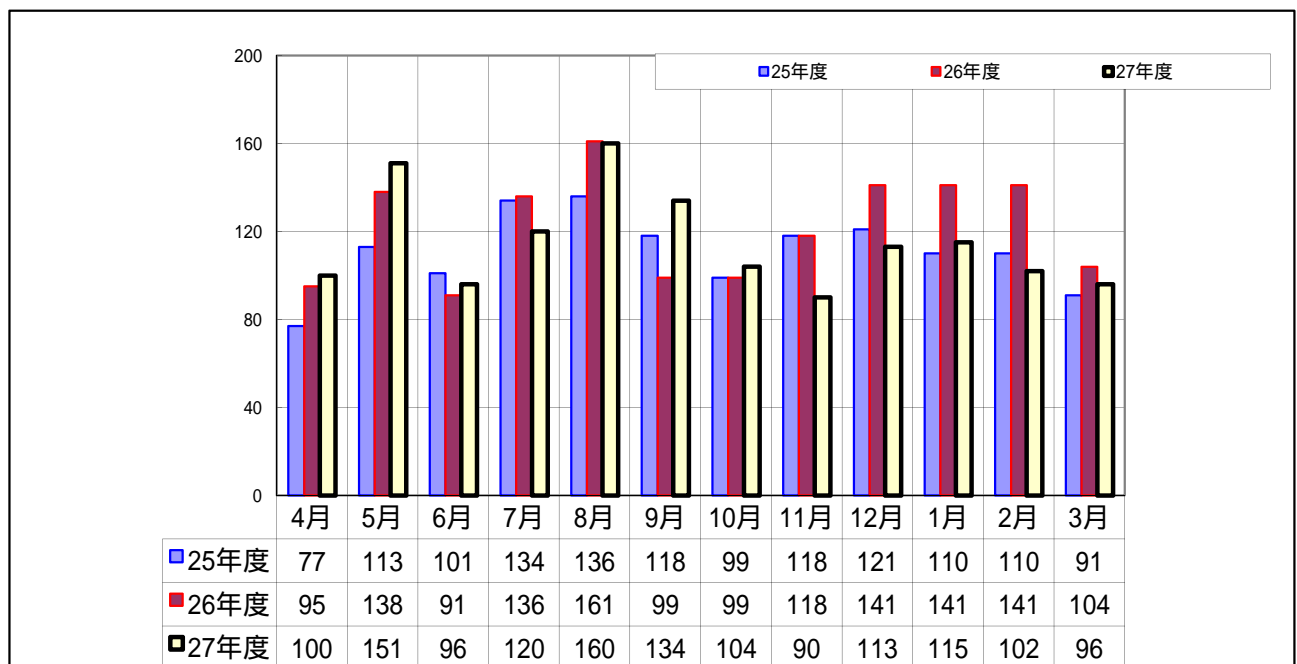
時間内救急救急車

	4月	5月	6月	7月	8月	9月	10月	11月	12月	1月	2月	3月	計	平均
25年度	38	45	34	70	70	49	33	51	46	33	55	48	572	48
26年度	55	49	58	72	91	63	60	62	59	60	61	48	738	62
27年度	46	52	44	73	79	39	47	46	67	53	46	46	638	53



時間外救急救急車

	4月	5月	6月	7月	8月	9月	10月	11月	12月	1月	2月	3月	計	平均
25年度	77	113	101	134	136	118	99	118	121	110	110	91	1,328	111
26年度	95	138	91	136	161	99	99	118	141	141	141	104	1,464	122
27年度	100	151	96	120	160	134	104	90	113	115	102	96	1,381	115



救急車受入患者状況

時間外救急車の利用状況

	4月	5月	6月	7月	8月	9月	10月	11月	12月	1月	2月	3月	備考	平均
圏内者 (郡内)	90	113	71	92	100	93	81	73	96	91	81	73	救急車数	87.8
	90%	75%	74%	77%	63%	69%	78%	81%	85%	79%	79%	76%	割合	77%
	53	56	39	45	52	49	41	41	41	54	50	33	入院数	46.2
	59%	50%	55%	49%	52%	53%	51%	56%	43%	59%	62%	45%	入院率	53%
圏外者	10	38	25	29	60	41	23	17	17	24	21	23	救急車数	27.3
	10%	25%	26%	24%	38%	31%	22%	19%	15%	21%	21%	24%	割合	23%
	3	10	5	5	13	9	11	3	4	5	7	2	入院数	6.4
	30%	26%	20%	17%	22%	22%	48%	18%	24%	21%	33%	9%	入院率	24%

救急車利用患者数(平成27年度)

	4月	5月	6月	7月	8月	9月	10月	11月	12月	1月	2月	3月	計	平均
入院	79	88	63	73	98	84	84	74	93	97	83	63	979	74
外来	67	115	77	120	141	89	67	62	87	71	65	79	1,040	85
合計	146	203	140	193	239	173	151	136	180	168	148	142	2,019	158
25年度	49%	47%	47%	43%	38%	41%	46%	44%	48%	59%	52%	50%		47%
26年度	53%	46%	49%	43%	43%	43%	52%	53%	53%	51%	50%	54%		49%
27年度	54%	43%	45%	38%	41%	49%	56%	54%	52%	58%	56%	44%		49%

平成27年度 救急車受入件数表(合計)

10

(時間内)

	内科	外科	整形外科	産婦人科	小児科	放射線科	精神科	耳鼻咽喉科	脳神経外科	眼科	循環器科	泌尿器科	皮膚科	透析科	麻酔科	心臓血管外科	形成外科	歯科口腔外科	合計
4月	21	3	6	0	2	0	0	1	2	1	5	3	0	0	0	2	0	0	46
5月	16	4	11	0	7	0	0	2	6	0	3	0	2	0	0	1	0	0	52
6月	21	4	6	0	2	0	1	1	3	0	4	0	0	0	0	2	0	0	44
7月	28	8	8	1	2	0	0	2	7	0	7	0	7	0	0	3	0	0	73
8月	29	5	20	0	4	0	0	2	9	0	6	4	0	0	0	0	0	0	79
9月	10	3	6	2	1	1	0	2	6	0	6	2	0	0	0	0	0	0	39
10月	19	1	11	0	0	0	0	0	6	0	6	2	1	0	0	1	0	0	47
11月	21	3	5	0	2	0	1	0	9	0	3	0	0	0	0	2	0	0	46
12月	34	2	11	0	2	0	0	1	6	0	7	3	0	0	0	1	0	0	67
1月	16	2	7	0	4	0	0	3	11	0	8	1	0	0	0	1	0	0	53
2月	18	2	10	0	1	0	0	1	7	0	5	0	0	0	0	2	0	0	46
3月	15	1	13	0	2	0	0	0	7	1	3	3	0	0	0	1	0	0	46
合計	248	38	114	3	29	1	2	15	79	2	63	18	10	0	0	16	0	0	638
平均	21	3	10	0	2	0	0	1	7	0	5	2	1	0	0	1	0	0	53

(時間外)

	内科	外科	整形外科	産婦人科	小児科	放射線科	精神科	耳鼻咽喉科	脳神経外科	眼科	循環器科	泌尿器科	皮膚科	透析科	麻酔科	心臓血管外科	形成外科	歯科口腔外科	合計
4月	46	6	16	1	4	0	0	3	7	0	13	3	0	0	0	1	0	0	100
5月	62	12	23	0	14	0	1	1	19	0	13	1	3	0	0	1	0	1	151
6月	32	9	22	0	10	0	0	2	11	0	8	1	1	0	0	0	0	0	96
7月	49	11	12	1	13	0	1	4	11	0	11	2	2	0	0	2	0	1	120
8月	70	11	27	1	13	0	1	2	12	1	13	7	2	0	0	0	0	0	160
9月	50	5	33	0	11	0	1	3	9	2	11	3	3	0	0	3	0	0	134
10月	55	3	18	0	4	0	1	4	6	0	10	1	0	0	0	2	0	0	104
11月	42	2	22	0	5	0	0	5	5	0	6	2	1	0	0	0	0	0	90
12月	46	7	23	0	8	0	0	9	6	0	7	3	2	0	0	2	0	0	113
1月	45	2	22	1	10	0	0	4	11	1	16	3	0	0	0	0	0	0	115
2月	56	5	16	0	5	0	1	2	4	0	11	2	0	0	0	0	0	0	102
3月	45	2	22	2	5	0	1	2	8	0	4	3	0	0	0	0	0	0	94
合計	598	75	256	6	102	0	7	41	109	4	123	31	14	0	0	11	0	2	1,379
平均	50	6	21	1	9	0	1	3	9	0	10	3	1	0	0	1	0	0	115

(合計)

	内科	外科	整形外科	産婦人科	小児科	放射線科	精神科	耳鼻咽喉科	脳神経外科	眼科	循環器科	泌尿器科	皮膚科	透析科	麻酔科	心臓血管外科	形成外科	歯科口腔外科	合計
4月	67	9	22	1	6	0	0	4	9	1	18	6	0	0	0	3	0	0	115
5月	78	16	34	0	21	0	1	3	25	0	16	1	5	0	0	2	0	1	158
6月	53	13	28	0	12	0	1	3	14	0	12	1	1	0	0	2	0	0	139
7月	77	19	20	2	15	0	1	6	18	0	18	2	9	0	0	5	0	1	204
8月	99	16	47	1	17	0	1	4	21	1	19	11	2	0	0	0	0	0	206
9月	60	8	39	2	12	1	1	5	15	2	17	5	3	0	0	3	0	0	167
10月	74	4	29	0	4	0	1	4	12	0	16	3	1	0	0	3	0	0	132
11月	63	5	27	0	7	0	1	5	14	0	9	2	1	0	0	2	0	0	169
12月	80	9	34	0	10	0	0	10	12	0	14	6	2	0	0	3	0	0	267
1月	61	4	29	1	14	0	0	7	22	1	24	4	0	0	0	1	0	0	143
2月	74	7	26	0	6	0	1	3	11	0	16	2	0	0	0	2	0	0	165
3月	60	3	35	2	7	0	1	2	15	1	7	6	0	0	0	1	0	0	139
合計	846	113	370	9	131	1	9	56	188	6	186	49	24	0	0	27	0	2	2,004
平均	71	9	31	1	11	0	1	5	16	1	16	4	2	0	0	2	0	0	167

