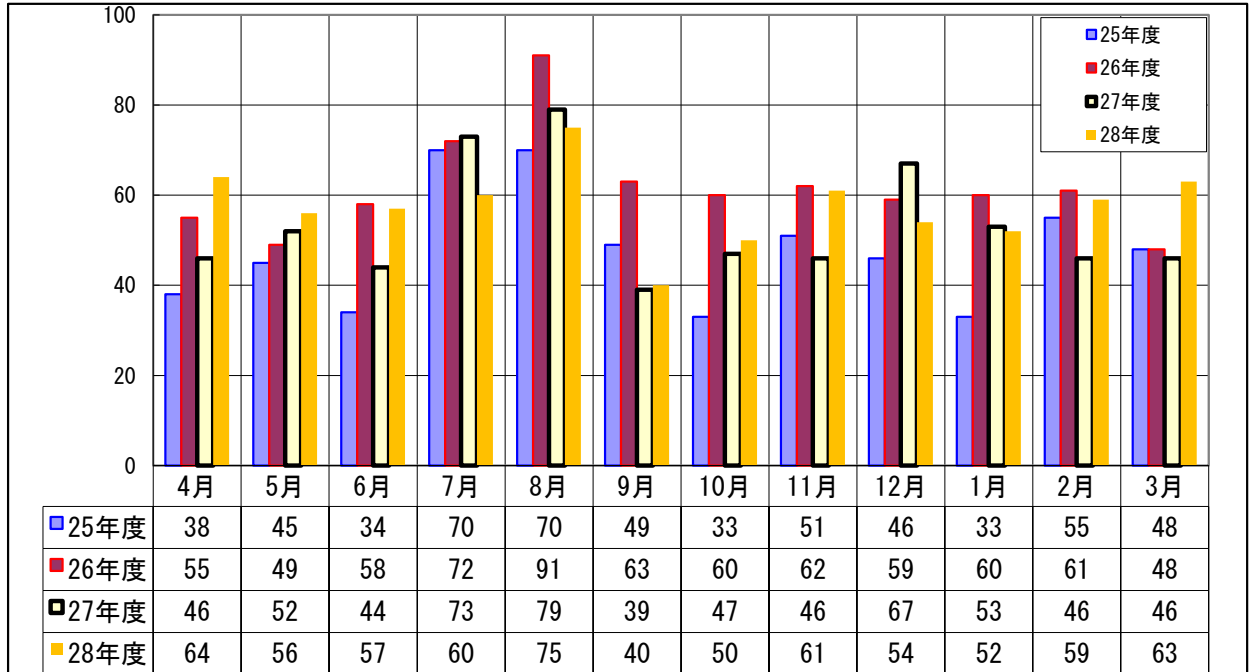


救急車受入患者状況

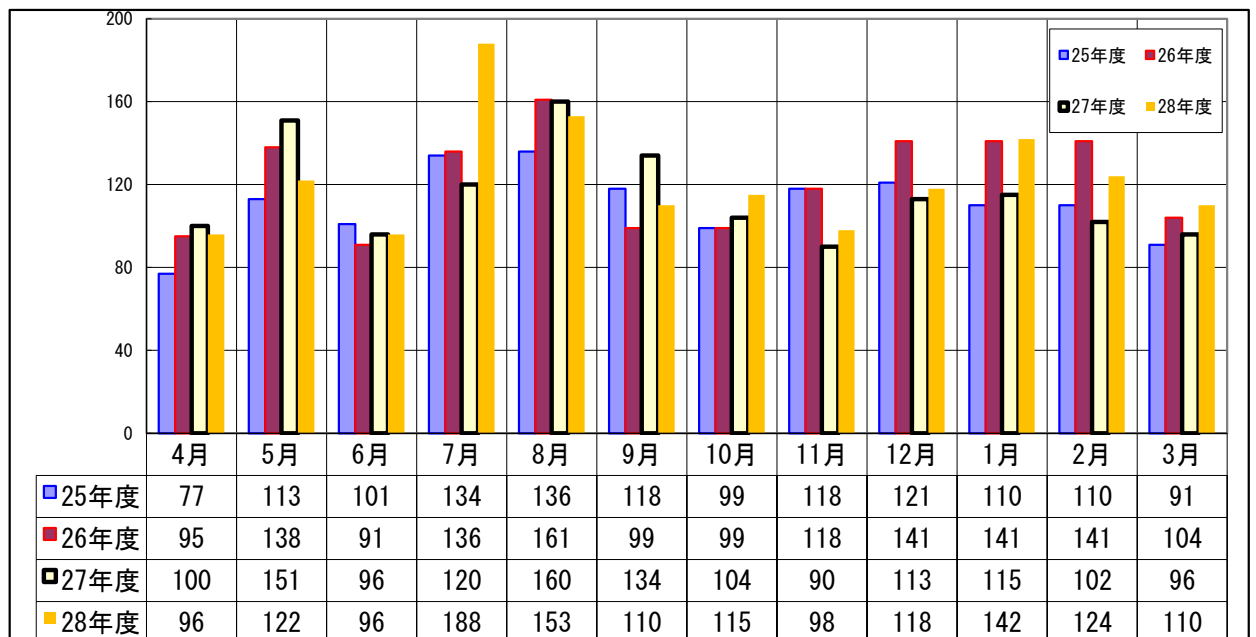
時間内救急救急車

	4月	5月	6月	7月	8月	9月	10月	11月	12月	1月	2月	3月	計	平均
25年度	38	45	34	70	70	49	33	51	46	33	55	48	572	48
26年度	55	49	58	72	91	63	60	62	59	60	61	48	738	62
27年度	46	52	44	73	79	39	47	46	67	53	46	46	638	53
28年度	64	56	57	60	75	40	50	61	54	52	59	63	691	58



時間外救急救急車

	4月	5月	6月	7月	8月	9月	10月	11月	12月	1月	2月	3月	計	平均
25年度	77	113	101	134	136	118	99	118	121	110	110	91	1,328	111
26年度	95	138	91	136	161	99	99	118	141	141	141	104	1,464	122
27年度	100	151	96	120	160	134	104	90	113	115	102	96	1,381	115
28年度	96	122	96	188	153	110	115	98	118	142	124	110	1,472	123



救急車受入患者状況

救急車利用患者数(平成28年度)

	4月	5月	6月	7月	8月	9月	10月	11月	12月	1月	2月	3月	計	平均
入院	86	92	86	113	89	74	83	79	87	95	83	86	1,053	88
外来	74	86	67	155	139	76	82	80	85	99	100	87	1,130	94
合計	160	178	153	248	228	150	165	159	172	194	183	173	2,163	180
25年度	49%	47%	47%	43%	38%	41%	46%	44%	48%	59%	52%	50%		47%
26年度	53%	46%	49%	43%	43%	43%	52%	53%	53%	51%	50%	54%		49%
27年度	54%	43%	45%	38%	41%	49%	56%	54%	52%	58%	56%	44%		49%
28年度	54%	52%	56%	46%	39%	49%	50%	50%	51%	49%	45%	50%		49%

平成28年度 救急車受入件数表(合計)

時間内)

	内	外	整	産	小	精	耳	脳	心	眼	循	泌	皮	放	形	歯	合計
4月	27	4	15	1	3	1	1	6	0	0	4	1	1	0	0	0	64
5月	20	2	11	1	4	0	2	7	2	1	5	1	0	0	0	0	56
6月	22	3	13	1	6	0	1	3	2	0	5	1	0	0	0	0	57
7月	23	4	15	0	4	0	1	3	0	0	10	0	0	0	0	0	60
8月	17	8	10	0	6	0	2	11	1	0	16	3	1	0	0	0	75
9月	19	1	7	0	0	1	0	4	0	0	7	0	1	0	0	0	40
10月	22	2	11	1	0	0	1	4	1	0	7	0	0	0	0	1	50
11月	18	2	14	3	2	0	3	9	1	0	9	0	0	0	0	0	61
12月	22	3	16	0	2	0	0	2	1	1	7	0	0	0	0	0	54
1月	20	4	11	0	2	0	1	3	1	0	9	0	1	0	0	0	52
2月	27	0	10	0	0	0	3	7	1	1	10	0	0	0	0	0	59
3月	18	5	20	0	2	0	2	8	2	0	5	1	0	0	0	0	63
合計	255	38	153	7	31	2	17	67	12	3	94	7	4	0	0	1	691
平均	21	3	13	1	3	0	1	6	1	0	8	1	0	0	0	0	58

時間外)

	内	外	整	産	小	精	耳	脳	心	眼	循	泌	皮	放	形	歯	合計
4月	44	2	17	1	9	0	5	4	2	0	10	1	1	0	0	0	96
5月	47	4	31	0	10	0	6	7	0	1	15	1	0	0	0	0	122
6月	36	3	18	0	8	0	5	3	2	0	21	0	0	0	0	0	96
7月	85	7	32	0	22	1	5	14	1	1	17	1	2	0	0	0	188
8月	57	9	29	1	16	0	3	17	1	0	11	3	6	0	0	0	153
9月	40	6	21	1	17	0	4	9	0	0	7	4	1	0	0	0	110
10月	51	7	21	1	10	0	1	11	1	1	9	2	0	0	0	0	115
11月	30	9	13	0	11	1	3	14	0	1	15	1	0	0	0	0	98
12月	48	2	30	1	10	0	2	8	0	0	16	1	0	0	0	0	118
1月	76	1	23	0	9	1	1	10	1	0	17	2	1	0	0	0	142
2月	58	11	14	0	9	0	4	8	1	0	15	4	0	0	0	0	124
3月	41	7	22	0	4	1	3	10	1	0	16	5	0	0	0	0	110
合計	613	68	271	5	135	4	42	115	10	4	169	25	11	0	0	0	1,472
平均	51	6	23	0	11	0	4	10	1	0	14	2	1	0	0	0	123

(合計)

	内	外	整	産	小	精	耳	脳	心	眼	循	泌	皮	放	形	齒	合計
4月	71	6	32	2	12	1	6	10	2	0	14	2	2	0	0	0	160
5月	67	6	42	1	14	0	8	14	2	2	20	2	0	0	0	0	178
6月	58	6	31	1	14	0	6	6	4	0	26	1	0	0	0	0	153
7月	108	11	47	0	26	1	6	17	1	1	27	1	2	0	0	0	248
8月	74	17	39	1	22	0	5	28	2	0	27	6	7	0	0	0	228
9月	59	7	28	1	17	1	4	13	0	0	14	4	2	0	0	0	150
10月	73	9	32	2	10	0	2	15	2	1	16	2	0	0	0	1	165
11月	48	11	27	3	13	1	6	23	1	1	24	1	0	0	0	0	159
12月	70	5	46	1	12	0	2	10	1	1	23	1	0	0	0	0	172
1月	96	5	34	0	11	1	2	13	2	0	26	2	2	0	0	0	194
2月	85	11	24	0	9	0	7	15	2	1	25	4	0	0	0	0	183
3月	59	12	42	0	6	1	5	18	3	0	21	6	0	0	0	0	173
合計	868	106	424	12	166	6	59	182	22	7	263	32	15	0	0	1	2,163
平均	72	9	35	1	14	1	5	15	2	1	22	3	1	0	0	0	180

