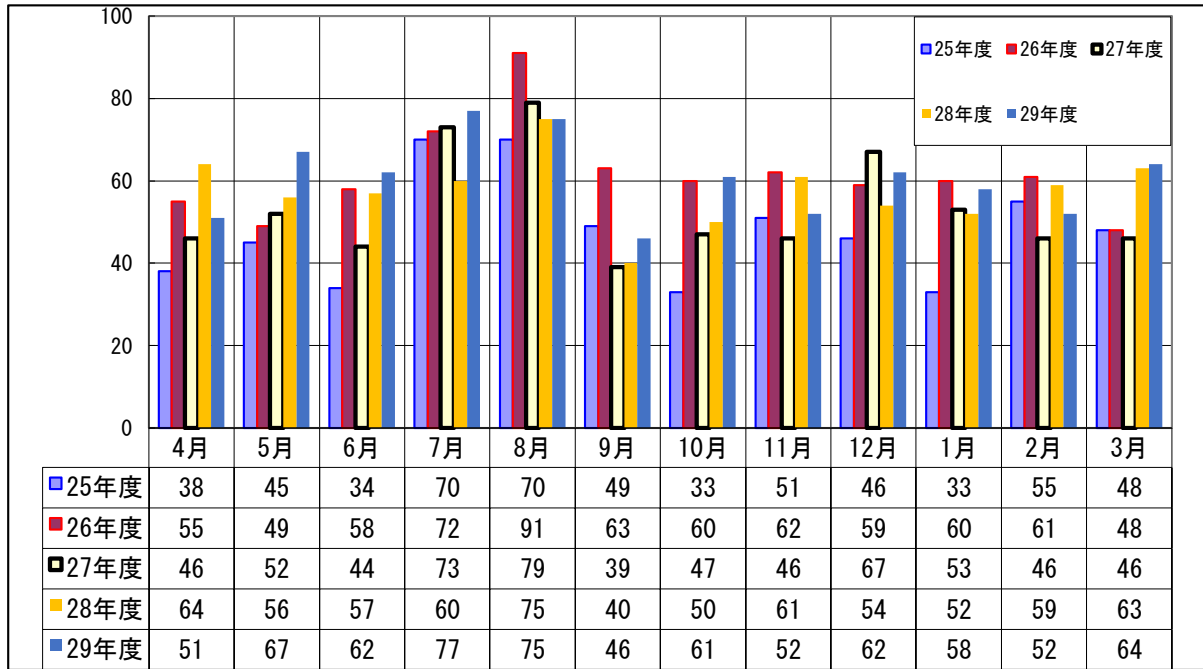


# 救急車受入患者状況

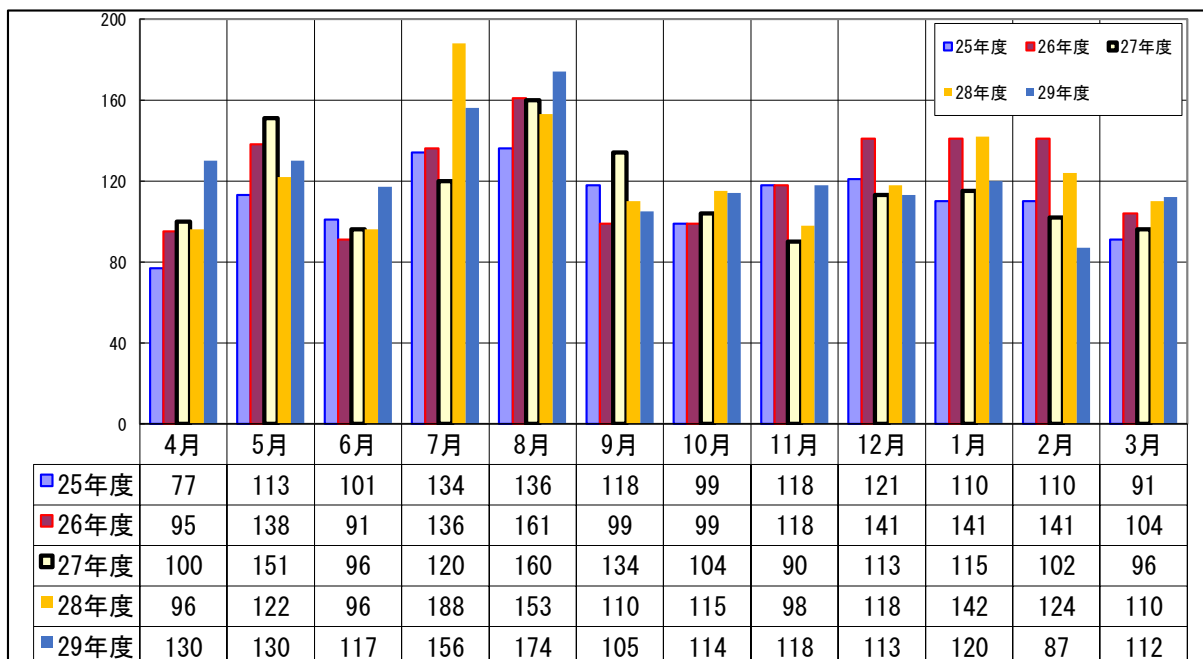
## 時間内救急救急車

	4月	5月	6月	7月	8月	9月	10月	11月	12月	1月	2月	3月	計	平均
25年度	38	45	34	70	70	49	33	51	46	33	55	48	572	48
26年度	55	49	58	72	91	63	60	62	59	60	61	48	738	62
27年度	46	52	44	73	79	39	47	46	67	53	46	46	638	53
28年度	64	56	57	60	75	40	50	61	54	52	59	63	691	58
29年度	51	67	62	77	75	46	61	52	62	58	52	64	727	61



## 時間外救急救急車

	4月	5月	6月	7月	8月	9月	10月	11月	12月	1月	2月	3月	計	平均
25年度	77	113	101	134	136	118	99	118	121	110	110	91	1,328	111
26年度	95	138	91	136	161	99	99	118	141	141	141	104	1,464	122
27年度	100	151	96	120	160	134	104	90	113	115	102	96	1,381	115
28年度	96	122	96	188	153	110	115	98	118	142	124	110	1,472	123
29年度	130	130	117	156	174	105	114	118	113	120	87	112	1,476	123



## 救急車受入患者状況

救急車利用患者数(平成29年度)

	4月	5月	6月	7月	8月	9月	10月	11月	12月	1月	2月	3月	計	平均
入院	85	75	88	88	95	75	90	78	80	80	58	82	974	81
外来	96	122	91	145	154	75	85	92	95	98	81	94	1,228	102
合計	181	197	179	233	249	150	175	170	175	178	139	176	2,202	184
25年度	49%	47%	47%	43%	38%	41%	46%	44%	48%	59%	52%	50%		47%
26年度	53%	46%	49%	43%	43%	43%	52%	53%	53%	51%	50%	54%		49%
27年度	54%	43%	45%	38%	41%	49%	56%	54%	52%	58%	56%	44%		49%
28年度	54%	52%	56%	46%	39%	49%	50%	50%	51%	49%	45%	50%		49%
29年度	47%	38%	49%	38%	38%	50%	51%	46%	46%	45%	42%	47%		45%

## 平成29年度 救急車受入件数表(合計)

(時間内)

	内	外	整	産	小	精	耳	脳	心	眼	循	泌	皮	放	形	歯	合計
4月	22	1	12	0	2	0	4	2	0	0	7	1	0	0	0	0	51
5月	22	2	16	0	4	1	4	6	3	0	9	0	0	0	0	0	67
6月	27	4	15	0	3	0	3	3	1	0	4	2	0	0	0	0	62
7月	33	3	16	1	4	0	0	13	2	0	4	1	0	0	0	0	77
8月	31	5	14	0	6	0	1	10	0	1	5	1	1	0	0	0	75
9月	22	4	4	0	3	0	0	3	1	0	8	0	0	0	0	0	45
10月	27	3	17	0	0	0	2	6	2	0	2	1	1	0	0	0	61
11月	19	2	11	1	1	0	0	8	0	0	9	1	0	0	0	0	52
12月	25	3	9	0	1	0	1	10	3	0	9	1	0	0	0	0	62
1月	20	3	18	0	2	0	2	6	1	0	6	0	0	0	0	0	58
2月	23	4	7	0	0	0	3	5	1	0	8	1	0	0	0	0	52
3月	27	4	20	0	1	0	1	6	0	0	3	2	0	0	0	0	64
合計	298	38	159	2	27	1	21	78	14	1	74	11	2	0	0	0	726
平均	25	3	13	0	2	0	2	7	1	0	6	1	0	0	0	0	61

(時間外)

	内	外	整	産	小	精	耳	脳	心	眼	循	泌	皮	放	形	歯	合計
4月	60	8	21	0	9	0	3	11	1	1	12	3	1	0	0	0	130
5月	55	7	32	0	11	2	1	11	0	0	9	2		0	0	0	130
6月	56	8	14	0	10	0	1	8	1	0	16	2	1	0	0	0	117
7月	79	4	31	0	21	0	2	10	0	1	4	2	2	0	0	0	156
8月	86	11	30	0	14	0	4	11	0	1	13	3	1	0	0	0	174
9月	52	4	30	0	11	0	2	4	1	0	1	0	0	0	0	0	105
10月	62	1	18	0	14	0	2	11	0	0	5	1	0	0	0	0	114
11月	66	3	21	0	7	0	3	8	1	0	4	3	2	0	0	0	118
12月	63	4	16	1	7	0	4	9	1	0	6	2	0	0	0	0	113
1月	54	10	29	0	7	0	2	6	0	0	8	3	1	0	0	0	120
2月	50	12	17	0	4	0	0	2	0	0	2	0	0	0	0	0	87
3月	50	4	20	0	10	0	3	17	1	0	6	1	0	0	0	0	112
合計	733	76	279	1	125	2	27	108	6	3	86	22	8	0	0	0	1,476
平均	61	6	23	0	10	0	2	9	1	0	7	2	1	0	0	0	123

(合計)

	内	外	整	産	小	精	耳	脳	心	眼	循	泌	皮	放	形	齒	合計
4月	82	9	33	0	11	0	7	13	1	1	19	4	1	0	0	0	181
5月	77	9	48	0	15	3	5	17	3	0	18	2	0	0	0	0	197
6月	83	12	29	0	13	0	4	11	2	0	20	4	1	0	0	0	179
7月	112	7	47	1	25	0	2	23	2	1	8	3	2	0	0	0	233
8月	117	16	44	0	20	0	5	21	0	2	18	4	2	0	0	0	249
9月	74	8	34	0	14	0	2	7	2	0	9	0	0	0	0	0	150
10月	89	4	35	0	14	0	4	17	2	0	7	2	1	0	0	0	175
11月	85	5	32	1	8	0	3	16	1	0	13	4	2	0	0	0	170
12月	88	7	25	1	8	0	5	19	4	0	15	3	0	0	0	0	175
1月	74	13	47	0	9	0	4	12	1	0	14	3	1	0	0	0	178
2月	73	16	24	0	4	0	3	7	1	0	10	1	0	0	0	0	139
3月	77	8	40	0	11	0	4	23	1	0	9	3	0	0	0	0	176
合計	1,031	114	438	3	152	3	48	186	20	4	160	33	10	0	0	0	2,202
平均	86	10	37	0	13	0	4	16	2	0	13	3	1	0	0	0	184

