

(表1) 平成24年度通常検査項目件数

	総合計
臨床化学	666,344
免疫血清	98,055
薬物血中濃度	625
血液	305,723
凝固	18,699
輸血(血液型・不規則抗体)	6,115
交差適合試験	1,424
一般・便	57,947
血液ガス	1,531
微生物	15,761
生理	21,119
病理	1,866
細胞診	2,668
病理迅速	30
外注	24,427
環境検査	114
栄養科検便	732
合計	1,223,180

(表2) 通常検査 前年度との比較

	総合計
平成12年	989,875
平成13年	1,013,713
平成14年	1,086,417
平成15年	1,083,025
平成16年	948,380
平成17年	913,252
平成18年	865,449
平成19年	1,075,806
平成20年	1,026,371
平成21年	996,999
平成22年	1,101,675
平成23年	1,127,338
平成24年	1,223,180
比較件数	▽95,842

視能訓練室検査件数

特殊検査分野	年間件数
ゴールドマン動的量的視野検査(両)	213
ハンフリー静的量的視野検査(片)	1685
眼底三次元画像解析(OCT)	1074
網膜電図(ERG)	40
コンタクトレンズ検査料 1	196

一般検査分野

矯正視力	20023
眼圧	19627
角膜曲率	3984
角膜内皮細胞顕微鏡	1184
中心フリッカー	74
眼底カメラ	881
眼鏡処方箋の交付	655
調節	397
精密眼筋及び輻輳	647
眼球突出度	15
涙液分泌機能	162
色覚検査(パネルD-15)	16
色覚検査(石原色覚検査表)	0
ネオシネジコーワ5%点眼液	5975
ミドリンM点眼液0.4%	24
ミドリンP点眼液	29
眼処置	171
眼底カメラ検査用インスタントフィルム	2686

専門分野

斜視視能訓練	10
弱視視能訓練	65
屈折薬剤負荷	19
両眼視機能精密	238

合計	60090
----	-------

薬剤科

I. 調剤業務

表 1. 平成 24 年度処方箋枚数—外来 (単位: 枚)

	4月	5月	6月	7月	8月	9月	10月	11月	12月	1月	2月	3月	合計
院外	7349	7428	7154	7200	7391	6634	7347	7205	7178	6964	6523	7448	85821
院内	607	646	535	637	646	517	564	562	702	814	557	573	7360
合計	7956	8074	7689	7837	8037	7151	7911	7767	7880	7778	7080	8021	93181

図 1. 平成 24 年度科別処方箋枚数—外来 (単位: 枚)

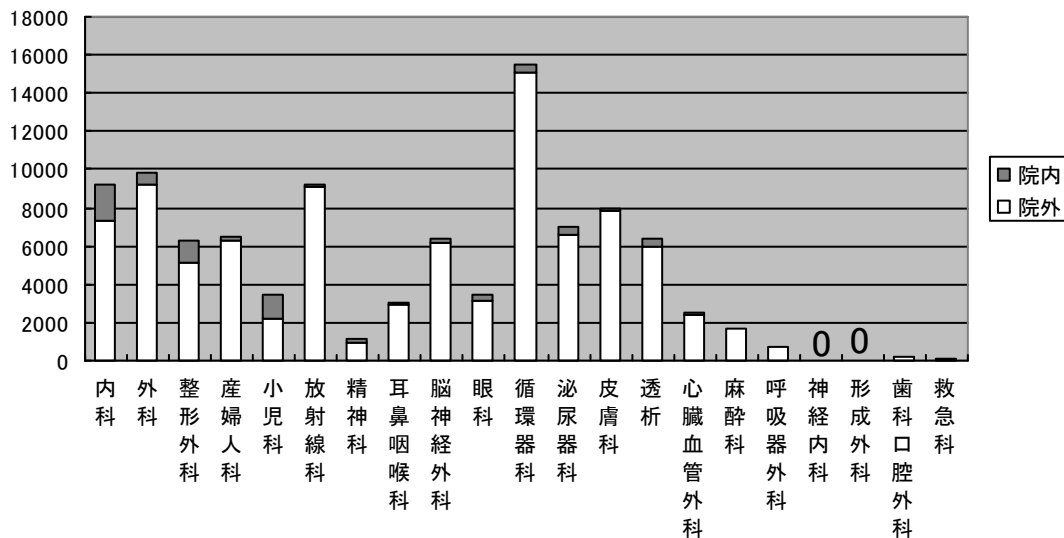
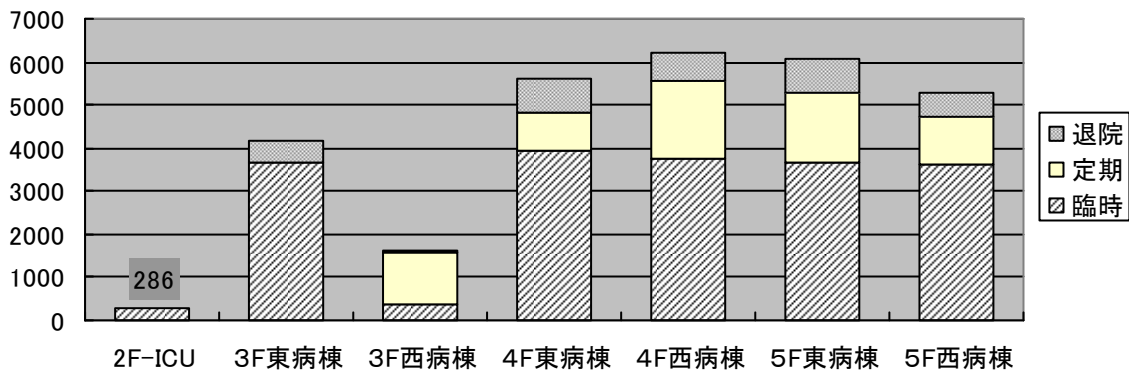


表 2. 平成 24 年度処方箋枚数—入院 (単位: 枚)

	4月	5月	6月	7月	8月	9月	10月	11月	12月	1月	2月	3月	合計
臨時	1829	1972	1782	1819	1713	1876	1818	1782	1987	2192	1747	1793	22310
定期	639	610	588	482	576	546	509	548	470	610	535	576	6689
退院	288	298	281	274	256	270	287	286	326	230	264	277	3337
合計	2756	2880	2651	2575	2545	2692	2614	2616	2783	3032	2546	2646	32336

図 2. 平成 24 年度病棟別処方箋枚数—入院 (単位: 枚)



II. 注射薬調剤業務

表3. 平成24年度注射箋枚数—入院（単位：枚）

	4月	5月	6月	7月	8月	9月	10月	11月	12月	1月	2月	3月	合計
ICU	0	0	0	0	0	1	9	260	361	370	257	249	1507
3F西病棟	0	6	0	0	0	0	0	2	2	3	16	2	31
3F東病棟	828	759	550	578	615	644	693	653	827	875	676	719	8417
4F西病棟	424	447	323	398	433	240	433	388	332	428	286	260	4392
4F東病棟	1453	1086	1022	1154	927	913	1282	1264	1149	1292	1069	951	13562
5F西病棟	578	758	600	755	714	729	774	787	725	739	692	576	8427
5F東病棟	977	921	1028	1287	953	980	889	1032	1000	844	1063	950	11924
合計	4260	3977	3523	4172	3642	3507	4080	4386	4396	4551	4059	3707	48260

図3. 平成24年度病棟別注射箋枚数—入院（単位：枚）

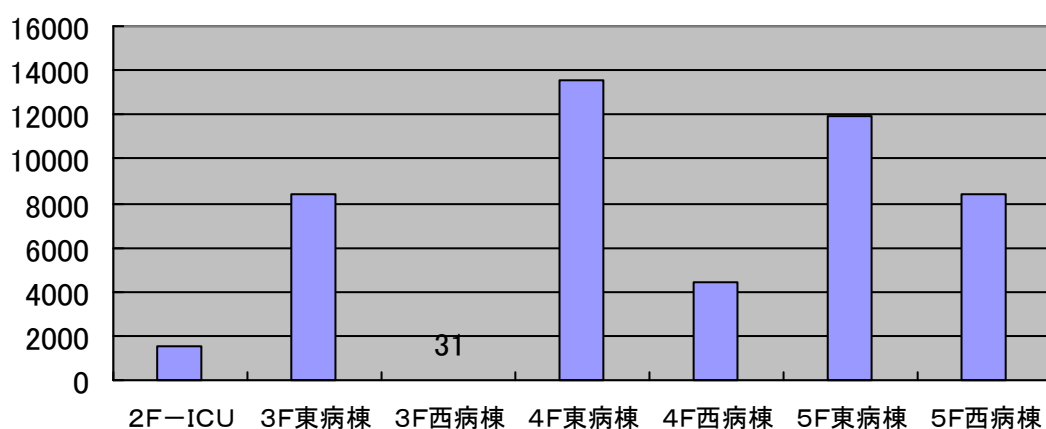


表4. 平成24年度高力口リ—輸液・持続点滴調製数（単位：件数）

	4月	5月	6月	7月	8月	9月	10月	11月	12月	1月	2月	3月	合計
2F-ICU	0	0	0	0	0	0	1	27	55	65	50	52	250
3F西病棟	0	0	0	0	0	0	0	0	0	0	0	0	0
3F東病棟	142	85	99	55	159	117	118	90	140	178	181	163	1527
4F西病棟	46	66	29	41	83	19	86	78	35	71	46	16	4414
4F東病棟	443	362	351	305	277	316	379	427	376	455	433	290	616
5F西病棟	98	148	90	136	183	124	188	173	180	173	173	108	2082
5F東病棟	153	158	160	226	239	150	177	192	152	128	180	167	1774
合計	882	819	729	763	941	726	949	987	938	1070	1063	796	10663

表5. 平成24年度化学療法調製数（単位：件数）

	4月	5月	6月	7月	8月	9月	10月	11月	12月	1月	2月	3月	合計
2F-ICU	0	0	0	0	0	0	0	0	0	0	0	0	0
3F西病棟	0	0	0	0	0	0	0	0	0	0	0	0	0
3F東病棟	7	9	9	7	3	4	1	2	2	2	3	3	52
4F西病棟	0	0	0	0	0	0	0	0	0	0	0	0	0
4F東病棟	33	13	18	22	24	22	34	31	23	18	25	30	293
5F西病棟	2	1	1	1	2	1	1	3	1	1	1	1	16
5F東病棟	1	0	0	2	1	2	0	1	1	0	0	1	9
外 来	70	89	68	85	86	71	96	71	75	90	78	72	951
合計	113	112	96	117	116	100	132	108	102	111	107	107	1321

Ⅲ. 薬歴管理および薬剤管理指導業務

表 6. 平成 24 年度薬剤管理指導統計表

	4月	5月	6月	7月	8月	9月	10月	11月	12月	1月	2月	3月	合計
指導人数	355	485	482	501	498	467	502	512	476	486	469	530	4764
実施回数	418	589	614	660	665	615	664	675	644	631	581	673	6175
退院回数	86	163	169	165	198	174	185	222	208	177	197	239	1747

Ⅳ. 医薬品管理・医薬品情報管理業務

表 7. 平成 24 年度新規採用・削除薬品統計表

		新規採用	登録変更	登録削除
薬 効 分 類	中枢神経系用薬	11	5	3
	感覚器官用薬	4	0	1
	循環器官用薬	2	0	0
	呼吸器官用薬	0	0	0
	消化器官用薬	2	2	0
	ホルモン剤	0	0	1
	生殖器官・肛門用薬	0	0	0
	外皮用薬	1	0	0
	血液・体液用薬	5	1	1
	糖尿病用薬	3	1	0
	その他の代謝性医薬品	7	2	1
	腫瘍用薬	1	0	0
	アレルギー用薬	0	1	0
	漢方製剤	0	0	0
	抗生物質製剤・化学療法剤	2	1	1
	生物学的製剤	0	0	0
	治療を主目的としない医薬品	3	0	2
	麻薬	1	0	0
ウイルスワクチン類	2	0	0	
合 計		44	13	10

表 8. 平成 24 年度医薬品情報業務統計表

	4月	5月	6月	7月	8月	9月	10月	11月	12月	1月	2月	3月	合計
薬品鑑別書数	11	11	4	1	1	4	1	2	3	3	1	2	44
処方変更件数	1021	922	704	930	750	662	884	970	1057	1058	890	838	10686
問合せ件数	25	15	38	42	45	29	28	18	11	30	21	29	331

Ⅴ. 各種統計－過去年度との比較

	外来処方箋枚数			入院 処方箋 枚数	入院 注射箋 枚数	調製数		薬剤管理 指導件数	採用・削除薬品数		
	院外	院内	計			TPN 持続	化学 療法		新規	変更	削除
平成23年度	87352 (92.0%)	7664 (8.0%)	95016	33465	55995	11064	1053	5088	48	12	10
平成24年度	85821 (92.1%)	7360 (7.9%)	93181	32336	48260	10663	1321	6175	44	13	10

i) Ⅲ. 放射線科統計

i. 放射線科撮影人数(平成24年度)

(単位:人)

		4月	5月	6月	7月	8月	9月	10月	11月	12月	1月	2月	3月	合計
X線一般	マンモグラフィ	28	35	44	40	39	33	54	55	37	43	33	23	464
	D I P	0	3	0	3	1	1	0	0	0	0	0	1	9
	検診・間接	101	115	1456	103	99	110	128	112	93	200	234	242	2993
	X線一般	1598	1602	1535	1531	1488	1446	1510	1601	1563	1623	1381	1575	18453
	G・M	4	1	0	2	2	1	1	1	2	0	3	1	18
	小計	1731	1756	3035	1679	1629	1591	1693	1769	1695	1866	1651	1842	21937
X線T V	45	50	46	34	44	32	38	35	39	46	31	33	473	
頭腹血管	9	11	27	28	16	17	23	20	26	19	22	13	231	
心血管	23	18	19	8	15	19	25	27	29	24	25	29	261	
C T	617	616	601	579	598	531	591	674	596	665	600	640	7308	
M R I	266	301	311	304	298	278	311	303	293	262	277	308	3512	
放射線治療	389	371	486	629	497	317	554	460	313	278	346	458	5098	
骨密度測定	22	12	27	16	17	20	21	17	20	14	18	12	216	
救急X線	130	127	111	142	165	124	122	110	176	169	98	140	1614	
救急C T	6	2	2	1	0	5	3	4	2	4	3	2	34	
断層撮影	0	0	0	0	0	0	0	0	0	0	0	0	0	
O P E室イメージ	15	18	17	10	10	15	12	21	15	19	14	15	181	
ポータブル	ポータブル	145	127	113	110	114	107	129	124	116	110	118	85	1398
	OPEポータブル	37	35	31	23	22	25	28	23	29	28	26	335	
	ICUポータブル	0	0	0	0	0	0	2	11	52	50	37	25	177
E S W L	0	3	6	8	5	7	8	7	6	5	3	7	65	
持込画像コピー	13	12	19	14	27	28	38	31	60	47	65	59	413	
持出画像コピー	81	78	95	64	81	64	81	67	77	78	67	67	900	
合計件数		3448	3459	4851	3585	3457	3116	3598	3636	3467	3606	3336	3694	43253

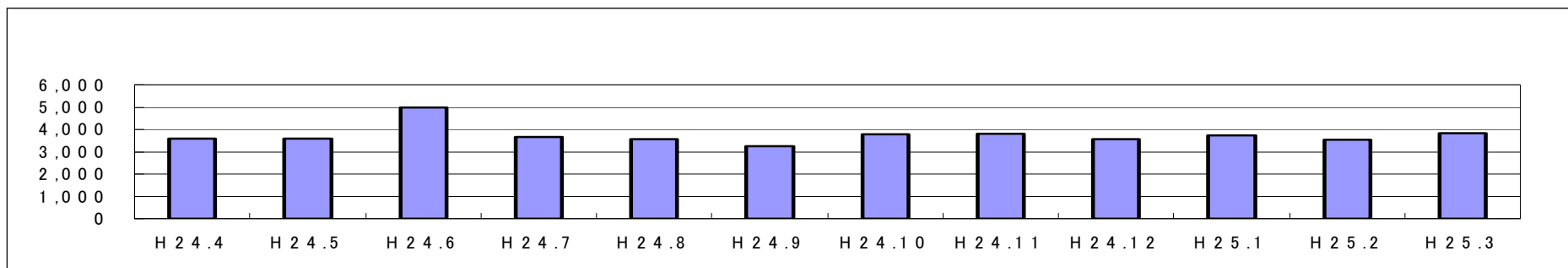
ii.科別撮影人数(平成24年度)

(単位:人)

	4月	5月	6月	7月	8月	9月	10月	11月	12月	1月	2月	3月	合計
外科	292	323	328	283	282	238	336	354	321	313	265	308	3643
内科	563	532	498	470	504	470	466	501	547	549	494	466	6060
循環器科	272	256	242	254	187	220	253	310	282	366	270	330	3242
心臓血管科	141	114	130	122	137	148	158	153	164	137	155	162	1721
整形外科	652	656	663	638	610	574	663	640	575	632	558	643	7504
小児科	157	173	140	170	152	178	148	180	199	172	118	149	1936
眼科	63	38	55	55	44	58	46	56	44	48	47	47	601
耳鼻咽喉科	69	87	90	95	83	82	96	88	98	96	84	107	1075
泌尿器科	278	298	304	289	258	266	274	282	243	257	264	239	3252
脳神経外科	270	304	246	236	360	250	269	309	341	323	282	264	3454
産婦人科	46	36	31	28	38	25	33	27	41	33	25	49	412
麻酔科	3	0	2	2	0	1	0	1	0	1	0	1	11
精神内科	0	0	4	5	6	3	3	2	2	3	1	5	34
放射線科	498	449	581	722	601	426	687	568	428	394	499	598	6451
皮膚科	0	2	0	0	1	2	3	6	0	0	1	1	16
精神科	0	0	1	1	0	2	0	0	0	0	0	2	6
形成外科	5	9	20	13	9	6	16	4	7	7	10	11	117
人工透析科	106	93	94	93	95	88	91	98	90	104	116	120	1188
健診科	172	221	1561	193	198	217	253	222	188	297	352	326	4200
合計	3,587	3,591	4,990	3,669	3,565	3,254	3,795	3,801	3,570	3,732	3,541	3,828	44923

iii.放射線技術科月別件数数(平成24年度)

(単位:人)



iv.オープン検査(平成24年度)

(単位:人)

	4月	5月	6月	7月	8月	9月	10月	11月	12月	1月	2月	3月	計
CT	8	7	5	1	4	4	6	8	6	1	5	5	60
MRI	2	3	4	7	2	0	2	1	1	6	3	0	31
計	10	10	9	8	6	4	8	9	7	7	8	5	91

リハビリテーション科（平成24年度）

〈理学療法〉

疾患別処方件数（入院）

	分類別	PT件数
運動器疾患	骨折	61
	大腿骨頸部骨折	53
	脊柱圧迫骨折	28
	筋・腱・靭帯等の損傷	28
	脊椎疾患	34
	変形性関節症	57
	関節の炎症性疾患	11
	運動器不安定症	0
	その他(運動器)	14
	脳血管疾患	脳血管疾患
中枢神経疾患(その他の脳疾患)		15
神経疾患		1
神経筋疾患		8
顔面神経麻痺		0
廃用症候群		96
その他(脳血管疾患)		1
合計		563

〈作業療法〉

疾患別処方件数（入院）

	分類別	OT件数
運動器疾患	骨折	36
	大腿骨頸部骨折	2
	脊柱圧迫骨折	0
	筋・腱・靭帯等の損傷	6
	脊椎疾患	14
	変形性関節症	1
	関節の炎症性疾患	2
	運動器不安定症	0
	その他(運動器)	1
	脳血管疾患	脳血管疾患
中枢神経疾患(その他の脳疾患)		14
神経疾患		1
神経筋疾患		8
顔面神経麻痺		0
廃用症候群		72
その他(脳血管疾患)		1
合計		316

作業療法内訳

	延単位	延人数
入院運動器疾患	1181	530
入院脳血管疾患	4675	2365
療養病床入院脳血管疾患	138	107
療養病床(介護)	922	834
外来運動療法疾患	3953	1999
外来脳血管疾患	876	406
合計	11745	6241

運動療法内訳

	延単位	延人数
入院運動器疾患	13868	5525
入院脳血管疾患	7578	3514
療養病床入院脳血管疾患	55	28
療養病床(介護)	0	0
外来運動器疾患	4023	2324
外来脳血管疾患	1173	664
合計	26697	12055

〈言語聴覚療法〉

疾患別処方件数（入院）

	分類別	ST件数
運動器	開口障害	1
	脳血管疾患	103
脳血管疾患	中枢神経疾患(その他の脳疾患)	4
	神経疾患	1
	神経筋疾患	3
	顔面神経麻痺	0
	廃用症候群	40
	その他(脳血管疾患)	0
合計		152

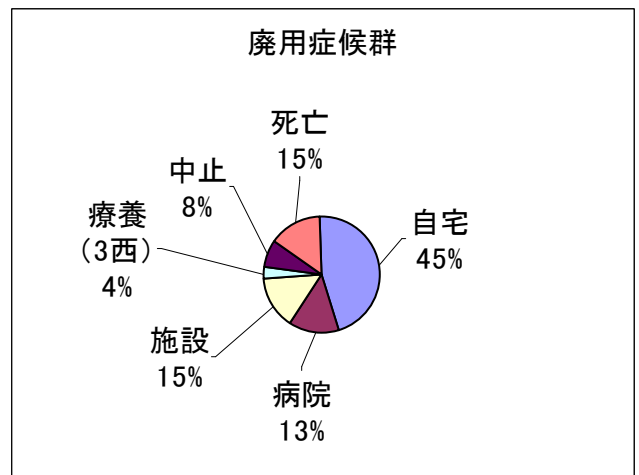
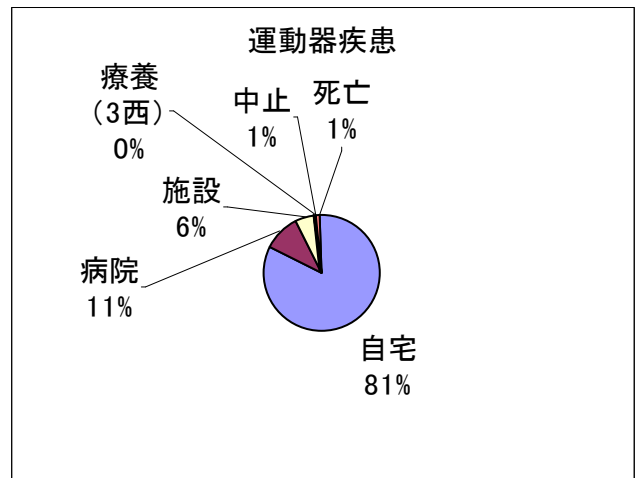
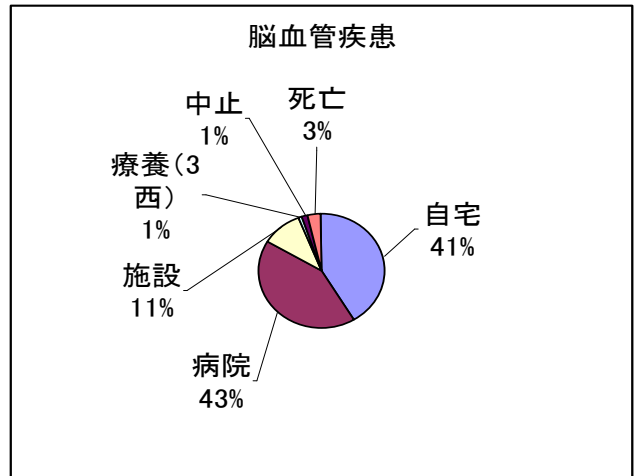
言語聴覚療法療法

	延単位	延人数
入院脳血管疾患	3265	1812
療養病床(介護)	0	0
外来脳血管疾患	291	141
合計	3556	1953

外来摂食機能療法	41	41
----------	----	----

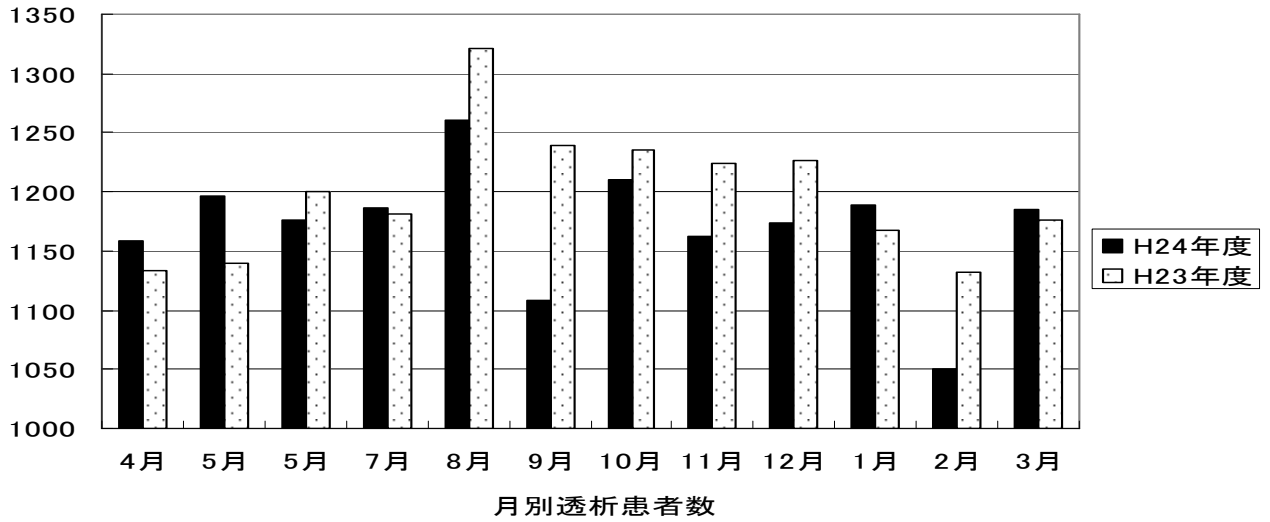
リハビリテーション実施患者の退院先（人数）

	脳血管疾患	廃用症候群	運動器疾患
自宅	84	45	253
病院	87	13	33
施設	22	15	17
療養(3西)	2	4	0
中止	3	8	2
死亡	7	15	3
合計	205	100	308

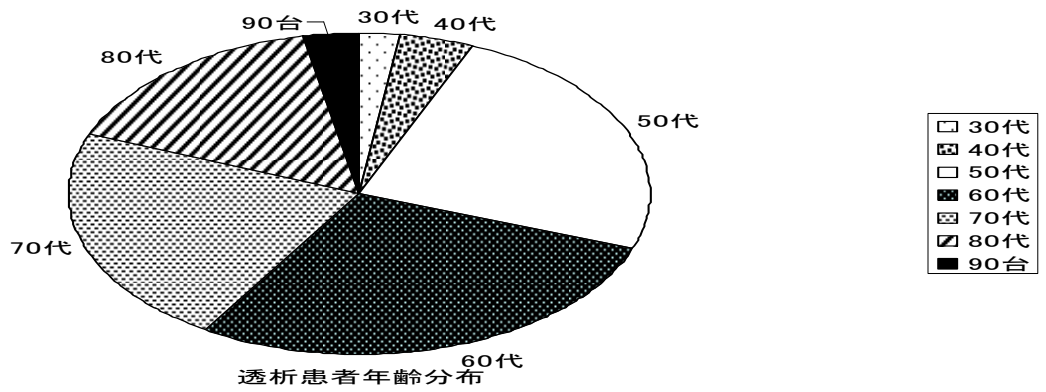


血液浄化センター

I. 月別透析件数



II. 透析患者年齢分布



III. 特殊な治療法

