

(表1)平成26年度通常検査項目件数

	総合計
臨床化学	696,371
免疫血清	84,029
薬物血中濃度	437
血液	282,944
凝固	20,035
輸血	7,565
一般・便	57,276
血液ガス	1,670
微生物	18,925
生理	20,975
病理	1,880
細胞診	2,497
病理迅速	39
外注	28,131
環境検査	150
合計	1,222,924

視能訓練室検査件数

検査名	年間件数
中心フリッカー	47
眼底カメラ	570
ERG	33
精密視野(片)	1
精密視野(両)	34
動的量的視野(片)	27
動的量的視野(両)	94
静的量的視野(片)	1,339
屈折	1,837
屈折薬剤負荷	23
調節	264
精密眼圧	15,750
角膜曲率	2,662
精密眼筋及び輻輳	619
眼球突出度	6
両眼視機能精密	240
涙液分泌機能	14
角膜内皮細胞顕微鏡	1,118
色覚検査(アノマロスコープ)	2
矯正視力(1以外)	16,806
コンタクトレンズ検査料1	132
矯正視力(眼鏡処方せんの交付)	448
眼処置	82
眼底三次元画像解析	1,286
斜視視能訓練	13
弱視視能訓練	110
合計	43,557

表2)通常検査 前年度との比較

	総合計
平成25年度	1,283,751
平成26年度	1,222,924
比較件数	60,827

・調剤業務

表1．平成26年度処方箋枚数 - 外来 (単位：枚)

	4月	5月	6月	7月	8月	9月	10月	11月	12月	1月	2月	3月	合計
院外	7219	7215	7250	7497	7045	7491	7232	5972	7083	6433	5829	6980	83246
院内	527	607	503	550	611	457	442	448	594	795	445	427	6406
合計	7746	7822	7753	8047	7656	7948	7674	6420	7677	7228	6274	7407	89652

図1．平成26年度科別処方箋枚数 - 外来

(単位：枚)

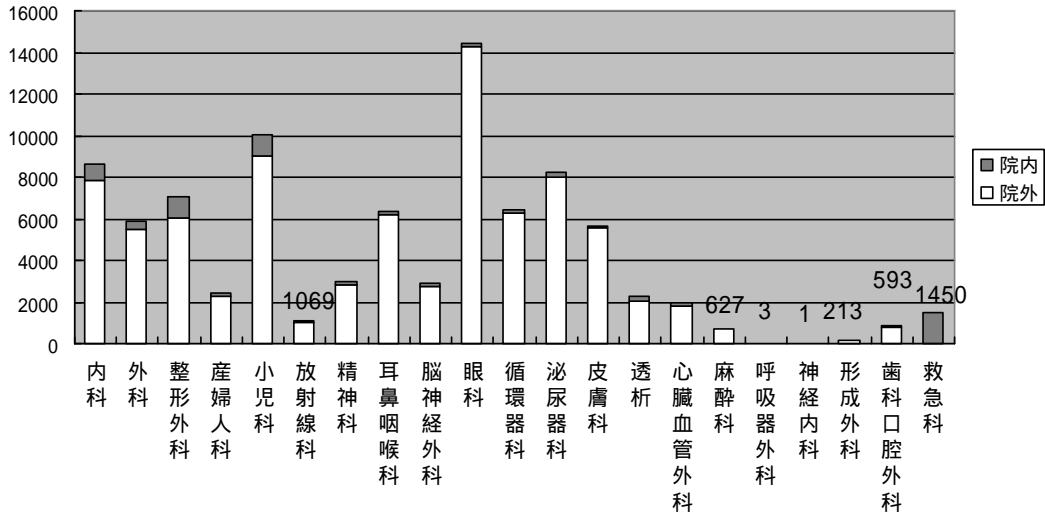
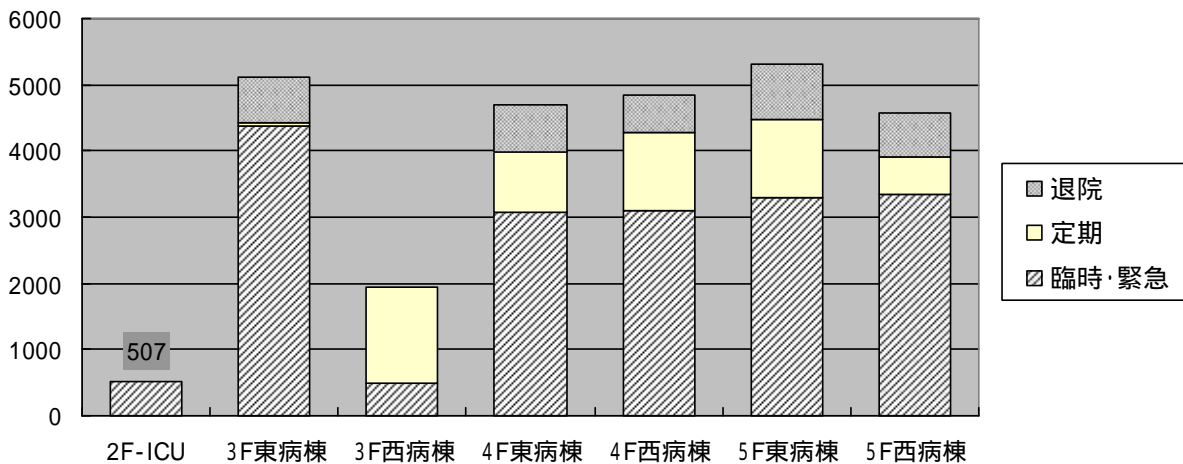


表2．平成26年度処方箋枚数 - 入院 (単位：枚)

(臨時区分は、9月以降は「緊急」に読み替え)

	4月	5月	6月	7月	8月	9月	10月	11月	12月	1月	2月	3月	合計
臨時	1942	1905	1952	1971	1952	1354	1466	1360	1504	1461	1319	1342	19528
定期	500	567	487	556	491	206	461	374	342	512	412	376	5284
退院	288	322	308	330	295	257	289	234	357	269	258	273	3480
合計	2730	2794	2747	2857	2738	1817	2216	1968	2203	2242	1989	1991	28292

図2．平成26年度病棟別処方箋枚数 - 入院 (単位：枚)



・注射薬調剤業務

表3．平成26年度注射箋枚数 - 入院（単位：枚）

	4月	5月	6月	7月	8月	9月	10月	11月	12月	1月	2月	3月	合計
ICU	290	271	349	373	325	300	462	394	224	401	297	370	4056
3F東病棟	960	925	769	810	925	853	781	876	877	770	667	807	10020
3F西病棟	1	1	7	1	4	0	0	2	24	12	0	0	52
4F東病棟	1007	825	1403	1121	1283	1252	1394	1081	1348	1076	946	1271	14007
4F西病棟	307	431	177	431	318	252	343	490	443	394	304	305	4195
5F東病棟	772	951	669	999	982	926	1014	1017	965	1033	870	833	11031
5F西病棟	505	519	628	783	650	573	647	801	627	929	672	615	7949
合計	3842	3923	4002	4518	4487	4156	4641	4661	4508	4615	3756	4201	51310

図3．平成26年度病棟別注射箋枚数 - 入院（単位：枚）

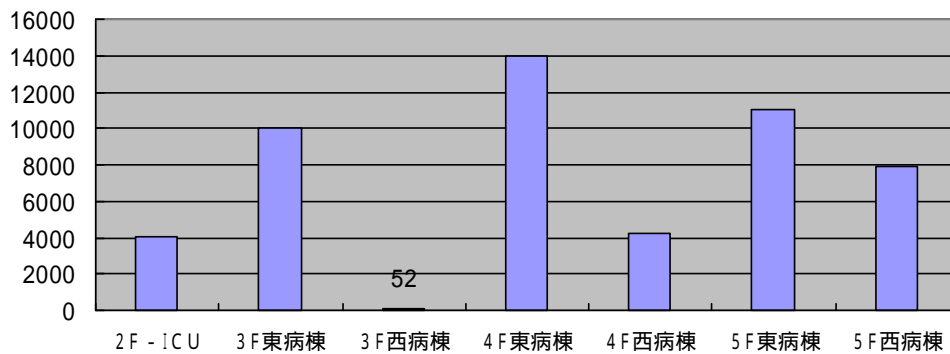


表4．平成26年度高力口リ－輸液・持続点滴調製数（単位：件数）

	4月	5月	6月	7月	8月	9月	10月	11月	12月	1月	2月	3月	合計
2F - ICU	38	42	56	65	39	42	30	35	52	50	34	58	541
3F東病棟	178	178	236	235	170	88	144	138	112	144	105	160	1888
3F西病棟	0	0	0	0	9	0	1	2	0	0	0	0	12
4F東病棟	323	258	361	395	397	236	230	182	229	251	262	287	3411
4F西病棟	21	35	100	82	82	33	49	7	18	66	37	34	564
5F東病棟	117	142	134	176	161	132	173	162	133	211	153	179	1873
5F西病棟	88	97	102	163	164	114	149	105	107	156	131	131	1507
合計	765	752	989	1116	1022	645	776	631	651	878	722	849	9796

表5．平成26年度化学療法調製数（単位：件数）

	4月	5月	6月	7月	8月	9月	10月	11月	12月	1月	2月	3月	合計
2F - ICU	0	0	0	0	0	0	0	0	0	0	0	0	0
3F東病棟	1	2	6	7	7	7	6	3	4	5	4	7	59
3F西病棟	0	0	0	0	0	0	0	0	0	0	0	0	0
4F東病棟	18	32	33	21	20	13	13	19	16	15	18	15	233
4F西病棟	0	0	0	0	0	4	2	1	0	0	0	1	8
5F東病棟	0	0	0	2	4	0	1	0	0	0	2	2	11
5F西病棟	1	2	1	0	3	2	1	0	0	1	0	0	11
外 来	80	77	90	115	96	94	85	69	76	84	91	116	1073
合計	100	113	130	145	130	120	108	92	96	105	115	141	1395

・薬歴管理および薬剤管理指導業務

表6．平成26年度薬剤管理指導統計表

	4月	5月	6月	7月	8月	9月	10月	11月	12月	1月	2月	3月	合計
指導人数	546	531	544	594	525	499	548	502	519	506	487	544	6345
実施回数	714	688	734	780	675	635	705	626	668	654	616	699	8194
退院回数	271	245	279	298	233	209	258	197	263	224	214	264	2955

・医薬品管理・医薬品情報管理業務

表7．平成26年度新規採用・削除薬品統計表

		新規採用	登録変更	登録削除
薬 効 分 類	中枢神経系用薬	13	2	4
	感覚器官用薬	3	0	0
	循環器官用薬	2	0	0
	呼吸器官用薬	3	0	0
	消化器官用薬	2	1	0
	ホルモン剤	2	0	0
	生殖器官・肛門用薬	2	0	0
	外用用薬	5	1	0
	血液・体液用薬	4	1	1
	糖尿病用薬	2	0	0
	その他の代謝性医薬品	10	1	3
	腫瘍用薬	5	1	4
	アレルギー用薬	0	0	0
	漢方製剤	1	0	0
	抗生物質製剤・化学療法剤	3	0	0
	生物学的製剤	0	0	1
	治療を主目的としない医薬品	0	0	0
	麻薬	3	3	0
	ウイルスワクチン類	0	0	0
合 計		60	10	13

表8．平成26年度医薬品情報業務統計表

	4月	5月	6月	7月	8月	9月	10月	11月	12月	1月	2月	3月	合計
薬品鑑別書数	2	3	5	3	4	0	0	1	1	2	4	1	26
処方変更件数	850	892	979	920	844	660	651	579	667	622	515	560	8739
問合せ件数	15	24	18	13	11	6	7	13	16	10	18	16	167

・各種統計 - 過去年度との比較

	外来処方箋枚数			入院 処方箋 枚数	入院 注射 箋 枚数	調製数		薬剤管理 指導件数	採用・削除薬品数		
	院外	院内	計			TPN 持続	化学 療法		新規	変更	削除
平成25年度	85437 92.3%	7087 7.7%	92524	30112	51609	10997	1346	8192	52	12	10
平成26年度	83246 92.9%	6406 7.1%	89652	31703	53007	9796	1395	8194	60	10	13

(表1)平成26年度放射線関連項目件数

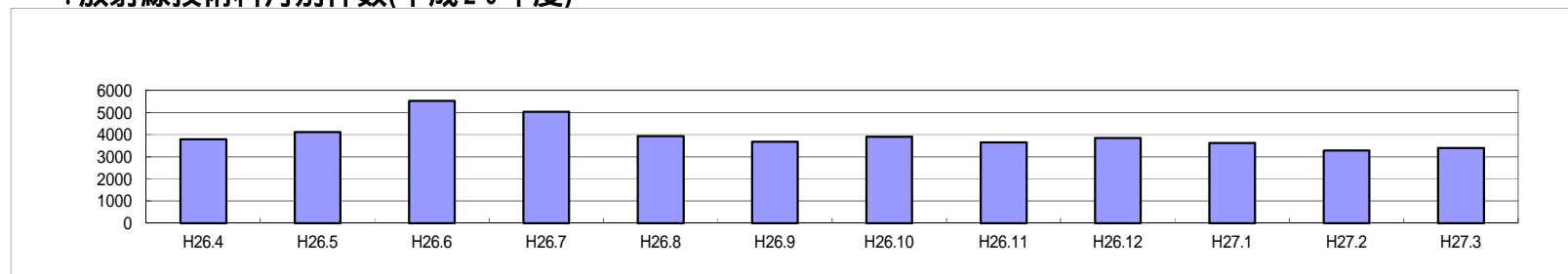
(単位:人)

		H25年									H26年			合計
		4月	5月	6月	7月	8月	9月	10月	11月	12月	1月	2月	3月	
X 線 一 般	マンモグラフィ-	29	50	60	72	60	55	56	50	53	51	57	29	622
	D I P	0	0	0	0	0	1	1	0	0	0	0	0	2
	検 診	66	129	549	354	95	112	101	117	121	113	94	43	1,894
	X 線 一 般	1,624	1,738	2,680	2,306	1,630	1,505	1,580	1,443	1,576	1,478	1,325	1,449	20,334
	G · M	1	2	6	2	0	0	3	0	1	1	0	0	16
	小 計	1,720	1,919	3,295	2,734	1,785	1,673	1,741	1,610	1,751	1,643	1,476	1,521	22,868
X 線 TV		40	32	25	32	40	39	22	22	45	33	61	35	1,782
消化管造影透視		115	120	109	116	108	106	142	126	113	95	63	60	1,273
腹部血管		19	23	17	29	16	23	21	21	14	13	12	24	232
心 血 管		31	28	37	38	30	19	25	28	25	26	27	31	345
C T		664	662	661	712	689	622	671	611	635	620	570	662	7,779
M R I		362	337	362	398	303	291	329	299	308	286	254	324	3,853
放射線治療		346	426	531	428	348	370	379	431	357	362	327	296	4,601
骨密度測定		20	18	24	20	26	15	19	23	28	14	13	21	241
救急X線		108	164	86	145	165	84	107	108	139	95	92	88	1,381
救急CT		7	8	5	4	5	7	5	5	11	15	10	5	87
断層撮影		0	0	0	0	0	0	0	0	0	0	0	0	0
OPE室イメージ		9	21	11	14	16	18	9	15	14	15	15	11	168
ポ ー タ ブ ル	ポータブル	125	125	113	113	167	158	139	117	149	142	112	92	1,552
	OPEポータブル	40	40	35	41	36	48	39	40	41	38	37	25	460
	ICUポータブル	30	27	50	45	41	31	62	25	47	35	59	24	476
C O P Y	CDR作成	95	88	79	86	84	103	106	78	102	97	88	94	1,100
	持込CDR	57	61	74	70	71	74	79	90	66	86	67	85	880
E S W L		5	7	6	8	1	4	10	4	1	6	2	5	59
合計件数		3,793	4,106	5,520	5,033	3,931	3,685	3,905	3,653	3,846	3,621	3,285	3,403	49,137

(表1)平成25年度放射線関連科別件数(電カルに移行のため今年は科別統計は取れなかった)

	4月	5月	6月	7月	8月	9月	10月	11月	12月	1月	2月	3月	合計
放射線科													
内科													
外科													
整形外科													
産婦人科													
小児科													
精神科													
耳鼻咽喉科													
脳神経外科													
眼科													
循環器科													
泌尿器科													
皮膚科													
透析科													
心臓血管外科													
麻酔科													
形成外科													
歯科口腔外科													
呼吸器外科													
リハビリ科													
救急科													
健診科													
合計	3091	3161	3851	3887	3253	3176	3396	3375	3313	3309	2762	3072	39646

.放射線技術科月別件数(平成26年度)



.平成26年度 オープン検査(CT MRI)

(単位:人)

	4月	5月	6月	7月	8月	9月	10月	11月	12月	1月	2月	3月	合計	全体比
CT	3	4	3	6	1	3	7	3	4	5	3	2	44	57.9%
MRI	5	1	1	0	7	1	4	3	2	1	6	1	32	42.1%
合計	8	5	4	6	8	4	11	6	6	6	9	3	76	

リハビリテーション科 平成26年度統計

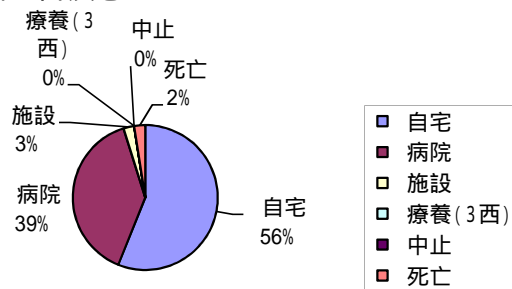
<理学療法・作業療法・言語聴覚療法>
疾患別処方件数(入院) H26年4月～9月まで

	分類別	件数
運動器疾患	骨折	35
	大腿骨頸部骨折	28
	脊柱圧迫骨折	23
	筋・腱・靭帯等の損傷	14
	脊椎疾患	11
	変形性関節症	18
	関節の炎症性疾患	5
	運動器不安定症	0
	その他(運動器)	8
	脳血管疾患	脳血管疾患
中枢神経疾患(その他の脳疾患)		5
神経疾患		1
神経筋疾患		0
顔面神経麻痺		0
廃用症候群		46
その他(脳血管疾患)		1
合計		240

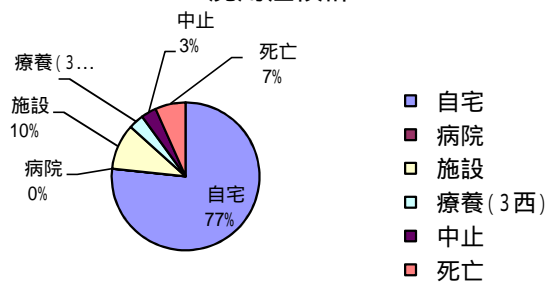
リハビリテーション実施患者の退院先 H26年4月～9月まで

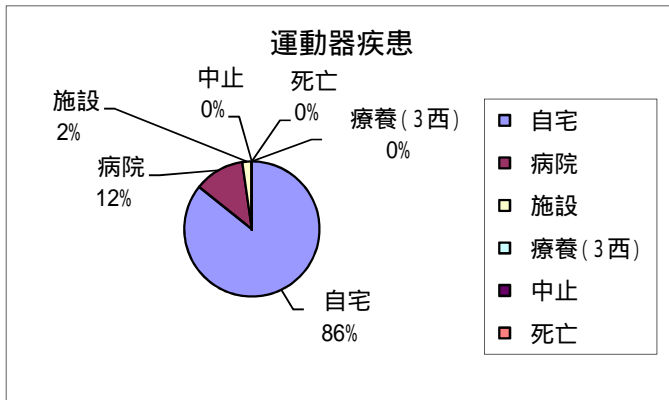
リハビリテーション実施患者の退院先(人数)			
	脳血管疾患	廃用症候群	運動器疾患
自宅	23	23	114
病院	16	0	16
施設	1	3	3
療養(3西)	0	1	0
中止	0	1	0
死亡	1	2	0
合計	41	30	133

脳血管疾患



廃用症候群



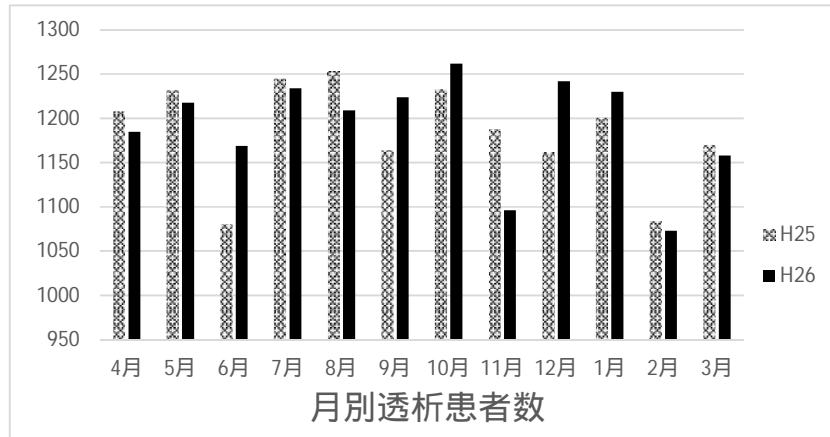


診療科別期間集計表(平成26年10月01日 ~ 平成27年03月31日)

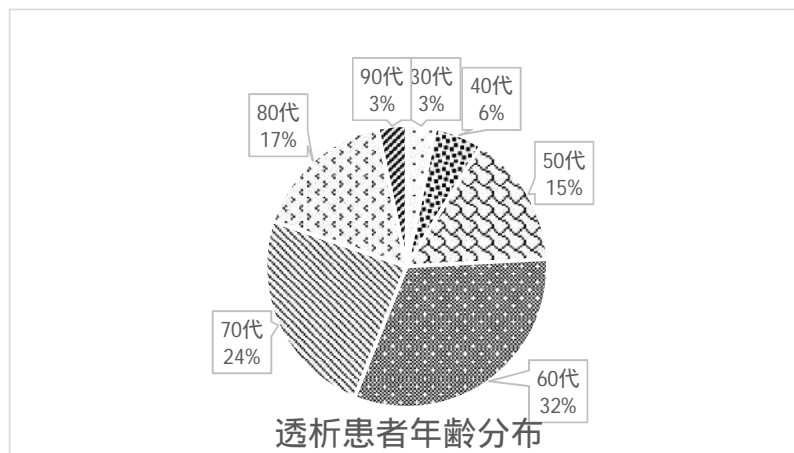
療法	内科		外科		整形外科		耳鼻咽喉科		脳神経外科		心臓血管外科		合計	
脳血管疾患リハ料	51	2,328	0	0	28	1,199	4	50	68	3,904	0	0	151	7,481
脳血管疾患リハ料 (廃用)	22	832	76	1,620	3	44	2	116	0	0	1	20	104	2,632
運動器リハ料	0	0	0	0	302	11,307	0	0	1	7	1	96	304	11,410
摂食機能療法	2	20	1	1	1	6	0	0	0	0	0	0	4	27
【労災】脳血管疾患リハ料	0	0	0	0	0	0	0	0	1	11	0	0	1	11
【労災】運動器リハ料	0	0	0	0	17	607	0	0	0	0	0	0	17	607
介護	25	912	0	0	0	0	0	0	1	24	0	0	26	936
小計	100	4,092	77	1,621	351	13,163	6	166	71	3,946	2	116	607	23,104
													人数	単位数

人数は実人数集計です。

(表1)平成26年度血液浄化センター関連件数
1. 月別透析件数



2. 透析患者年齢分布



3. 特殊な治療法

