

(表1)平成27年度通常検査項目件数

	総合計
臨床化学	715,212
免疫血清	72,299
薬物血中濃度	287
血液	249,555
凝固	20,942
輸血	7,659
一般・便	55,152
血液ガス	1,805
微生物	18,643
生理	20,975
病理	1,956
細胞診	2,373
病理迅速	45
外注	22,681
環境検査	112
合計	1,189,696

表2)通常検査 前年度との比較

	総合計
平成26年度	1,222,924
平成27年度	1,189,696
比較件数	33,228

視能訓練室検査件数

検査名	年間件数
中心フリッカー	56
眼底カメラ	459
ERG	3,687
精密視野(片)	21
精密視野(両)	0
動的量的視野(片)	79
動的量的視野(両)	46
静的量的視野(片)	217
屈折	1,281
屈折薬剤負荷	2,547
調節	46
精密眼圧	381
角膜曲率	17,861
精密眼筋及び輻輳	4,932
眼球突出度	775
両眼視機能精密	23
涙液分泌機能	55
角膜内皮細胞顕微鏡	1,952
色覚検査(アノマロスコープ)	0
矯正視力(1以外)	18,834
コンタクトレンズ検査料1	455
矯正視力(眼鏡処方せんの交付)	161
眼処置	66
眼底三次元画像解析	693
超音波検査(Aモード)	300
斜視視能訓練	26
弱視視能訓練	172
合計	55,125

・調剤業務

表1．平成27年度処方箋枚数 - 外来（単位：枚）

	4月	5月	6月	7月	8月	9月	10月	11月	12月	1月	2月	3月	合計
院外	6767	6300	6794	6904	6440	6536	6920	6581	6666	5947	6222	6985	79062
院内	442	583	498	527	531	502	469	402	518	493	466	503	5934
合計	7209	6883	7292	7431	6971	7038	7389	6983	7184	6440	6688	7488	84996

図1．平成27年度科別処方箋枚数 - 外来

（単位：枚）

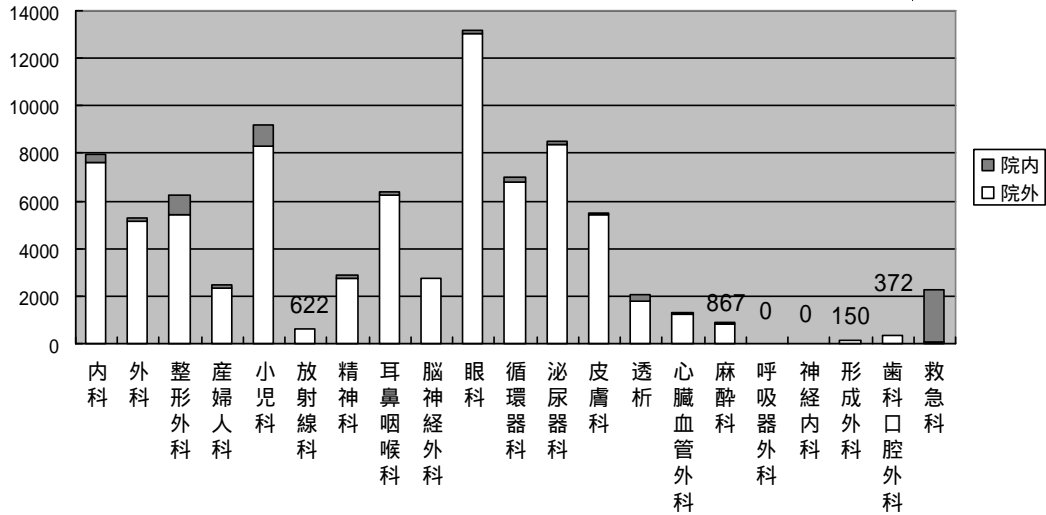
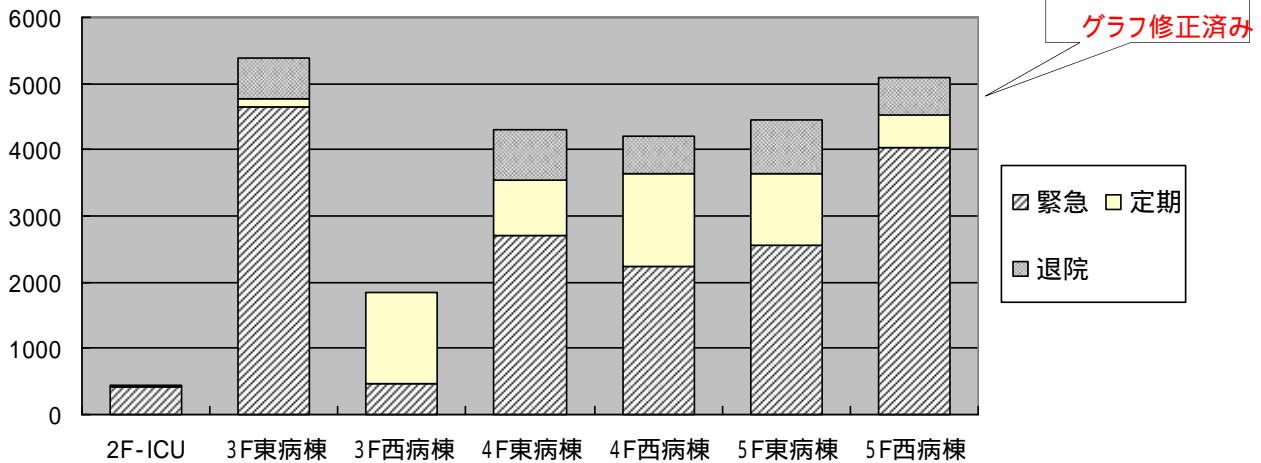


表2．平成27年度処方箋枚数 - 入院（単位：枚）

	4月	5月	6月	7月	8月	9月	10月	11月	12月	1月	2月	3月	合計
緊急	1451	1443	1306	1470	1464	1494	1372	1364	1433	1378	1430	1465	17070
定期	464	459	377	450	391	407	492	395	443	476	456	528	5338
退院	266	280	279	250	254	251	320	256	315	249	294	282	3296
合計	2181	2182	1962	2170	2109	2152	2184	2015	2191	2103	2180	2275	25704

図2．平成27年度病棟別処方箋枚数 - 入院（単位：枚）



・注射薬調剤業務

表3．平成27年度注射箋枚数 - 入院（単位：枚）

	4月	5月	6月	7月	8月	9月	10月	11月	12月	1月	2月	3月	合計
ICU	334	307	284	398	348	357	350	283	384	446	272	377	4140
3F東病棟	675	723	665	747	1180	917	830	859	873	612	658	711	9450
3F西病棟	0	3	0	0	4	0	0	0	6	10	30	1	54
4F東病棟	939	1129	962	1157	1196	1256	1019	1143	1200	1195	1172	1069	13437
4F西病棟	395	436	389	374	534	406	475	475	342	509	387	471	5193
5F東病棟	972	908	788	1012	842	896	986	981	1024	938	823	864	11034
5F西病棟	780	758	683	698	685	756	717	705	788	740	756	763	8829
合計	4095	4264	3771	4386	4789	4588	4377	4446	4617	4450	4098	4256	52137

図3．平成27年度病棟別注射箋枚数 - 入院（単位：枚）

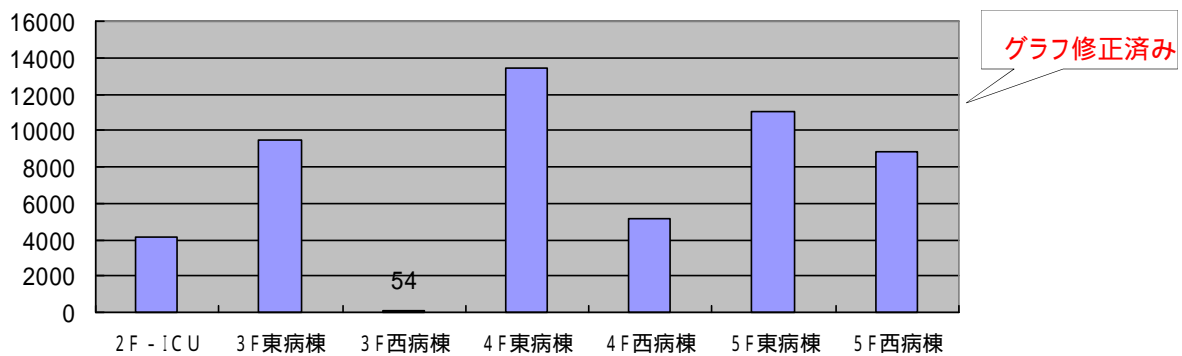


表4．平成27年度高カロリー輸液・持続点滴調製数（単位：件数）

	4月	5月	6月	7月	8月	9月	10月	11月	12月	1月	2月	3月	合計
2F - ICU	30	44	57	70	57	48	63	38	59	49	48	58	621
3F東病棟	106	80	102	171	313	181	103	107	99	45	50	109	1466
3F西病棟	12	0	0	0	2	0	0	0	0	0	0	0	14
4F東病棟	241	257	240	254	287	327	268	245	263	297	269	214	3162
4F西病棟	21	61	39	33	43	27	36	51	22	7	13	31	384
5F東病棟	107	180	172	156	124	133	169	141	215	104	101	145	1747
5F西病棟	107	111	152	110	126	100	127	92	142	125	79	75	1346
合計	624	733	762	794	952	816	766	674	800	627	560	632	8740

表5．平成27年度化学療法調製数（単位：件数）

	4月	5月	6月	7月	8月	9月	10月	11月	12月	1月	2月	3月	合計
2F - ICU	0	0	0	0	0	0	0	0	0	0	0	0	0
3F東病棟	5	5	1	4	2	4	4	4	5	6	10	10	60
3F西病棟	0	0	0	0	0	0	0	0	0	0	0	0	0
4F東病棟	18	17	24	16	26	31	28	29	29	28	30	25	301
4F西病棟	0	1	1	0	0	0	0	0	0	0	0	3	5
5F東病棟	11	0	0	4	2	5	9	4	5	5	4	4	53
5F西病棟	0	0	0	0	1	0	0	1	0	0	1	0	3
外 来	116	107	110	97	104	88	111	93	104	91	84	99	1204
合計	150	130	136	121	135	128	152	131	143	130	129	141	1626

・薬歴管理および薬剤管理指導業務

表6．平成27年度薬剤管理指導統計表

	4月	5月	6月	7月	8月	9月	10月	11月	12月	1月	2月	3月	合計
指導人数	520	507	568	552	561	531	584	604	563	564	598	555	6707
実施回数	682	648	746	709	693	647	758	747	744	735	806	718	8633
退院回数	240	238	263	258	231	219	245	214	260	207	253	237	2865

・医薬品管理・医薬品情報管理業務

表7．平成27年度新規採用・削除薬品統計表

		新規採用	登録変更	登録削除
薬 効 分 類	中枢神経系用薬	4	5	3
	感覚器官用薬	6	3	1
	循環器官用薬	4	1	2
	呼吸器官用薬	4	0	2
	消化器官用薬	1	3	2
	ホルモン剤	2	0	0
	生殖器官・肛門用薬	1	1	0
	外用用薬	0	1	0
	血液・体液用薬	4	0	1
	糖尿病用薬	9	2	2
	その他の代謝性医薬品	6	1	0
	腫瘍用薬	5	0	4
	アレルギー用薬	4	0	1
	漢方製剤	0	0	0
	抗生物質製剤・化学療法剤	3	0	0
	生物学的製剤	0	0	0
	治療を主目的としない医薬品	0	0	0
	麻薬	0	0	0
	ウイルスワクチン類	0	0	0
合 計		53	17	18

表8．平成27年度医薬品情報業務統計表

	4月	5月	6月	7月	8月	9月	10月	11月	12月	1月	2月	3月	合計
薬品鑑別書数	1	3	1	2	0	1	2	1	1	0	1	2	15
処方変更件数	537	581	499	541	653	450	550	561	572	538	470	504	6456
問合せ件数	15	10	10	6	15	9	22	27	18	15	8	12	167

・各種統計 - 過去年度との比較

	外来処方箋枚数			入院 処方箋 枚数	入院 注射 箋 枚数	調製数		薬剤管理 指導件数	採用・削除薬品数		
	院外	院内	計			TPN 持続	化学 療法		新規	変更	削除
平成26年度	83246 92.9%	6406 7.1%	89652	31703	53007	9796	1395	8194	60	10	13
平成27年度	79062 93.0%	5934 7.0%	84996	25704	52137	8740	1626	8633	53	17	18

放射線技術科撮影人数(平成27年度)

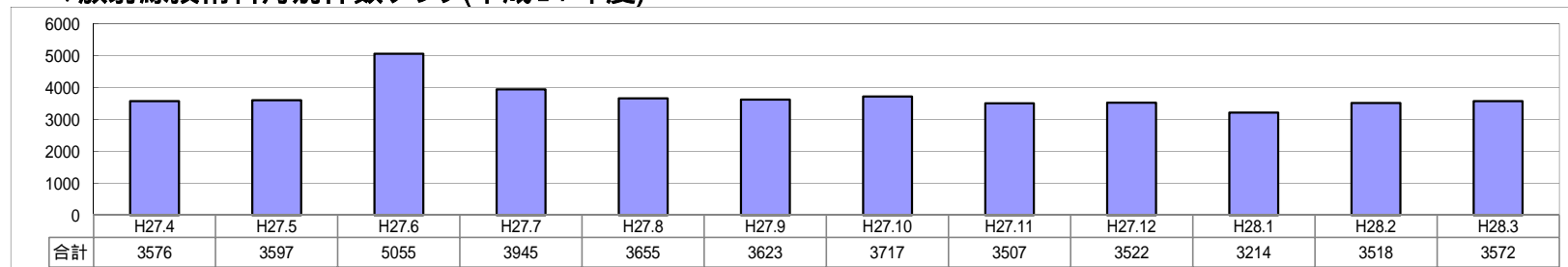
(単位:人)

		H27年									H28年			合計
		4月	5月	6月	7月	8月	9月	10月	11月	12月	1月	2月	3月	
X 線 一 般	マンモグラフィ-	51	48	66	79	74	74	99	100	75	47	48	35	796
	D I P	2	0	0	0	0	0	0	0	0	0	0	0	2
	検 診	238	229	1,517	481	293	274	271	216	204	152	199	43	4,117
	X 線 一 般	1,277	1,317	1,422	1,346	1,317	1,337	1,414	1,344	1,417	1,350	1,364	1,406	16,311
	G · M	2	1	0	1	1	3	1	3	3	1	2	0	18
	小 計	1,570	1,595	3,005	1,907	1,685	1,688	1,785	1,663	1,699	1,550	1,613	1,484	21,244
X 線 TV		87	109	117	118	105	107	108	110	81	60	81	56	1,139
消化管造影透視		20	13	8	13	19	18	18	15	19	9	6	18	176
腹部血管		17	22	20	27	21	18	20	27	19	22	26	26	265
心 血 管		26	29	24	22	35	24	24	29	21	20	24	24	302
C T		674	691	683	680	693	669	674	647	623	628	616	707	7,985
C B C T		0	0	0	1	11	5	9	8	5	11	11	7	68
M R I		346	332	393	351	316	307	327	317	307	298	312	305	3,911
放射線治療		388	378	368	450	339	312	293	284	273	207	450	477	4,219
骨密度測定		7	25	21	25	23	23	18	21	25	16	16	20	240
救急X線		9	28	20	11	13	31	4	3	17	10	9	12	167
救急CT		8	16	7	6	7	6	5	4	14	17	15	12	117
OPE室イメージ		21	21	15	13	26	25	21	13	24	27	18	21	245
ポ ー タ ブ ル	ポータブル	144	116	100	94	138	139	158	130	123	115	97	158	1,512
	OPEポータブル	34	25	43	20	32	30	15	22	24	26	28	23	322
	ICUポータブル	21	10	12	9	12	13	6	9	15	4	4	14	129
C O P Y	CDR作成	103	99	118	101	95	138	133	113	122	101	101	113	1,337
	持込CDR	96	83	96	88	81	66	94	86	103	84	85	87	1,049
E S W L		5	5	5	9	4	4	5	6	8	9	6	8	74
合計件数		3,576	3,597	5,055	3,945	3,655	3,623	3,717	3,507	3,522	3,214	3,518	3,572	44,501

科別撮影人数(平成27年度)

	4月	5月	6月	7月	8月	9月	10月	11月	12月	1月	2月	3月	合計
放射線科	74	60	65	73	81	55	50	48	53	59	61	65	744
内科	314	276	329	301	275	257	293	299	241	262	288	251	3386
外科	287	262	274	303	287	280	267	272	323	230	249	297	3331
整形外科	641	656	699	655	629	691	706	614	699	700	640	687	8017
産婦人科	40	34	39	34	42	43	39	53	59	46	41	47	517
小児科	114	160	166	110	114	170	193	187	159	118	138	134	1763
精神科	1	1	0	1	0	0	1	0	0	0	1	0	5
耳鼻咽喉科	94	78	126	93	74	110	96	90	75	95	119	154	1204
脳神経外科	188	185	206	165	192	172	196	181	161	191	134	170	2141
眼科	91	67	97	80	76	73	96	78	88	85	86	89	1006
循環器科	233	198	200	232	261	216	224	277	237	270	256	291	2895
泌尿器科	263	262	274	236	209	241	240	212	249	180	205	241	2812
皮膚科	2	2	1	0	2	0	3	1	4	1	2	2	20
透析科	113	98	91	86	92	90	90	88	89	100	112	98	1147
心臓血管外科	116	106	152	0	130	140	147	132	136	113	144	152	1468
麻酔科	4	1	5	182	2	1	1	4	2	5	4	3	214
形成外科	5	4	11	7	2	12	7	4	2	5	11	6	76
歯科口腔外科	9	8	18	14	17	9	19	19	8	13	20	17	171
救急科	265	409	283	291	390	328	306	284	343	332	281	292	3804
健診科	262	268	1560	539	356	335	347	284	253	178	220	60	4662
合計	3116	3135	4596	3402	3231	3223	3321	3127	3181	2983	3012	3056	39383

.放射線技術科月別件数グラフ(平成27年度)



.平成27年度 オープン検査(CT MRI)

(単位:人)

	4月	5月	6月	7月	8月	9月	10月	11月	12月	1月	2月	3月	合計
CT	2	2	1	2	3	2	8	4	4	3	3	2	36
MRI	3	2	6	13	13	9	4	2	19	10	10	6	97
合計	5	4	7	15	16	11	12	6	23	13	13	8	133

リハビリテーション科 平成27年度統計
診療科別期間集計表(平成27年04月01日 ~ 平成28年03月31日)

療法	内科		外科		整形外科		耳鼻咽喉科		脳神経外科		泌尿器科		心臓血管外科		合計	
摂食機能療法	43	43	34	34	11	11	13	13	0	0	0	0	0	0	101	101
脳血管疾患リハビリテーション料	2,379	4,801	49	63	1,087	2,067	155	288	3,957	7,228	0	0	0	0	7,627	14,447
脳血管疾患リハビリテーション料 (廃用)	853	1,336	1,315	1,917	0	0	133	208	2	3	6	8	99	153	2,408	3,625
運動器リハビリテーション料	0	0	513	776	12,244	25,155	1	2	16	24	9	18	13	27	12,796	26,002
がん患者リハビリテーション料	0	0	257	385	0	0	0	0	0	0	0	0	0	0	257	385
【労災】運動器リハビリテーション料	0	0	0	0	634	1,350	0	0	0	0	0	0	0	0	634	1,350
介護	1,290	1,957	17	27	0	0	0	0	392	665	0	0	0	0	1,699	2,649
小計	4,565	8,137	2,185	3,202	13,976	28,583	302	511	4,367	7,920	15	26	112	180	25,522	48,559

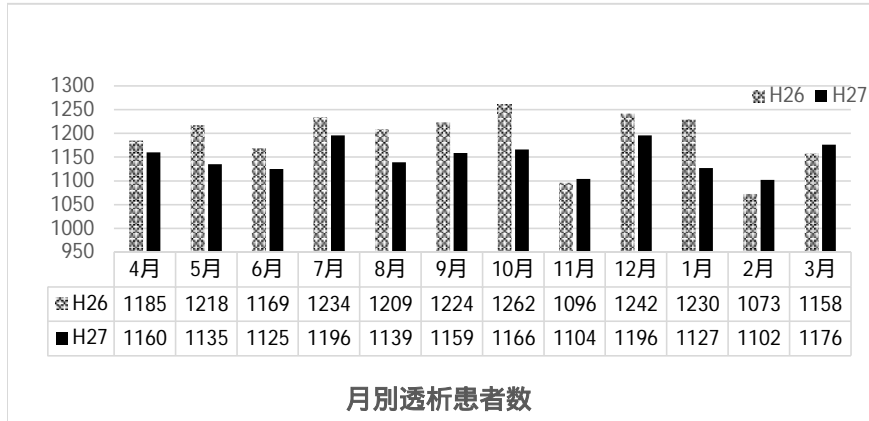
病棟別期間集計表(平成27年04月01日 ~ 平成28年03月31日)

療法	三階東病棟		三階西病棟		四階東病棟		四階西病棟		五階東病棟		五階西病棟		I C U病棟		外来		合計	
摂食機能療法	0	0	0	0	33	33	11	11	0	0	12	12	2	2	43	43	101	101
脳血管疾患リハビリテーション料	26	47	123	208	177	278	3,855	7,112	1,472	2,915	703	1,465	309	451	962	1,971	7,627	14,447
脳血管疾患リハビリテーション料 (廃用)	75	124	362	474	1,119	1,629	45	81	370	652	328	508	107	153	2	4	2,408	3,625
運動器リハビリテーション料	413	882	1	2	537	824	8,309	17,633	87	186	97	192	76	116	3,276	6,167	12,796	26,002
がん患者リハビリテーション料	0	0	0	0	235	353	0	0	0	0	2	3	20	29	0	0	257	385
【労災】運動器リハビリテーション料	0	0	0	0	0	0	102	200	0	0	0	0	0	0	532	1,150	634	1,350
介護	0	0	1,699	2,649	0	0	0	0	0	0	0	0	0	0	0	0	1,699	2,649
小計	514	1,053	2,185	3,333	2,101	3,117	12,322	25,037	1,929	3,753	1,142	2,180	514	751	4,815	9,335	25,522	48,559

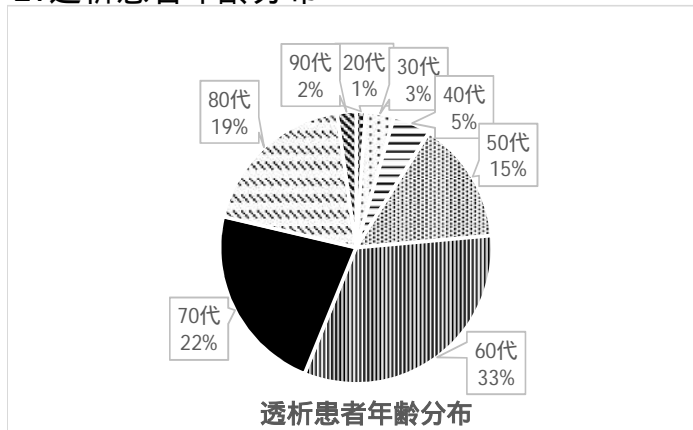
人数は延べ人数集計です。

人数 単/回

(表1)平成27年度血液浄化センター関連件数
1. 月別透析件数



2. 透析患者年齢分布



3. 特殊な治療法

