

(表1)平成25年度通常検査項目件数

	総合計
臨床化学	685,427
免疫血清	101,189
薬物血中濃度	546
血液	337,955
凝固	19,065
輸血	7,860
一般・便	62,045
血液ガス	1,598
微生物	17,349
生理	20,841
病理	2,028
細胞診	2,797
病理迅速	36
外注	24,105
環境検査	145
栄養科検便	765
合計	1,283,751

(表2)通常検査 前年度との比較

	総合計
平成12年度	989,875
平成13年度	1,013,713
平成14年度	1,086,417
平成15年度	1,083,025
平成16年度	948,380
平成17年度	913,252
平成18年度	865,449
平成19年度	1,075,806
平成20年度	1,026,371
平成21年度	996,999
平成22年度	1,101,675
平成23年度	1,127,338
平成24年度	1,223,180
平成25年度	1,283,751
比較件数	60,571

視能訓練室検査件数

特殊検査分野	年間件数
ゴールドマン動的量的視野検査(両)	165
ハンフリー静的量的視野検査(片)	1581
眼底三次元画像解析(OCT)	1114
網膜電図(ERG)	29
コンタクトレンズ検査料 1	165

一般検査分野

矯正視力	19736
眼圧	19410
角膜曲率	3943
角膜内皮細胞顕微鏡	1167
中心フリッカー	60
眼底カメラ	758
眼鏡処方箋のの交付	642
調節	438
精密眼筋及び輻輳	622
眼球突出度	10
涙液分泌機能	21
色覚検査(パネルD-15)	20
色覚検査(石原氏色覚検査表)	2
ネオシネジンコーワ5%点眼液	6003
ミドリン 点眼液0.4%	21
ミドリン P 点眼液	9097
眼処置	109
眼底カメラ検査用インスタントフィルム	2278

専門分野

斜視視能訓練	13
弱視視能訓練	57
屈折薬剤負荷	24
両眼視機能精密	270

合計	67755
----	-------

薬剤科

・調剤業務

表1．平成25年度処方箋枚数 - 外来 (単位：枚)

	4月	5月	6月	7月	8月	9月	10月	11月	12月	1月	2月	3月	合計
院外	7201	7686	6833	7489	7158	7052	7383	7152	7084	7166	5968	7265	85437
院内	601	730	520	646	622	603	538	538	631	691	495	472	7087
合計	7802	8416	7353	8135	7780	7655	7921	7690	7715	7857	6463	7737	92524

図1．平成25年度科別処方箋枚数 - 外来 (単位：枚)

(単位：枚)

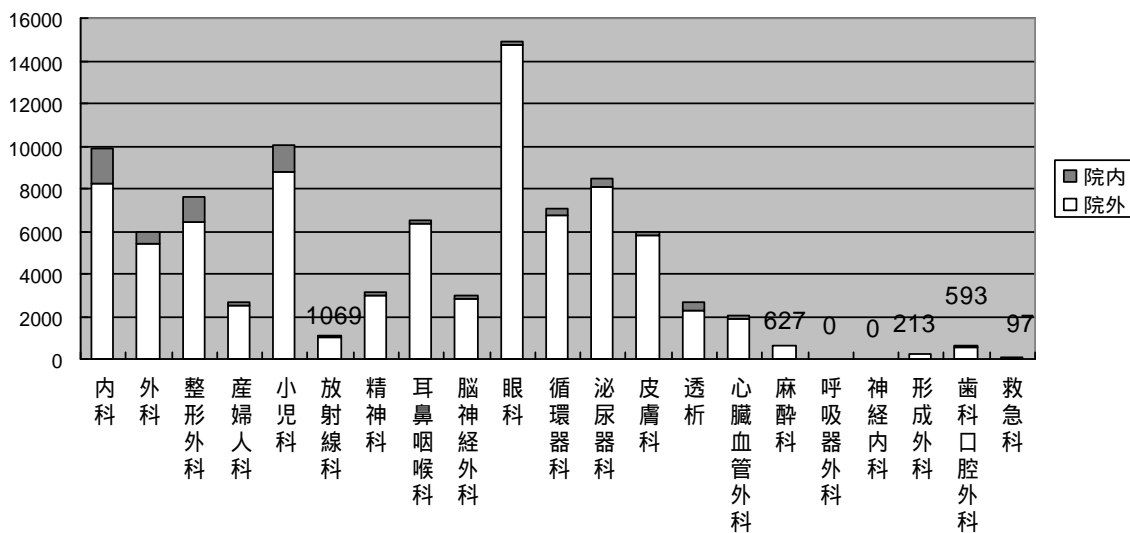
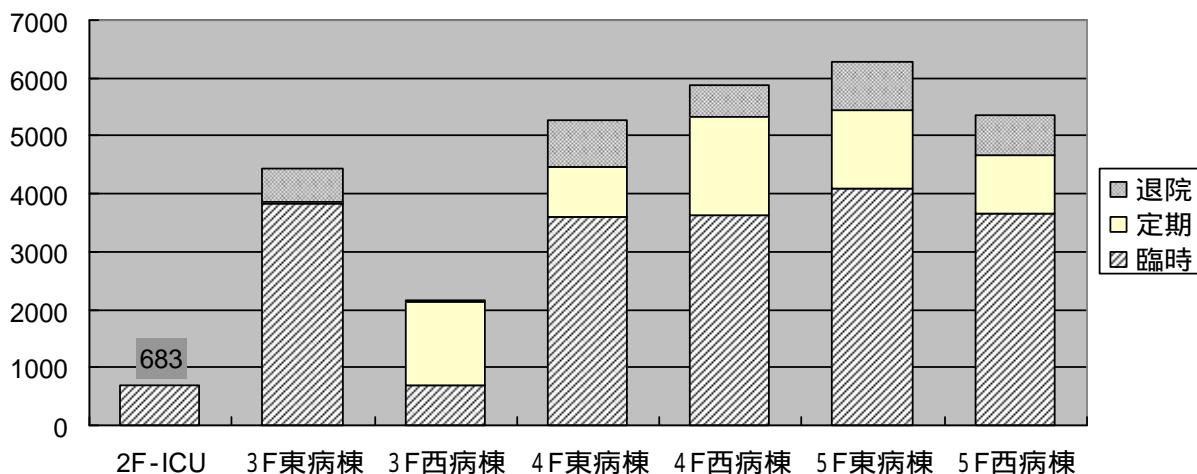


表2．平成25年度処方箋枚数 - 入院 (単位：枚)

	4月	5月	6月	7月	8月	9月	10月	11月	12月	1月	2月	3月	合計
臨時	1673	1642	1517	1677	1529	1570	1704	1696	1815	1802	1897	1669	20191
定期	521	610	435	419	571	454	561	530	525	630	574	583	6413
退院	272	321	297	319	293	279	257	283	337	281	268	301	3508
合計	2466	2573	2249	2415	2393	2303	2522	2509	2677	2713	2739	2553	30112

図2．平成25年度病棟別処方箋枚数 - 入院 (単位：枚)



・注射薬調剤業務

表3．平成25年度注射箋枚数 - 入院（単位：枚）

	4月	5月	6月	7月	8月	9月	10月	11月	12月	1月	2月	3月	合計
ICU	336	241	349	373	325	300	462	394	224	401	297	370	4072
3F東病棟	688	738	769	810	925	853	781	876	877	770	667	807	9561
3F西病棟	1	2	7	1	4	0	0	2	24	12	0	0	53
4F東病棟	1138	1231	1403	1121	1283	1252	1394	1081	1348	1076	946	1271	14544
4F西病棟	306	262	177	431	318	252	343	490	443	394	304	305	4025
5F東病棟	865	919	669	999	982	926	1014	1017	965	1033	870	833	11092
5F西病棟	585	752	628	783	650	573	647	801	627	929	672	615	8262
合計	3919	4145	4002	4518	4487	4156	4641	4661	4508	4615	3756	4201	51609

図3．平成25年度病棟別注射箋枚数 - 入院（単位：枚）

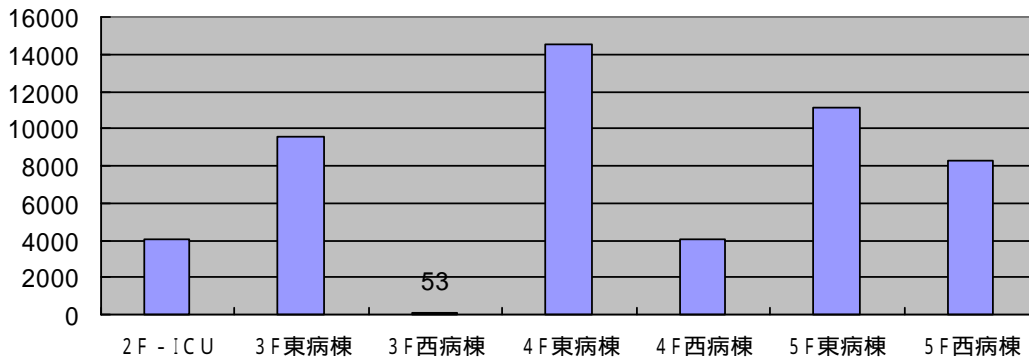


表4．平成25年度高力口リ－輸液・持続点滴調製数（単位：件数）

	4月	5月	6月	7月	8月	9月	10月	11月	12月	1月	2月	3月	合計
2F - ICU	67	48	41	45	36	46	71	51	23	42	33	43	546
3F東病棟	131	90	158	150	221	163	138	147	113	113	161	206	1791
3F西病棟	0	1	0	0	0	0	0	0	0	0	0	0	1
4F東病棟	302	343	445	407	408	338	531	417	436	374	298	373	4672
4F西病棟	31	31	12	39	22	23	26	22	39	63	26	22	356
5F東病棟	179	181	154	225	205	182	184	197	181	163	180	111	2142
5F西病棟	104	109	124	141	152	82	121	167	128	153	123	85	1489
合計	814	803	934	1007	1044	834	1071	1001	920	908	821	840	10997

表5．平成25年度化学療法調製数（単位：件数）

	4月	5月	6月	7月	8月	9月	10月	11月	12月	1月	2月	3月	合計
2F - ICU	0	0	0	0	0	0	0	0	0	0	0	0	0
3F東病棟	2	3	5	6	6	0	2	2	1	0	1	0	28
3F西病棟	0	0	0	0	0	0	0	0	0	0	0	0	0
4F東病棟	19	25	33	24	16	15	40	37	23	27	19	24	302
4F西病棟	0	0	0	0	0	0	0	0	0	0	0	0	0
5F東病棟	1	1	1	0	0	1	2	0	3	1	1	0	11
5F西病棟	2	3	1	2	5	3	5	1	1	1	2	2	28
外 来	92	90	92	88	87	79	67	68	75	82	70	87	977
合計	116	122	132	120	114	98	116	108	103	111	93	113	1346

・薬歴管理および薬剤管理指導業務

表6．平成25年度薬剤管理指導統計表

	4月	5月	6月	7月	8月	9月	10月	11月	12月	1月	2月	3月	合計
指導人数	537	531	516	592	528	516	539	526	509	518	504	519	6335
実施回数	688	720	690	777	673	653	712	655	657	670	647	650	8192
退院回数	224	254	231	241	228	220	241	229	260	229	232	262	2851

・医薬品管理・医薬品情報管理業務

表7．平成25年度新規採用・削除薬品統計表

		新規採用	登録変更	登録削除
薬 効 分 類	中枢神経系用薬	5	1	0
	感覚器官用薬	0	1	0
	循環器官用薬	2	3	1
	呼吸器官用薬	5	0	0
	消化器官用薬	6	0	1
	ホルモン剤	4	0	0
	生殖器官・肛門用薬	2	0	0
	外皮用薬	2	2	0
	血液・体液用薬	4	2	1
	糖尿病用薬	4	0	0
	その他の代謝性医薬品	8	0	5
	腫瘍用薬	3	0	1
	アレルギー用薬	2	1	0
	漢方製剤	0	0	0
	抗生物質製剤・化学療法剤	1	1	0
	生物学的製剤	2	0	1
	治療を主目的としない医薬品	0	0	0
	麻薬	2	1	0
	ウイルスワクチン類	0	0	0
合 計		52	12	10

表8．平成25年度医薬品情報業務統計表

	4月	5月	6月	7月	8月	9月	10月	11月	12月	1月	2月	3月	合計
薬品鑑別書数	4	4	5	1	2	3	1	5	5	3	0	3	36
処方変更件数	931	1072	896	991	978	1009	933	974	972	988	895	1017	11656
問合せ件数	17	17	7	22	12	13	28	17	15	14	24	13	199

・各種統計 - 過去年度との比較

	外来処方箋枚数			入院 処方箋 枚数	入院 注射 箋 枚数	調製数		薬剤管理 指導件数	採用・削除薬品数		
	院外	院内	計			TPN 持続	化学 療法		新規	変更	削除
平成24年度	85821 92.1%	7360 7.9%	93181	32336	48260	10663	1321	6175	44	13	10
平成25年度	85437 92.3%	7087 7.7%	92524	30112	51609	10997	1346	8192	52	12	10

放射線技術科 撮影人数(平成25年度)

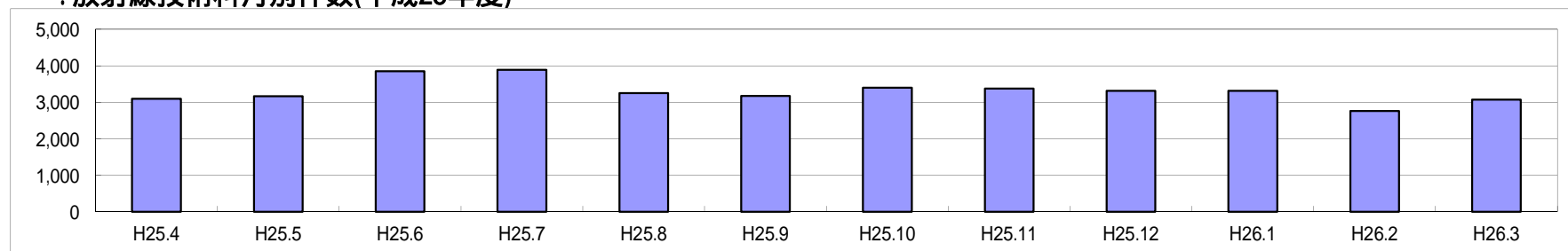
(単位:人)

		H25年									H26年			合計
		4月	5月	6月	7月	8月	9月	10月	11月	12月	1月	2月	3月	
X線一般	マンモグラフィ-	27	41	47	38	35	58	46	55	42	34	41	20	484
	DIP	0	0	1	0	1	1	1	1	1	0	0	1	7
	検診	164	130	1,112	692	227	296	346	263	223	225	170	152	4,000
	X線一般	1,522	1,604	1,405	1,580	1,586	1,471	1,517	1,613	1,607	1,679	1,334	1,528	18,446
	G・M	1	3	0	2	4	1	4	1	3	2	1	0	22
	小計	1,714	1,778	2,565	2,312	1,853	1,827	1,914	1,933	1,876	1,940	1,546	1,701	22,959
X線TV		33	48	40	55	45	43	54	51	55	51	39	40	554
消化管造影透視		94	106	94	112	91	114	146	137	121	100	89	83	1,287
腹部血管		23	24	19	21	19	22	27	22	21	28	18	30	274
心血管		19	29	26	38	27	24	16	26	31	35	22	23	316
C T		644	609	606	684	655	604	641	650	667	626	574	661	7,621
M R I		329	318	308	433	321	331	349	315	326	280	268	338	3,916
放射線治療		441	395	379	407	359	340	470	458	317	299	293	270	4,428
骨密度測定		8	13	23	24	19	25	27	15	24	23	10	19	230
救急X線		109	121	96	137	156	129	109	110	166	147	102	94	1,476
救急CT		20	19	12	27	12	17	4	17	9	8	22	10	177
断層撮影		0	1	0	0	0	0	0	0	0	0	0	0	1
OPE室イメージ		6	20	12	14	28	18	16	14	18	20	22	16	204
ポータブル	ポータブル	163	166	134	136	158	139	161	177	180	194	140	53	1,801
	OPEポータブル	33	25	25	28	30	23	25	33	25	23	27	20	317
	ICUポータブル	27	36	32	32	25	32	36	42	24	18	17	26	347
COPY	CDR作成	78	68	71	86	99	61	92	74	67	84	72	88	940
	持込CDR	53	52	52	45	58	67	75	59	64	62	55	60	702
E S W L		1	9	4	4	2	5	10	5	6	5	3	2	56
合計件数		3,795	3,837	4,498	4,595	3,957	3,821	4,172	4,138	3,997	3,943	3,319	3,534	47,606

科別撮影人数(平成25年度)

	4月	5月	6月	7月	8月	9月	10月	11月	12月	1月	2月	3月	合計
放射線科	19	30	28	30	31	27	37	48	27	34	26	30	367
内科	447	484	438	568	526	450	486	495	435	450	364	436	5579
外科	302	278	243	295	325	305	319	255	311	282	243	242	3400
整形外科	593	645	600	702	677	574	676	666	682	720	646	738	7919
産婦人科	65	45	37	40	60	48	38	38	41	53	23	27	515
小児科	164	215	169	177	146	149	155	207	184	186	112	112	1976
精神科	1	1	0	2	0	0	1	0	0	1	1	0	7
耳鼻咽喉科	93	100	91	102	88	64	79	70	67	80	43	62	939
脳神経外科	234	221	200	252	216	250	258	227	255	225	188	245	2771
眼科	65	45	52	56	49	50	64	61	36	60	52	55	645
循環器科	280	308	215	250	235	250	223	324	315	320	254	300	3274
泌尿器科	231	241	257	261	268	263	256	250	249	252	256	288	3072
皮膚科	2	1	0	2	0	0	0	0	0	1	0	1	7
透析科	115	97	94	93	96	90	97	94	105	114	111	118	1224
心臓血管外科	195	184	191	217	197	206	178	186	225	178	156	170	2283
麻酔科	1	3	0	0	0	0	2	1	1	1	3	4	16
形成外科	0	0	0	0	0	0	0	0	0	0	0	0	0
歯科口腔外科	0	0	0	0	0	0	0	0	0	0	0	0	0
呼吸器外科	264	252	1233	827	329	435	522	437	363	336	274	234	5506
リハビリ科	13	0	0	0	2	0	0	1	1	0	0	1	18
救急科	7	11	3	13	8	15	5	15	16	16	10	9	128
健診科	0	0	0	0	0	0	0	0	0	0	0	0	0
合計	3091	3161	3851	3887	3253	3176	3396	3375	3313	3309	2762	3072	39646

放射線技術科月別件数(平成25年度)



平成25年度 オープン検査(CT MRI)

(単位:人)

	4月	5月	6月	7月	8月	9月	10月	11月	12月	1月	2月	3月	合計	全体比
CT	2	2	2	2	6	3	6	6	6	4	4	3	46	59.7%
MRI	1	2	7	1	2	4	6	3	1	1	1	2	31	40.3%
合計	3	4	9	3	8	7	12	9	7	5	5	5	77	

リハビリテーション科 平成25年度統計

<理学療法> 疾患別処方件数(入院)

	分類別	PT件数
運動器疾患	骨折	68
	大腿骨頸部骨折	68
	脊柱圧迫骨折	50
	筋・腱・靭帯等の損傷	25
	脊椎疾患	41
	変形性関節症	47
	関節の炎症性疾患	9
	運動器不安定症	0
	その他(運動器)	7
	脳血管疾患	脳血管疾患
中枢神経疾患(その他の脳疾患)		20
神経疾患		1
神経筋疾患		6
顔面神経麻痺		0
廃用症候群		73
その他(脳血管疾患)	1	
合計		503

<作業療法> 疾患別処方件数(入院)

	分類別	OT件数
運動器疾患	骨折	29
	大腿骨頸部骨折	0
	脊柱圧迫骨折	1
	筋・腱・靭帯等の損傷	13
	脊椎疾患	4
	変形性関節症	0
	関節の炎症性疾患	1
	運動器不安定症	0
	その他(運動器)	1
	脳血管疾患	脳血管疾患
中枢神経疾患(その他の脳疾患)		19
神経疾患		2
神経筋疾患		6
顔面神経麻痺		0
廃用症候群		51
その他(脳血管疾患)	1	
合計		205

理学療法内訳

	延単位	延人数
入院運動器疾患	15270	6425
入院脳血管疾患	5241	2504
療養病床入院脳血管疾患	52	0
療養病床(介護)	0	0
外来運動器疾患	3768	2037
外来脳血管疾患	1322	658
合計	25653	11624

作業療法内訳

	延単位	延人数
入院運動器疾患	1236	562
入院脳血管疾患	3494	1745
療養病床入院脳血管疾患	42	17
療養病床(介護)	1293	898
外来運動器疾患	3861	1976
外来脳血管疾患	752	338
合計	10678	2314

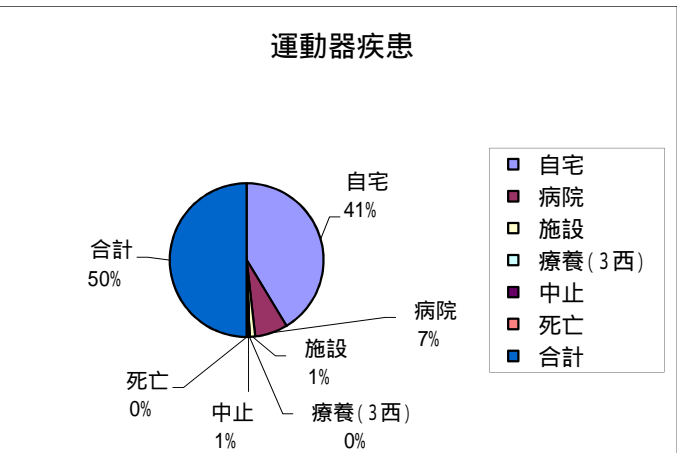
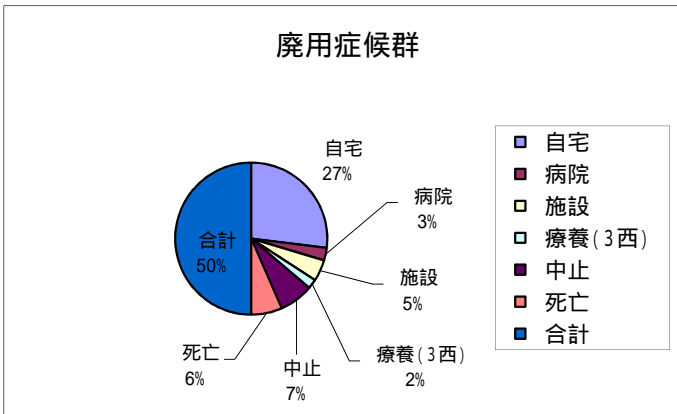
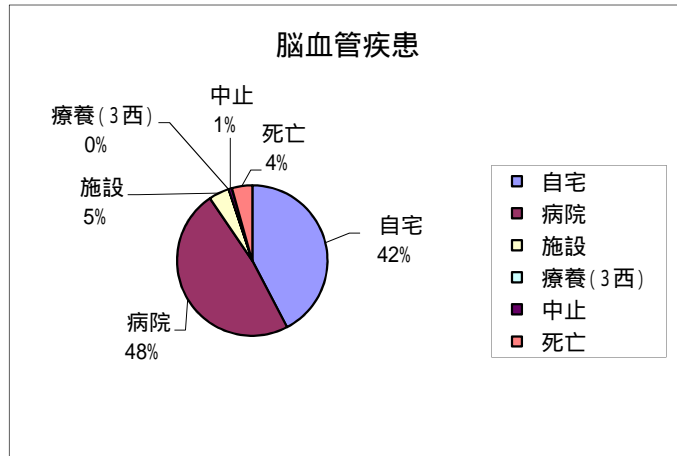
<言語聴覚療法>
疾患別処方件数(入院)

分類別		ST件数
脳血管疾患	脳血管疾患	51
	中枢神経疾患(その他の脳血管疾患)	9
	神経疾患	0
	神経筋疾患	3
	顔面神経麻痺	0
	廃用症候群	14
	その他(脳血管疾患)	0
	合計	77

言語聴覚療法内訳

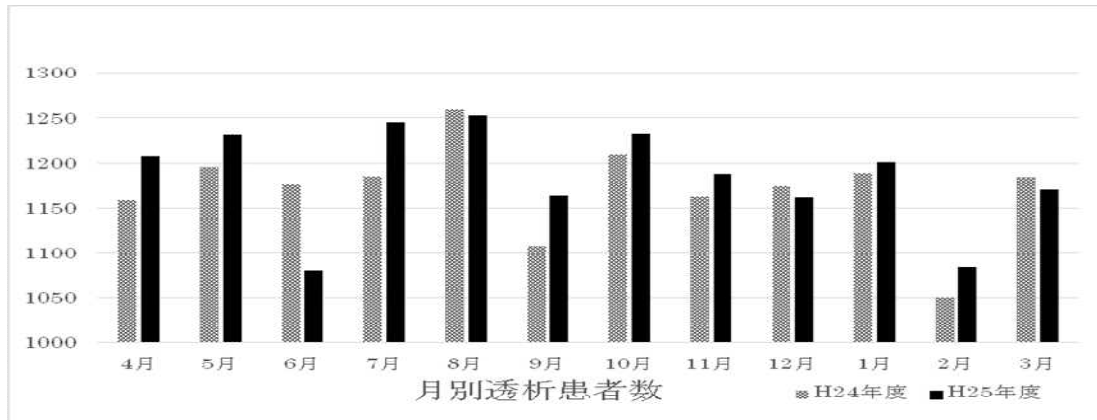
	延単位	延人数
入院脳血管疾患	1931	1099
療養病床入院脳血管疾患	30	16
療養病床(介護)	185	152
外来脳血管疾患	159	68
外来摂食機能療法	45	45
合計	2350	1380

リハビリテーション実施患者の退院先(人数)			
	脳血管疾患	廃用症候群	運動器疾患
自宅	58	41	276
病院	66	4	46
施設	6	7	8
療養(3西)	0	3	0
中止	1	11	3
死亡	6	10	1
合計	137	76	334

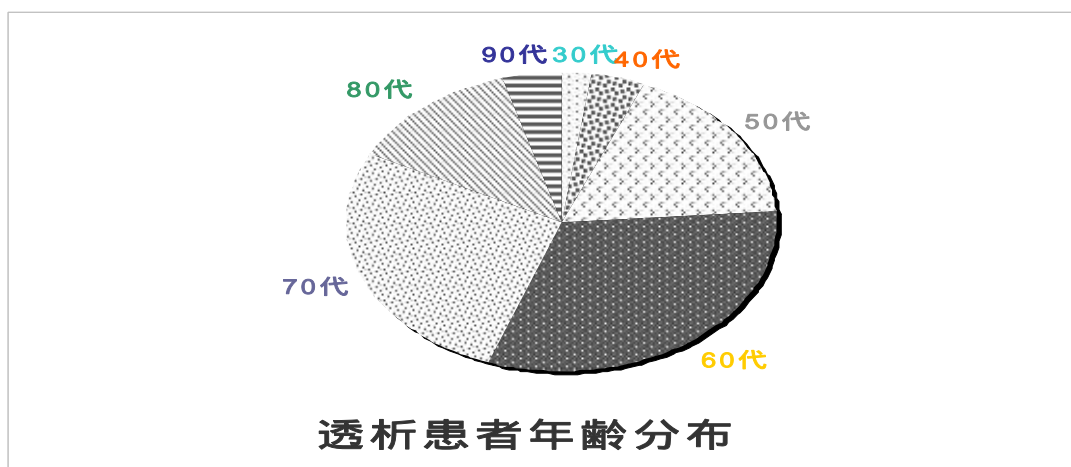


血液浄化センター

1. 月別透析件数



2. 透析患者年齢分布



3. 特殊な治療法

