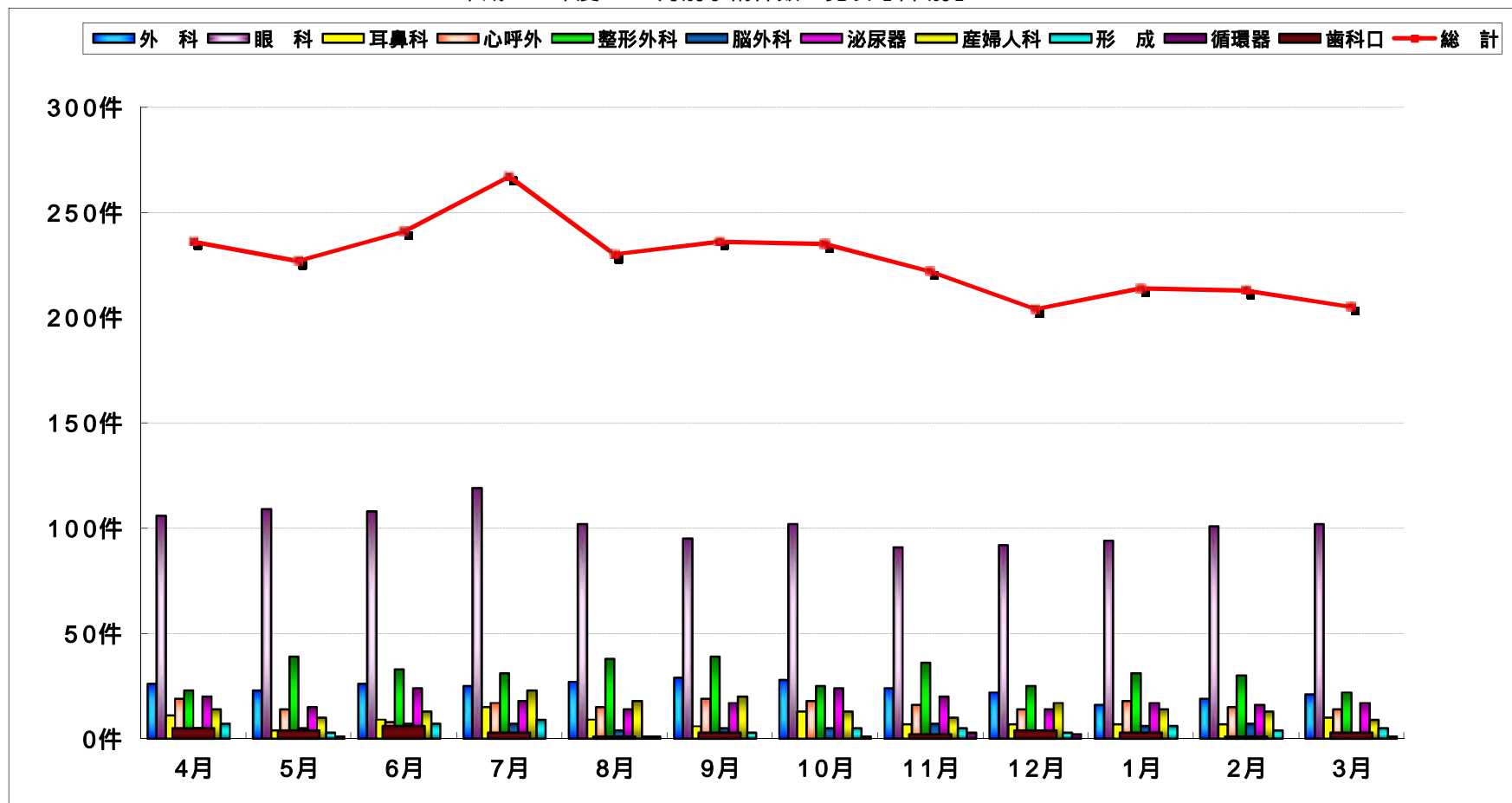


平成26 年度 月別手術件数一覧表【科 別】



	4月	5月	6月	7月	8月	9月	10月	11月	12月	1月	2月	3月	合 計
外 科	26	23	26	25	27	29	28	24	22	16	19	21	286
眼 科	106	109	108	119	102	95	102	91	92	94	101	102	1221
耳鼻科	11	4	9	15	9	6	13	7	7	7	7	10	105
心呼外	19	14	8	17	15	19	18	16	14	18	15	14	187
整形外科	23	39	33	31	38	39	25	36	25	31	30	22	372
脳外科	5	5	7	7	4	5	5	7	3	6	7	1	62
泌尿器	20	15	24	18	14	17	24	20	14	17	16	17	216
産婦人科	14	10	13	23	18	20	13	10	17	14	13	9	174
形 成	7	3	7	9	1	3	5	5	3	6	4	5	58
循環器		1			1		1	3	2			1	9
歯科口	5	4	6	3	1	3		2	4	3	1	3	35
麻 酔							1	1	1	2			5
総 計	236	227	241	267	230	236	235	222	204	214	213	205	2730