

令和3年度 各科別患者数(外来)

	4月	5月	6月	7月	8月	9月	10月	11月	12月	1月	2月	3月	合計
内科	1,757	1,550	1,897	1,880	1,805	1,852	1,854	1,926	2,060	1,898	1,740	2,059	22,278
外科	1,018	909	994	1,049	1,039	1,005	995	1,107	1,054	922	782	976	11,850
整形外科	1,472	1,392	1,704	1,620	1,458	1,374	1,462	1,520	1,693	1,505	1,245	1,513	17,958
産婦人科	675	705	791	746	756	663	730	678	641	585	613	717	8,300
小児科	460	463	537	613	640	460	527	525	520	489	424	535	6,193
放射線科	300	299	350	228	188	290	343	347	316	276	273	264	3,474
精神科	275	210	262	286	233	278	249	235	264	255	217	303	3,067
耳鼻咽喉科	560	553	630	611	645	639	709	685	692	643	486	668	7,521
脳神経外科	390	311	402	380	354	368	395	363	437	324	306	385	4,415
眼科	1,667	1,404	1,539	1,486	1,480	1,428	1,544	1,494	1,551	1,329	1,074	1,431	17,427
循環器科	941	763	959	899	867	906	935	833	989	891	814	1,000	10,797
泌尿器科	1,092	1,016	1,035	1,116	1,117	1,185	1,191	1,110	1,101	1,088	1,019	1,184	13,254
皮膚科	645	586	608	657	716	617	678	597	679	591	487	630	7,491
透析科	1,042	1,039	1,018	797	999	983	996	997	1,038	990	910	1,011	11,820
心臓血管外科	279	226	242	246	235	204	263	237	243	217	187	242	2,821
麻酔科	19	11	7	12	11	11	10	10	18	12	9	5	135
検診科					34	99	107	120	129	102	86	96	773
形成外科	33	43	25	30	23	30	42	48	37	20	23	41	395
歯科口腔外科	179	172	236	243	234	226	260	323	304	291	254	325	3,047
合計	12,804	11,652	13,236	12,899	12,834	12,618	13,290	13,155	13,766	12,428	10,949	13,385	153,016

令和3年度 各科別患者数(入院)

	4月	5月	6月	7月	8月	9月	10月	11月	12月	1月	2月	3月	合計
内科	1,246	1,627	1,825	1,571	1,502	1,346	1,204	1,354	1,526	1,779	1,609	1,744	18,333
外科	625	640	627	689	666	527	529	511	489	607	648	565	7,123
整形外科	1,232	1,454	1,458	1,262	1,328	1,185	1,519	1,595	1,697	1,766	1,695	1,625	17,816
産婦人科	427	439	504	507	476	455	508	496	355	385	328	455	5,335
小児科	90	64	102	186	216	164	109	60	93	117	98	142	1,441
放射線科													
精神科													
耳鼻咽喉科	84	62	89	58	63	36	53	46	77	34	26	28	656
脳神経外科	392	448	231	300	446	370	453	642	658	539	457	639	5,575
眼科	411	324	356	333	353	349	368	305	348	336	245	334	4,062
循環器科	527	650	650	615	555	476	515	602	605	703	633	534	7,065
泌尿器科	287	253	332	375	269	320	352	330	266	329	211	310	3,634
皮膚科													
透析科				1									1
心臓血管外科	50	69	40	58	17	2	54	32	56	23	18	108	527
麻酔科													
検診科													
形成外科													
歯科口腔外科	4	14	7	4	8	2	7	24	8	8	7	5	98
合計	5,375	6,044	6,221	5,959	5,899	5,232	5,671	5,997	6,178	6,626	5,975	6,489	71,666

令和3年度 患者地区別利用状況（外来）

	4月	5月	6月	7月	8月	9月	前期	10月	11月	12月	1月	2月	3月	後期	合計	利用率
富士吉田市	6,633	6,004	6,876	6,673	6,658	6,504	39,348	6,971	6,830	7,230	6,469	5,729	6,923	40,152	79,500	51.96%
富士河口湖町	1,866	1,679	1,805	1,810	1,829	1,793	10,782	1,875	1,849	1,951	1,760	1,531	1,917	10,883	21,665	14.16%
都留市	1,197	1,025	1,202	1,133	1,155	1,186	6,898	1,221	1,181	1,266	1,175	994	1,265	7,102	14,000	9.15%
忍野村	1,079	1,118	1,222	1,170	1,199	1,128	6,916	1,183	1,198	1,243	1,088	1,059	1,245	7,016	13,932	9.10%
山中湖村	716	592	744	778	688	678	4,196	737	716	725	658	544	683	4,063	8,259	5.40%
西桂町	472	442	493	454	465	453	2,779	488	497	467	447	436	535	2,870	5,649	3.69%
大月市	212	169	180	164	196	221	1,142	178	196	227	193	169	219	1,182	2,324	1.52%
嘴沢村	208	177	233	226	190	218	1,252	223	239	210	228	166	205	1,271	2,523	1.65%
道志村	126	140	148	165	150	172	901	160	157	151	146	106	121	841	1,742	1.14%
その他県内	127	126	145	118	103	104	723	88	110	100	103	74	136	611	1,334	0.87%
県外他	168	180	188	208	201	161	1,106	166	182	196	161	141	136	982	2,088	1.36%
合計	12,804	11,652	13,236	12,899	12,834	12,618	76,043	13,290	13,155	13,766	12,428	10,949	13,385	76,973	153,016	100.00%

令和3年度 患者地区別利用状況（入院）

	4月	5月	6月	7月	8月	9月	前期	10月	11月	12月	1月	2月	3月	後期	合計	利用率
富士吉田市	3,041	3,382	3,472	3,206	2,736	2,642	18,479	2,740	3,069	3,125	3,546	3,240	3,679	19,399	37,878	52.85%
富士河口湖町	611	610	797	818	999	828	4,663	886	833	1,084	983	901	810	5,497	10,160	14.18%
都留市	363	332	253	412	414	232	2,006	387	409	290	340	474	446	2,346	4,352	6.07%
忍野村	390	506	481	494	517	576	2,964	591	616	715	611	370	554	3,457	6,421	8.96%
山中湖村	318	335	340	276	345	284	1,898	231	292	276	308	301	250	1,658	3,556	4.96%
西桂町	287	298	337	316	314	212	1,764	252	215	263	251	196	230	1,407	3,171	4.42%
大月市	23	35	91	95	56	103	403	40	44	25	77	84	143	413	816	1.14%
嘴沢村	107	121	59	115	125	131	658	130	153	119	226	155	152	935	1,593	2.22%
道志村	59	87	42	40	53	75	356	152	117	125	73	73	70	610	966	1.35%
その他県内	119	108	88	55	227	71	668	33	59	26	68	129	73	388	1,056	1.47%
県外他	57	230	263	132	113	72	867	229	190	131	144	53	82	829	1,696	2.37%
合計	5,375	6,044	6,223	5,959	5,899	5,226	34,726	5,671	5,997	6,179	6,627	5,976	6,489	36,939	71,665	100.00%

# 令和3年度 病棟別平均在院日数・病床利用率

## 新入院患者数

	4月	5月	6月	7月	8月	9月	10月	11月	12月	1月	2月	3月	計
3階東病棟(新生児含む)	154	142	156	180	163	129	147	143	133	149	140	153	1,789
3階西病棟	0	0	0	0	0	0	0	0	0	0	0	0	0
4階東病棟	63	57	58	47	73	33	48	83	68	95	61	52	738
4階西病棟	123	129	135	126	132	122	117	121	118	131	109	140	1,503
5階東病棟	96	106	101	112	116	104	104	96	111	108	100	115	1,269
5階西病棟	111	109	113	108	116	130	118	105	106	105	76	118	1,315
ICU	14	12	9	5	12	7	14	9	10	11	6	12	121
計	561	555	572	578	612	525	548	557	546	599	492	590	6,735

## 退院患者数

	4月	5月	6月	7月	8月	9月	10月	11月	12月	1月	2月	3月	計
3階東病棟	154	148	155	180	157	124	145	140	149	147	126	154	1,779
3階西病棟	14	8	16	15	15	9	16	14	17	15	23	22	184
4階東病棟	60	51	56	45	69	39	42	74	77	78	60	50	701
4階西病棟	110	100	118	106	103	101	91	89	101	83	67	106	1,175
5階東病棟	89	89	96	107	95	100	101	85	103	79	84	102	1,130
5階西病棟	140	137	135	157	143	150	158	127	154	132	129	165	1,727
ICU	5	7	0	2	2	3	1	4	0	2	5	2	33
計	572	540	576	612	584	526	554	533	601	536	494	601	6,729

## 延患者数

	4月	5月	6月	7月	8月	9月	10月	11月	12月	1月	2月	3月	計
3階東病棟	837	1,024	1,071	1,161	1,079	1,075	1,109	988	980	1,057	1,031	1,186	12,598
3階西病棟	537	599	625	521	629	415	505	615	579	732	694	735	7,186
4階東病棟	645	717	706	588	542	314	490	721	795	711	499	458	7,186
4階西病棟	1,118	1,275	1,226	1,265	1,212	1,125	1,279	1,181	1,253	1,332	1,236	1,317	14,819
5階東病棟	1,152	1,304	1,273	1,315	1,266	1,195	1,198	1,205	1,247	1,399	1,238	1,393	15,185
5階西病棟	909	949	1,149	931	988	934	910	1,114	1,147	1,214	1,121	1,221	12,587
ICU	177	176	173	178	183	168	180	173	178	182	157	179	2,104
計	5,375	6,044	6,223	5,959	5,899	5,226	5,671	5,997	6,179	6,627	5,976	6,489	71,665

## 転入

	4月	5月	6月	7月	8月	9月	10月	11月	12月	1月	2月	3月	計
3階東病棟	9	7	5	4	7	3	8	4	6	15	12	8	88
3階西病棟	12	16	17	14	17	7	21	15	15	26	18	26	204
4階東病棟	9	10	11	10	0	1	16	7	13	4	0	0	81
4階西病棟	22	19	19	13	24	22	18	16	16	16	16	25	226
5階東病棟	9	11	9	4	15	9	6	8	4	8	8	9	100
5階西病棟	24	40	28	29	41	27	33	31	33	53	53	40	432
ICU	17	23	21	15	20	22	17	16	14	14	20	17	216
計	102	126	110	89	124	91	119	97	101	136	127	125	1,347

## 転出

	4月	5月	6月	7月	8月	9月	10月	11月	12月	1月	2月	3月	計
3階東病棟	2	4	4	9	9	3	12	11	2	7	15	12	90
3階西病棟	1	1	3	1	2	2	1	0	2	0	0	2	15
4階東病棟	23	14	16	12	11	1	6	10	11	24	3	1	132
4階西病棟	31	49	37	35	48	41	50	45	43	52	56	64	551
5階東病棟	15	26	20	13	24	15	19	9	17	27	30	17	232
5階西病棟	4	3	1	1	0	3	1	1	1	3	2	3	23
ICU	26	29	29	18	30	26	30	21	25	23	21	26	304
計	102	126	110	89	124	91	119	97	101	136	127	125	1,347

## 平均在院日数

	4月	5月	6月	7月	8月	9月	10月	11月	12月	1月	2月	3月	計
3階東病棟	5.25	6.80	6.69	6.23	6.42	8.30	7.11	6.63	6.76	6.65	7.04	7.25	6.73
3階西病棟	39.78	47.92	34.72	34.73	37.00	46.11	26.58	42.41	34.06	35.71	33.85	29.40	35.66
4階東病棟	8.32	10.86	10.01	10.32	7.08	8.49	8.75	8.29	9.41	7.07	8.05	8.89	8.70
4階西病棟	7.82	8.59	7.94	9.04	7.90	7.87	9.27	8.72	9.01	9.45	9.97	7.86	8.58
5階東病棟	11.02	11.24	11.27	11.14	10.13	10.48	10.42	12.17	10.61	12.60	11.15	11.47	11.12
5階西病棟	6.52	6.57	8.30	6.31	6.59	6.03	5.87	8.44	7.80	8.29	8.62	7.49	7.20
ICU	5.71	4.96	5.86	8.90	5.72	5.79	5.81	6.92	7.27	7.28	6.04	6.28	6.24
計	8.04	8.97	9.10	8.71	8.17	8.48	8.46	9.34	9.16	9.42	9.64	9.01	

$$\text{平均在院日数} = \frac{\text{在院患者延数}}{(\text{新入院患者数} + \text{転入} + \text{退院患者数} + \text{転出}) \div 2}$$

**病床利用率**

	4月	5月	6月	7月	8月	9月	10月	11月	12月	1月	2月	3月	計
3階東病棟	55.80	68.27	71.40	77.40	71.93	71.67	73.93	65.87	65.33	70.47	68.73	79.07	69.99
3階西病棟	35.80	38.65	41.67	33.61	40.58	27.67	46.54	58.57	53.36	67.47	70.82	67.74	46.30
4階東病棟	39.81	42.83	43.58	35.13	32.38	19.38	29.27	44.51	47.49	42.47	33.00	27.36	36.46
4階西病棟	74.53	85.00	81.73	84.33	80.80	75.00	85.27	78.73	83.53	88.80	82.40	87.80	82.33
5階東病棟	76.80	86.93	84.87	87.67	84.40	79.67	79.87	80.33	83.13	93.27	82.53	92.87	84.36
5階西病棟	60.60	63.27	76.60	62.07	65.87	62.27	60.67	74.27	76.47	80.93	74.73	81.40	69.93
ICU	98.33	94.62	96.11	95.70	98.39	93.33	96.77	96.11	95.70	97.85	93.45	96.24	96.07
計	58.55	65.80	67.79	64.87	64.22	56.93	61.74	65.33	67.27	72.14	65.18	70.64	

$$\text{病床利用率} = \frac{\text{在院患者延数}}{\text{病床数} \times \text{年間日数}} * 100$$

○300床(一般病床250床+療養病床50床)

年間延在院患者数	69,561
年間平均在院日数	8.98
延在院患者数 (新入院患者数+転入+退院患者数+転出)	
年間病床利用率(%)	63.53
$\frac{\text{在院患者延数}}{\text{病床数} \times \text{年間日数}} * 100$	

○250床(一般病床)

年間延在院患者数	62,375
年間平均在院日数	8.27
年間病床利用率(%)	68.36

月別平均在院日数 300床(一般病床250床+療養病床50床)

	4月	5月	6月	7月	8月	9月	10月	11月	12月	1月	2月	3月	計
月別平均在院日数	8.15	9.20	9.24	8.71	8.28	8.61	8.59	9.44	9.23	9.50	9.80	9.12	8.98

月別病床利用率300床(一般病床250床+療養病床50床)

	4月	5月	6月	7月	8月	9月	10月	11月	12月	1月	2月	3月	計
月別病床利用率	57.76	63.10	67.22	62.16	61.46	56.20	59.04	64.71	64.53	69.30	69.27	67.85	63.53

月別平均在院日数(一般病床)

	4月	5月	6月	7月	8月	9月	10月	11月	12月	1月	2月	3月	計
月別平均在院日数	7.47	8.42	8.52	8.10	7.56	8.03	8.04	8.65	8.57	8.68	8.94	8.36	8.27

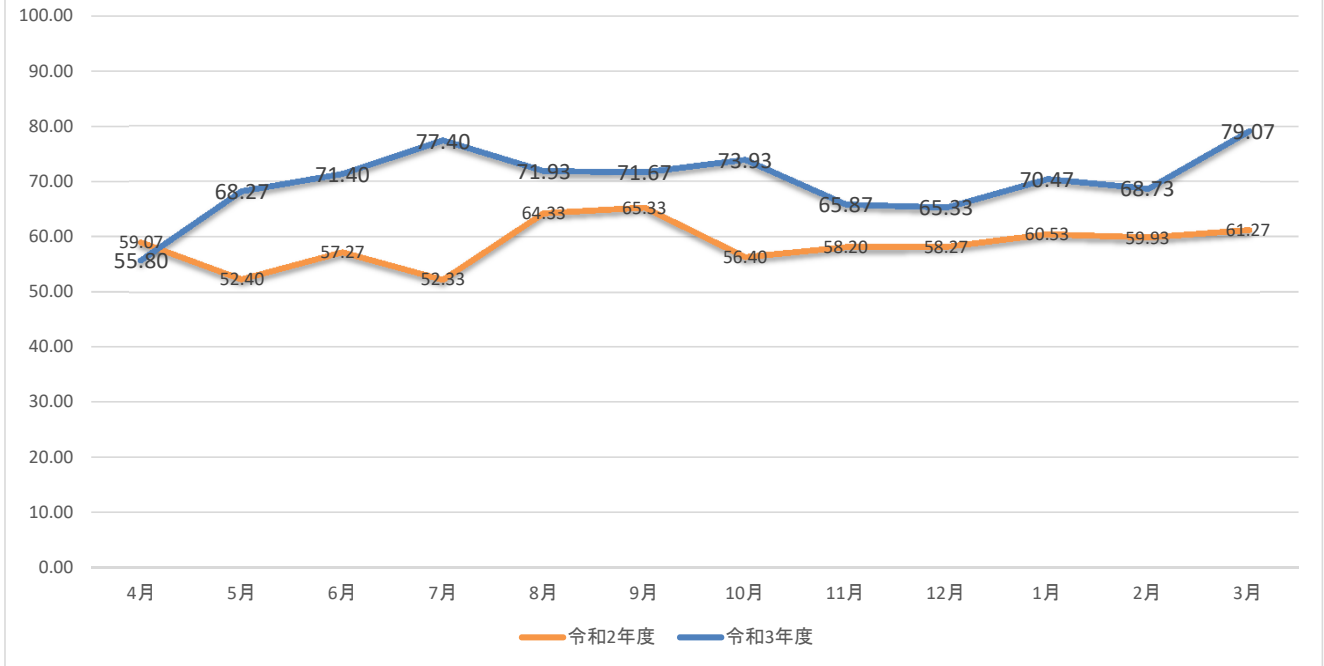
月別病床利用率(一般病床)

	4月	5月	6月	7月	8月	9月	10月	11月	12月	1月	2月	3月	計
月別病床利用率	62.15	67.99	72.33	67.87	65.64	61.91	64.34	69.45	69.96	73.72	73.21	71.94	68.36

## 病棟別病床利用率(令和2年・令和3年度比較)

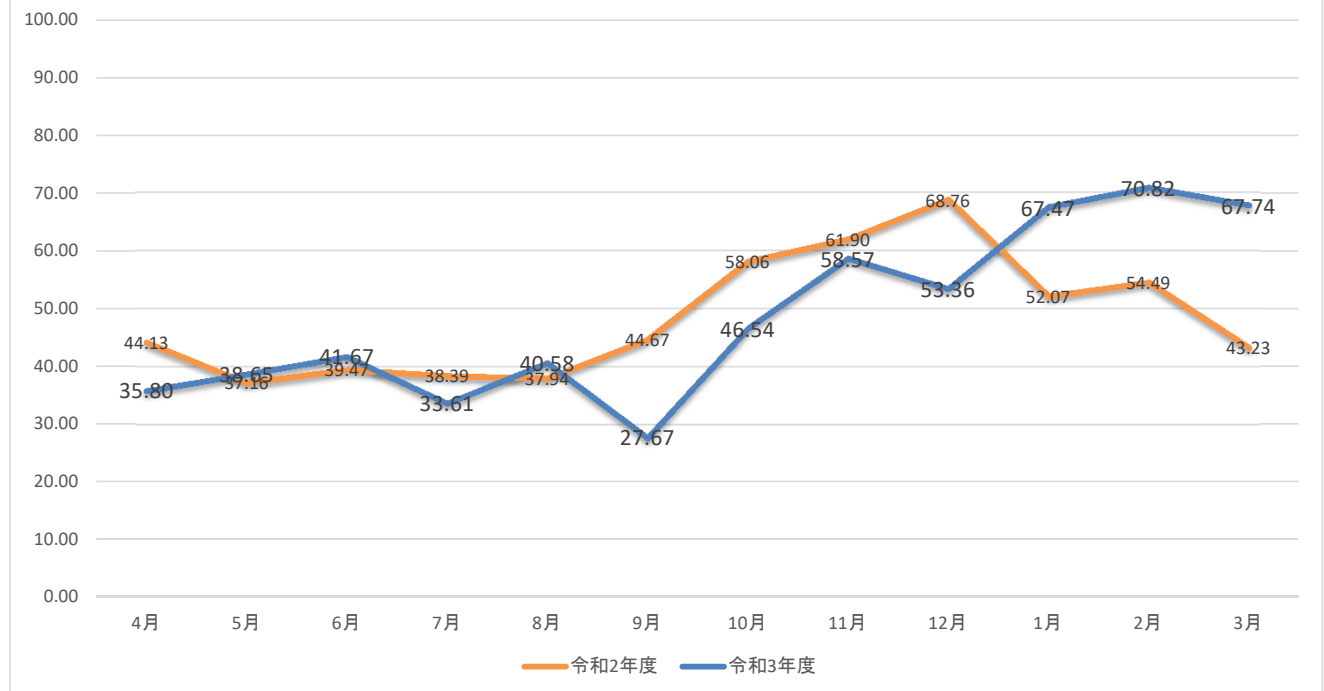
3階東	4月	5月	6月	7月	8月	9月	10月	11月	12月	1月	2月	3月
令和2年度	59.07	52.40	57.27	52.33	64.33	65.33	56.40	58.20	58.27	60.53	59.93	61.27
令和3年度	55.80	68.27	71.40	77.40	71.93	71.67	73.93	65.87	65.33	70.47	68.73	79.07
R3-R2差	-3.27	15.87	14.13	25.07	7.60	6.33	17.53	7.67	7.07	9.93	8.80	17.80

### 3階東病棟 令和元年度-令和2年度比較



3階西	4月	5月	6月	7月	8月	9月	10月	11月	12月	1月	2月	3月
令和2年度	44.13	37.16	39.47	38.39	37.94	44.67	58.06	61.90	68.76	52.07	54.49	43.23
令和3年度	35.80	38.65	41.67	33.61	40.58	27.67	46.54	58.57	53.36	67.47	70.82	67.74
R3-R2差	-8.33	1.48	2.20	-4.77	2.65	-17.00	-11.52	-3.33	-15.39	15.39	16.33	24.52

### 3階西病棟 令和元年度-令和2年度比較

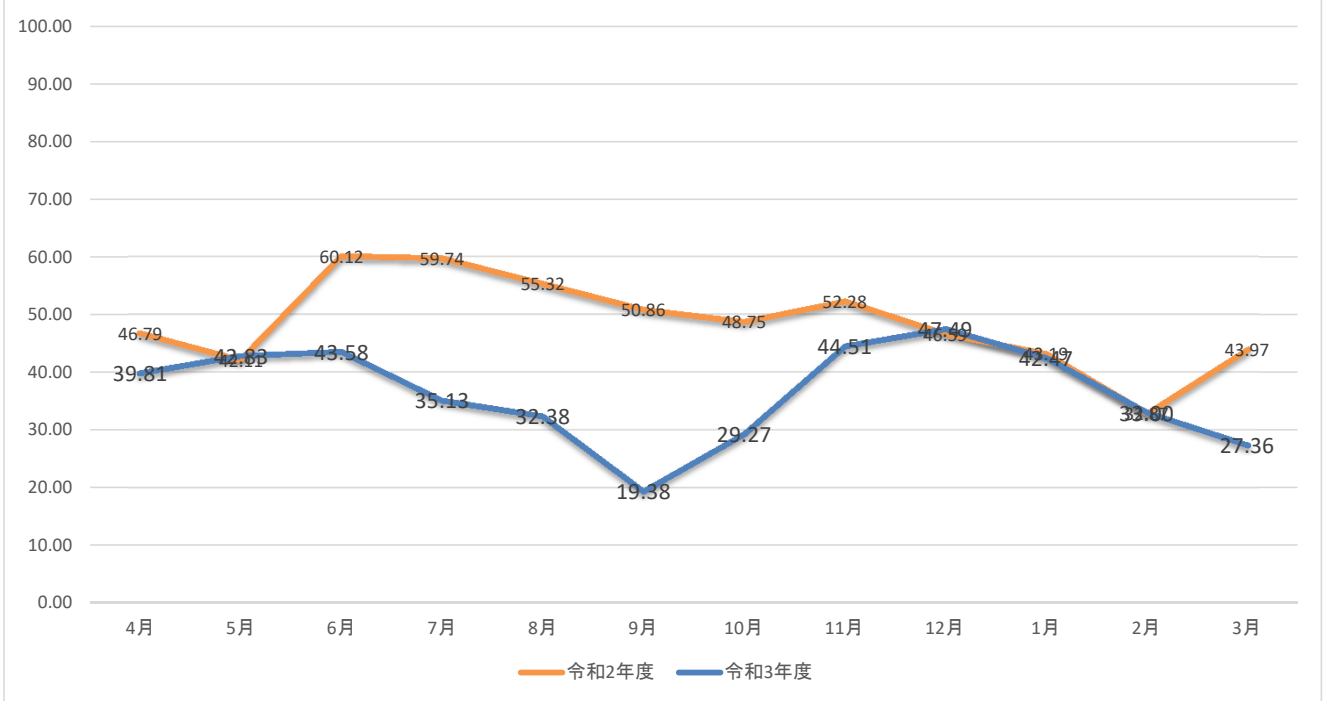


## 病棟別病床利用率(令和2年・令和3年度比較)

4階東	4月	5月	6月	7月	8月	9月	10月	11月	12月	1月	2月	3月
令和2年度	46.79	42.11	60.12	59.74	55.32	50.86	48.75	52.28	46.59	43.19	32.87	43.97
令和3年度	39.81	42.83	43.58	35.13	32.38	19.38	29.27	44.51	47.49	42.47	33.00	27.36

R3-R2差      -6.98    0.72   -16.54   -24.61   -22.94   -31.48   -19.47   -7.78    0.90   -0.72   0.13   -16.61

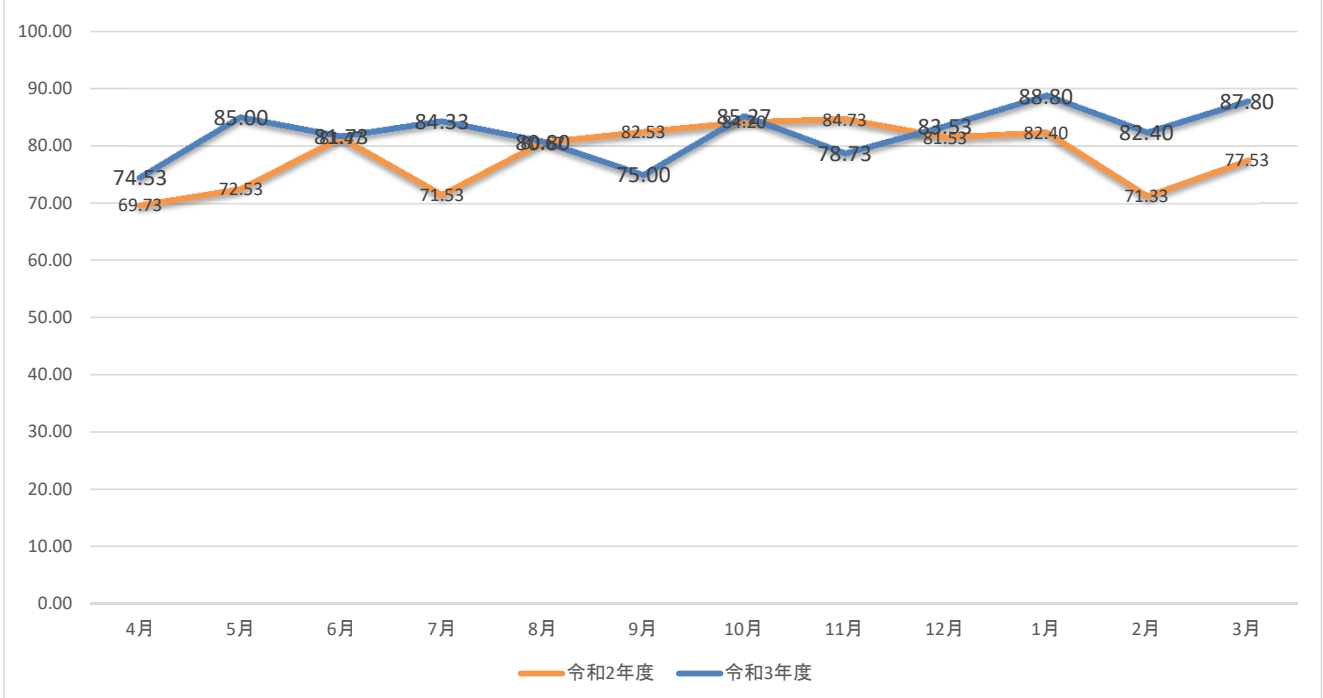
### 4階東病棟 令和元年度-令和2年度比較



4階西	4月	5月	6月	7月	8月	9月	10月	11月	12月	1月	2月	3月
令和2年度	69.73	72.53	81.47	71.53	80.67	82.53	84.20	84.73	81.53	82.40	71.33	77.53
令和3年度	74.53	85.00	81.73	84.33	80.80	75.00	85.27	78.73	83.53	88.80	82.40	87.80

R3-R2差      4.80    12.47    0.27    12.80    0.13    -7.53    1.07    -6.00    2.00    6.40    11.07    10.27

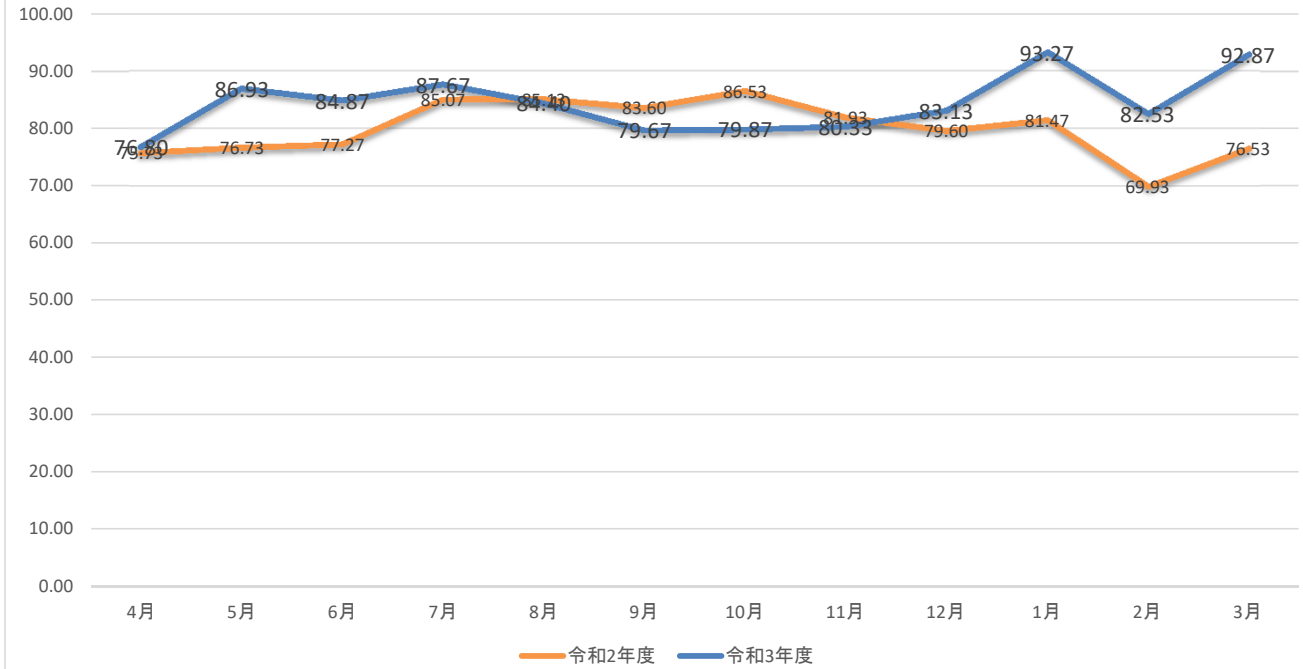
### 4階西病棟 令和元年度-令和2年度比較



## 病棟別病床利用率(令和2年・令和3年度比較)

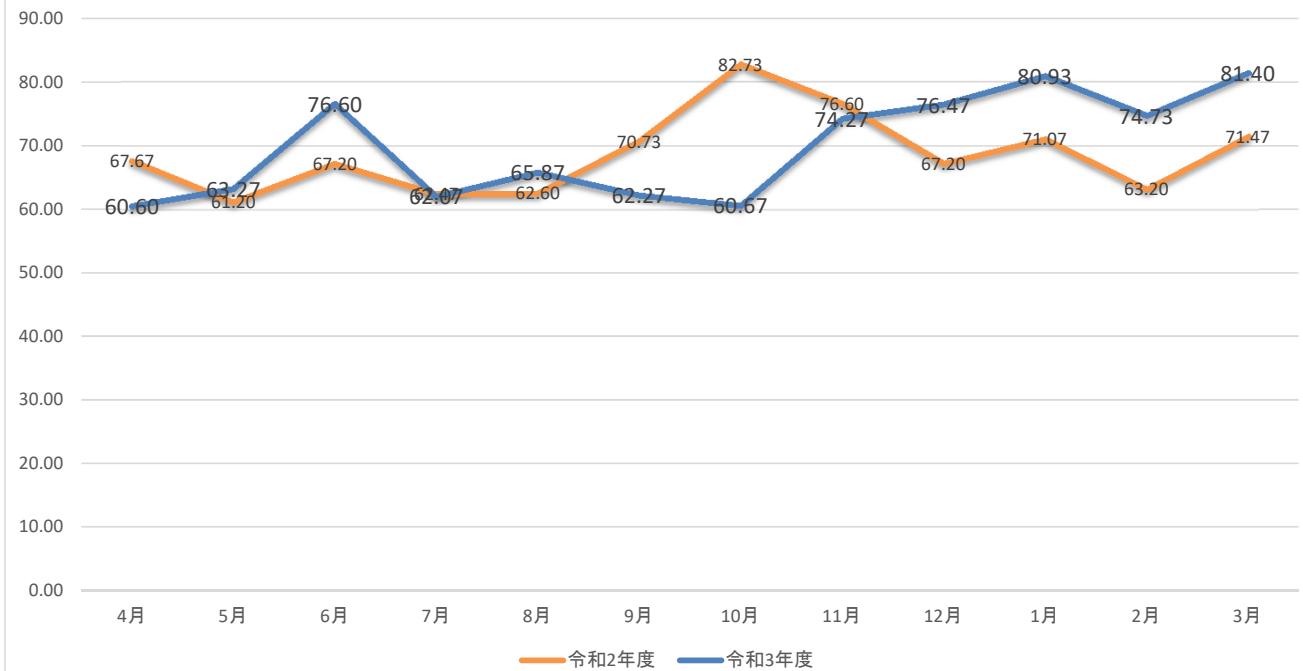
5階東	4月	5月	6月	7月	8月	9月	10月	11月	12月	1月	2月	3月
令和2年度	75.73	76.73	77.27	85.07	85.13	83.60	86.53	81.93	79.60	81.47	69.93	76.53
令和3年度	76.80	86.93	84.87	87.67	84.40	79.67	79.87	80.33	83.13	93.27	82.53	92.87
R3-R2差	1.07	10.20	7.60	2.60	-0.73	-3.93	-6.67	-1.60	3.53	11.80	12.60	16.33

### 5階東病棟 令和元年度-令和2年度比較



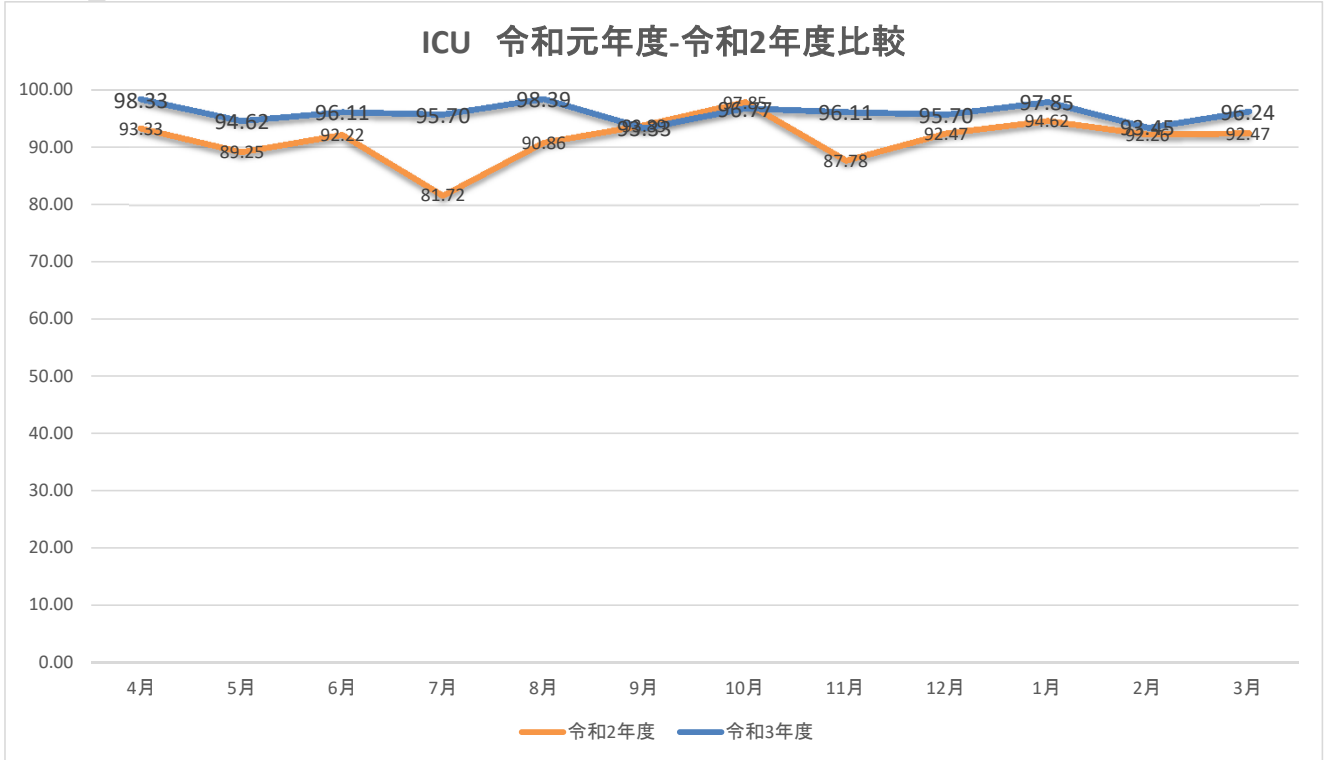
5階西	4月	5月	6月	7月	8月	9月	10月	11月	12月	1月	2月	3月
令和2年度	67.67	61.20	67.20	62.47	62.60	70.73	82.73	76.60	67.20	71.07	63.20	71.47
令和3年度	60.60	63.27	76.60	62.07	65.87	62.27	60.67	74.27	76.47	80.93	74.73	81.40
R3-R2差	-7.07	2.07	9.40	-0.40	3.27	-8.47	-22.07	-2.33	9.27	9.87	11.53	9.93

### 5階西病棟 令和元年度-令和2年度比較



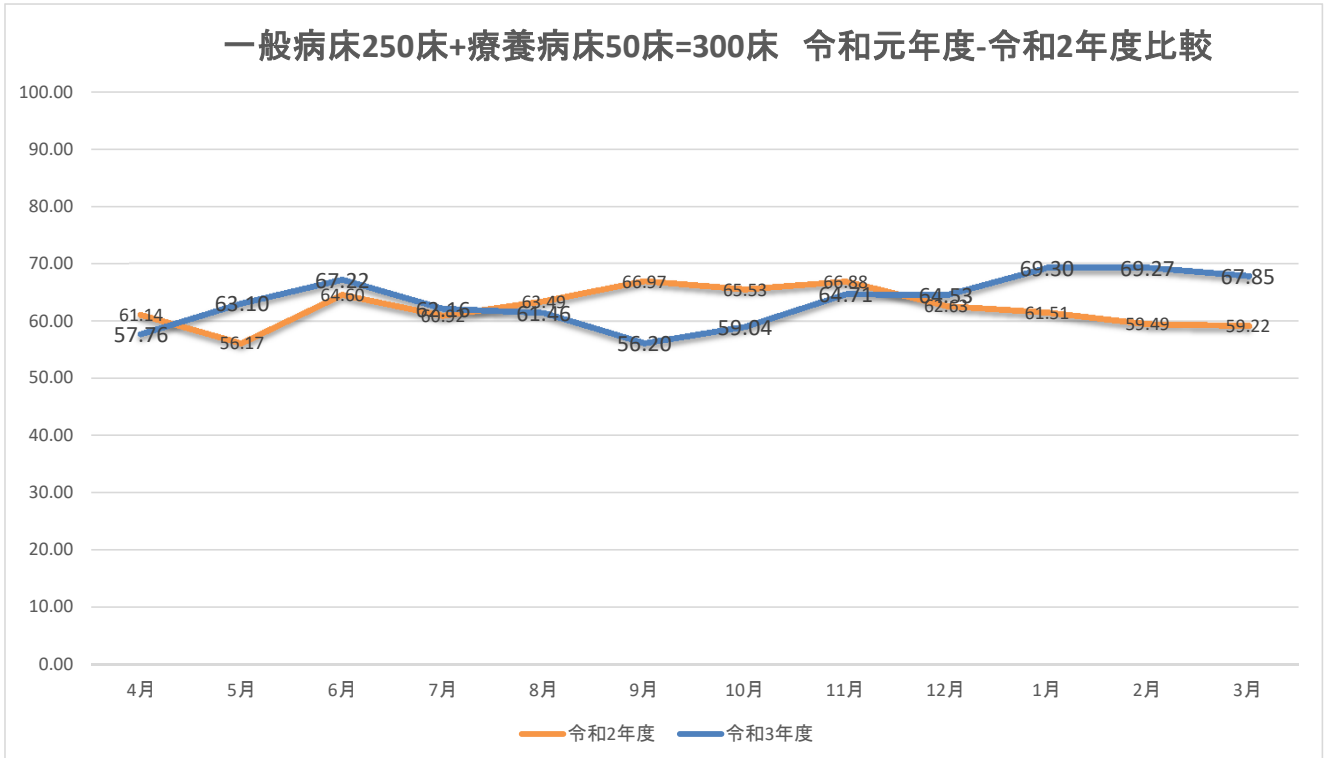
## 病棟別病床利用率(令和2年・令和3年度比較)

ICU	4月	5月	6月	7月	8月	9月	10月	11月	12月	1月	2月	3月
令和2年度	93.33	89.25	92.22	81.72	90.86	93.89	97.85	87.78	92.47	94.62	92.26	92.47
令和3年度	98.33	94.62	96.11	95.70	98.39	93.33	96.77	96.11	95.70	97.85	93.45	96.24
R3-R2差	5.00	5.38	3.89	13.98	7.53	-0.56	-1.08	8.33	3.23	3.23	1.19	3.76



### 一般病床250床+療養病床50床 (300床)

	4月	5月	6月	7月	8月	9月	10月	11月	12月	1月	2月	3月
令和2年度	61.14	56.17	64.60	60.92	63.49	66.97	65.53	66.88	62.63	61.51	59.49	59.22
令和3年度	57.76	63.10	67.22	62.16	61.46	56.20	59.04	64.71	64.53	69.30	69.27	67.85
R3-R2差	-3.39	6.92	2.62	1.24	-2.03	-10.77	-6.48	-2.17	1.89	7.80	9.79	8.63



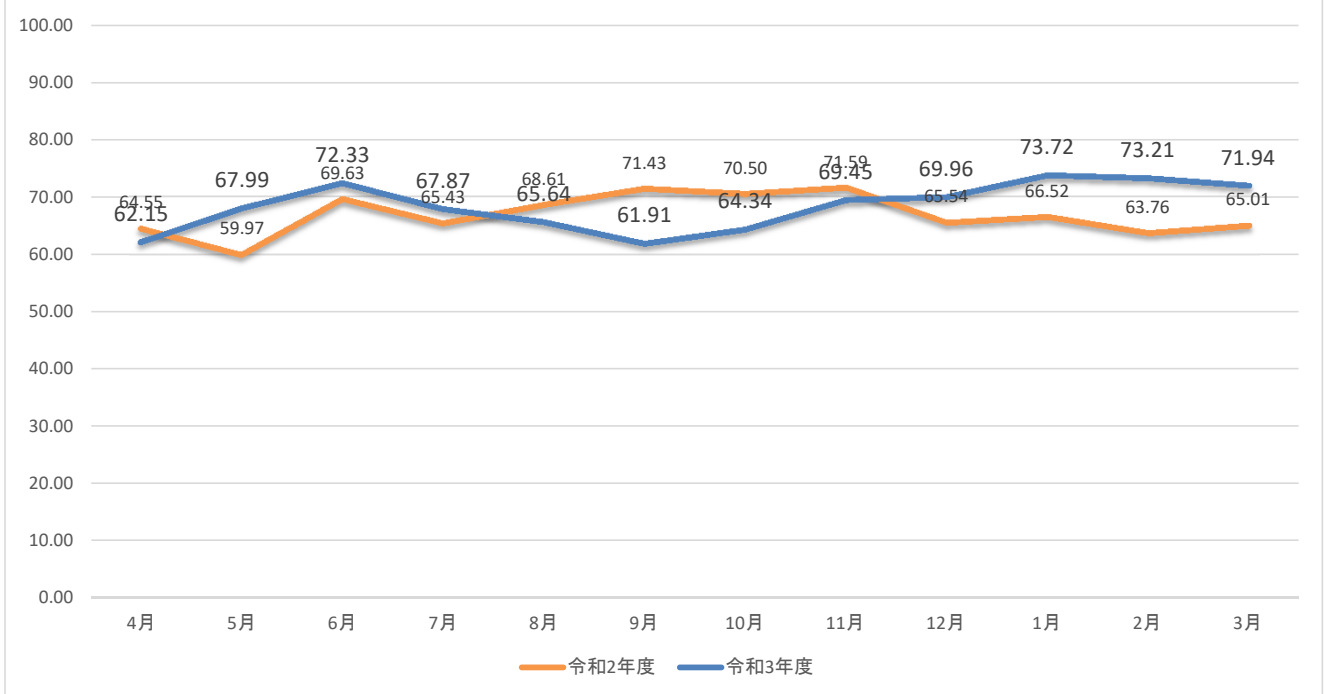


# 病棟別病床利用率(令和2年・令和3年度比較)

## 一般病床 (250床)

	4月	5月	6月	7月	8月	9月	10月	11月	12月	1月	2月	3月
令和2年度	64.55	59.97	69.63	65.43	68.61	71.43	70.50	71.59	65.54	66.52	63.76	65.01
令和3年度	62.15	67.99	72.33	67.87	65.64	61.91	64.34	69.45	69.96	73.72	73.21	71.94
R3-R2差	-2.40	8.01	2.71	2.44	-2.97	-9.52	-6.17	-2.13	4.43	7.20	9.46	6.93

一般病床250床 令和元年度-令和2年度比較



## 令和3年度 患者紹介・逆紹介率統計表

### ○一般病院紹介率

	初診患者数	紹介状持参者	救急患者の数	紹介率(%)
4月	929	514	126	68.9%
5月	918	456	133	64.2%
6月	998	506	142	64.9%
7月	1,077	516	155	62.3%
8月	1,171	508	193	59.9%
9月	945	565	137	74.3%
10月	1,065	601	166	72.0%
11月	1,034	600	149	72.4%
12月	950	545	151	73.3%
1月	1,036	524	176	67.6%
2月	868	448	143	68.1%
3月	1,010	516	152	66.1%
合計	12,001	6,299	1,823	67.7%

$$\text{一般病院紹介率} = \frac{\text{紹介患者数} + \text{救急車による搬入患者}}{\text{初診患者の数}}$$

※端数切り捨て、小数点第1位まで記入

### ○一般病院逆紹介率

	初診患者数	逆紹介患者数	逆紹介率(%)
4月	929	361	38.9%
5月	918	281	30.6%
6月	998	358	35.9%
7月	1,077	318	29.5%
8月	1,171	350	29.9%
9月	945	311	32.9%
10月	1,065	402	37.7%
11月	1,034	387	37.4%
12月	950	399	42.0%
1月	1,036	394	38.0%
2月	868	367	42.3%
3月	1,010	478	47.3%
合計	12,001	4,406	36.7%

$$\text{一般病院逆紹介率} = \frac{\text{逆紹介患者数(情報提供 I)}}{\text{初診患者の数}} \times 100$$

※端数切り捨て、小数点第1位まで記入

### ○一般病院返書率

	紹介状持参患者数	返書	返書率(%)
4月	604	400	66.2%
5月	533	375	70.4%
6月	578	386	66.8%
7月	572	353	61.7%
8月	572	342	59.8%
9月	605	408	67.4%
10月	660	460	69.7%
11月	656	383	58.4%
12月	617	393	63.7%
1月	566	360	63.6%
2月	499	324	64.9%
3月	568	382	67.3%
合計	7,030	4,566	65.0%

$$\text{一般病院返書率} = \frac{\text{返書作成}}{\text{紹介状持参患者数}} \times 100$$

※端数切り捨て、小数点第1位まで記入