

平成24年度 各科別患者数（入院）

	4月	5月	6月	7月	8月	9月	10月	11月	12月	1月	2月	3月	合計
内 科	2,410	2,529	2,281	2,239	2,465	2,543	2,482	2,323	2,521	2,543	2,351	2,304	28,991
外 科	1,044	987	1,016	1,059	852	857	929	969	988	984	873	977	11,535
整 形 外 科	876	953	1,014	1,008	768	917	911	820	959	979	787	932	10,924
産 婦 人 科	718	688	547	530	619	623	640	595	707	770	578	629	7,644
小 児 科	384	387	325	385	311	366	296	295	365	394	231	259	3,998
放 射 線 科													
精 神 科													
耳 鼻 咽 喉 科	93	119	130	194	205	93	83	122	107	151	131	151	1,579
脳 神 経 外 科	447	482	409	317	518	424	444	394	435	423	429	382	5,104
眼 科	475	436	487	587	579	452	435	475	518	404	464	493	5,805
循 環 器 科	437	360	330	334	238	414	355	519	413	467	505	675	5,047
泌 尿 器 科	415	313	399	377	236	346	369	286	302	364	309	291	4,007
皮 膚 科													
透 析													
心 臓 血 管 外 科	220	135	224	237	191	333	284	385	312	273	361	246	3,201
麻 酔 科													
呼 吸 器 外 科													
形 成 外 科													
救 急 科													
合 計	7,519	7,389	7,162	7,267	6,982	7,368	7,228	7,183	7,627	7,752	7,019	7,339	87,835

平成24年度 各科別患者数（外来）

	4月	5月	6月	7月	8月	9月	10月	11月	12月	1月	2月	3月	合計
内 科	1,438	1,439	1,432	1,452	1,457	1,363	1,421	1,389	1,512	1,588	1,296	1,450	17,237
外 科	897	977	929	1,048	1,056	934	1,085	1,064	1,064	1,022	919	938	11,933
整 形 外 科	1,349	1,426	1,419	1,488	1,510	1,303	1,550	1,406	1,312	1,252	1,120	1,390	16,525
産 婦 人 科	884	866	845	856	837	772	889	907	807	838	859	918	10,278
小 児 科	1,072	1,232	1,013	1,051	1,025	877	1,033	1,041	1,093	918	893	1,073	12,321
放 射 線 科	446	477	616	741	607	408	623	522	374	377	452	554	6,197
精 神 科	260	253	266	251	301	248	273	263	264	256	220	272	3,127
耳 鼻 咽 喉 科	794	867	815	785	885	782	882	798	772	836	820	1,028	10,064
脳 神 経 外 科	445	454	416	429	491	445	429	483	460	402	374	441	5,269
眼 科	1,869	1,900	1,817	1,939	2,140	1,791	1,790	1,863	1,811	1,714	1,755	1,914	22,303
循 環 器 科	676	620	658	684	643	580	730	631	614	683	594	701	7,814
泌 尿 器 科	1,049	1,116	1,073	1,111	1,090	1,069	1,148	1,174	1,116	1,139	1,096	1,099	13,280
皮 膚 科	592	604	725	712	761	580	689	568	566	559	556	705	7,617
透 析	1,037	1,116	1,083	1,114	1,163	998	1,110	1,078	1,067	1,092	990	1,107	12,955
心 臓 血 管 外 科	257	242	294	291	292	271	292	275	291	272	244	305	3,326
麻 酔 科	127	120	120	135	100	82	107	110	81	89	95	116	1,282
呼 吸 器 外 科													
形 成 外 科	44	64	81	83	41	51	84	55	45	35	47	56	686
救 急 科													
歯 科 口 腔 外 科												24	24
合 計	13,236	13,773	13,602	14,170	14,399	12,554	14,135	13,627	13,249	13,072	12,330	14,091	162,238

23・24年度 患者地区別利用状況(入院合計)

		富士吉田市	都留市	大月市	西桂町	富士河口湖町	忍野村	山中湖村	道志村	鳴沢村	上九一色村	秋山村	その他県内	県外他	合計
4月	23年度	3,881	609	126	274	988	373	316	66	85	0	0	103	328	7,149
	24年度	3,527	612	137	238	861	720	426	53	154	0	0	19	772	7,519
5月	23年度	3,777	597	154	407	907	537	223	17	114	0	0	92	412	7,237
	24年度	3,655	580	179	221	766	504	431	72	111	0	0	87	783	7,389
6月	23年度	4,264	549	212	350	719	414	379	20	115	0	0	105	461	7,588
	24年度	3,842	653	156	185	593	675	316	70	100	0	0	74	498	7,162
7月	23年度	4,094	597	272	194	817	450	378	34	60	0	0	52	612	7,560
	24年度	3,754	614	129	126	699	724	342	39	153	0	0	81	606	7,267
8月	23年度	4,016	621	255	192	746	499	301	36	60	0	0	59	688	7,473
	24年度	3,571	615	201	141	667	660	280	38	159	0	0	20	630	6,982
9月	23年度	3,851	580	232	248	751	530	358	32	75	0	0	78	566	7,301
	24年度	3,433	707	187	92	882	773	209	87	110	0	0	96	792	7,368
前期	23年度	23,883	3,553	1,251	1,665	4,928	2,803	1,955	205	509	0	0	489	3,067	44,308
	24年度	21,782	3,781	989	1,003	4,468	4,056	2,004	359	787	0	0	377	4,081	43,687
10月	23年度	3,563	661	402	236	956	567	365	54	128	0	0	44	579	7,555
	24年度	3,349	611	109	193	836	740	305	105	78	0	0	46	856	7,228
11月	23年度	3,828	560	339	201	927	655	345	36	104	0	0	26	589	7,610
	24年度	3,530	514	126	236	812	741	504	52	67	0	0	34	567	7,183
12月	23年度	3,805	582	172	192	1,078	748	444	69	106			25	553	7,774
	24年度	3,696	606	187	164	811	783	486	37	70	0	0	81	706	7,627
1月	23年度	3,807	536	142	210	1,033	716	321	54	136			43	537	7,535
	24年度	3,633	516	231	233	910	663	435	33	132	0	0	115	851	7,752
2月	23年度	3,773	431	133	243	906	681	391	47	124			83	501	7,313
	24年度	3,525	272	164	166	914	516	389	34	196			60	783	7,019
3月	23年度	3,762	535	117	202	1,076	684	386	95	130	0	0	62	559	7,608
	24年度	3,631	512	232	118	985	614	254	26	157			47	763	7,339
後期	23年度	22,538	3,305	1,305	1,284	5,976	4,051	2,252	355	728	0	0	283	3,318	45,395
	24年度	21,364	3,031	1,049	1,110	5,268	4,057	2,373	287	700	0	0	383	4,526	44,148
合計	23年度	46,421	6,858	2,556	2,949	10,904	6,854	4,207	560	1,237	0	0	772	6,385	89,703
	24年度	43,146	6,812	2,038	2,113	9,736	8,113	4,377	646	1,487	0	0	760	8,607	87,835
	23年度	51.75%	7.65%	2.85%	3.29%	12.16%	7.64%	4.69%	0.62%	1.38%	0.00%	0.00%	0.86%	7.12%	100.00%
	24年度	49.12%	7.76%	2.32%	2.41%	11.08%	9.24%	4.98%	0.74%	1.69%	0.00%	0.00%	0.87%	9.80%	100.00%

23・24年度 患者地区別利用状況 (外来合計)

		富士吉田市	都留市	大月市	西桂町	富士河口湖町	忍野村	山中湖村	道志村	鳴沢村	上九一色村	秋山村	その他県内	県外他	合計
4月	23年度	7,021	1,049	213	561	1,358	901	658	157	186	0	0	55	495	12,654
	24年度	7,114	1,073	240	582	1,391	1,015	610	187	194	0	0	70	760	13,236
5月	23年度	7,082	1,083	225	552	1,336	932	600	136	203	0	0	85	557	12,791
	24年度	7,401	1,089	227	573	1,516	1,004	721	167	196	0	0	75	804	13,773
6月	23年度	7,696	1,164	233	571	1,358	1,012	698	115	217	0	0	83	570	13,717
	24年度	7,231	1,117	197	548	1,560	1,085	658	139	229	0	0	68	770	13,602
7月	23年度	7,125	1,194	240	530	1,354	997	757	130	183	0	0	82	716	13,308
	24年度	7,535	1,183	275	527	1,417	1,139	721	150	260	0	0	93	870	14,170
8月	23年度	7,848	1,339	257	619	1,463	1,140	747	143	188	0	0	78	1,068	14,890
	24年度	7,499	1,167	246	564	1,601	1,056	686	146	197	0	0	91	1,146	14,399
9月	23年度	6,955	1,193	217	542	1,366	1,045	720	121	221	0	0	98	641	13,119
	24年度	6,715	1,007	238	482	1,321	975	589	134	200	0	0	74	819	12,554
前期	23年度	43,727	7,022	1,385	3,375	8,235	6,027	4,180	802	1,198	0	0	481	4,047	80,479
	24年度	43,495	6,636	1,423	3,276	8,806	6,274	3,985	923	1,276	0	0	471	5,169	81,734
10月	23年度	7,351	1,106	216	526	1,391	1,040	746	136	183	0	0	94	587	13,376
	24年度	7,464	1,203	271	505	1,569	1,160	674	163	218	0	0	84	824	14,135
11月	23年度	7,330	1,070	242	525	1,502	1,024	729	120	191	0	0	88	649	13,470
	24年度	7,148	1,155	255	521	1,529	1,084	657	127	209	0	0	81	861	13,627
12月	23年度	7,248	1,047	241	520	1,487	1,073	694	119	191			75	656	13,351
	24年度	6,877	1,109	252	529	1,577	1,005	636	123	204	0	0	80	857	13,249
1月	23年度	7,231	1,014	216	548	1,379	982	684	136	178			62	700	13,130
	24年度	6,904	1,067	247	497	1,433	973	635	149	190	0	0	58	919	13,072
2月	23年度	6,978	1,082	222	531	1,398	1,048	635	145	244			54	664	13,001
	24年度	6,441	1,046	271	488	1,436	889	603	113	179			74	790	12,330
3月	23年度	7,636	1,167	200	563	1,539	1,178	679	199	217	0	0	78	752	14,208
	24年度	7,336	1,242	291	551	1,589	1,078	689	144	200			80	891	14,091
後期	23年度	43,774	6,486	1,337	3,213	8,696	6,345	4,167	855	1,204	0	0	451	4,008	80,536
	24年度	42,170	6,822	1,587	3,091	9,133	6,189	3,894	819	1,200	0	0	457	5,142	80,504
合計	23年度	87,501	13,508	2,722	6,588	16,931	12,372	8,347	1,657	2,402	0	0	932	8,055	161,015
	24年度	85,665	13,458	3,010	6,367	17,939	12,463	7,879	1,742	2,476	0	0	928	10,311	162,238
	23年度	54.34%	8.39%	1.69%	4.09%	10.52%	7.68%	5.18%	1.03%	1.49%	0.00%	0.00%	0.58%	5.00%	100.00%
	24年度	52.80%	8.30%	1.86%	3.92%	11.06%	7.68%	4.86%	1.07%	1.53%	0.00%	0.00%	0.57%	6.36%	100.00%

平成24年度 入院患者数

平成24年度 新入院患者数

	4月	5月	6月	7月	8月	9月	10月	11月	12月	1月	2月	3月	計
3階東病棟	141	131	101	124	109	119	135	104	125	106	93	105	1,393
3階西病棟	8	10	9	12	8	7	12	15	8	11	10	9	119
4階東病棟	101	135	110	129	122	122	129	105	114	123	98	136	1,424
4階西病棟	59	51	48	46	53	46	44	63	53	52	44	64	623
5階東病棟	111	92	86	76	87	80	99	85	96	90	77	96	1,075
5階西病棟	131	124	145	147	135	126	120	134	124	126	133	132	1,577
ICU	0	0	0	0	0	0	1	16	10	21	10	7	65
計	551	543	499	534	514	500	540	522	530	529	465	549	6,276
						ICU除く	539	506	520	508	455	542	6,211

退院患者数

	4月	5月	6月	7月	8月	9月	10月	11月	12月	1月	2月	3月	計
3階東病棟	135	131	113	125	104	129	124	112	112	113	96	101	1,395
3階西病棟	9	13	12	11	7	9	16	15	9	9	11	13	134
4階東病棟	106	127	108	129	132	124	118	114	125	112	106	138	1,439
4階西病棟	61	54	49	45	49	47	45	63	51	49	52	69	634
5階東病棟	111	91	82	83	78	86	91	90	118	80	83	104	1,097
5階西病棟	137	126	142	142	133	127	121	132	148	98	133	132	1,571
ICU	0	0	0	0	0	0	0	3	0	1	4	0	8
計	559	542	506	535	503	522	515	529	563	462	485	557	6,278
						ICU除く	515	526	563	461	481	557	6,270

延患者数

	4月	5月	6月	7月	8月	9月	10月	11月	12月	1月	2月	3月	計
3階東病棟	1,118	1,091	951	948	941	1,055	968	915	1,079	1,171	898	930	12,065
3階西病棟	906	909	854	900	903	873	904	840	882	911	824	926	10,632
4階東病棟	1,407	1,323	1,417	1,460	1,213	1,374	1,433	1,381	1,459	1,459	1,358	1,380	16,664
4階西病棟	1,300	1,354	1,235	1,279	1,239	1,288	1,282	1,199	1,362	1,347	1,169	1,233	15,287
5階東病棟	1,383	1,374	1,372	1,296	1,288	1,428	1,344	1,403	1,370	1,383	1,367	1,427	16,435
5階西病棟	1,405	1,338	1,333	1,384	1,398	1,350	1,291	1,370	1,376	1,375	1,316	1,353	16,289
ICU							6	75	99	106	87	90	463
計	7,519	7,389	7,162	7,267	6,982	7,368	7,228	7,183	7,627	7,752	7,019	7,339	87,835
						ICU除く	7,222	7,108	7,528	7,646	6,932	7,249	87,372

平成24年度 病棟別 平均在院日数・病床利用率

平均在院日数

	4月	5月	6月	7月	8月	9月	10月	11月	12月	1月	2月	3月	計
3階東病棟	8.10	8.33	8.89	7.61	8.84	8.51	7.47	8.47	9.11	10.69	9.50	9.03	8.65
3階西病棟	106.59	79.04	81.33	78.26	120.40	109.13	64.57	56.00	103.76	91.10	78.48	84.18	84.05
4階東病棟	13.59	10.10	13.00	11.32	9.55	11.17	11.60	12.61	12.21	12.42	13.31	10.07	11.64
4階西病棟	21.67	25.79	25.46	28.11	24.29	27.70	28.81	19.03	26.19	26.67	24.35	18.54	24.32
5階東病棟	12.46	15.02	16.33	16.30	15.61	17.20	14.15	16.03	12.80	16.27	17.09	14.27	15.13
5階西病棟	10.49	10.70	9.29	9.58	10.43	10.67	10.71	10.30	10.12	12.28	9.89	10.25	10.35
ICU	0.00	0.00	0.00	0.00	0.00	0.00	12.00	7.89	19.80	9.64	12.43	25.71	12.68
計	13.55	13.62	14.25	13.60	13.73	14.42	13.70	13.67	13.96	15.64	14.78	13.27	13.99

病床利用率

	4月	5月	6月	7月	8月	9月	10月	11月	12月	1月	2月	3月	計
	1,500	1,550	1,500	1,550	1,550	1,500	1,550	1,500	1,550	1,550	1,400	1,550	18,250
													(月の日数確認)
3階東病棟	74.53%	70.39%	63.40%	61.16%	60.71%	70.33%	62.45%	61.00%	69.61%	75.55%	64.14%	60.00%	66.11%
3階西病棟	60.40%	58.65%	56.93%	58.06%	58.26%	58.20%	58.32%	56.00%	56.90%	58.77%	58.86%	59.74%	58.26%
4階東病棟	93.80%	85.35%	94.47%	94.19%	78.26%	91.60%	92.45%	92.07%	94.13%	94.13%	97.00%	89.03%	91.31%
4階西病棟	86.67%	87.35%	82.33%	82.52%	79.94%	85.87%	82.71%	79.93%	87.87%	86.90%	83.50%	79.55%	83.76%
5階東病棟	92.20%	88.65%	91.47%	83.61%	83.10%	95.20%	86.71%	93.53%	88.39%	89.23%	97.64%	92.06%	90.05%
5階西病棟	93.67%	86.32%	88.87%	89.29%	90.19%	90.00%	83.29%	91.33%	88.77%	88.71%	94.00%	87.29%	89.25%
ICU	0.00%	0.00%	0.00%	0.00%	0.00%	0.00%	15.00%	62.50%	79.84%	85.48%	77.68%	72.58%	71.89%
計	83.54%	79.45%	79.58%	78.14%	75.08%	81.87%	77.72%	79.81%	82.01%	83.35%	83.56%	78.91%	80.21%

54,900

300床

平成23年度 年間延在院患者数	87,835
-----------------	--------

利用率80%未満は、■色で表示

250床

平成23年度 年間延在院患者数	77,203
-----------------	--------

年間平均在院日数	13.99
----------	-------

年間平均在院日数	12.55
----------	-------

延在院患者数 (新入院患者数+退院患者数)×0.5	
------------------------------	--

年間病床利用率	80.21%
---------	--------

年間病床利用率	84.61%
---------	--------

病床利用率 250床

	4月	5月	6月	7月	8月	9月	10月	11月	12月	1月	2月	3月	計
平成24年度	88.17%	83.61%	84.11%	82.15%	78.44%	86.60%	81.60%	84.57%	87.03%	88.27%	88.50%	82.75%	84.61%

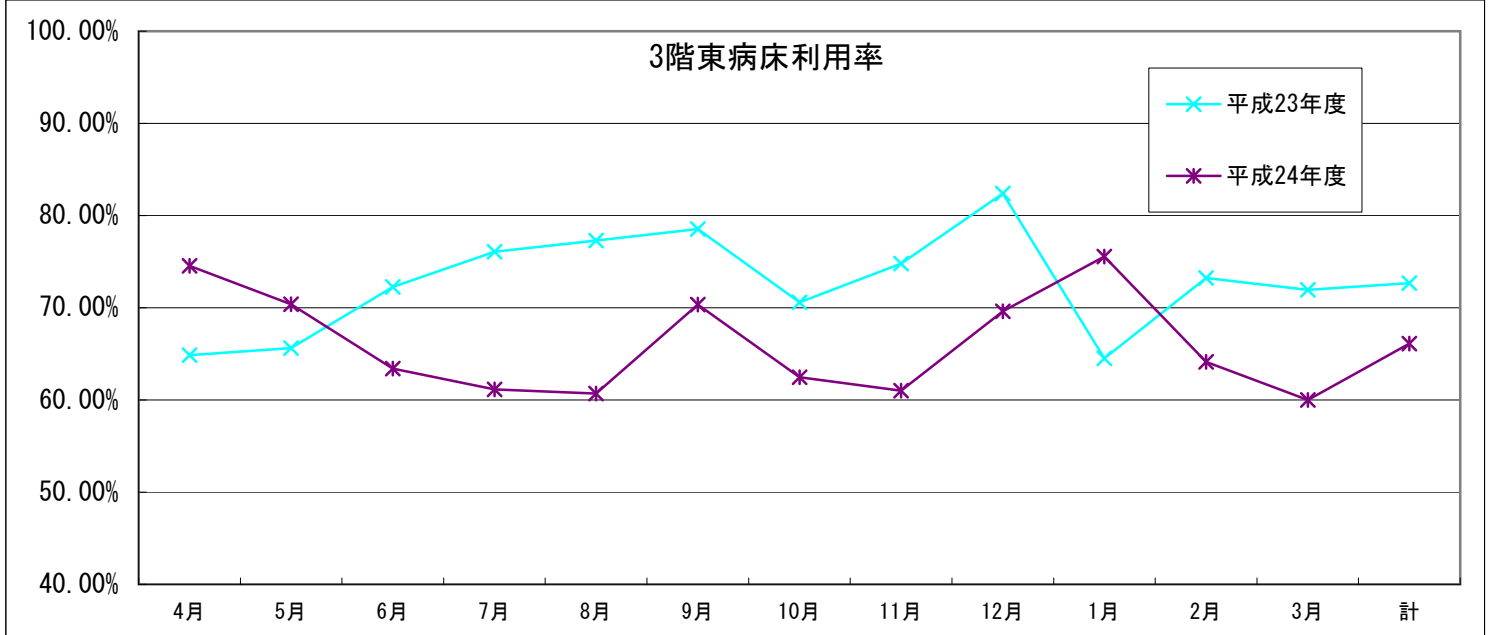
平均在院日数 一般病床

	4月	5月	6月	7月	8月	9月	10月	11月	12月	1月	2月	3月	計
平成24年度	12.10	12.20	12.82	12.17	12.13	12.91	12.32	12.43	12.54	14.09	13.34	11.83	12.55

## 病棟別病床利用率(平成23・24年度比較)

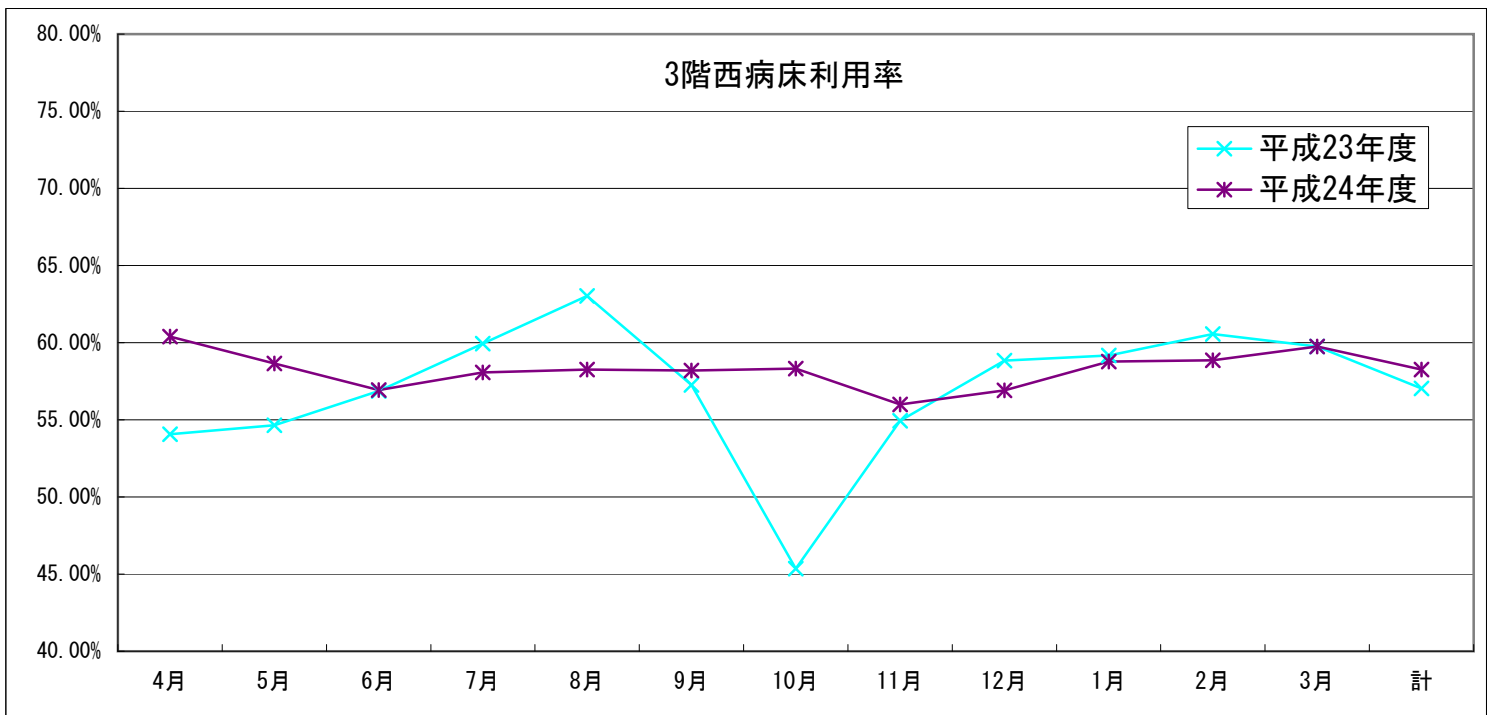
3階東	4月	5月	6月	7月	8月	9月	10月	11月	12月	1月	2月	3月	計
平成23年度	64.87%	65.61%	72.27%	76.06%	77.29%	78.53%	70.58%	74.80%	82.39%	64.52%	73.24%	71.94%	72.67%
平成24年度	74.53%	70.39%	63.40%	61.16%	60.71%	70.33%	62.45%	61.00%	69.61%	75.55%	64.14%	60.00%	66.11%

24-23差    9.67%    4.77%    -8.87%    -14.90%    -16.58%    -8.20%    -8.13%    -13.80%    -12.77%    11.03%    -9.10%    -11.94%    -6.56%



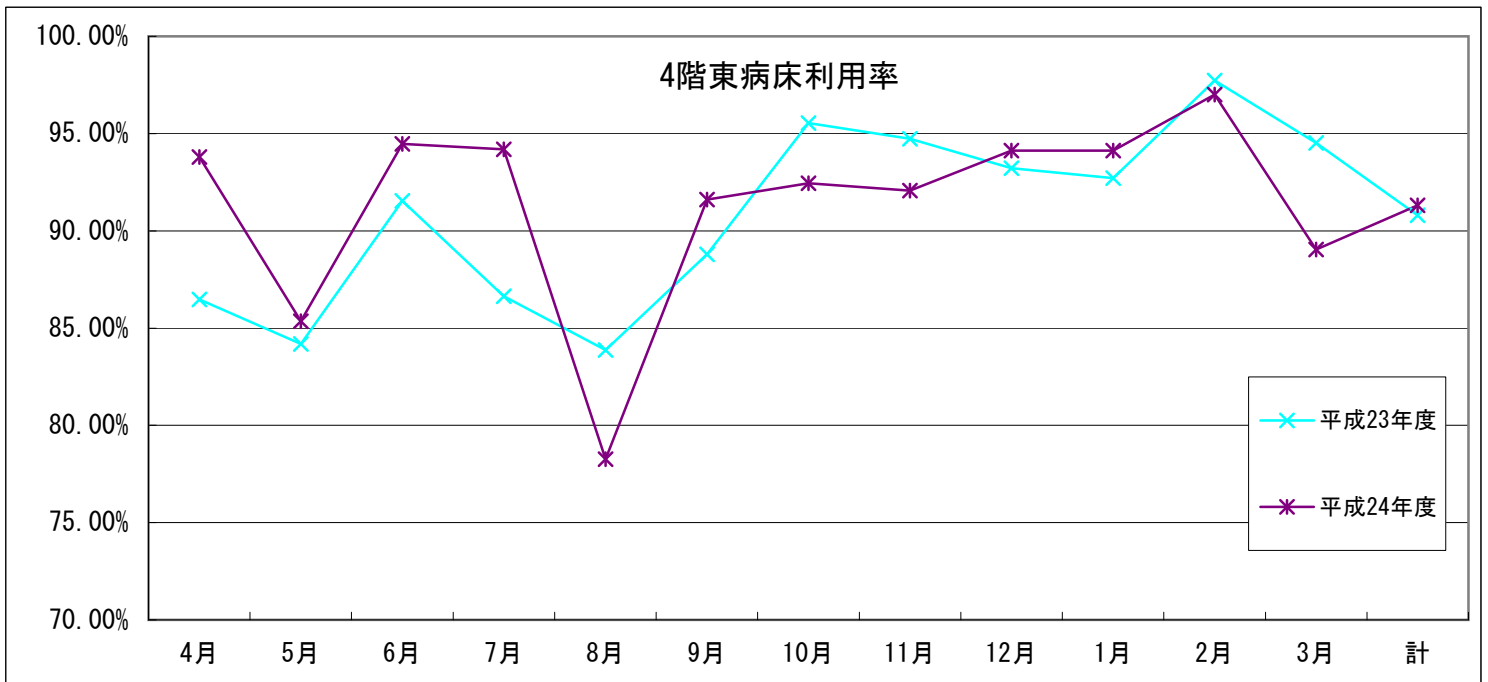
3階西	4月	5月	6月	7月	8月	9月	10月	11月	12月	1月	2月	3月	計
平成23年度	54.07%	54.65%	56.87%	59.94%	63.03%	57.27%	45.35%	54.93%	58.84%	59.16%	60.55%	59.74%	57.03%
平成24年度	60.40%	58.65%	56.93%	58.06%	58.26%	58.20%	58.32%	56.00%	56.90%	58.77%	58.86%	59.74%	58.26%

24-23差    6.33%    4.00%    0.07%    -1.87%    -4.77%    0.93%    12.97%    1.07%    -1.94%    -0.39%    -1.69%    0.00%    1.23%

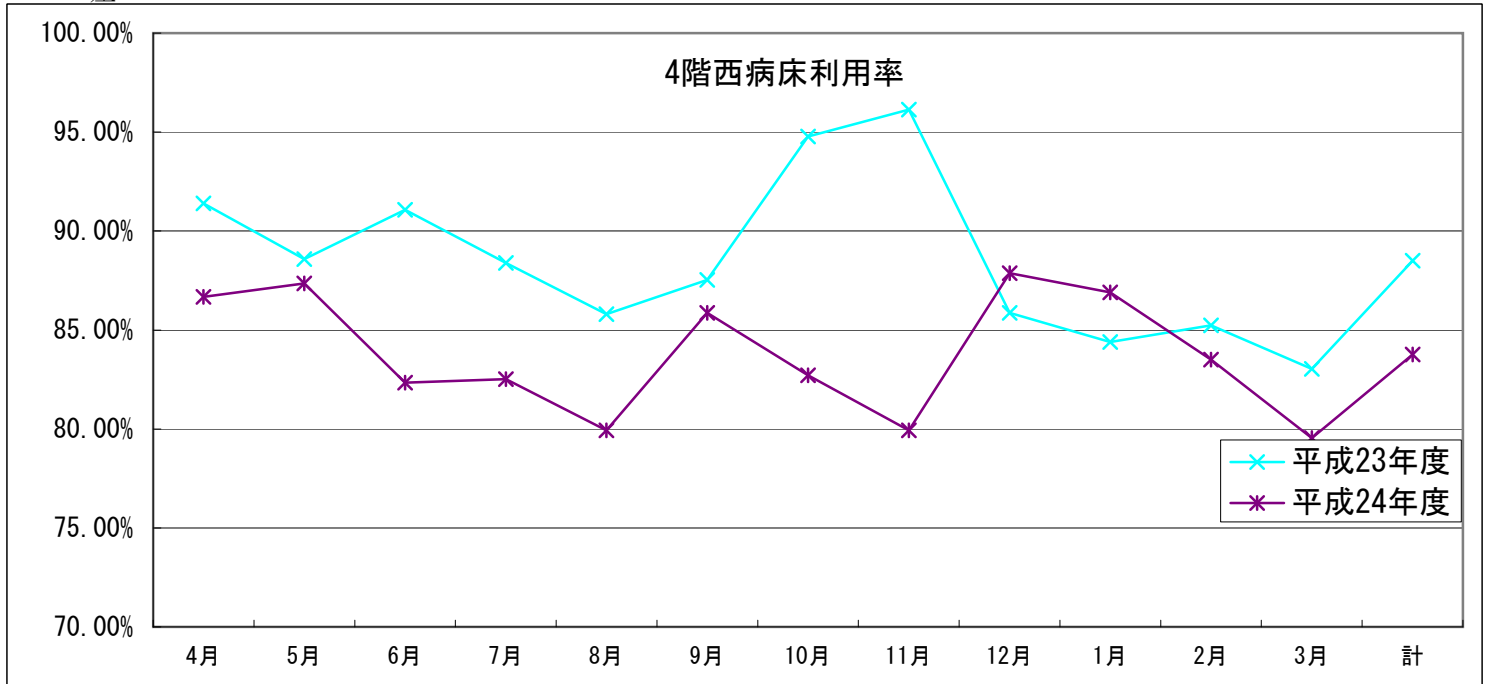


## 病棟別病床利用率(平成23・24年度比較)

4階東	4月	5月	6月	7月	8月	9月	10月	11月	12月	1月	2月	3月	計
平成23年度	86.47%	84.19%	91.53%	86.65%	83.87%	88.80%	95.55%	94.73%	93.23%	92.71%	97.72%	94.52%	90.80%
平成24年度	93.80%	85.35%	94.47%	94.19%	78.26%	91.60%	92.45%	92.07%	94.13%	94.13%	97.00%	89.03%	91.31%
24-23差	7.33%	1.16%	2.93%	7.55%	-5.61%	2.80%	-3.10%	-2.67%	0.90%	1.42%	-0.72%	-5.48%	0.51%



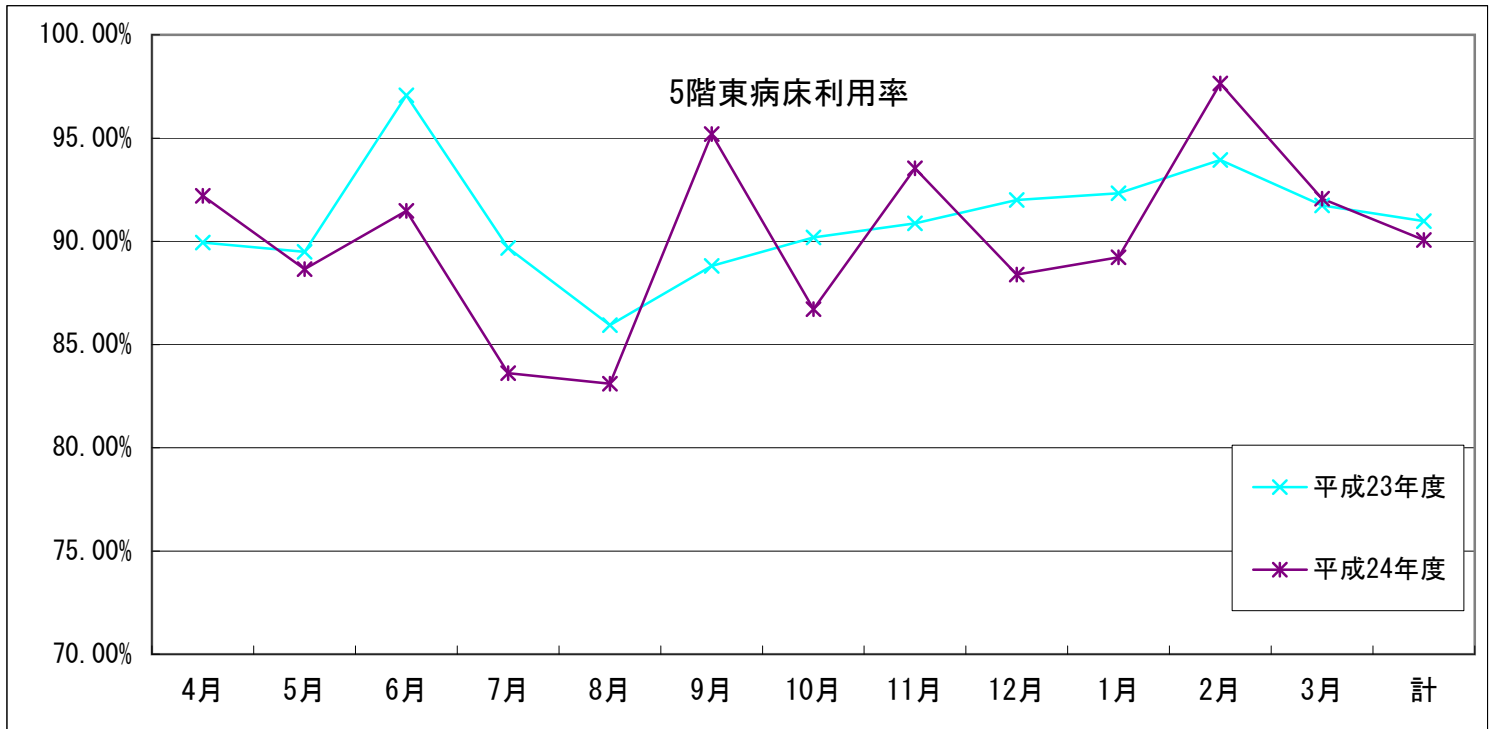
4階西	4月	5月	6月	7月	8月	9月	10月	11月	12月	1月	2月	3月	計
平成23年度	91.40%	88.58%	91.07%	88.39%	85.81%	87.53%	94.77%	96.13%	85.87%	84.39%	85.24%	83.03%	88.50%
平成24年度	86.67%	87.35%	82.33%	82.52%	79.94%	85.87%	82.71%	79.93%	87.87%	86.90%	83.50%	79.55%	83.76%
24-23差	-4.73%	-1.23%	-8.73%	-5.87%	-5.87%	-1.67%	-12.06%	-16.20%	2.00%	2.52%	-1.74%	-3.48%	-4.74%



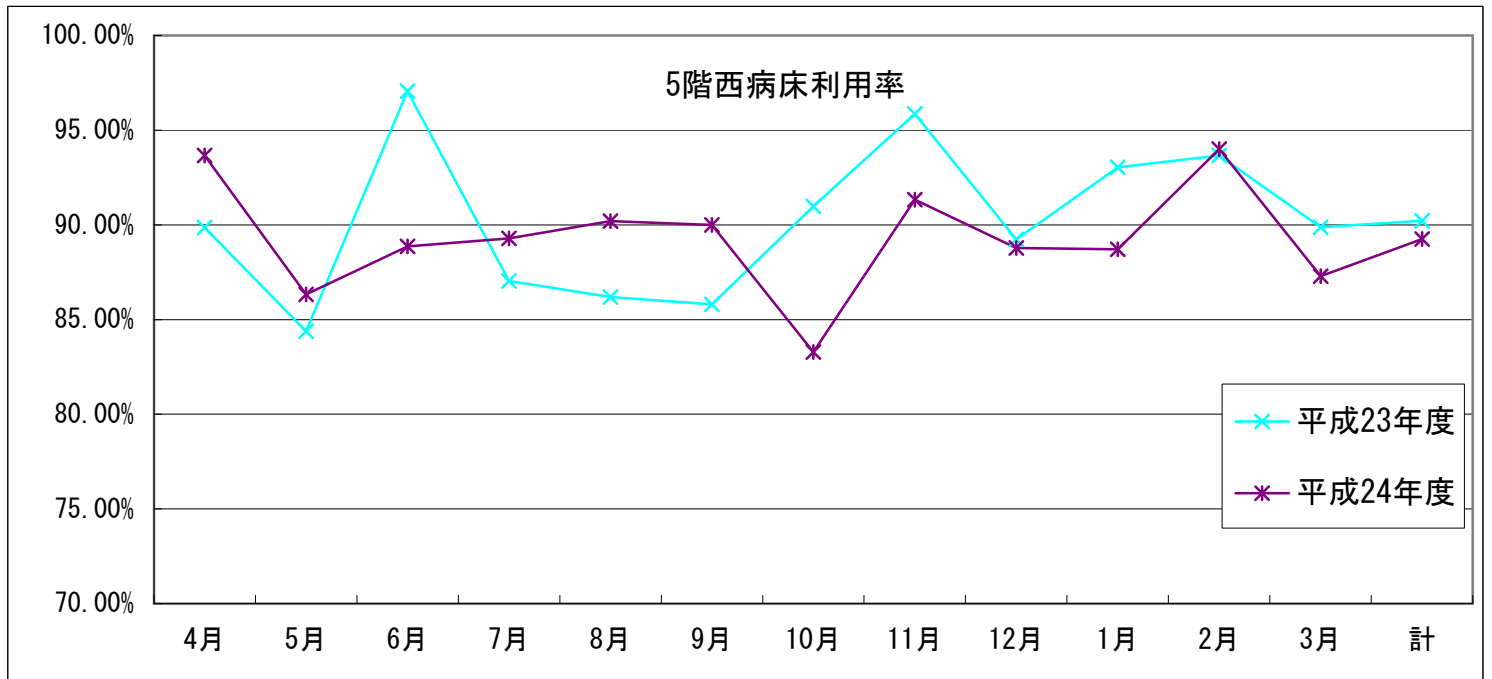


## 病棟別病床利用率(平成23・24年度比較)

5階東	4月	5月	6月	7月	8月	9月	10月	11月	12月	1月	2月	3月	計
平成23年度	89.93%	89.48%	97.07%	89.68%	85.94%	88.80%	90.19%	90.87%	92.00%	92.32%	93.93%	91.74%	90.97%
平成24年度	92.20%	88.65%	91.47%	83.61%	83.10%	95.20%	86.71%	93.53%	88.39%	89.23%	97.64%	92.06%	90.05%
24-23差	2.27%	-0.84%	-5.60%	-6.06%	-2.84%	6.40%	-3.48%	2.67%	-3.61%	-3.10%	3.71%	0.32%	-0.92%



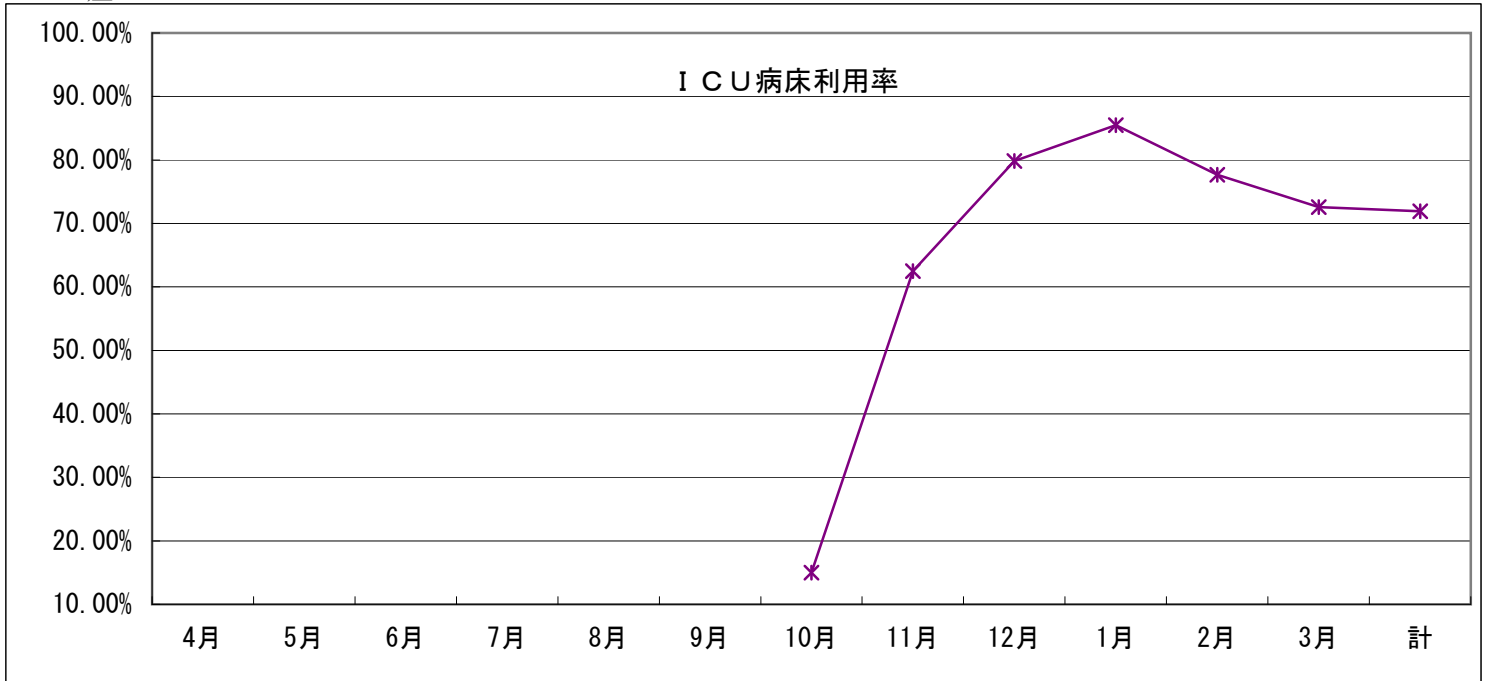
5階西	4月	5月	6月	7月	8月	9月	10月	11月	12月	1月	2月	3月	計
平成23年度	89.87%	84.39%	97.07%	87.03%	86.19%	85.80%	90.97%	95.87%	89.23%	93.03%	93.66%	89.87%	90.21%
平成24年度	93.67%	86.32%	88.87%	89.29%	90.19%	90.00%	83.29%	91.33%	88.77%	88.71%	94.00%	87.29%	89.25%
24-23差	3.80%	1.94%	-8.20%	2.26%	4.00%	4.20%	-7.68%	-4.53%	-0.45%	-4.32%	0.34%	-2.58%	-0.95%



## 病棟別病床利用率(平成23・24年度比較)

I C U	4月	5月	6月	7月	8月	9月	10月	11月	12月	1月	2月	3月	計
平成23年度													0.00%
平成24年度							15.00%	62.50%	79.84%	85.48%	77.68%	72.58%	71.89%

24-23差

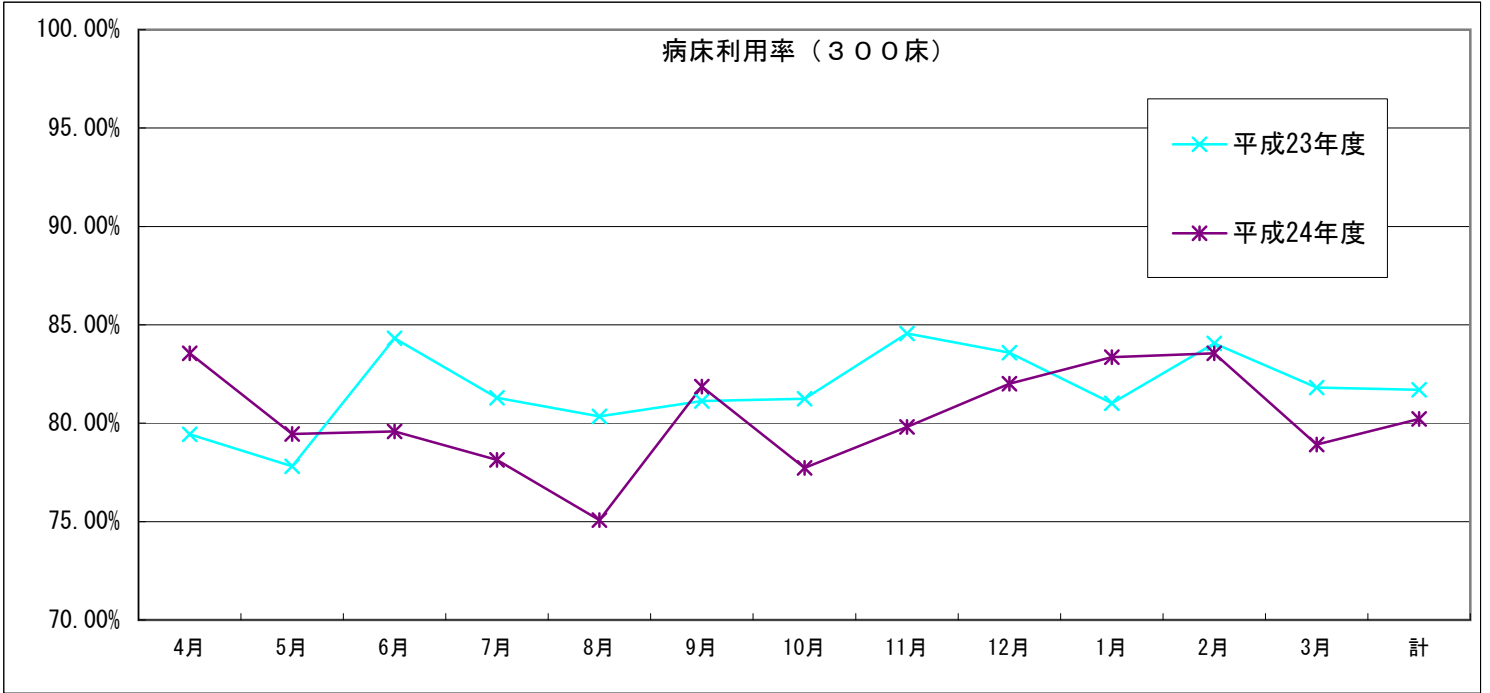


## 病棟別病床利用率(平成23・24年度比較)

(300床)

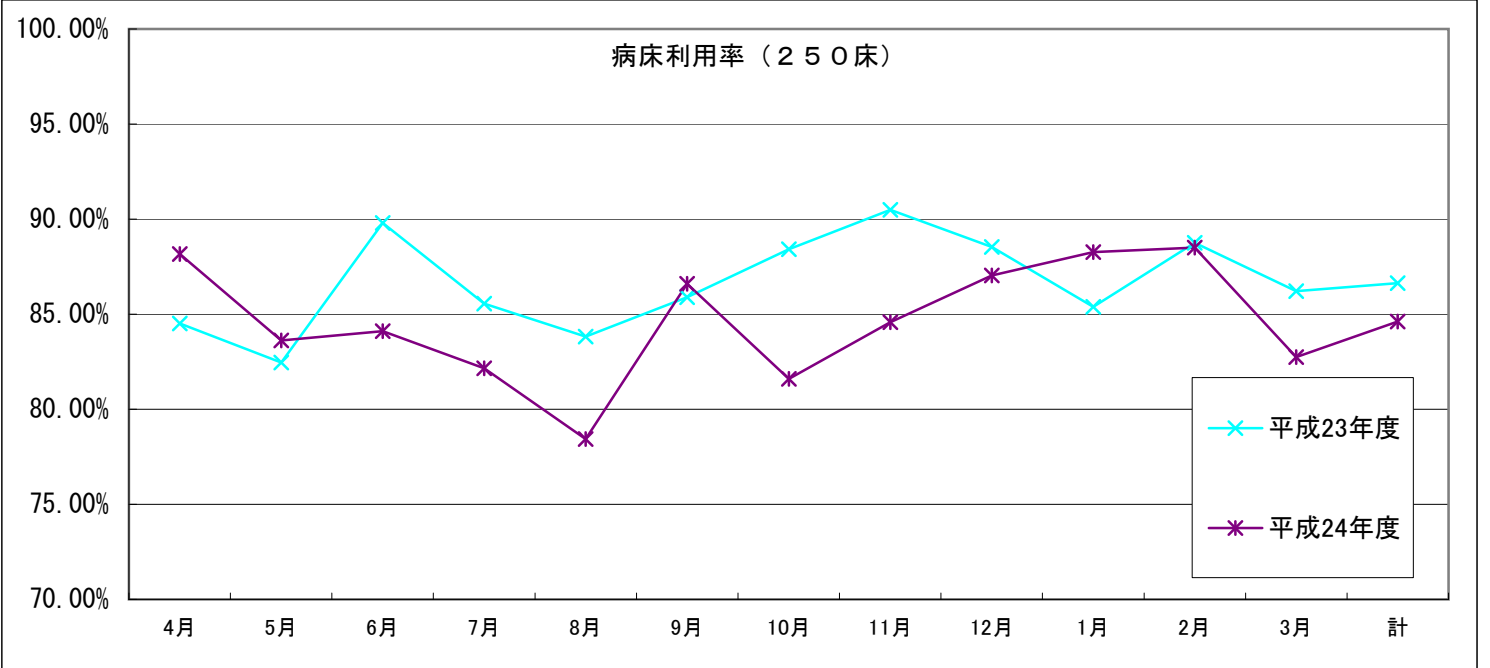
\*赤字は80%以下

	4月	5月	6月	7月	8月	9月	10月	11月	12月	1月	2月	3月	計
平成23年度	79.43%	77.82%	84.31%	81.29%	80.35%	81.12%	81.24%	84.56%	83.59%	81.02%	84.06%	81.81%	81.70%
平成24年度	83.54%	79.45%	79.58%	78.14%	75.08%	81.87%	77.72%	79.81%	82.01%	83.35%	83.56%	78.91%	80.21%
24-23差	4.11%	1.63%	-4.73%	-3.15%	-5.28%	0.74%	-3.52%	-4.74%	-1.58%	2.33%	-0.50%	-2.89%	-1.48%



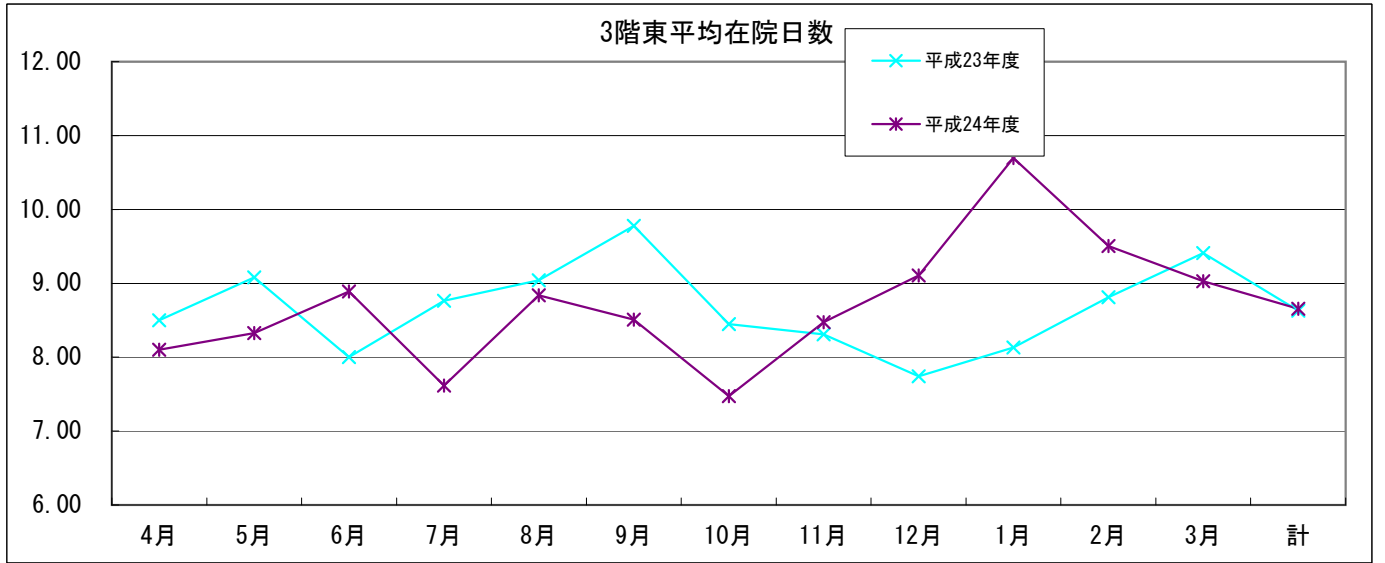
(250床)

	4月	5月	6月	7月	8月	9月	10月	11月	12月	1月	2月	3月	計
平成23年度	84.51%	82.45%	89.80%	85.56%	83.82%	85.89%	88.41%	90.48%	88.54%	85.39%	88.76%	86.22%	86.63%
平成24年度	88.17%	83.61%	84.11%	82.15%	78.44%	86.60%	81.60%	84.57%	87.03%	88.27%	88.50%	82.75%	84.61%
24-23差	3.67%	1.16%	-5.69%	-3.41%	-5.38%	0.71%	-6.81%	-5.91%	-1.51%	2.88%	-0.26%	-3.47%	-2.02%

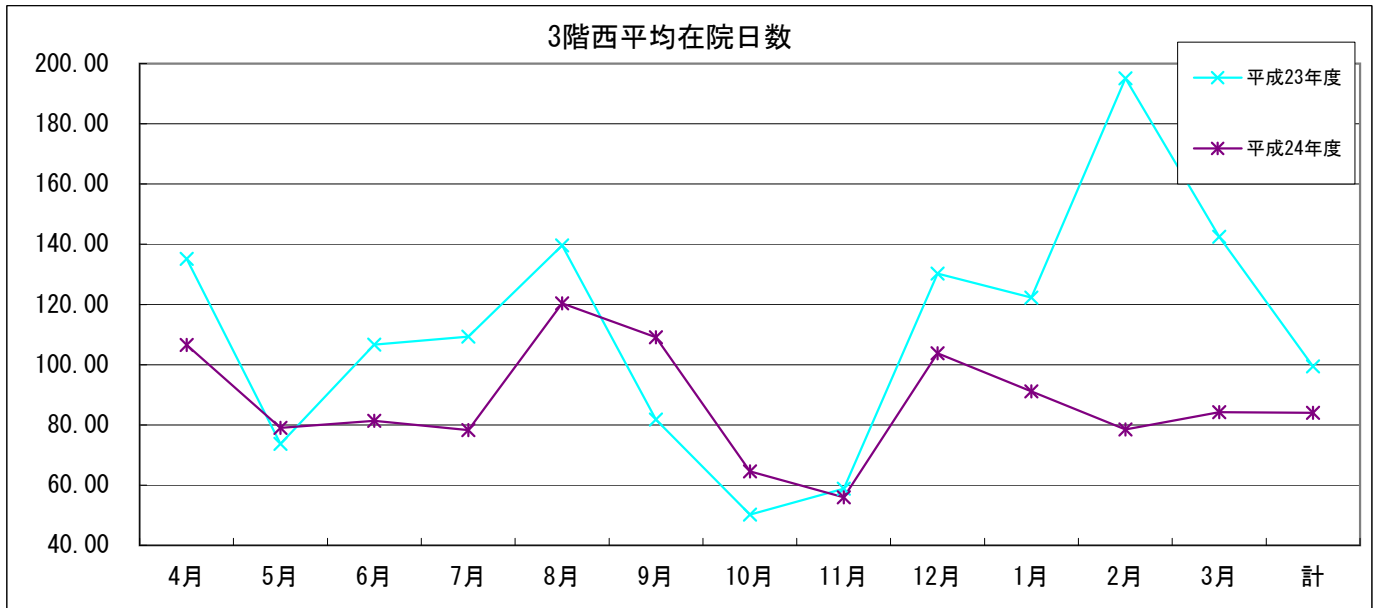


### 病棟別平均在院日数(平成23・24年度比較)

3階東	4月	5月	6月	7月	8月	9月	10月	11月	12月	1月	2月	3月	計
平成23年度	8.50	9.08	8.00	8.77	9.04	9.78	8.45	8.31	7.74	8.13	8.81	9.41	8.63
平成24年度	8.10	8.33	8.89	7.61	8.84	8.51	7.47	8.47	9.11	10.69	9.50	9.03	8.65
24-23差	-0.40	-0.75	0.89	-1.15	-0.21	-1.27	-0.97	0.16	1.37	2.56	0.69	-0.38	0.02

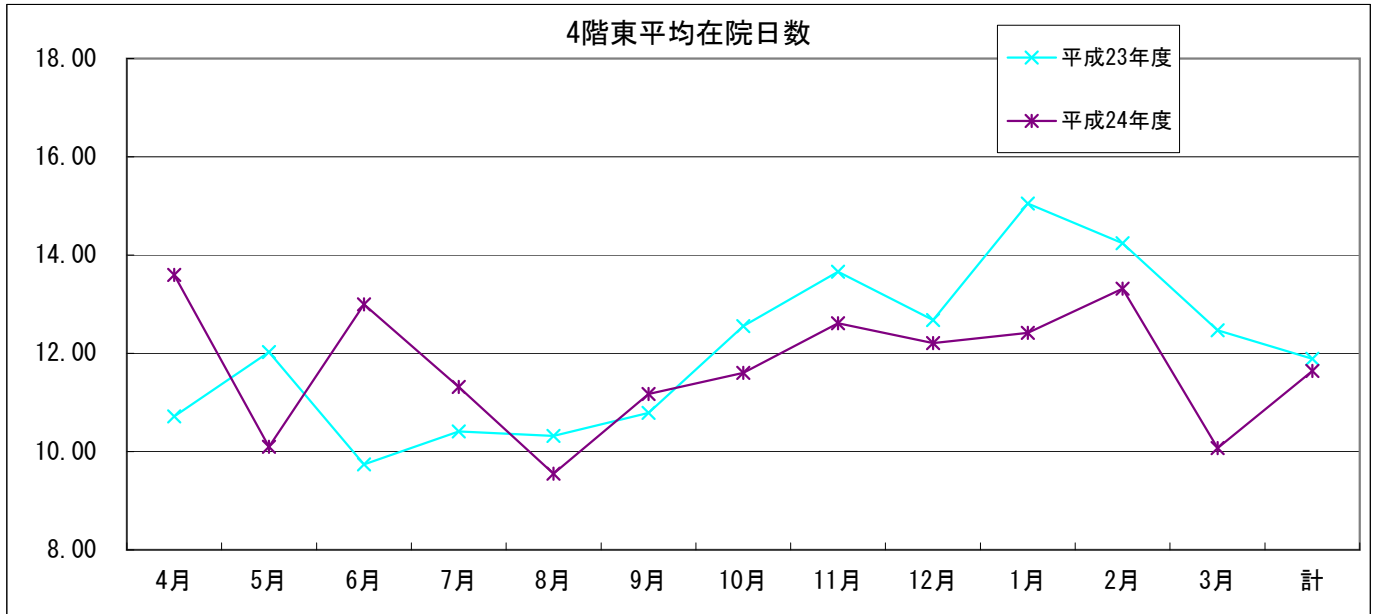


3階西	4月	5月	6月	7月	8月	9月	10月	11月	12月	1月	2月	3月	計
平成23年度	135.17	73.65	106.63	109.29	139.57	81.81	50.21	58.86	130.29	122.27	195.11	142.46	99.39
平成24年度	106.59	79.04	81.33	78.26	120.40	109.13	64.57	56.00	103.76	91.10	78.48	84.18	84.05
24-23差	-28.58	5.39	-25.29	-31.03	-19.17	27.32	14.36	-2.86	-26.52	-31.17	-116.63	-58.28	-15.34

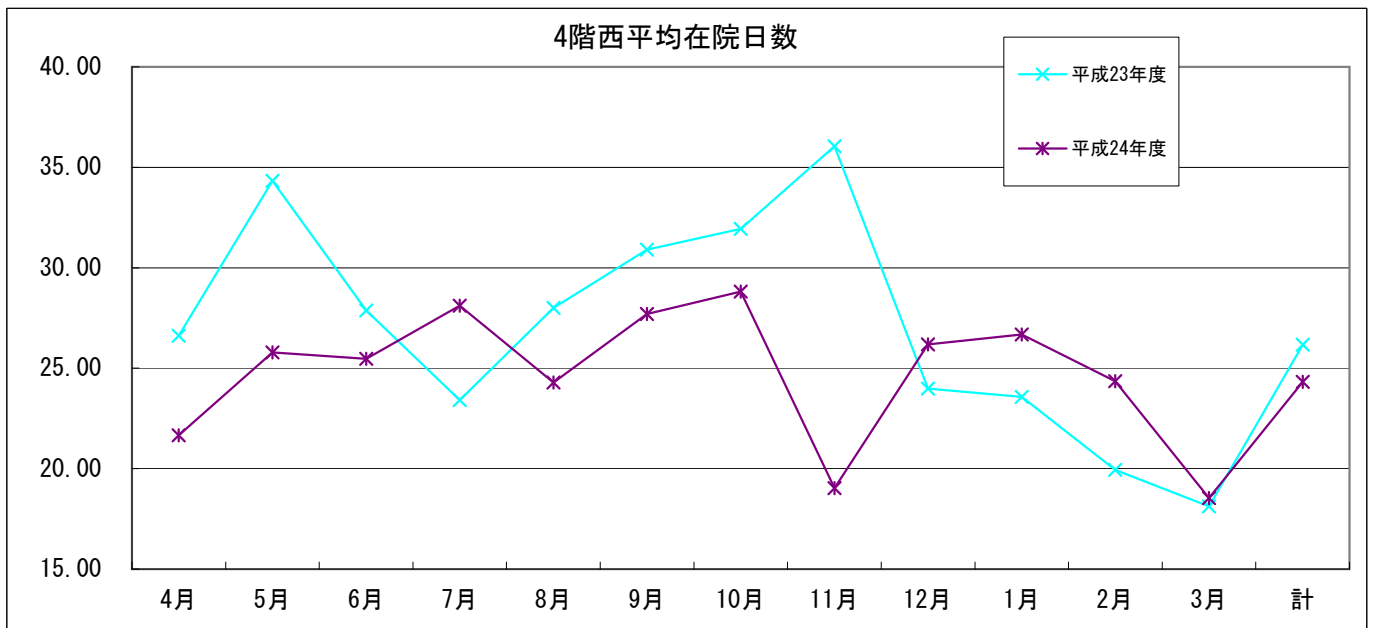


### 病棟別平均在院日数(平成23・24年度比較)

4階東	4月	5月	6月	7月	8月	9月	10月	11月	12月	1月	2月	3月	計
平成23年度	10.72	12.03	9.74	10.41	10.32	10.79	12.55	13.66	12.68	15.05	14.24	12.47	11.89
平成24年度	13.59	10.10	13.00	11.32	9.55	11.17	11.60	12.61	12.21	12.42	13.31	10.07	11.64
24-23差	2.88	-1.93	3.26	0.91	-0.77	0.39	-0.95	-1.05	-0.47	-2.63	-0.93	-2.40	-0.25

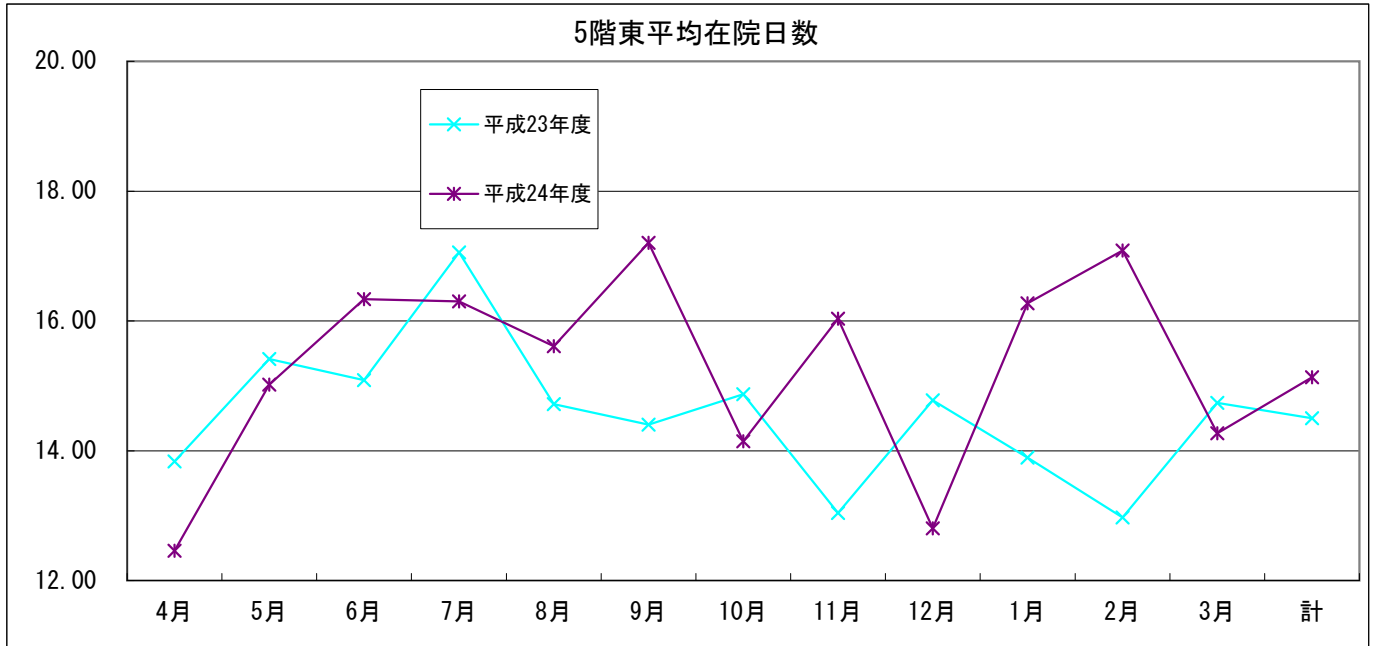


4階西	4月	5月	6月	7月	8月	9月	10月	11月	12月	1月	2月	3月	計
平成23年度	26.62	34.33	27.88	23.42	28.00	30.89	31.93	36.05	23.98	23.57	19.94	18.13	26.16
平成24年度	21.67	25.79	25.46	28.11	24.29	27.70	28.81	19.03	26.19	26.67	24.35	18.54	24.32
24-23差	-4.95	-8.53	-2.41	4.69	-3.71	-3.20	-3.13	-17.02	2.21	3.11	4.42	0.41	-1.84

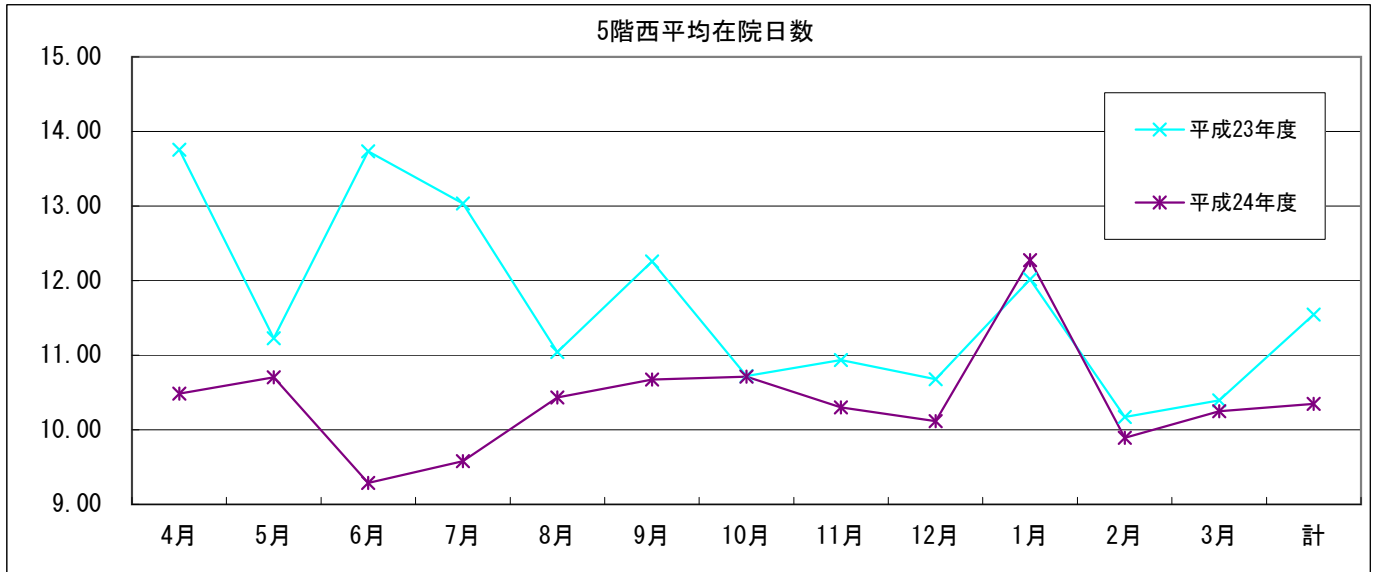


### 病棟別平均在院日数(平成23・24年度比較)

5階東	4月	5月	6月	7月	8月	9月	10月	11月	12月	1月	2月	3月	計
平成23年度	13.84	15.41	15.09	17.06	14.72	14.40	14.87	13.04	14.78	13.89	12.97	14.74	14.50
平成24年度	12.46	15.02	16.33	16.30	15.61	17.20	14.15	16.03	12.80	16.27	17.09	14.27	15.13
24-23差	-1.38	-0.39	1.25	-0.75	0.89	2.80	-0.72	2.99	-1.97	2.38	4.12	-0.47	0.63



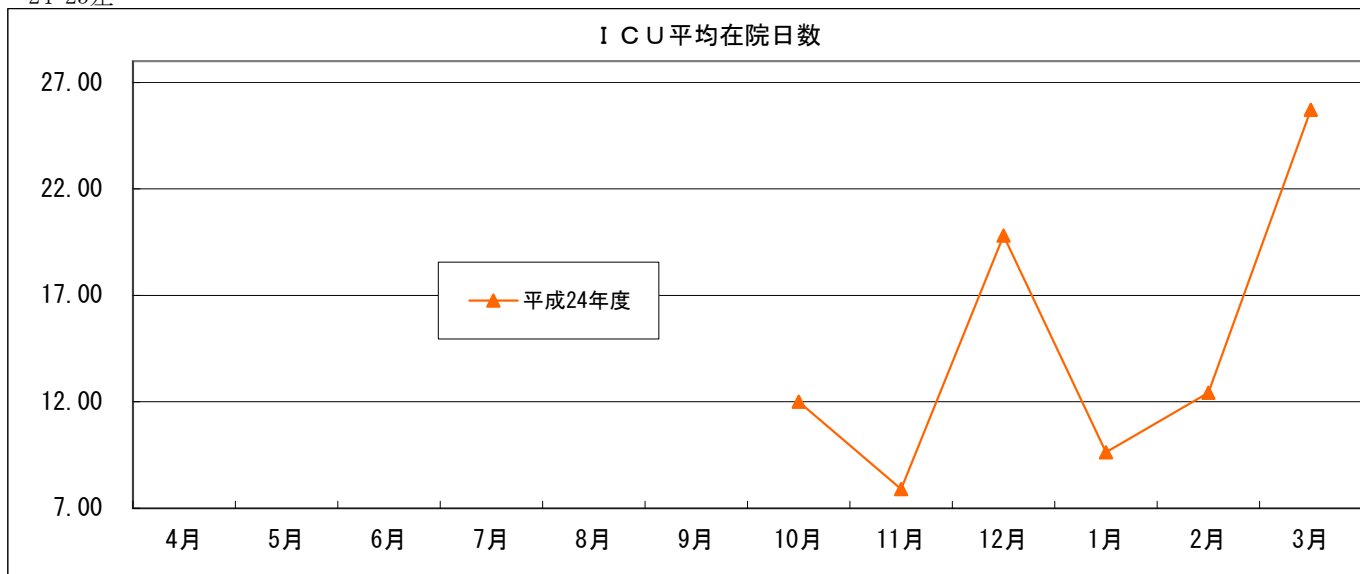
5階西	4月	5月	6月	7月	8月	9月	10月	11月	12月	1月	2月	3月	計
平成23年度	13.76	11.23	13.74	13.03	11.04	12.26	10.72	10.94	10.68	12.02	10.17	10.40	11.54
平成24年度	10.49	10.70	9.29	9.58	10.43	10.67	10.71	10.30	10.12	12.28	9.89	10.25	10.35
24-23差	-3.27	-0.52	-4.45	-3.46	-0.61	-1.59	-0.01	-0.63	-0.56	0.26	-0.28	-0.15	-1.20



### 病棟別平均在院日数

I C U	4月	5月	6月	7月	8月	9月	10月	11月	12月	1月	2月	3月	計
平成23年度													
平成24年度							12.00	7.89	19.80	9.64	12.43	25.71	12.68

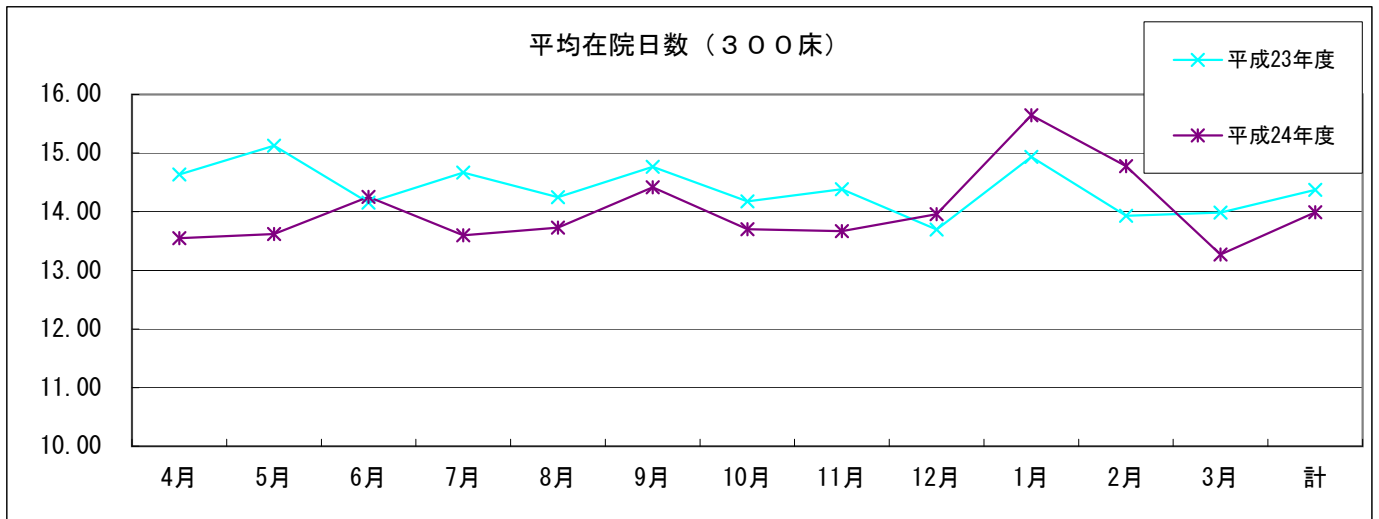
24-23差



## 平均在院日数(平成23・24年度比較)

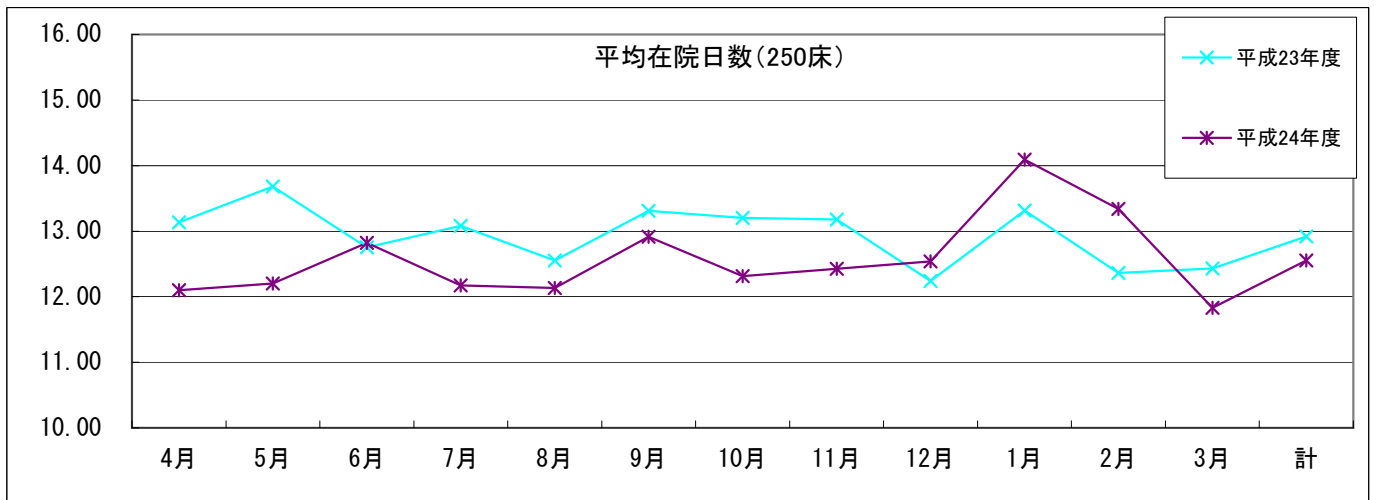
(300床)

	4月	5月	6月	7月	8月	9月	10月	11月	12月	1月	2月	3月	計
平成23年度	14.63	15.12	14.16	14.67	14.25	14.76	14.17	14.39	13.70	14.94	13.93	13.99	14.37
平成24年度	13.55	13.62	14.25	13.60	13.73	14.42	13.70	13.67	13.96	15.64	14.78	13.27	13.99
24-23差	-1.09	-1.50	0.10	-1.07	-0.52	-0.35	-0.47	-0.72	0.26	0.71	0.85	-0.71	-0.38



(250床)

	4月	5月	6月	7月	8月	9月	10月	11月	12月	1月	2月	3月	計
平成23年度	13.14	13.68	12.76	13.08	12.55	13.31	13.20	13.18	12.24	13.32	12.36	12.43	12.92
平成24年度	12.10	12.20	12.82	12.17	12.13	12.91	12.32	12.43	12.54	14.09	13.34	11.83	12.55
24-23差	-1.04	-1.48	0.07	-0.90	-0.42	-0.40	-0.89	-0.75	0.29	0.77	0.97	-0.60	-0.37



### 「平均在院日数」について

平均在院日数は、平均すると患者がどの位の期間病院に入院していたかを表す指標で、病院の収益性に大きな影響を及ぼす要素の1つです。

病院の施設規模を一定とした場合、病床利用率を高く(空きベッド数を少なく)維持したままで平均在院日数を短くすることができれば入院患者の回転率が高くなり、入院収入の増加につながると言えます。

(厚生労働省ホームページ「病院報告」(平成13年12月分概数)より引用)

※ 平均在院日数の計算方法

$$\text{平均在院日数} = \frac{\text{在院患者延数}}{1/2 (\text{新入院患者数} + \text{退院患者数})}$$



## 平成24年度初診患者紹介・逆紹介率統計表

	初診患者数	紹介状持参者	救急患者の数	紹介率(%)
4月	1,208	292	56	28.8%
5月	1,300	325	41	28.2%
6月	1,194	289	39	27.5%
7月	1,215	304	52	29.3%
8月	1,416	251	50	21.3%
9月	1,028	249	41	28.2%
10月	1,303	286	52	25.9%
11月	1,192	280	50	27.7%
12月	1,204	286	61	28.8%
1月	1,202	284	64	29.0%
2月	1,103	266	32	27.0%
3月	1,372	292	58	25.5%
合計	14,737	3,404	596	

地域医療支援病院紹介率 =  $\frac{\text{紹介患者の数} + \text{救急間者の数}}{\text{初診患者の数}}$

\* 端数切り捨て、小数点第1位まで記入

	初診患者数	逆紹介患者数	逆紹介率(%)
4月	1,208	288	23.8%
5月	1,300	314	24.2%
6月	1,194	297	24.9%
7月	1,215	300	24.7%
8月	1,416	312	22.0%
9月	1,028	303	29.5%
10月	1,303	292	22.4%
11月	1,192	286	24.0%
12月	1,204	302	25.1%
1月	1,202	272	22.6%
2月	1,103	293	26.6%
3月	1,372	271	19.8%
合計	14,737	3,530	

地域医療支援病院逆紹介率 =  $\frac{\text{逆紹介患者数}}{\text{初診患者の数}} \times 100$

\* 端数切り捨て、小数点第1位まで記入