

平成25年度 各科別患者数(入院)

	4月	5月	6月	7月	8月	9月	10月	11月	12月	1月	2月	3月	合計
内 科	2,303	2,256	2,285	2,691	2,474	2,372	2,306	2,260	2,378	2,428	2,162	2,489	28,404
外 科	992	1,001	1,011	1,088	1,015	882	1,256	996	936	889	690	865	11,621
整 形 外 科	885	840	1,024	892	951	948	1,051	982	1,029	1,066	1,191	1,273	12,132
産 婦 人 科	695	564	720	653	796	843	738	722	675	612	610	676	8,304
小 児 科	244	396	349	378	293	282	275	433	358	261	235	222	3,726
放 射 線 科													
精 神 科													
耳 鼻 咽 喉 科	110	169	186	154	163	191	163	162	145	112	95	97	1,747
脳 神 経 外 科	341	241	185	268	247	302	393	385	392	416	352	402	3,924
眼 科	558	540	411	450	503	432	521	430	355	337	406	453	5,396
循 環 器 科	575	550	529	507	672	395	398	572	576	667	596	614	6,651
泌 尿 器 科	233	330	318	318	218	252	278	279	221	214	240	277	3,178
皮 膚 科													
透 析													
心 臓 血 管 外 科	345	358	231	219	206	239	192	253	294	296	315	325	3,273
麻 酔 科													
呼 吸 器 外 科													
形 成 外 科													
歯 科 口 腔 外 科	12	13	20	31	12	34	18	39	5	10	17	12	223
救 急 科													
合 計	7,293	7,258	7,269	7,649	7,550	7,172	7,589	7,513	7,364	7,308	6,909	7,705	88,579

平成25年度 各科別患者数(外来)

	4月	5月	6月	7月	8月	9月	10月	11月	12月	1月	2月	3月	合計
内 科	1,289	1,434	1,256	1,466	1,392	1,323	1,355	1,246	1,322	1,414	1,063	1,316	15,876
外 科	991	1,020	928	1,069	1,087	1,029	1,106	962	1,035	973	873	982	12,055
整 形 外 科	1,355	1,507	1,340	1,526	1,502	1,355	1,401	1,284	1,307	1,408	1,163	1,410	16,558
産 婦 人 科	955	944	841	1,026	995	848	958	834	834	805	713	836	10,589
小 児 科	939	1,119	981	1,011	965	900	1,036	1,053	1,022	955	791	953	11,725
放 射 線 科	550	515	490	528	507	524	570	603	456	459	399	364	5,965
精 神 科	260	281	264	296	249	258	288	245	275	247	239	248	3,150
耳 鼻 咽 喉 科	945	954	846	919	879	781	862	811	730	808	650	881	10,066
脳 神 経 外 科	390	453	376	435	461	398	421	400	390	378	310	434	4,846
眼 科	1,964	1,881	1,761	1,981	2,011	1,741	1,783	1,844	1,794	1,730	1,408	1,999	21,897
循 環 器 科	745	717	650	726	604	713	717	649	682	681	509	627	8,020
泌 尿 器 科	1,169	1,206	1,062	1,275	1,092	1,258	1,261	1,091	1,161	1,188	1,087	1,164	14,014
皮 膚 科	646	585	681	765	755	684	579	589	542	555	431	587	7,399
透 析	1,091	1,168	1,062	1,207	1,189	1,087	1,165	1,110	1,053	1,132	970	1,052	13,286
心 臓 血 管 外 科	285	293	316	381	362	346	322	357	365	338	300	317	3,982
麻 酔 科	100	100	95	100	125	107	122	119	123	125	130	133	1,379
呼 吸 器 外 科													
形 成 外 科	63	44	46	71	65	42	62	54	49	40	16	45	597
歯 科 口 腔 外 科	141	236	191	215	291	221	194	277	228	218	187	275	2,674
救 急 科													
合 計	13,878	14,457	13,186	14,997	14,531	13,615	14,202	13,528	13,368	13,454	11,239	13,623	164,078

## 24・25年度 患者地区別利用状況 (外来合計)

		富士吉田市	都留市	大月市	西桂町	富士河口湖町	忍野村	山中湖村	道志村	鳴沢村	その他県内	県外他	合計
4月	24年度	7,114	1,073	240	582	1,391	1,015	610	187	194	70	760	13,236
	25年度	7,048	1,183	320	520	1,625	1,157	635	166	226	75	923	13,878
5月	24年度	7,401	1,089	227	573	1,516	1,004	721	167	196	75	804	13,773
	25年度	7,452	1,180	300	612	1,643	1,113	652	145	213	79	1,068	14,457
6月	24年度	7,231	1,117	197	548	1,560	1,085	658	139	229	68	770	13,602
	25年度	6,834	1,107	272	539	1,465	1,070	614	129	181	80	895	13,186
7月	24年度	7,535	1,183	275	527	1,417	1,139	721	150	260	93	870	14,170
	25年度	7,546	1,274	282	644	1,649	1,241	748	150	231	107	1,125	14,997
8月	24年度	7,499	1,167	246	564	1,601	1,056	686	146	197	91	1,146	14,399
	25年度	7,349	1,183	243	696	1,550	1,086	614	148	178	102	1,382	14,531
9月	24年度	6,715	1,007	238	482	1,321	975	589	134	200	74	819	12,554
	25年度	6,810	1,186	235	570	1,568	1,106	714	127	192	106	1,001	13,615
前期	24年度	43,495	6,636	1,423	3,276	8,806	6,274	3,985	923	1,276	471	5,169	81,734
	25年度	43,039	7,113	1,652	3,581	9,500	6,773	3,977	865	1,221	549	6,394	84,664
10月	24年度	7,464	1,203	271	505	1,569	1,160	674	163	218	84	824	14,135
	25年度	7,089	1,249	282	590	1,665	1,049	724	137	206	100	1,111	14,202
11月	24年度	7,148	1,155	255	521	1,529	1,084	657	127	209	81	861	13,627
	25年度	6,708	1,155	252	608	1,574	1,033	664	134	195	91	1,114	13,528
12月	24年度	6,877	1,109	252	529	1,577	1,005	636	123	204	80	857	13,249
	25年度	6,692	1,120	203	575	1,439	1,058	692	134	228	83	1,145	13,369
1月	24年度	6,904	1,067	247	497	1,433	973	635	149	190	58	919	13,072
	25年度	6,619	1,180	222	565	1,631	997	674	122	222	75	1,147	13,454
2月	24年度	6,441	1,046	271	488	1,436	889	603	113	179	74	790	12,330
	25年度	5,782	895	185	486	1,257	799	515	94	194	49	983	11,239
3月	24年度	7,336	1,242	291	551	1,589	1,078	689	144	200	80	891	14,091
	25年度	6,723	1,220	249	539	1,470	1,130	632	134	234	100	1,192	13,623
後期	24年度	42,170	6,822	1,587	3,091	9,133	6,189	3,894	819	1,200	457	5,142	80,504
	25年度	39,613	6,819	1,393	3,363	9,036	6,066	3,901	755	1,279	498	6,692	79,415
合計	24年度	85,665	13,458	3,010	6,367	17,939	12,463	7,879	1,742	2,476	928	10,311	162,238
	25年度	82,652	13,932	3,045	6,944	18,536	12,839	7,878	1,620	2,500	1,047	13,086	164,079
	24年度	52.80%	8.30%	1.86%	3.92%	11.06%	7.68%	4.86%	1.07%	1.53%	0.57%	6.36%	100.00%
	25年度	50.37%	8.49%	1.86%	4.23%	11.30%	7.82%	4.80%	0.99%	1.52%	0.64%	7.98%	100.00%

## 24・25年度 患者地区別利用状況 (入院合計)

		富士吉田市	都留市	大月市	西桂町	富士河口湖町	忍野村	山中湖村	道志村	鳴沢村	その他県内	県外他	合計
4月	24年度	3,527	612	137	238	861	720	426	53	154	19	772	7,519
	25年度	3,783	436	209	148	992	507	272	32	123	76	715	7,293
5月	24年度	3,655	580	179	221	766	504	431	72	111	87	783	7,389
	25年度	3,692	534	257	270	799	576	237	101	76	18	698	7,258
6月	24年度	3,842	653	156	185	593	675	316	70	100	74	498	7,162
	25年度	3,600	521	266	294	875	352	348	107	74	29	803	7,269
7月	24年度	3,754	614	129	126	699	724	342	39	153	81	606	7,267
	25年度	4,043	611	270	223	801	318	351	79	63	66	824	7,649
8月	24年度	3,571	615	201	141	667	660	280	38	159	20	630	6,982
	25年度	3,754	477	216	266	1,002	375	388	83	165	120	704	7,550
9月	24年度	3,433	707	187	92	882	773	209	87	110	96	792	7,368
	25年度	3,576	505	162	244	838	554	264	75	155	148	651	7,172
前期	24年度	21,782	3,781	989	1,003	4,468	4,056	2,004	359	787	377	4,081	43,687
	25年度	22,448	3,084	1,380	1,445	5,307	2,682	1,860	477	656	457	4,395	44,191
10月	24年度	3,349	611	109	193	836	740	305	105	78	46	856	7,228
	25年度	4,002	546	174	286	712	670	378	60	131	61	569	7,589
11月	24年度	3,530	514	126	236	812	741	504	52	67	34	567	7,183
	25年度	3,967	496	207	203	714	627	311	96	158	34	700	7,513
12月	24年度	3,696	606	187	164	811	783	486	37	70	81	706	7,627
	25年度	3,435	442	142	305	830	827	291	74	84	82	852	7,364
1月	24年度	3,633	516	231	233	910	663	435	33	132	115	851	7,752
	25年度	3,417	370	200	305	869	715	378	95	109	77	773	7,308
2月	24年度	3,525	272	164	166	914	516	389	34	196	60	783	7,019
	25年度	3,487	407	148	230	760	511	403	91	129	33	710	6,909
3月	24年度	3,631	512	232	118	985	614	254	26	157	47	763	7,339
	25年度	3,778	528	159	347	869	538	412	73	202	39	760	7,705
後期	24年度	21,364	3,031	1,049	1,110	5,268	4,057	2,373	287	700	383	4,526	44,148
	25年度	22,086	2,789	1,030	1,676	4,754	3,888	2,173	489	813	326	4,364	44,388
合計	24年度	43,146	6,812	2,038	2,113	9,736	8,113	4,377	646	1,487	760	8,607	87,835
	25年度	44,534	5,873	2,410	3,121	10,061	6,570	4,033	966	1,469	783	8,759	88,579
	24年度	49.12%	7.76%	2.32%	2.41%	11.08%	9.24%	4.98%	0.74%	1.69%	0.87%	9.80%	100.00%
	25年度	50.28%	6.63%	2.72%	3.52%	11.36%	7.42%	4.55%	1.09%	1.66%	0.88%	9.89%	100.00%

## 平成25年度 入院患者数

### 平成25年度 新入院患者数

	4月	5月	6月	7月	8月	9月	10月	11月	12月	1月	2月	3月	計
3階東病棟	117	129	120	126	127	114	119	131	127	119	114	121	1,464
3階西病棟	13	12	9	9	7	6	13	9	10	5	5	10	108
4階東病棟	123	103	118	142	135	141	110	128	124	146	140	136	1,546
4階西病棟	51	68	50	80	62	51	56	57	68	42	47	51	683
5階東病棟	85	92	93	103	83	94	100	96	80	95	88	84	1,093
5階西病棟	159	140	134	159	129	131	151	129	130	140	122	140	1,664
ICU	11	12	14	14	20	17	14	12	11	7	19	12	163
計	559	556	538	633	563	554	563	562	550	554	535	554	6,721
			1,653	2,286	2,849	3,403	3,966	4,528	5,078	5,632	516	542	6,558

### 退院患者数

	4月	5月	6月	7月	8月	9月	10月	11月	12月	1月	2月	3月	計
3階東病棟	116	125	115	127	124	118	125	129	126	112	125	140	1,482
3階西病棟	18	11	12	11	6	8	12	10	9	5	6	11	119
4階東病棟	118	111	124	139	150	128	107	140	134	133	132	139	1,555
4階西病棟	53	63	54	66	72	48	59	54	69	44	32	49	663
5階東病棟	93	99	96	112	99	96	99	96	98	93	86	101	1,168
5階西病棟	156	142	140	153	142	144	153	126	145	111	123	156	1,691
ICU	4	3	1	4	9	1	4	2	4	1	9	2	44
計	558	554	542	612	602	543	559	557	585	499	513	598	6,722
						ICU除く	555	555	581	498	504	596	6,678

### 延患者数

	4月	5月	6月	7月	8月	9月	10月	11月	12月	1月	2月	3月	計
3階東病棟	963	990	1,072	1,068	1,091	1,089	1,073	1,165	1,084	973	996	1,104	12,668
3階西病棟	873	832	859	875	946	884	959	960	932	983	874	1,005	10,982
4階東病棟	1,401	1,415	1,342	1,447	1,310	1,299	1,441	1,382	1,285	1,255	1,157	1,380	16,114
4階西病棟	1,192	1,153	1,205	1,218	1,265	1,185	1,339	1,279	1,353	1,383	1,289	1,391	15,252
5階東病棟	1,361	1,362	1,348	1,439	1,408	1,305	1,262	1,269	1,329	1,325	1,248	1,377	16,033
5階西病棟	1,407	1,429	1,353	1,509	1,435	1,314	1,409	1,356	1,287	1,283	1,253	1,350	16,385
ICU	96	77	90	93	95	96	106	102	94	106	92	98	1,145
計	7,293	7,258	7,269	7,649	7,550	7,172	7,589	7,513	7,364	7,308	6,909	7,705	88,579
						ICU除く	7,483	7,411	7,270	7,202	6,817	7,607	87,434

平成25年度 病棟別 平均在院日数・病床利用率

平均在院日数

	4月	5月	6月	7月	8月	9月	10月	11月	12月	1月	2月	3月	計
3階東病棟	8.27	7.80	9.12	8.44	8.69	9.39	8.80	8.96	8.57	8.42	8.33	8.46	8.60
3階西病棟	56.32	72.35	81.81	87.50	145.54	126.29	76.72	101.05	98.11	196.60	158.91	95.71	96.76
4階東病棟	11.63	13.22	11.09	10.30	9.19	9.66	13.28	10.31	9.96	9.00	8.51	10.04	10.39
4階西病棟	22.92	17.60	23.17	16.68	18.88	23.94	23.29	23.05	19.75	32.16	32.63	27.82	22.66
5階東病棟	15.29	14.26	14.26	13.39	15.47	13.74	12.68	13.22	14.93	14.10	14.34	14.89	14.18
5階西病棟	8.93	10.13	9.88	9.67	10.59	9.56	9.27	10.64	9.36	10.22	10.23	9.12	9.77
ICU	12.80	10.27	12.00	10.33	6.55	10.67	11.78	14.57	12.53	26.50	6.57	14.00	11.06
計	13.06	13.08	13.46	12.29	12.96	13.08	13.53	13.43	12.98	13.88	13.19	13.38	13.18

(月の日数確認)

病床利用率	4月	5月	6月	7月	8月	9月	10月	11月	12月	1月	2月	3月	計
	1,500	1,550	1,500	1,550	1,550	1,500	1,550	1,500	1,550	1,550	1,400	1,550	18,250

	4月	5月	6月	7月	8月	9月	10月	11月	12月	1月	2月	3月	計
3階東病棟	64.20%	63.87%	71.47%	68.90%	70.39%	72.60%	69.23%	77.67%	69.94%	62.77%	71.14%	71.23%	69.41%
3階西病棟	58.20%	53.68%	57.27%	56.45%	61.03%	58.93%	61.87%	64.00%	60.13%	63.42%	62.43%	64.84%	60.18%
4階東病棟	93.40%	91.29%	89.47%	93.35%	84.52%	86.60%	92.97%	92.13%	82.90%	80.97%	82.64%	89.03%	88.30%
4階西病棟	79.47%	74.39%	80.33%	78.58%	81.61%	79.00%	86.39%	85.27%	87.29%	89.23%	92.07%	89.74%	83.57%
5階東病棟	90.73%	87.87%	89.87%	92.84%	90.84%	87.00%	81.42%	84.60%	85.74%	85.48%	89.14%	88.84%	87.85%
5階西病棟	93.80%	92.19%	90.20%	97.35%	92.58%	87.60%	90.90%	90.40%	83.03%	82.77%	89.50%	87.10%	89.78%
ICU	80.00%	62.10%	75.00%	75.00%	76.61%	80.00%	85.48%	85.00%	75.81%	85.48%	82.14%	79.03%	78.42%
計	81.03%	78.04%	80.77%	82.25%	81.18%	79.69%	81.60%	83.48%	79.18%	78.58%	82.25%	82.85%	80.89%

54,900

300床

平成25年度 年間延在院患者数	88,579
-----------------	--------

利用率80%未満は、色で表示

250床

平成25年度 年間延在院患者数	77,597
-----------------	--------

年間平均在院日数	13.18
----------	-------

年間平均在院日数	11.74
----------	-------

$$\frac{\text{延在院患者数}}{(\text{新入院患者数} + \text{退院患者数}) \times 0.5}$$

年間病床利用率	80.89%
---------	--------

年間病床利用率	85.04%
---------	--------

病床利用率 250床

	4月	5月	6月	7月	8月	9月	10月	11月	12月	1月	2月	3月	計
平成25年度	85.60%	82.92%	85.47%	87.41%	85.21%	83.84%	85.55%	87.37%	82.99%	81.61%	86.21%	86.45%	85.04%

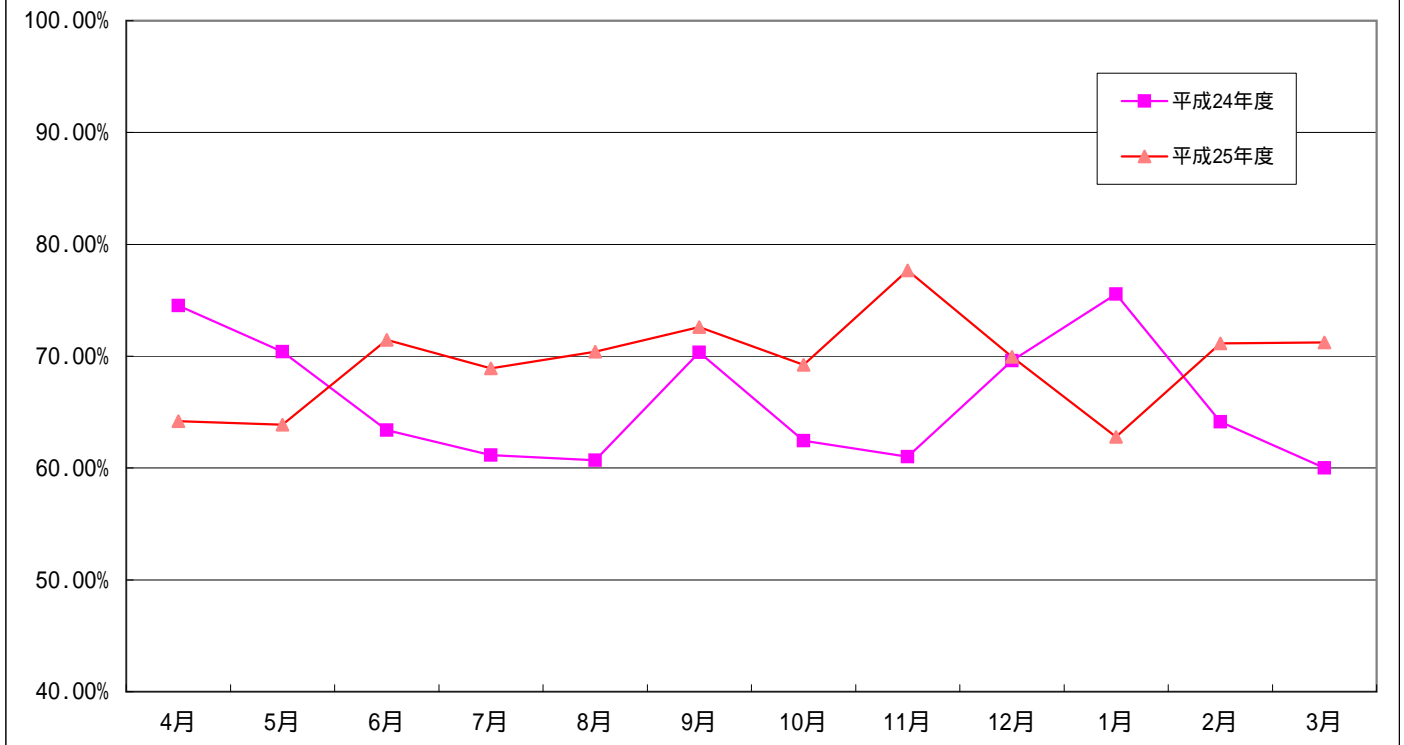
平均在院日数 一般病床

	4月	5月	6月	7月	8月	9月	10月	11月	12月	1月	2月	3月	計
平成25年度	11.82	11.82	12.11	11.06	11.47	11.61	12.09	11.91	11.53	12.13	11.64	11.85	11.74

## 病棟別病床利用率(平成24・25年度比較)

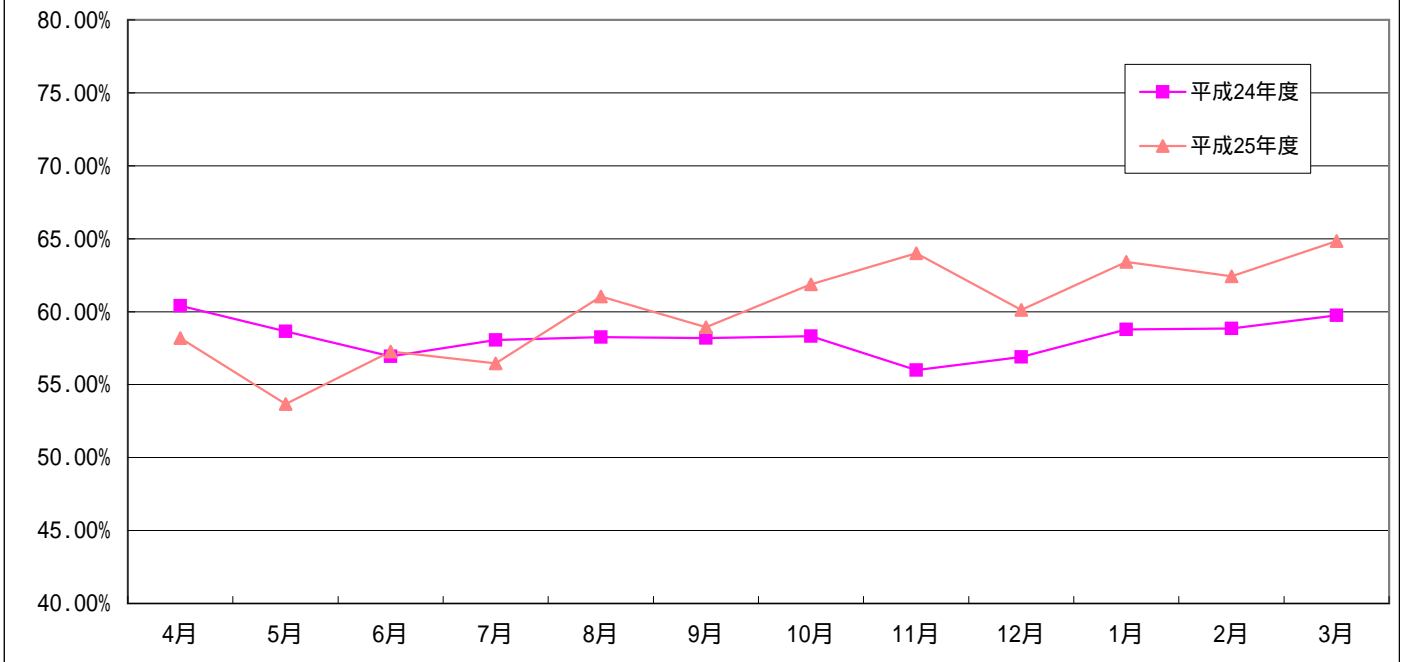
3階東	4月	5月	6月	7月	8月	9月	10月	11月	12月	1月	2月	3月	計
平成24年度	74.53%	70.39%	63.40%	61.16%	60.71%	70.33%	62.45%	61.00%	69.61%	75.55%	64.14%	60.00%	66.11%
平成25年度	64.20%	63.87%	71.47%	68.90%	70.39%	72.60%	69.23%	77.67%	69.94%	62.77%	71.14%	71.23%	69.41%
25-24差	-10.33%	-6.52%	8.07%	7.74%	9.68%	2.27%	6.77%	16.67%	0.32%	-12.77%	7.00%	11.23%	3.30%

3階東病床利用率



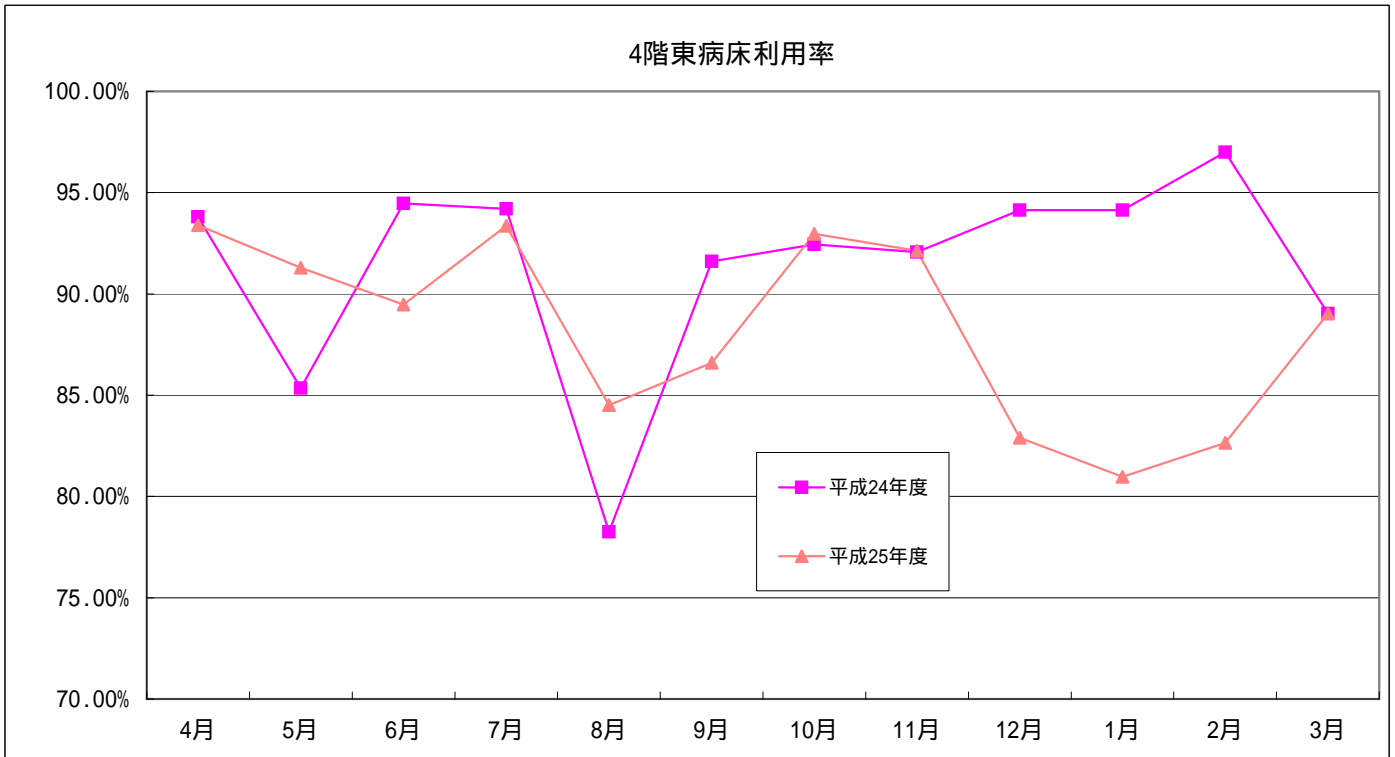
3階西	4月	5月	6月	7月	8月	9月	10月	11月	12月	1月	2月	3月	計
平成24年度	60.40%	58.65%	56.93%	58.06%	58.26%	58.20%	58.32%	56.00%	56.90%	58.77%	58.86%	59.74%	58.26%
平成25年度	58.20%	53.68%	57.27%	56.45%	61.03%	58.93%	61.87%	64.00%	60.13%	63.42%	62.43%	64.84%	60.18%
25-24差	-2.20%	-4.97%	0.33%	-1.61%	2.77%	0.73%	3.55%	8.00%	3.23%	4.65%	3.57%	5.10%	1.92%

3階西病床利用率

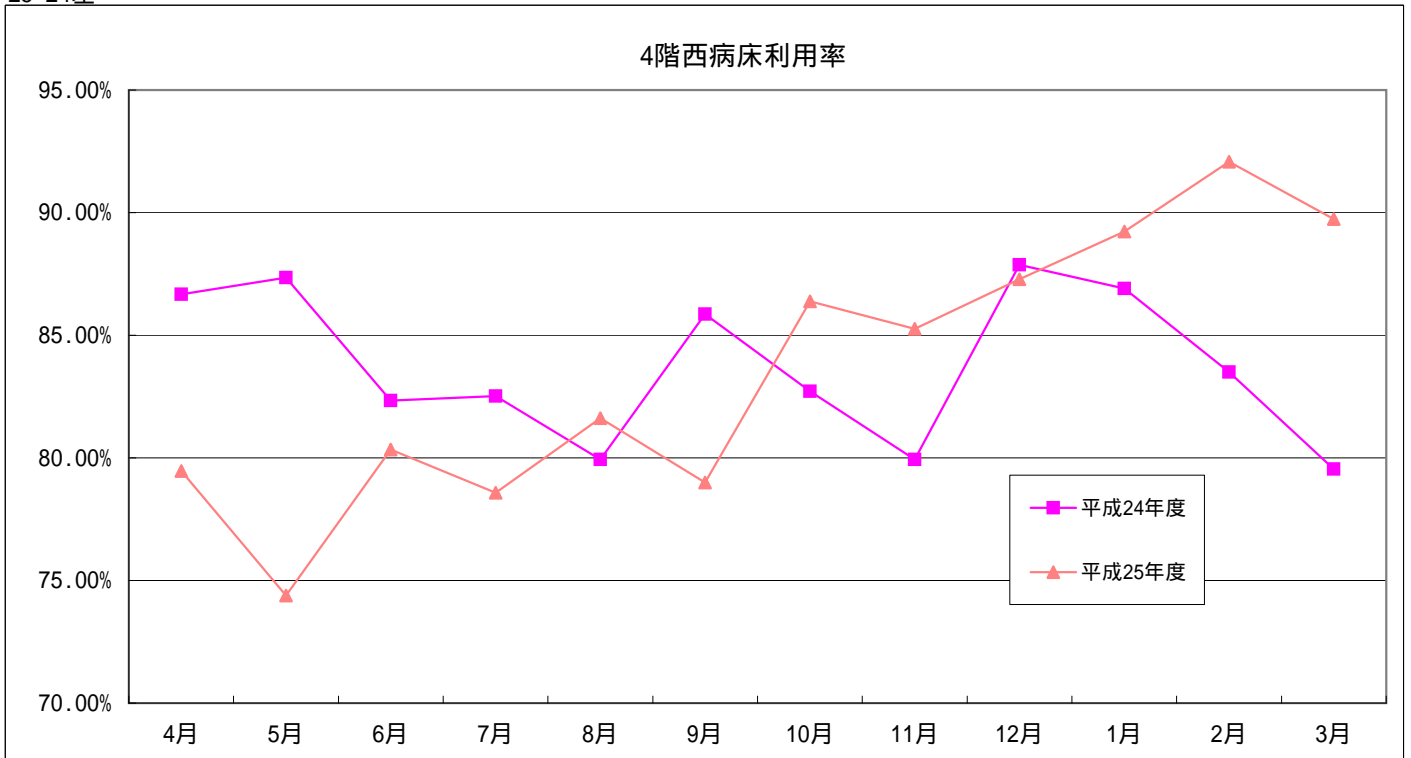


## 病棟別病床利用率(平成24・25年度比較)

4階東	4月	5月	6月	7月	8月	9月	10月	11月	12月	1月	2月	3月	計
平成24年度	93.80%	85.35%	94.47%	94.19%	78.26%	91.60%	92.45%	92.07%	94.13%	94.13%	97.00%	89.03%	91.31%
平成25年度	93.40%	91.29%	89.47%	93.35%	84.52%	86.60%	92.97%	92.13%	82.90%	80.97%	82.64%	89.03%	88.30%
25-24差	-0.40%	5.94%	-5.00%	-0.84%	6.26%	-5.00%	0.52%	0.07%	-11.23%	-13.16%	-14.36%	0.00%	-3.01%



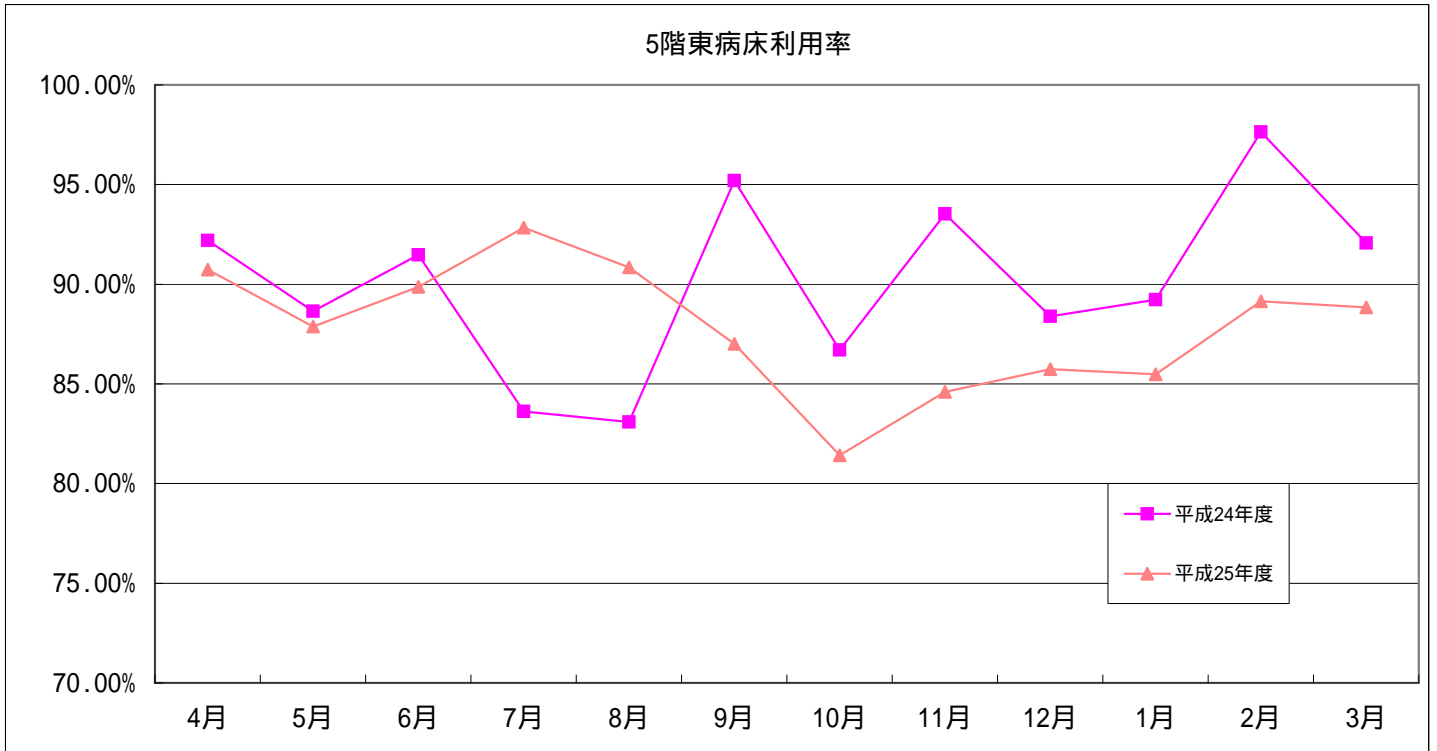
4階西	4月	5月	6月	7月	8月	9月	10月	11月	12月	1月	2月	3月	計
平成24年度	86.67%	87.35%	82.33%	82.52%	79.94%	85.87%	82.71%	79.93%	87.87%	86.90%	83.50%	79.55%	83.76%
平成25年度	79.47%	74.39%	80.33%	78.58%	81.61%	79.00%	86.39%	85.27%	87.29%	89.23%	92.07%	89.74%	83.57%
25-24差	-7.20%	-12.97%	-2.00%	-3.94%	1.68%	-6.87%	3.68%	5.33%	-0.58%	2.32%	8.57%	10.19%	-0.19%



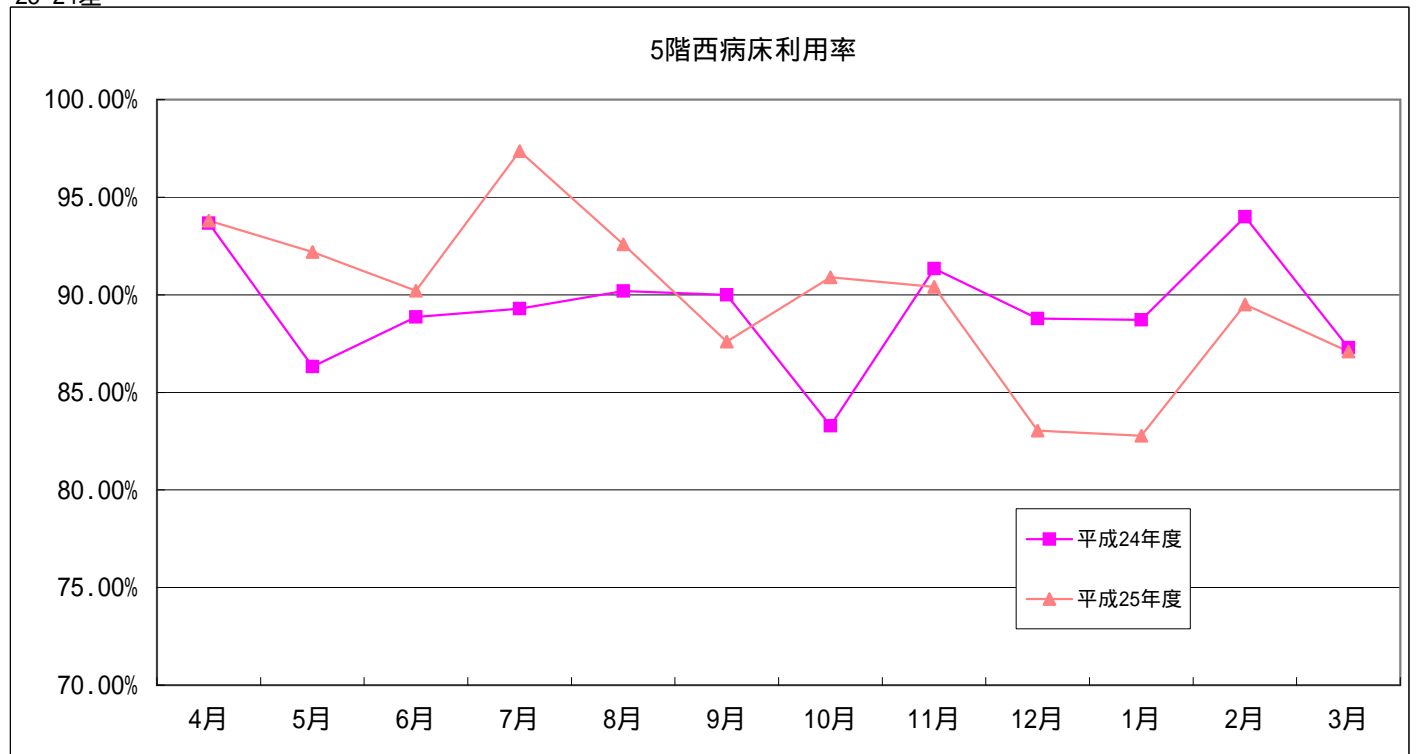


## 病棟別病床利用率(平成24・25年度比較)

5階東	4月	5月	6月	7月	8月	9月	10月	11月	12月	1月	2月	3月	計
平成24年度	92.20%	88.65%	91.47%	83.61%	83.10%	95.20%	86.71%	93.53%	88.39%	89.23%	97.64%	92.06%	90.05%
平成25年度	90.73%	87.87%	89.87%	92.84%	90.84%	87.00%	81.42%	84.60%	85.74%	85.48%	89.14%	88.84%	87.85%
25-24差	-1.47%	-0.77%	-1.60%	9.23%	7.74%	-8.20%	-5.29%	-8.93%	-2.65%	-3.74%	-8.50%	-3.23%	-2.20%



5階西	4月	5月	6月	7月	8月	9月	10月	11月	12月	1月	2月	3月	計
平成24年度	93.67%	86.32%	88.87%	89.29%	90.19%	90.00%	83.29%	91.33%	88.77%	88.71%	94.00%	87.29%	89.25%
平成25年度	93.80%	92.19%	90.20%	97.35%	92.58%	87.60%	90.90%	90.40%	83.03%	82.77%	89.50%	87.10%	89.78%
25-24差	0.13%	5.87%	1.33%	8.06%	2.39%	-2.40%	7.61%	-0.93%	-5.74%	-5.94%	-4.50%	-0.19%	0.53%



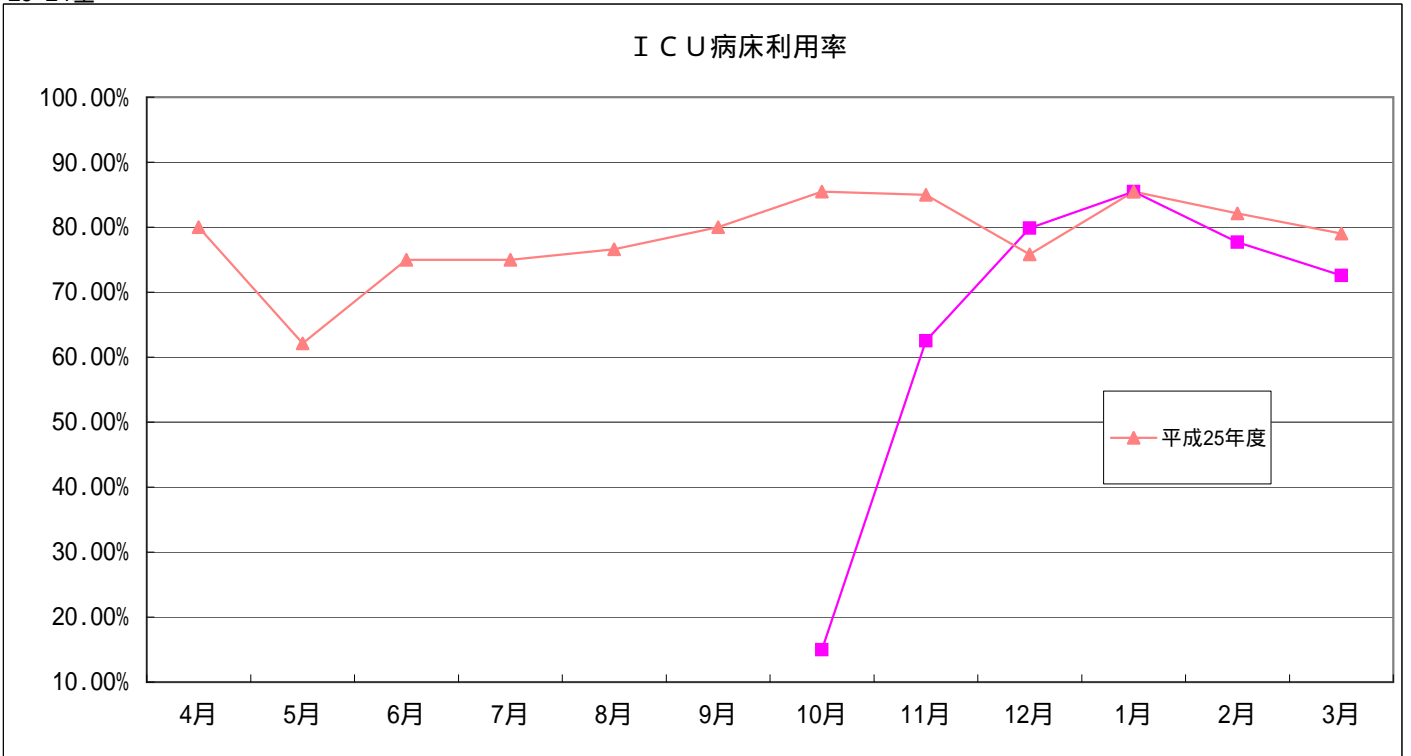
# 病棟別病床利用率(平成24・25年度比較)

ICU	4月	5月	6月	7月	8月	9月	10月	11月	12月	1月	2月	3月	計
平成24年度							15.00%	62.50%	79.84%	85.48%	77.68%	72.58%	71.89%
平成25年度	80.00%	62.10%	75.00%	75.00%	76.61%	80.00%	85.48%	85.00%	75.81%	85.48%	82.14%	79.03%	78.42%

25-24差

70.48% 22.50% -4.03% 0.00% 4.46% 6.45% 6.53%

ICU病床利用率

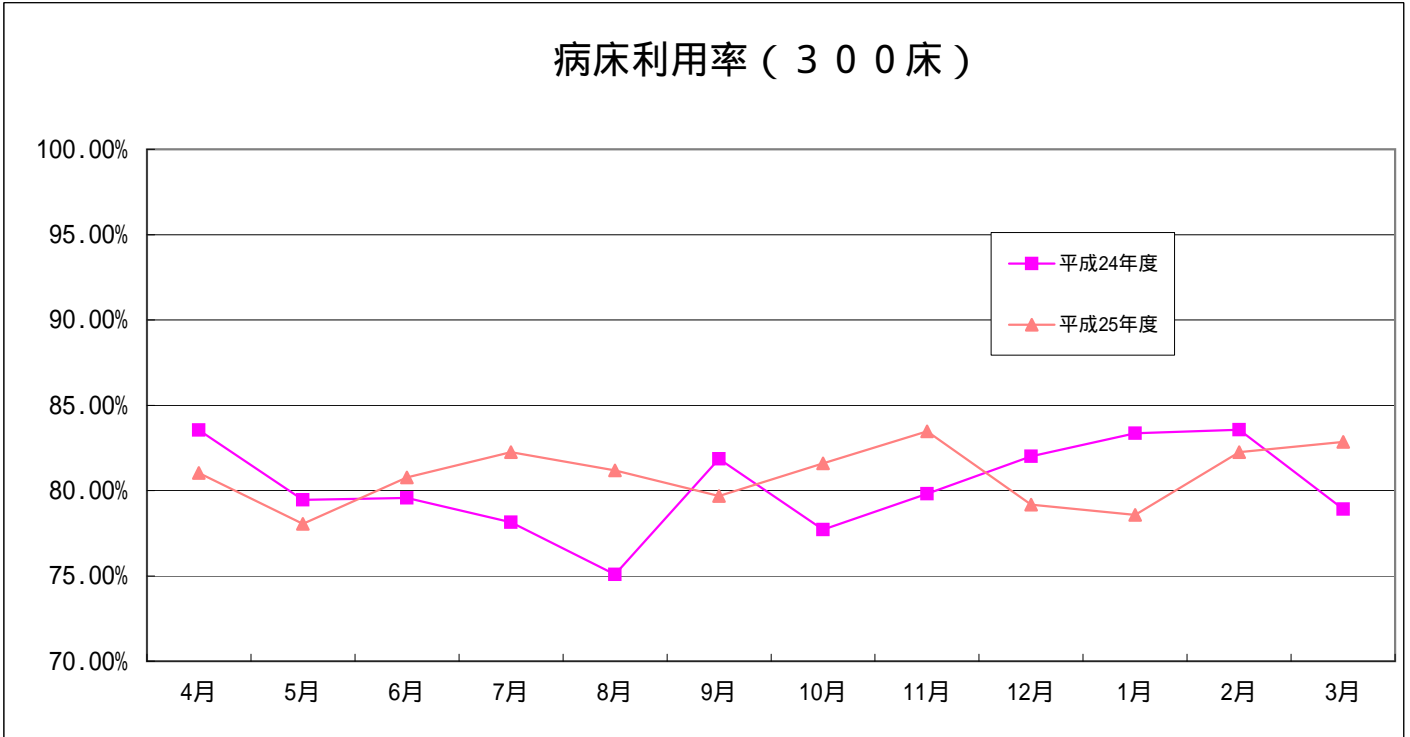


# 病棟別病床利用率(平成24・25年度比較)

(300床)

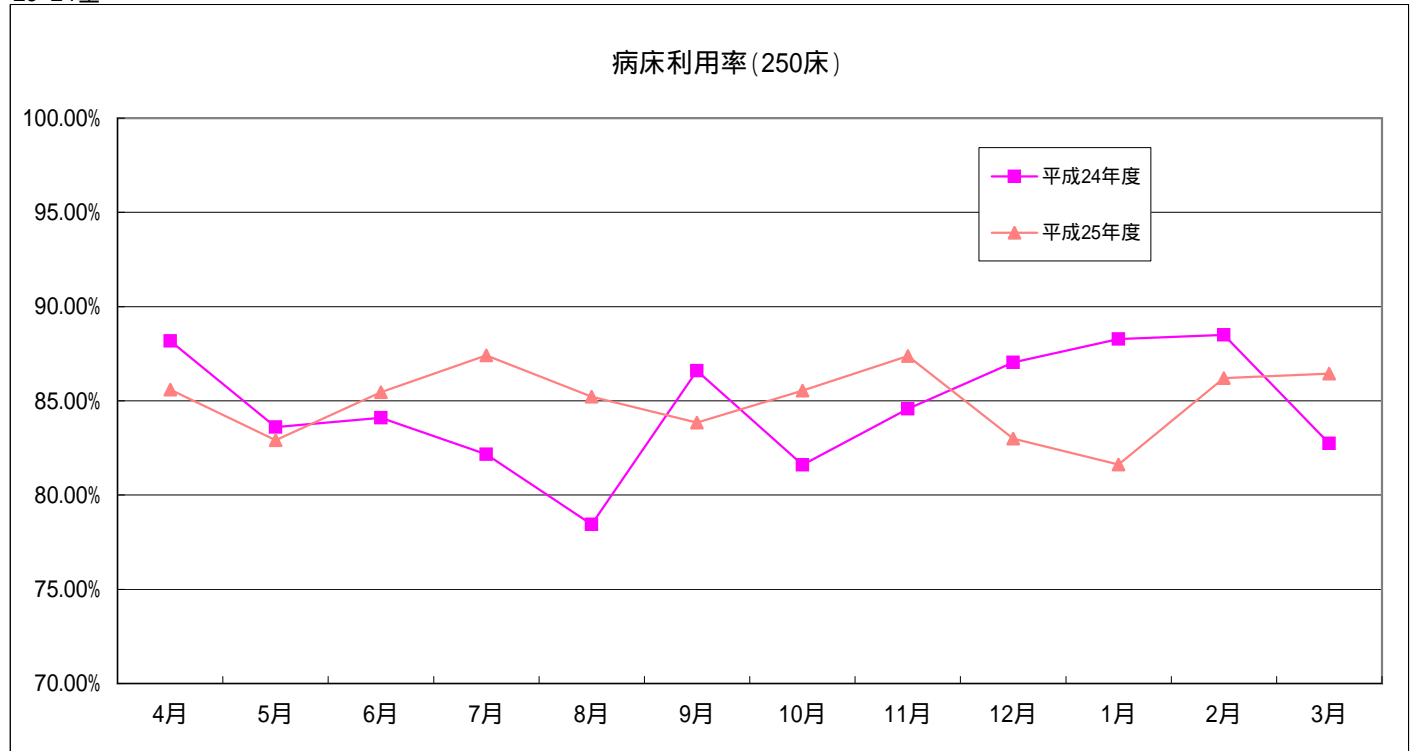
\*赤字は80%以下

	4月	5月	6月	7月	8月	9月	10月	11月	12月	1月	2月	3月	計
平成24年度	83.54%	79.45%	79.58%	78.14%	75.08%	81.87%	77.72%	79.81%	82.01%	83.35%	83.56%	78.91%	80.21%
平成25年度	81.03%	78.04%	80.77%	82.25%	81.18%	79.69%	81.60%	83.48%	79.18%	78.58%	82.25%	82.85%	80.89%
25-24差	-2.51%	-1.41%	1.19%	4.11%	6.11%	-2.18%	3.88%	3.67%	-2.83%	-4.77%	-1.31%	3.94%	0.68%



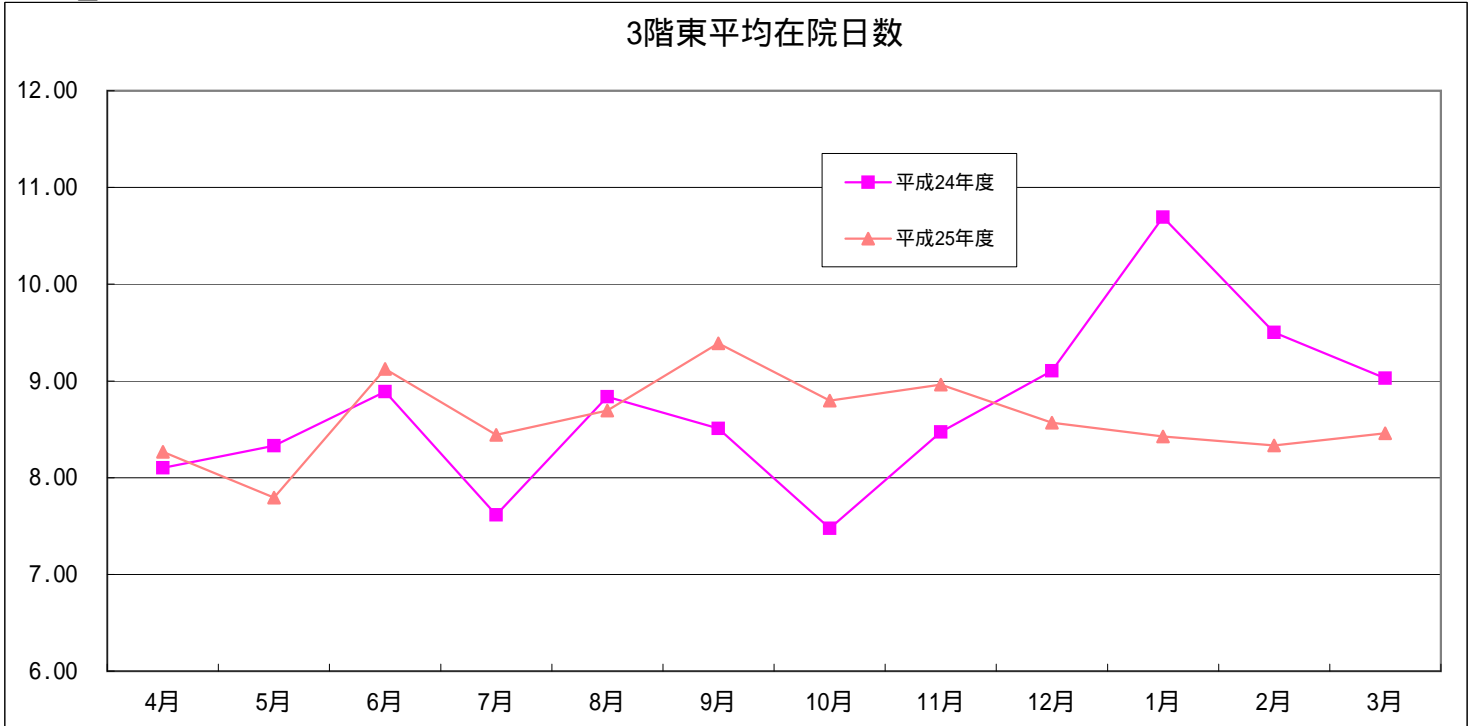
(250床)

	4月	5月	6月	7月	8月	9月	10月	11月	12月	1月	2月	3月	計
平成24年度	88.17%	83.61%	84.11%	82.15%	78.44%	86.60%	81.60%	84.57%	87.03%	88.27%	88.50%	82.75%	84.61%
平成25年度	85.60%	82.92%	85.47%	87.41%	85.21%	83.84%	85.55%	87.37%	82.99%	81.61%	86.21%	86.45%	85.04%
25-24差	-2.57%	-0.70%	1.36%	5.25%	6.77%	-2.76%	3.95%	2.80%	-4.04%	-6.66%	-2.29%	3.70%	0.43%

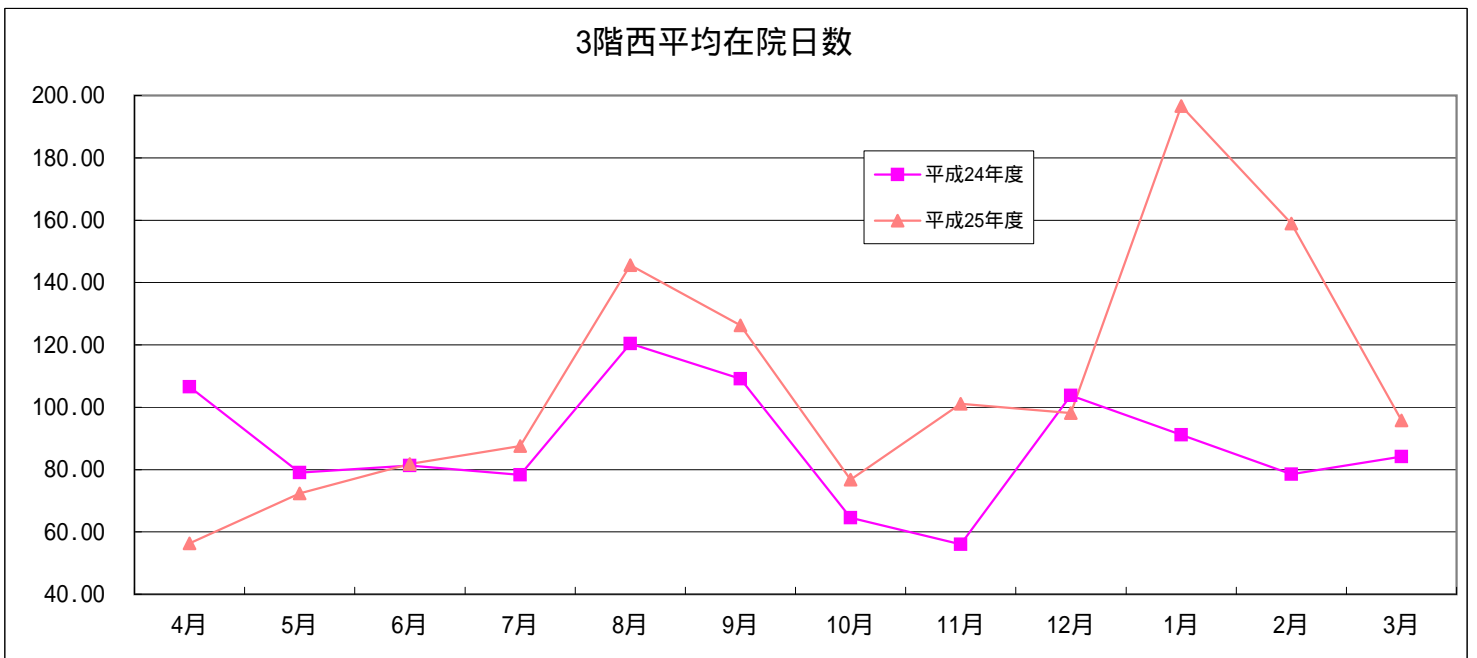


## 病棟別平均在院日数(平成24・25年度比較)

3階東	4月	5月	6月	7月	8月	9月	10月	11月	12月	1月	2月	3月	計
平成24年度	8.10	8.33	8.89	7.61	8.84	8.51	7.47	8.47	9.11	10.69	9.50	9.03	8.65
平成25年度	8.27	7.80	9.12	8.44	8.69	9.39	8.80	8.96	8.57	8.42	8.33	8.46	8.60
25-24差	0.16	-0.53	0.24	0.83	-0.14	0.88	1.32	0.49	-0.54	-2.27	-1.17	-0.57	-0.05

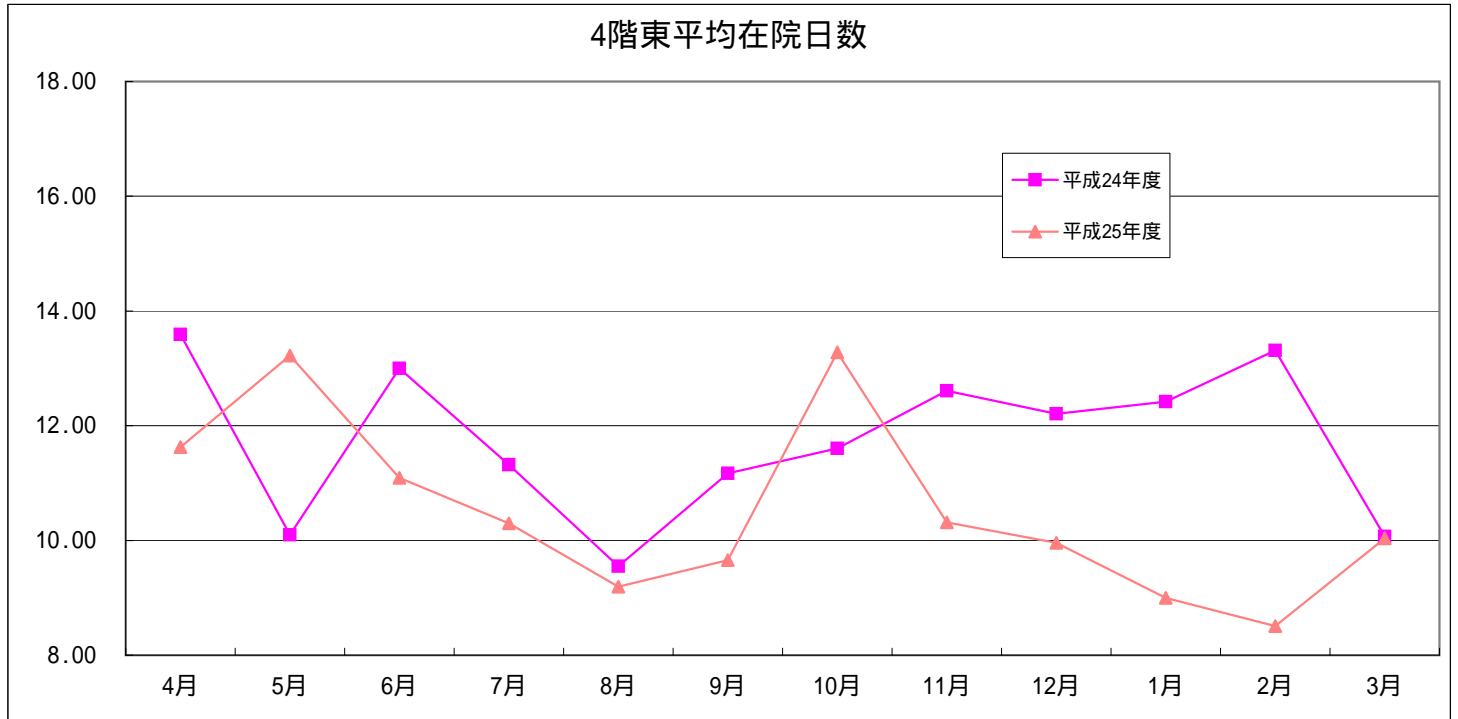


3階西	4月	5月	6月	7月	8月	9月	10月	11月	12月	1月	2月	3月	計
平成24年度	106.59	79.04	81.33	78.26	120.40	109.13	64.57	56.00	103.76	91.10	78.48	84.18	84.05
平成25年度	56.32	72.35	81.81	87.50	145.54	126.29	76.72	101.05	98.11	196.60	158.91	95.71	96.76
25-24差	-50.27	-6.70	0.48	9.24	25.14	17.16	12.15	45.05	-5.66	105.50	80.43	11.53	12.71

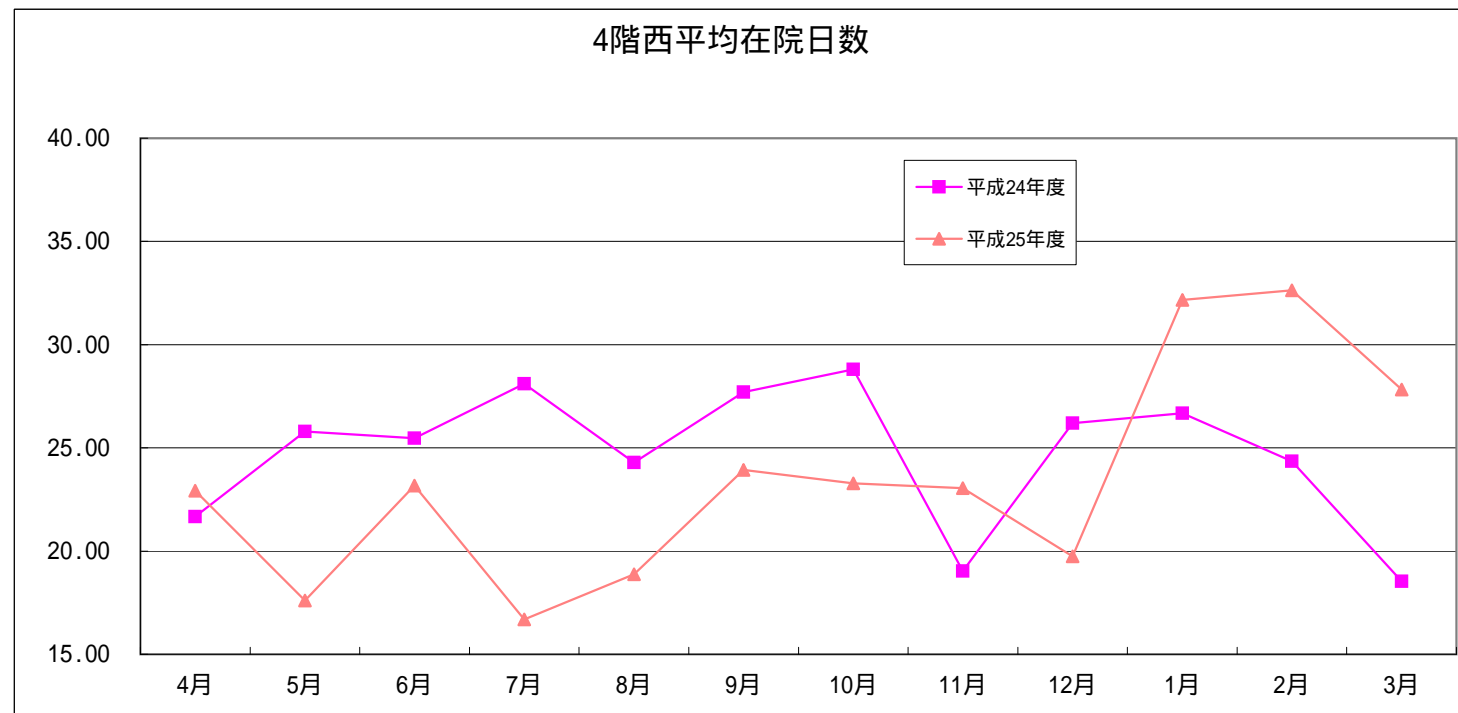


### 病棟別平均在院日数(平成24・25年度比較)

4階東	4月	5月	6月	7月	8月	9月	10月	11月	12月	1月	2月	3月	計
平成24年度	13.59	10.10	13.00	11.32	9.55	11.17	11.60	12.61	12.21	12.42	13.31	10.07	11.64
平成25年度	11.63	13.22	11.09	10.30	9.19	9.66	13.28	10.31	9.96	9.00	8.51	10.04	10.39
25-24差	-1.97	3.13	-1.91	-1.02	-0.36	-1.51	1.68	-2.30	-2.25	-3.42	-4.81	-0.04	-1.25

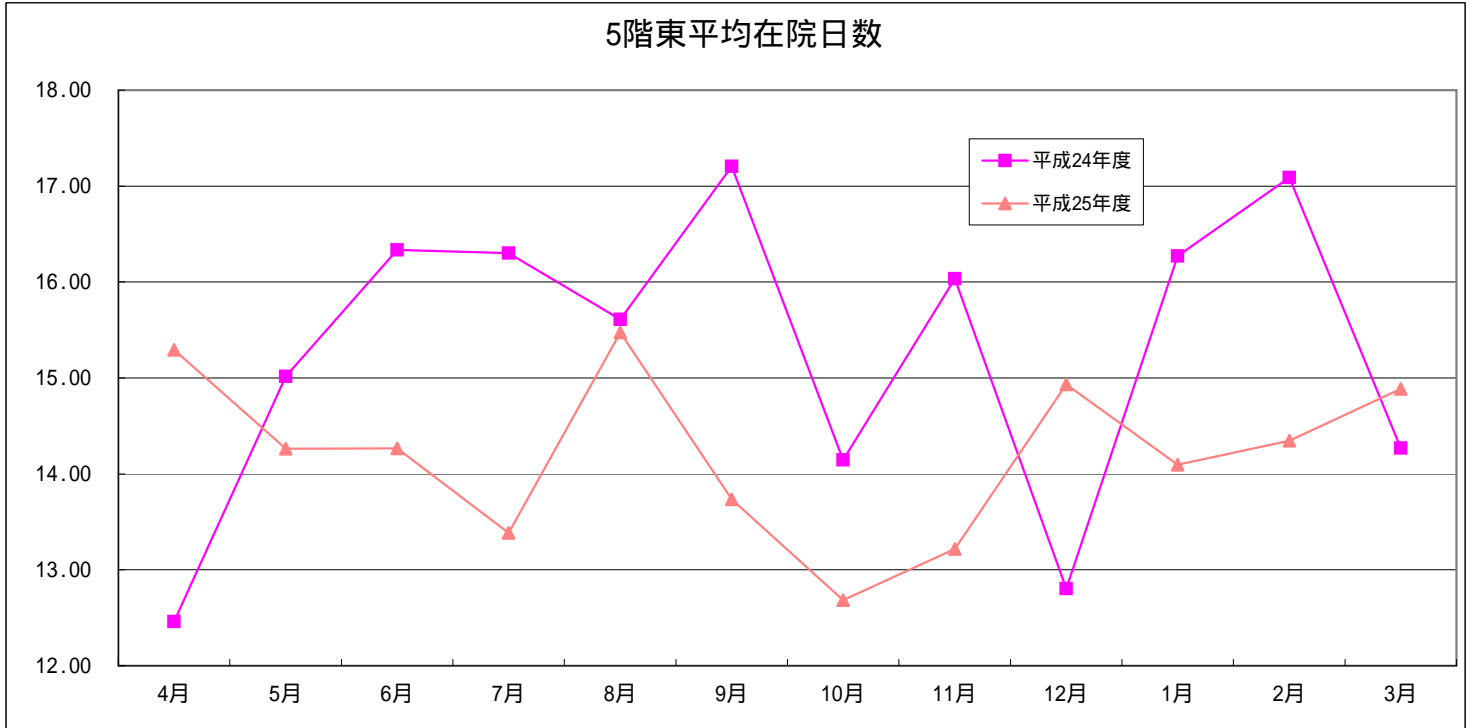


4階西	4月	5月	6月	7月	8月	9月	10月	11月	12月	1月	2月	3月	計
平成24年度	21.67	25.79	25.46	28.11	24.29	27.70	28.81	19.03	26.19	26.67	24.35	18.54	24.32
平成25年度	22.92	17.60	23.17	16.68	18.88	23.94	23.29	23.05	19.75	32.16	32.63	27.82	22.66
25-24差	1.26	-8.19	-2.29	-11.42	-5.41	-3.76	-5.52	4.01	-6.44	5.49	8.28	9.28	-1.66

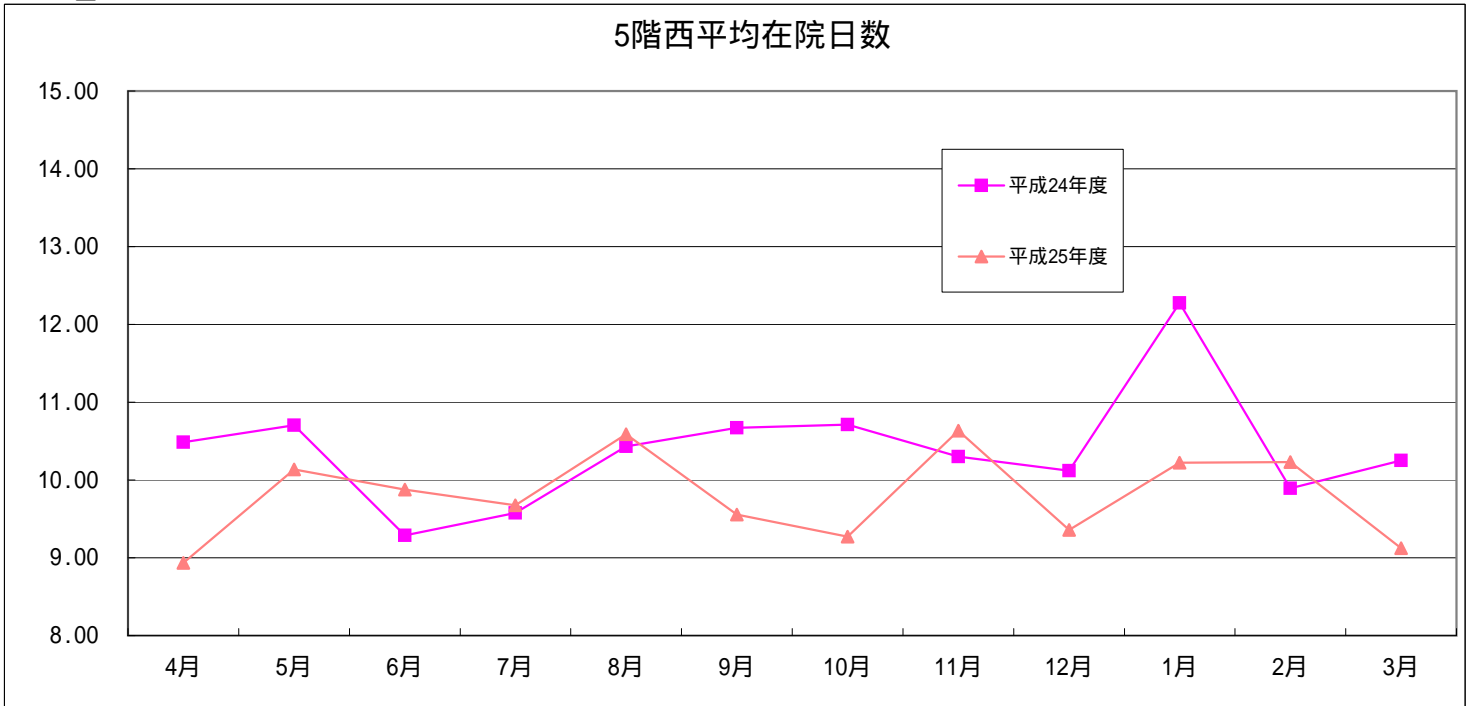


### 病棟別平均在院日数(平成24・25年度比較)

5階東	4月	5月	6月	7月	8月	9月	10月	11月	12月	1月	2月	3月	計
平成24年度	12.46	15.02	16.33	16.30	15.61	17.20	14.15	16.03	12.80	16.27	17.09	14.27	15.13
平成25年度	15.29	14.26	14.26	13.39	15.47	13.74	12.68	13.22	14.93	14.10	14.34	14.89	14.18
25-24差	2.83	-0.75	-2.07	-2.92	-0.14	-3.47	-1.46	-2.82	2.13	-2.17	-2.74	0.62	-0.95



5階西	4月	5月	6月	7月	8月	9月	10月	11月	12月	1月	2月	3月	計
平成24年度	10.49	10.70	9.29	9.58	10.43	10.67	10.71	10.30	10.12	12.28	9.89	10.25	10.35
平成25年度	8.93	10.13	9.88	9.67	10.59	9.56	9.27	10.64	9.36	10.22	10.23	9.12	9.77
25-24差	-1.55	-0.57	0.59	0.10	0.16	-1.12	-1.44	0.33	-0.76	-2.05	0.33	-1.13	-0.58

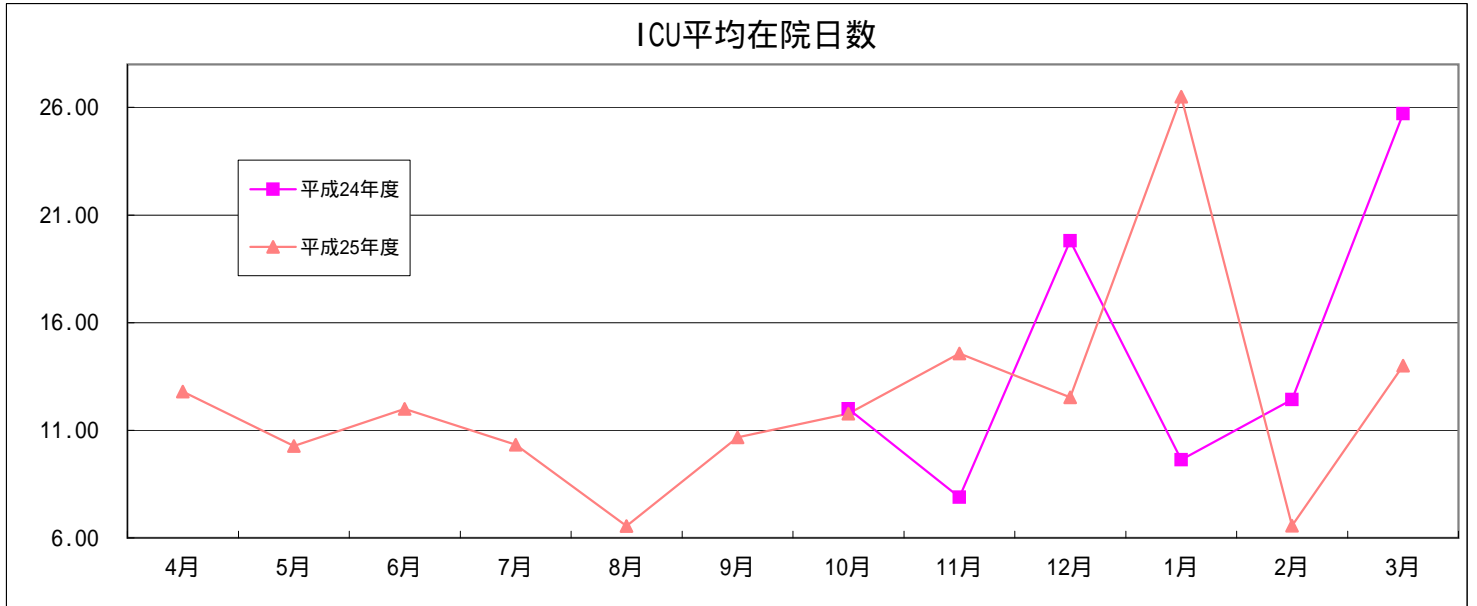


### 病棟別平均在院日数(平成24・25年度比較)

ICU	4月	5月	6月	7月	8月	9月	10月	11月	12月	1月	2月	3月	計
平成24年度							12.00	7.89	19.80	9.64	12.43	25.71	12.68
平成25年度	12.80	10.27	12.00	10.33	6.55	10.67	11.78	14.57	12.53	26.50	6.57	14.00	11.06

25-24差

-0.22 6.68 -7.27 16.86 -5.86 -11.71 -1.62

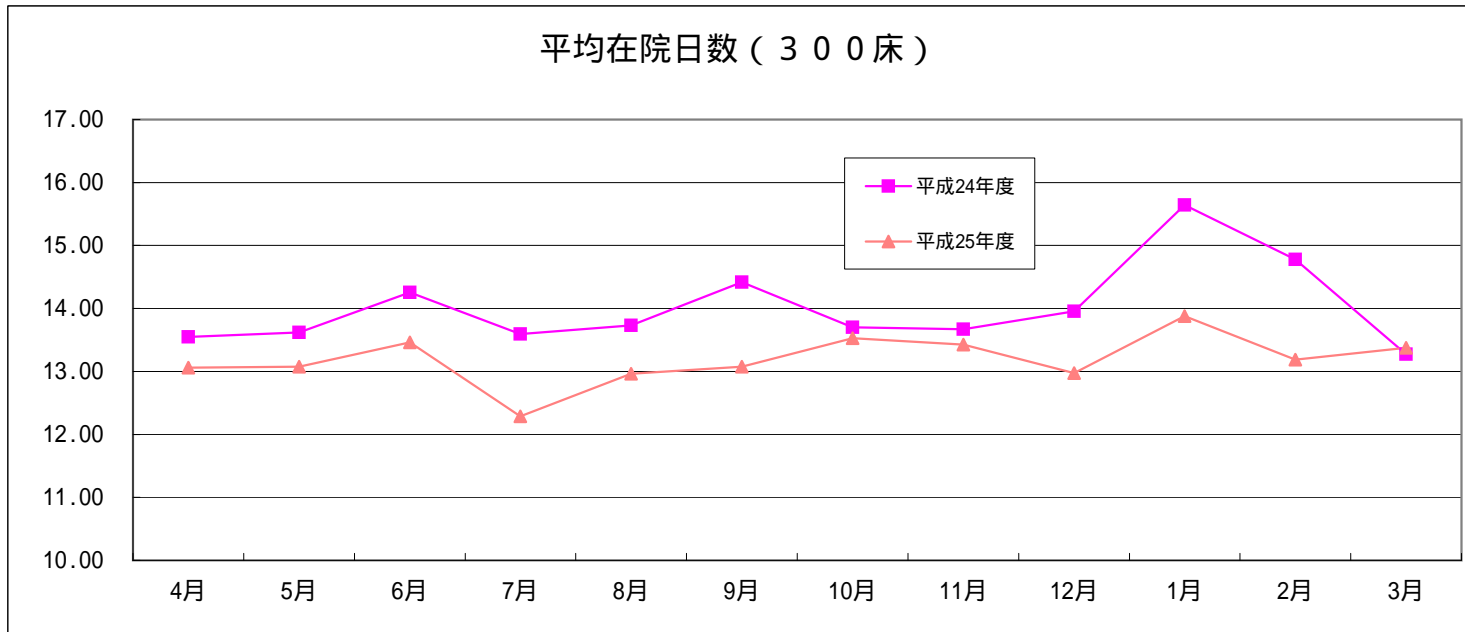


平均在院日数(平成24・25年度比較)

(300床)

	4月	5月	6月	7月	8月	9月	10月	11月	12月	1月	2月	3月	計
平成24年度	13.55	13.62	14.25	13.60	13.73	14.42	13.70	13.67	13.96	15.64	14.78	13.27	13.99
平成25年度	13.06	13.08	13.46	12.29	12.96	13.08	13.53	13.43	12.98	13.88	13.19	13.38	13.18
25-24差	-0.49	-0.54	-0.79	-1.31	-0.77	-1.34	-0.17	-0.24	-0.98	-1.76	-1.59	0.11	-0.81

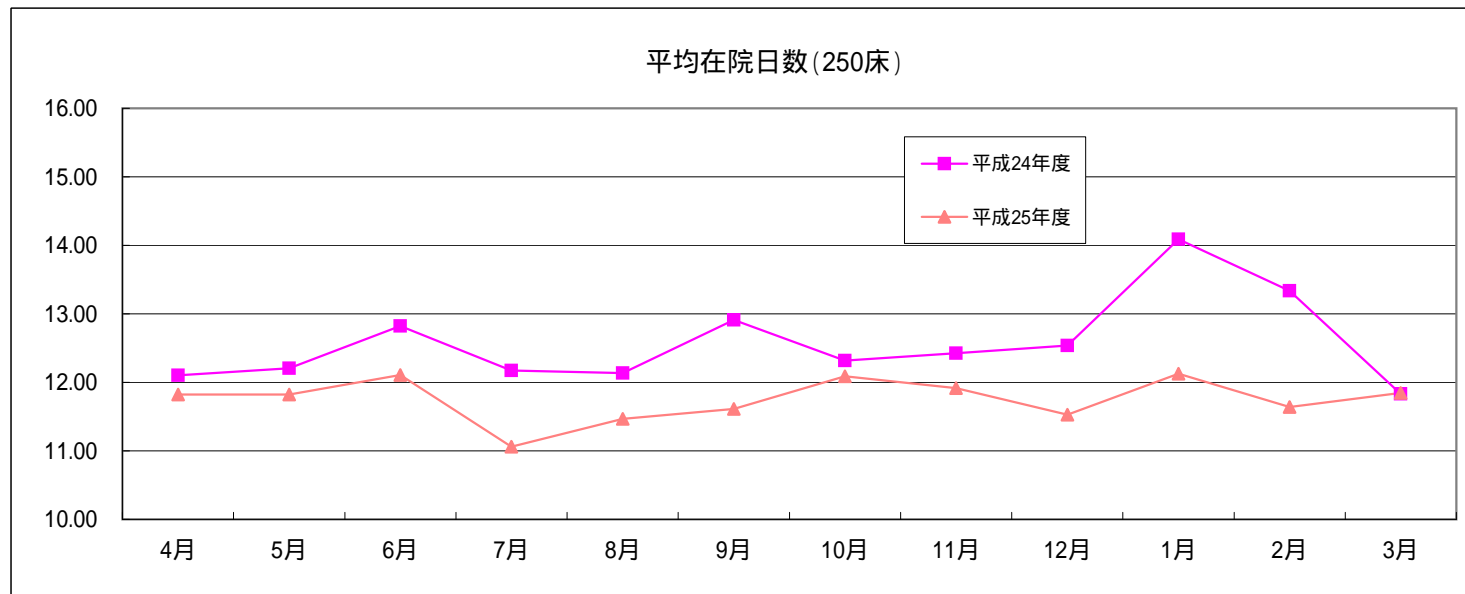
平均在院日数(300床)



(250床)

	4月	5月	6月	7月	8月	9月	10月	11月	12月	1月	2月	3月	計
平成24年度	12.10	12.20	12.82	12.17	12.13	12.91	12.32	12.43	12.54	14.09	13.34	11.83	12.55
平成25年度	11.82	11.82	12.11	11.06	11.47	11.61	12.09	11.91	11.53	12.13	11.64	11.85	11.74
25-24差	-0.28	-0.38	-0.72	-1.11	-0.67	-1.30	-0.23	-0.51	-1.01	-1.96	-1.70	0.02	-0.81

平均在院日数(250床)



「平均在院日数」について

平均在院日数は、平均すると患者がどの位の期間病院に入院していたかを表す指標で、病院の収益性に大きな影響を及ぼす要素の1つです。

病院の施設規模を一定とした場合、病床利用率を高く(空きベッド数を少なく)維持したままで平均在院日数を短くすることができれば入院患者の回転率が高くなり、入院収入の増加につながると言えます。

(厚生労働省ホームページ「病院報告」(平成13年12月分概数)より引用)

平均在院日数の計算方法

$$\text{平均在院日数} = \frac{\text{在院患者延数}}{1/2 (\text{新入院患者数} + \text{退院患者数})}$$



## 平成25年度患者紹介・逆紹介率統計表

	初診患者数	紹介状持参者	救急患者の数	紹介率(%)
4月	1,185	306	48	29.9%
5月	1,203	311	47	29.8%
6月	1,019	282	47	32.3%
7月	1,233	311	71	31.0%
8月	1,377	315	59	27.2%
9月	1,095	303	58	33.0%
10月	1,212	309	48	29.5%
11月	1,101	303	67	33.6%
12月	1,070	279	60	31.7%
1月	1,135	309	56	32.2%
2月	889	239	56	33.2%
3月	1,141	265	46	27.3%
合計	13,660	3,532	663	

$$\text{地域医療支援病院紹介率} = \frac{\text{紹介患者の数} + \text{救急間者の数}}{\text{初診患者の数}}$$

\* 端数切り捨て、小数点第1位まで記入

	初診患者数	逆紹介患者数	逆紹介率(%)
4月	1,185	269	22.7%
5月	1,203	299	24.9%
6月	1,019	266	26.1%
7月	1,233	324	26.3%
8月	1,377	307	22.3%
9月	1,095	308	28.1%
10月	1,212	293	24.2%
11月	1,101	268	24.3%
12月	1,070	274	25.6%
1月	1,135	273	24.1%
2月	889	236	26.5%
3月	1,141	299	26.2%
合計	13,660	3,416	

$$\text{地域医療支援病院逆紹介率} = \frac{\text{逆紹介患者数}}{\text{初診患者の数}} \times 100$$

\* 端数切り捨て、小数点第1位まで記入