

平成28年度 各科別患者数(入院)

	4月	5月	6月	7月	8月	9月	10月	11月	12月	1月	2月	3月	合計
内科	2,385	2,611	2,297	2,552	2,611	2,626	2,754	2,572	2,635	2,914	2,806	2,698	31,461
外科	901	888	936	837	873	834	875	833	782	685	832	999	10,275
整形外科	1,095	955	924	991	1,318	1,286	1,301	1,370	1,357	1,419	1,261	1,456	14,733
産婦人科	452	620	765	800	816	404	603	700	679	536	467	552	7,394
小児科	232	247	231	282	164	264	294	310	280	226	199	321	3,050
放射線科													
精神科													
耳鼻いんこう科	127	110	115	87	153	104	76	109	105	73	82	119	1,260
脳神経外科	135	156	162	230	326	297	291	344	366	143	131	246	2,827
眼科	597	511	581	569	404	506	533	515	418	450	480	393	5,957
循環器科	857	941	721	641	919	858	873	837	851	925	964	959	10,346
泌尿器科	278	195	159	211	156	265	234	253	236	266	173	173	2,599
皮膚科													
透視													
心臓血管外科	151	211	121	133	153	243	237	203	304	280	259	338	2,633
麻酔科													
検診科													
呼吸器外科													
神経内科													
形成外科													
歯科口腔外科	12	4	6		6	2	2						32
救急科													
合計	7,222	7,449	7,018	7,333	7,899	7,689	8,073	8,046	8,013	7,917	7,654	8,254	92,567

平成28年度 各科別患者数(外来)

	4月	5月	6月	7月	8月	9月	10月	11月	12月	1月	2月	3月	合計
内科	1,282	1,275	1,465	1,407	1,277	1,442	1,422	1,333	1,415	1,491	1,292	1,480	16,581
外科	983	981	1,046	1,059	1,136	1,084	1,121	1,143	1,165	984	942	1,043	12,687
整形外科	1,240	1,306	1,412	1,243	1,382	1,221	1,336	1,227	1,303	1,230	1,205	1,418	15,523
産婦人科	865	791	931	850	845	764	760	733	746	744	757	833	9,619
小児科	808	902	906	969	993	869	970	1,059	1,024	863	793	1,013	11,169
放射線科	493	491	514	440	469	410	381	409	404	370	414	582	5,377
精神科	251	245	236	267	282	257	268	276	255	260	249	289	3,135
耳鼻いんこう科	850	819	861	883	825	744	721	660	676	608	604	729	8,980
脳神経外科	406	379	406	412	427	367	449	376	394	347	359	417	4,739
眼科	1,874	1,972	1,761	1,638	1,759	1,743	1,766	1,696	1,611	1,497	1,442	1,747	20,506
循環器科	723	771	800	738	697	778	759	795	796	738	729	853	9,177
泌尿器科	1,123	1,099	1,098	1,138	1,083	1,188	1,151	1,089	1,172	1,058	1,020	1,235	13,454
皮膚科	544	614	590	693	816	625	658	621	549	459	570	705	7,444
透析科	1,030	1,004	1,035	1,016	1,062	957	945	973	981	940	861	1,006	11,810
心臓血管外科	250	347	365	311	314	316	275	297	312	284	279	339	3,689
麻酔科	169	155	194	154	181	174	172	128	137	123	128	137	1,852
検診科	70	50	106	119	110	111	119	117	83	92	123	64	1,164
呼吸器外科													
神経内科													
形成外科	25	48	38	22	56	67	62	56	54	33	45	42	548
歯科口腔外科	307	276	324	288	306	243	305	155	11	44	63	83	2,405
救急科													
合計	13,293	13,525	14,088	13,647	14,020	13,360	13,640	13,143	13,088	12,165	11,875	14,015	159,859

27・28年度 患者地区別利用状況（外来合計）

		富士吉田市	都留市	大月市	西桂町	富士河口湖町	忍野村	山中湖村	道志村	鳴沢村	その他県内	県外他	合計
4	27年度	7,681	1,340	272	633	1,654	1,165	715	117	163	89	806	14,635
	28年度	6,571	1,266	290	580	1,476	1,050	678	122	176	120	964	13,293
5	27年度	7,117	1,195	311	571	1,537	1,138	674	93	184	88	873	13,781
	28年度	6,650	1,346	310	610	1,571	1,031	627	125	195	104	956	13,525
6	27年度	7,550	1,483	300	650	1,519	1,285	700	139	208	74	964	14,872
	28年度	6,870	1,414	354	607	1,605	1,164	658	118	207	89	1,002	14,088
7	27年度	7,407	1,511	268	666	1,672	1,252	783	129	191	87	1,044	15,010
	28年度	6,474	1,319	323	578	1,554	1,216	677	112	193	102	1,099	13,647
8	27年度	7,024	1,383	312	543	1,582	1,018	621	108	199	80	1,117	13,987
	28年度	6,611	1,366	297	593	1,575	1,183	658	114	202	84	1,337	14,020
9	27年度	6,777	1,384	311	515	1,532	1,100	655	107	229	81	982	13,673
	28年度	6,451	1,291	285	529	1,502	1,155	741	132	177	85	1,012	13,360
前期	27年度	43,556	8,296	1,774	3,578	9,496	6,958	4,148	693	1,174	499	5,786	85,958
	28年度	39,627	8,002	1,859	3,497	9,283	6,799	4,039	723	1,150	584	6,370	81,933
10	27年度	7,334	1,419	286	593	1,705	1,232	713	152	234	93	946	14,707
	28年度	6,450	1,268	272	592	1,575	1,249	763	150	219	104	998	13,640
11	27年度	6,692	1,120	203	575	1,439	1,058	692	134	228	83	1,145	13,369
	28年度	6,328	1,282	248	509	1,492	1,198	699	112	223	84	968	13,143
12	27年度	7,065	1,319	298	579	1,571	1,159	691	140	196	70	1,006	14,094
	28年度	6,257	1,195	253	536	1,529	1,170	698	128	166	92	1,064	13,088
1	27年度	6,204	1,121	261	548	1,455	1,040	650	96	202	75	927	12,579
	28年度	5,882	1,116	242	521	1,406	1,037	568	110	204	86	993	12,165
2	27年度	6,519	1,256	309	557	1,556	1,029	675	113	189	90	933	13,226
	28年度	5,696	1,136	235	489	1,379	990	632	98	192	79	949	11,875
3	27年度	7,374	1,421	285	644	1,755	1,257	728	114	203	98	1,161	15,040
	28年度	6,873	1,305	288	567	1,561	1,155	748	106	178	103	1,131	14,015
後期	27年度	41,188	7,656	1,642	3,496	9,481	6,775	4,149	749	1,252	509	6,118	83,015
	28年度	37,486	7,302	1,538	3,214	8,942	6,799	4,108	704	1,182	548	6,103	77,926
合計	27年度	84,744	15,952	3,416	7,074	18,977	13,733	8,297	1,442	2,426	1,008	11,904	168,973
	28年度	77,113	15,304	3,397	6,711	18,225	13,598	8,147	1,427	2,332	1,132	12,473	159,859
	27年度	50.15%	9.44%	2.02%	4.19%	11.23%	8.13%	4.91%	0.85%	1.44%	0.60%	7.04%	100.00%
	28年度	48.24%	9.57%	2.12%	4.20%	11.40%	8.51%	5.10%	0.89%	1.46%	0.71%	7.80%	100.00%

27・28年度 患者地区別利用状況（入院合計）

		富士吉田市	都留市	大月市	西桂町	富士河口湖町	忍野村	山中湖村	道志村	鳴沢村	その他県内	県外他	合計
4月	27年度	3,636	764	107	369	847	461	308	81	56	80	387	7,096
	28年度	3,870	468	184	316	687	606	315	70	169	57	480	7,222
5月	27年度	3,862	768	132	309	925	447	348	25	164	117	547	7,644
	28年度	3,941	465	181	313	559	659	443	85	120	59	624	7,449
6月	27年度	3,357	729	123	375	900	621	275	2	90	67	377	6,916
	28年度	3,409	584	166	302	631	604	500	72	150	67	533	7,018
7月	27年度	3,754	495	133	267	946	577	273	55	111	34	660	7,305
	28年度	3,847	559	197	298	672	456	513	81	75	34	601	7,333
8月	27年度	3,907	614	107	163	1,041	573	311	57	41	77	757	7,648
	28年度	4,035	604	233	447	596	578	472	94	66	79	695	7,899
9月	27年度	3,884	555	142	288	1,038	427	309	33	63	68	720	7,527
	28年度	3,884	482	191	373	821	574	447	74	42	159	642	7,689
前期	27年度	22,400	3,925	744	1,771	5,697	3,106	1,824	253	525	443	3,448	44,136
	28年度	22,986	3,162	1,152	2,049	3,966	3,477	2,690	476	622	455	3,575	44,610
10月	27年度	3,750	510	191	238	923	535	300	60	104	83	564	7,258
	28年度	4,370	520	166	328	899	603	335	76	64	73	639	8,073
11月	27年度	4,017	455	152	338	820	568	343	44	51	80	398	7,266
	28年度	4,125	551	215	273	953	666	457	84	38	129	555	8,046
12月	27年度	3,901	522	140	329	665	732	414	76	44	116	599	7,538
	28年度	4,099	543	156	279	903	714	440	71	110	73	625	8,013
1月	27年度	4,024	489	147	246	743	726	445	51	69	88	492	7,520
	28年度	4,179	572	122	296	903	642	468	17	90	49	579	7,917
2月	27年度	3,788	513	194	454	891	524	369	63	67	77	624	7,564
	28年度	4,263	649	77	309	735	500	379	39	194	48	461	7,654
3月	27年度	3,654	638	198	320	722	685	450	62	110	125	636	7,600
	28年度	4,130	756	138	330	829	765	477	70	201	78	480	8,254
後期	27年度	23,134	3,127	1,022	1,925	4,764	3,770	2,321	356	445	569	3,313	44,746
	28年度	25,166	3,591	874	1,815	5,222	3,890	2,556	357	697	450	3,339	47,957
合計	27年度	45,534	7,052	1,766	3,696	10,461	6,876	4,145	609	970	1,012	6,761	88,882
	28年度	48,152	6,753	2,026	3,864	9,188	7,367	5,246	833	1,319	905	6,914	92,567
	27年度	51.23%	7.93%	1.99%	4.16%	11.77%	7.74%	4.66%	0.69%	1.09%	1.14%	7.61%	100.00%
	28年度	52.02%	7.30%	2.19%	4.17%	9.93%	7.96%	5.67%	0.90%	1.42%	0.98%	7.47%	100.00%

平成28年度 入院患者数

平成28年度 新入院患者数

	4月	5月	6月	7月	8月	9月	10月	11月	12月	1月	2月	3月	計
3階東病棟(新生児含む)	131	145	155	157	188	139	179	165	134	141	136	173	1,843
3階西病棟	10	8	6	11	5	6	4	4	3	3	0	2	62
4階東病棟	138	125	131	140	152	114	112	119	111	144	116	107	1,509
4階西病棟	48	62	57	82	158	139	161	154	145	175	158	160	1,499
5階東病棟	104	81	96	109	102	106	95	103	80	108	99	106	1,189
5階西病棟	133	142	158	106	5	29	16	8	12	1	15	26	651
ICU	7	7	4	11	12	10	10	12	7	17	8	16	121
計	571	570	607	616	622	543	577	565	492	589	532	590	6,874
ICU除く	564	563	603	605	610	533	567	553	485	572	524	574	6,753

退院患者数

	4月	5月	6月	7月	8月	9月	10月	11月	12月	1月	2月	3月	計
3階東病棟	124	151	144	160	192	143	173	159	147	140	133	166	1,832
3階西病棟	9	11	8	8	9	10	6	11	9	3	12	11	107
4階東病棟	152	108	133	137	136	103	106	104	108	108	101	89	1,385
4階西病棟	44	57	61	77	120	125	145	106	144	123	127	139	1,268
5階東病棟	101	92	103	112	87	93	102	95	85	89	87	90	1,136
5階西病棟	143	130	159	134	33	62	68	50	75	45	81	92	1,072
ICU	2	1	3	3	2	6	3	1	3	5	3	3	35
計	575	550	611	631	579	542	603	526	571	513	544	590	6,835
ICU除く	573	549	608	628	577	536	600	525	568	508	541	587	6,800

延患者数

	4月	5月	6月	7月	8月	9月	10月	11月	12月	1月	2月	3月	計
3階東病棟	970	1,150	1,132	1,186	1,282	1,173	1,277	1,300	1,197	1,071	1,127	1,223	14,088
3階西病棟	1,125	1,148	1,134	1,107	1,007	1,112	1,135	1,166	1,257	1,208	1,102	1,130	13,631
4階東病棟	1,167	1,156	1,122	1,211	1,378	1,371	1,354	1,312	1,290	1,290	1,302	1,430	15,383
4階西病棟	1,317	1,283	1,102	1,246	1,355	1,343	1,392	1,362	1,292	1,330	1,282	1,414	15,718
5階東病棟	1,331	1,404	1,245	1,280	1,459	1,289	1,378	1,321	1,390	1,373	1,307	1,429	16,206
5階西病棟	1,197	1,180	1,167	1,178	1,295	1,221	1,349	1,401	1,414	1,475	1,370	1,442	15,689
ICU	115	128	116	125	123	180	188	184	173	170	164	186	1,852
計	7,222	7,449	7,018	7,333	7,899	7,689	8,073	8,046	8,013	7,917	7,654	8,254	92,567
ICU除く	7,107	7,321	6,902	7,208	7,776	7,509	7,885	7,862	7,840	7,747	7,490	8,068	90,715

平成28年度 病棟別 平均在院日数・病床利用率

平均在院日数

	4月	5月	6月	7月	8月	9月	10月	11月	12月	1月	2月	3月	計
3階東病棟	7.24	7.69	7.52	7.39	6.44	7.64	6.85	7.51	7.98	6.93	7.69	6.89	7.67
3階西病棟	70.31	99.83	108.00	88.56	83.92	67.39	78.28	59.79	125.70	120.80	78.71	55.12	161.31
4階東病棟	7.27	8.89	7.85	8.13	8.53	10.63	10.10	10.02	10.28	8.87	10.42	11.67	10.63
4階西病棟	23.11	19.89	16.57	12.04	8.36	8.75	7.78	8.23	7.62	7.69	7.59	7.97	11.36
5階東病棟	11.52	15.26	11.64	10.71	12.58	11.41	11.58	11.39	14.55	11.74	11.41	12.27	13.94
5階西病棟	8.40	8.46	7.23	8.57	32.38	18.78	19.27	25.24	19.37	28.92	16.91	15.10	18.21
ICU	5.35	7.11	5.52	5.68	6.15	6.21	7.23	7.08	9.61	5.67	7.81	7.44	23.74
計	12.60	13.30	11.52	11.76	13.15	14.17	13.68	14.75	15.08	14.37	14.23	13.99	13.50

病床利用率	日数×病床数												計
	1,500	1,550	1,500	1,550	1,550	1,500	1,550	1,500	1,550	1,550	1,400	1,550	18,250

(月の日数確認)

	4月	5月	6月	7月	8月	9月	10月	11月	12月	1月	2月	3月	計
3階東病棟	58.07%	62.97%	61.07%	64.13%	64.39%	69.07%	72.13%	77.07%	67.81%	59.42%	71.29%	70.77%	77.19%
3階西病棟	75.00%	74.06%	75.60%	71.42%	64.97%	74.13%	73.23%	77.73%	81.10%	77.94%	78.71%	72.90%	74.69%
4階東病棟	72.04%	69.06%	69.26%	72.34%	82.32%	84.63%	80.88%	80.99%	77.06%	77.06%	86.11%	85.42%	84.29%
4階西病棟	87.80%	82.77%	73.47%	80.39%	87.42%	89.53%	89.81%	90.80%	83.35%	85.81%	91.57%	91.23%	86.13%
5階東病棟	88.73%	90.58%	83.00%	82.58%	94.13%	85.93%	88.90%	88.07%	89.68%	88.58%	93.36%	92.19%	88.80%
5階西病棟	79.80%	76.13%	77.80%	76.00%	83.55%	81.40%	87.03%	93.40%	91.23%	95.16%	97.86%	93.03%	85.97%
ICU	95.83%	103.23%	96.67%	100.81%	99.19%	150.00%	151.61%	102.22%	93.01%	91.40%	97.62%	100.00%	126.85%
計	80.24%	80.10%	77.98%	78.85%	84.94%	85.43%	86.81%	89.40%	86.16%	85.13%	91.12%	88.75%	84.54%

300床

27,300
79.45%

平成28年度 年間延在院患者数	92,567
-----------------	--------

利用率80%未満は、■色で表示

250床

平成28年度 年間延在院患者数	78,936
-----------------	--------

年間平均在院日数	13.50
----------	-------

年間平均在院日数	11.74
----------	-------

延在院患者数
(新入院患者数+退院患者数)×0.5

年間病床利用率	84.54%
---------	--------

年間病床利用率	86.51%
---------	--------

病床利用率 250床

	4月	5月	6月	7月	8月	9月	10月	11月	12月	1月	2月	3月	計
平成28年度	81.29%	81.30%	78.45%	80.34%	88.93%	87.69%	89.52%	91.73%	87.17%	86.57%	93.60%	91.92%	86.51%

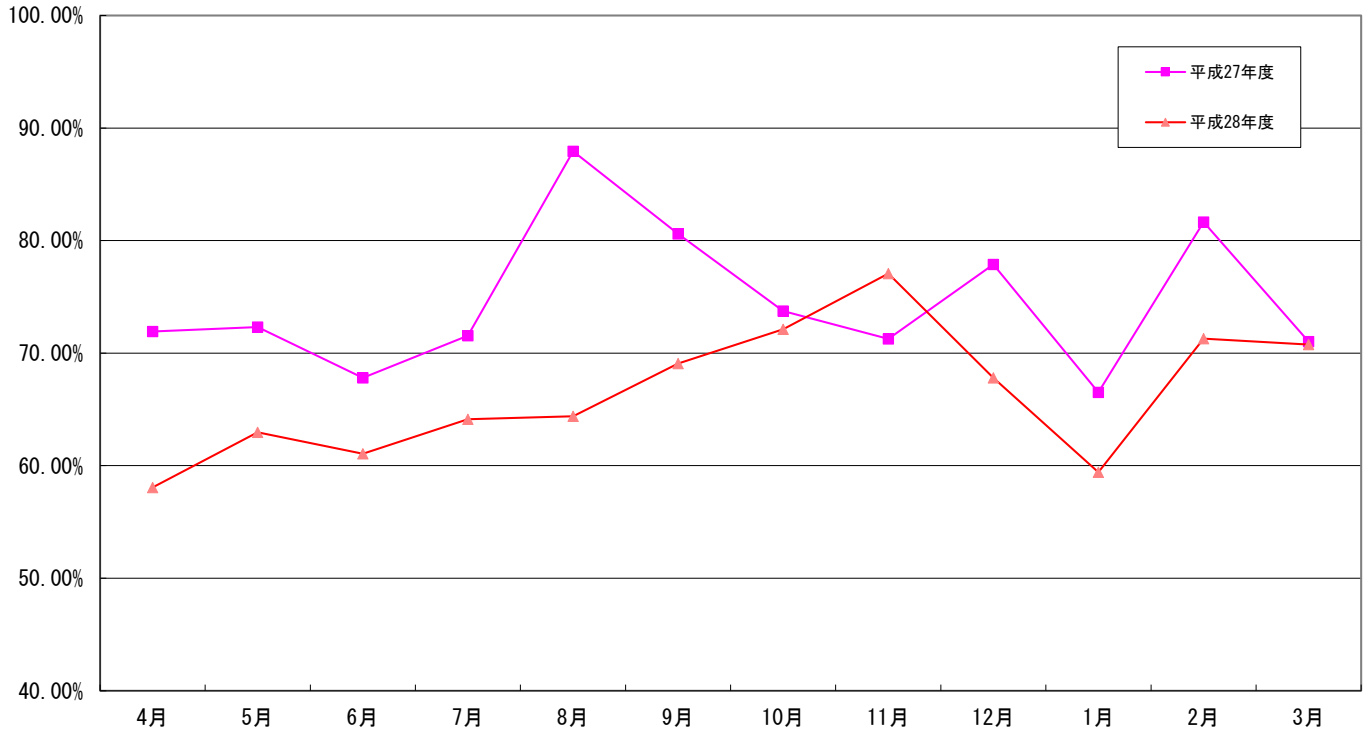
平均在院日数 一般病床

	4月	5月	6月	7月	8月	9月	10月	11月	12月	1月	2月	3月	計
平成28年度	10.82	11.45	9.77	10.14	11.61	12.30	11.86	12.79	12.86	12.24	12.32	12.21	11.66

病棟別病床利用率(平成27・28年度比較)

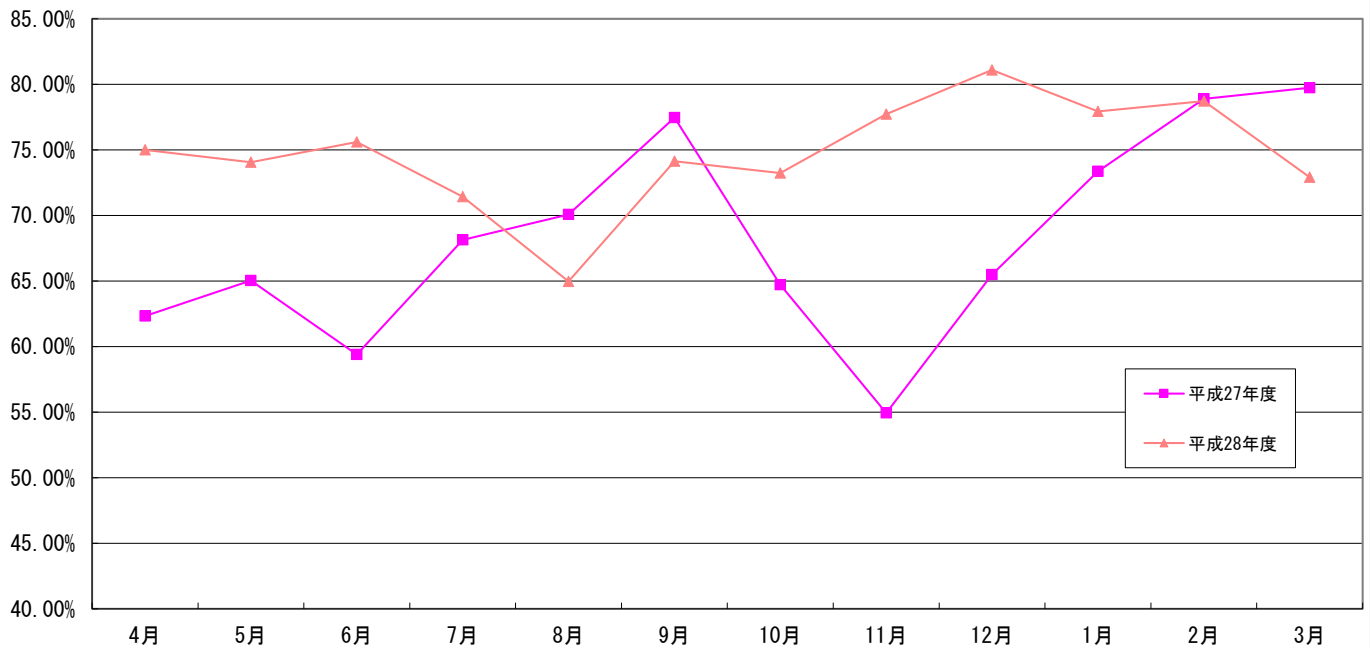
3階東	4月	5月	6月	7月	8月	9月	10月	11月	12月	1月	2月	3月	計
平成27年度	71.93%	72.32%	67.80%	71.55%	87.94%	80.60%	73.74%	71.27%	77.87%	66.52%	81.66%	71.03%	74.50%
平成28年度	58.07%	62.97%	61.07%	64.13%	64.39%	69.07%	72.13%	77.07%	67.81%	59.42%	71.29%	70.77%	66.52%
28-27差	-13.86%	-9.35%	-6.73%	-7.42%	-23.55%	-11.53%	-1.61%	5.80%	-10.06%	-7.10%	-10.37%	-0.26%	-7.98%

3階東病床利用率



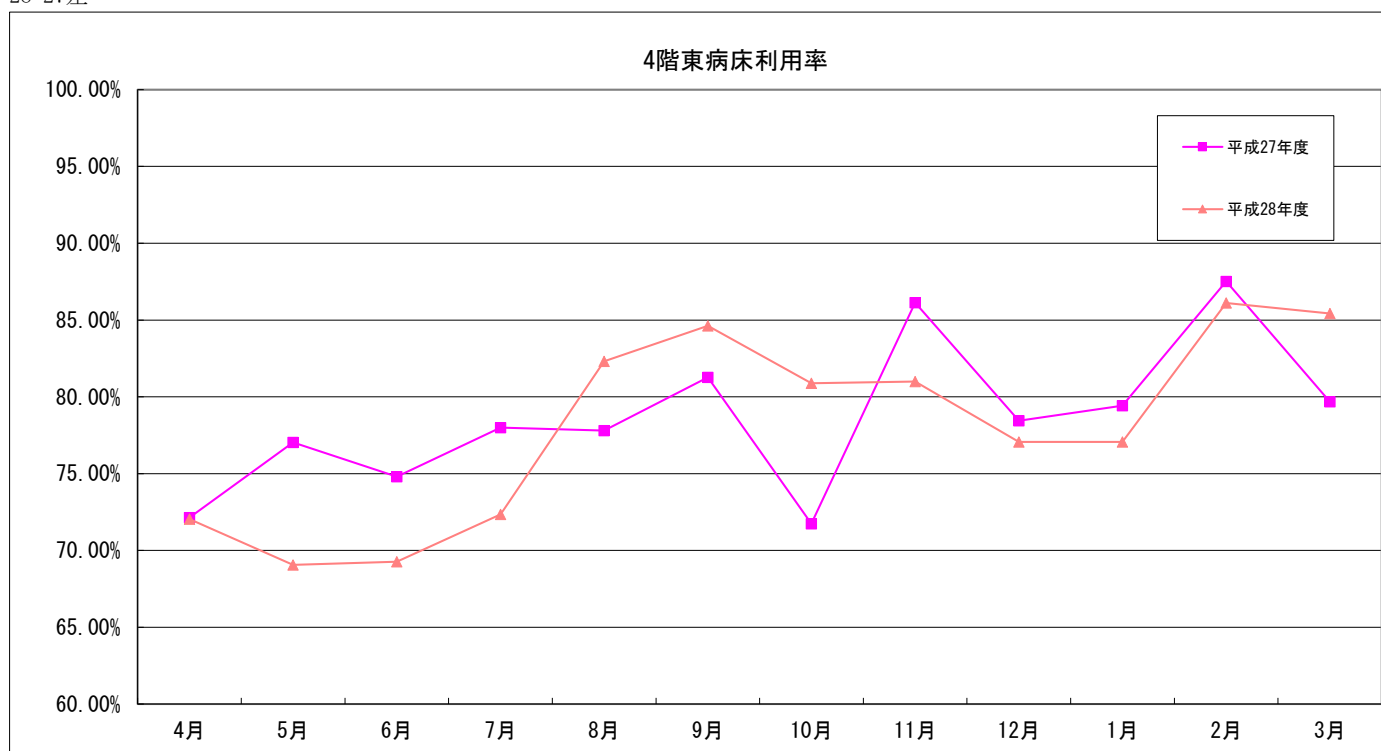
3階西	4月	5月	6月	7月	8月	9月	10月	11月	12月	1月	2月	3月	計
平成27年度	62.33%	65.03%	59.40%	68.13%	70.06%	77.47%	64.71%	54.93%	65.48%	73.35%	78.90%	79.74%	68.29%
平成28年度	75.00%	74.06%	75.60%	71.42%	64.97%	74.13%	73.23%	77.73%	81.10%	77.94%	78.71%	72.90%	74.73%
28-27差	12.67%	9.03%	16.20%	3.29%	-5.10%	-3.33%	8.52%	22.80%	15.61%	4.58%	-0.18%	-6.84%	6.44%

3階西病床利用率

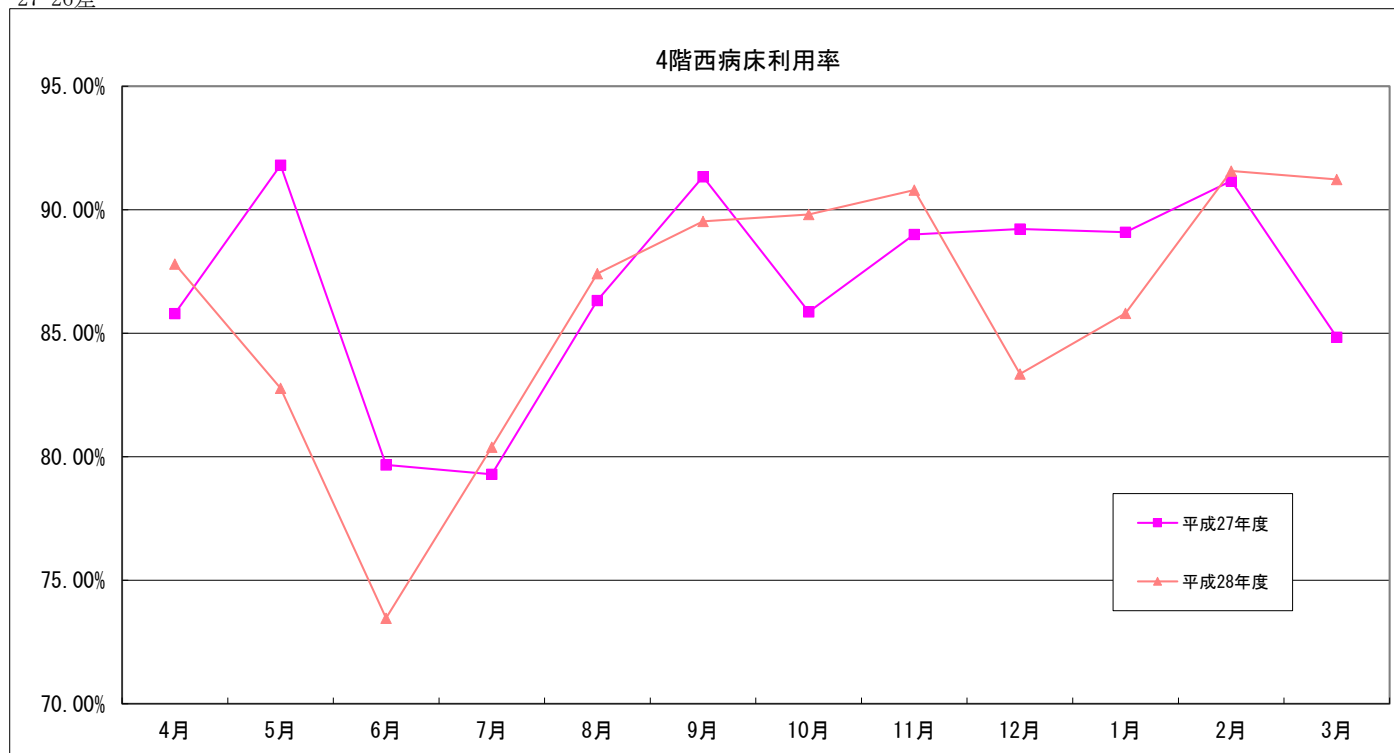


病棟別病床利用率(平成27・28年度比較)

4階東	4月	5月	6月	7月	8月	9月	10月	11月	12月	1月	2月	3月	計
平成27年度	72.13%	77.03%	74.80%	78.00%	77.81%	81.27%	71.74%	86.13%	78.45%	79.42%	87.52%	79.68%	78.62%
平成28年度	72.04%	69.06%	69.26%	72.34%	82.32%	84.63%	80.88%	80.99%	77.06%	77.06%	86.11%	85.42%	78.10%
28-27差	-0.09%	-7.97%	-5.54%	-5.66%	4.51%	3.36%	9.14%	-5.14%	-1.39%	-2.36%	-1.41%	5.74%	-0.52%

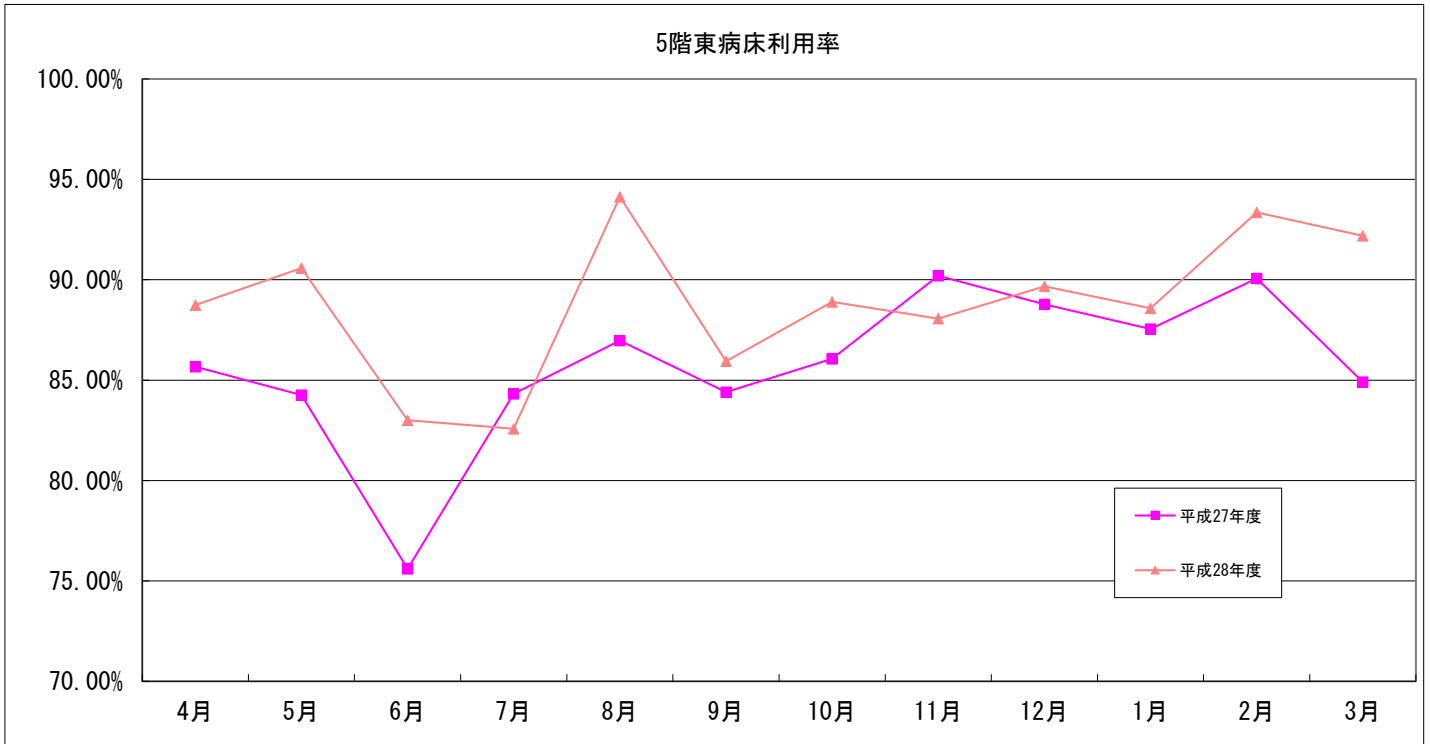


4階西	4月	5月	6月	7月	8月	9月	10月	11月	12月	1月	2月	3月	計
平成27年度	85.80%	91.81%	79.67%	79.29%	86.32%	91.33%	85.87%	89.00%	89.23%	89.10%	91.17%	84.84%	86.93%
平成28年度	87.80%	82.77%	73.47%	80.39%	87.42%	89.53%	89.81%	90.80%	83.35%	85.81%	91.57%	91.23%	86.16%
27-26差	2.00%	-9.03%	-6.20%	1.10%	1.10%	-1.80%	3.94%	1.80%	-5.87%	-3.29%	0.40%	6.39%	-0.77%

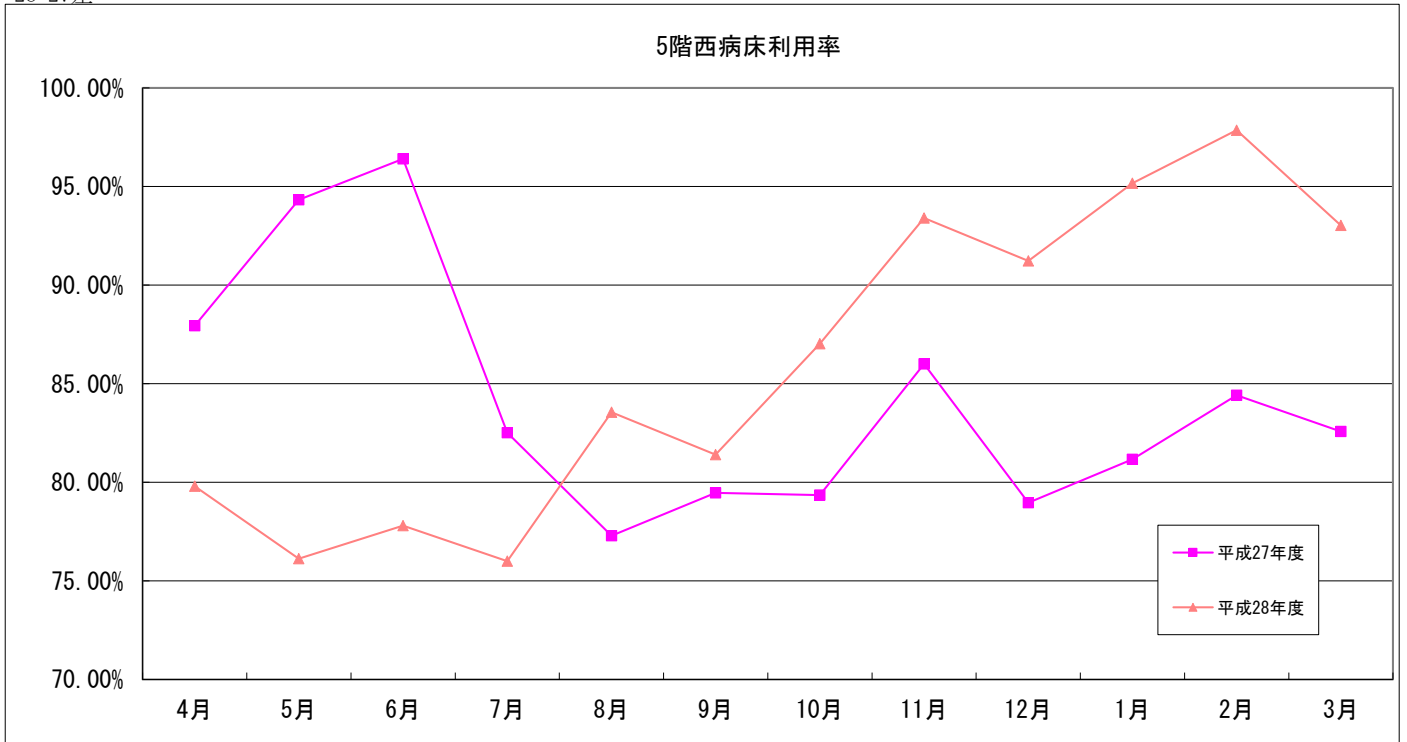


病棟別病床利用率(平成27・28年度比較)

5階東	4月	5月	6月	7月	8月	9月	10月	11月	12月	1月	2月	3月	計
平成27年度	85.67%	84.26%	75.60%	84.32%	86.97%	84.40%	86.06%	90.20%	88.77%	87.55%	90.07%	84.90%	85.73%
平成28年度	88.73%	90.58%	83.00%	82.58%	94.13%	85.93%	88.90%	88.07%	89.68%	88.58%	93.36%	92.19%	88.81%
28-27差	3.07%	6.32%	7.40%	-1.74%	7.16%	1.53%	2.84%	-2.13%	0.90%	1.03%	3.29%	7.29%	3.08%



5階西	4月	5月	6月	7月	8月	9月	10月	11月	12月	1月	2月	3月	計
平成27年度	87.93%	94.32%	96.40%	82.52%	77.29%	79.47%	79.35%	86.00%	78.97%	81.16%	84.41%	82.58%	84.16%
平成28年度	79.80%	76.13%	77.80%	76.00%	83.55%	81.40%	87.03%	93.40%	91.23%	95.16%	97.86%	93.03%	86.03%
28-27差	-8.13%	-18.19%	-18.60%	-6.52%	6.26%	1.93%	7.68%	7.40%	12.26%	14.00%	13.44%	10.45%	1.87%



病棟別病床利用率(平成27・28年度比較)

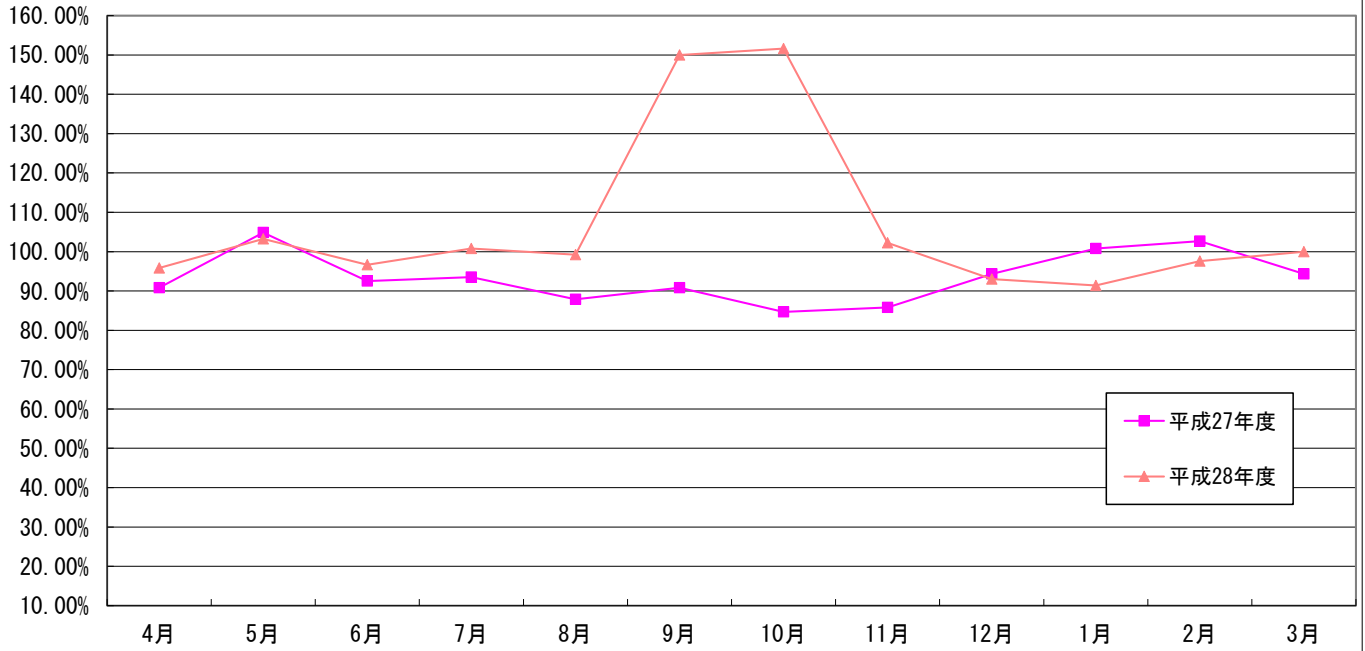
2809.00%

ICU	4月	5月	6月	7月	8月	9月	10月	11月	12月	1月	2月	3月	計
平成27年度	90.83%	104.84%	92.50%	93.55%	87.90%	90.83%	84.68%	85.83%	94.35%	100.81%	102.68%	94.35%	93.56%
平成28年度	95.83%	103.23%	96.67%	100.81%	99.19%	150.00%	151.61%	102.22%	93.01%	91.40%	97.62%	100.00%	106.80%

28-27差

5.00%	-1.61%	4.17%	7.26%	11.29%	59.17%	66.94%	16.39%	-1.34%	-9.41%	-5.06%	5.65%	13.24%
-------	--------	-------	-------	--------	--------	--------	--------	--------	--------	--------	-------	--------

ICU病床利用率

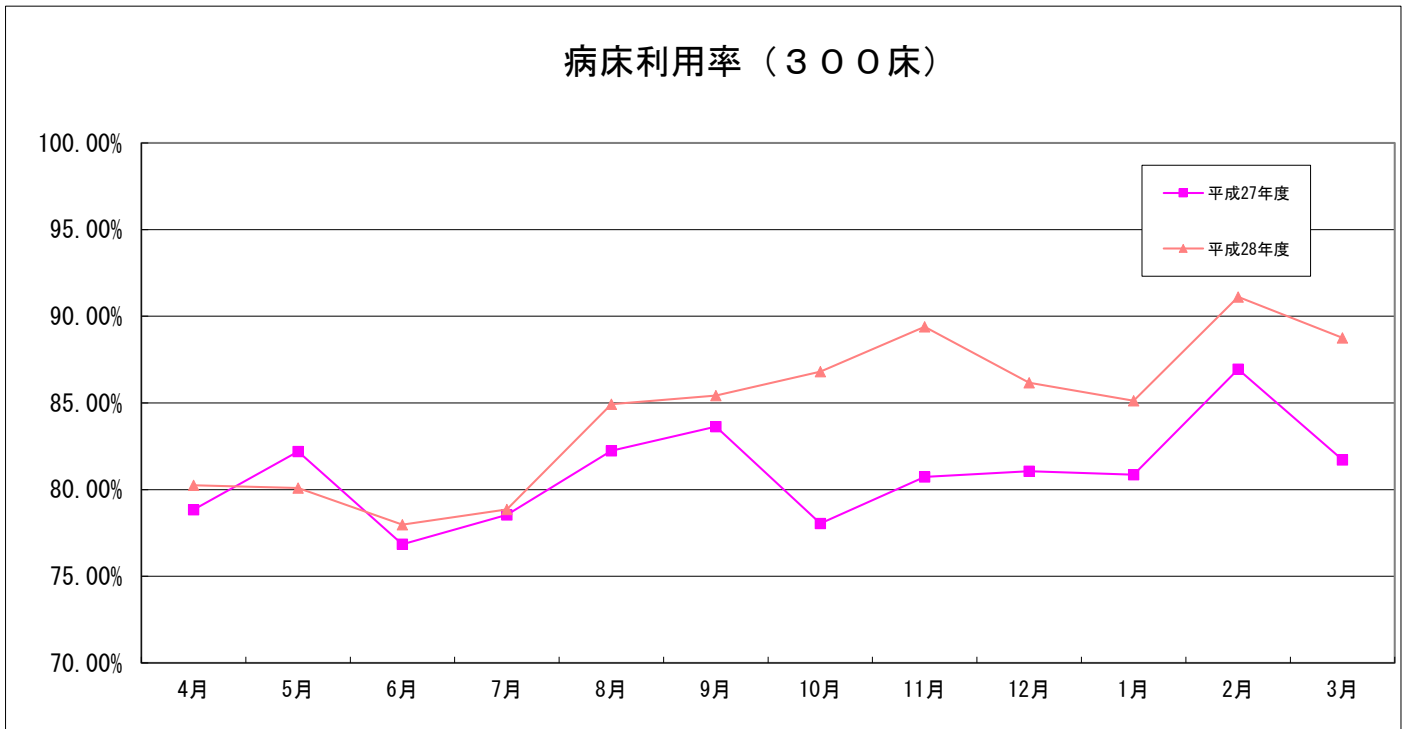


病棟別病床利用率(平成27・28年度比較)

(300床)

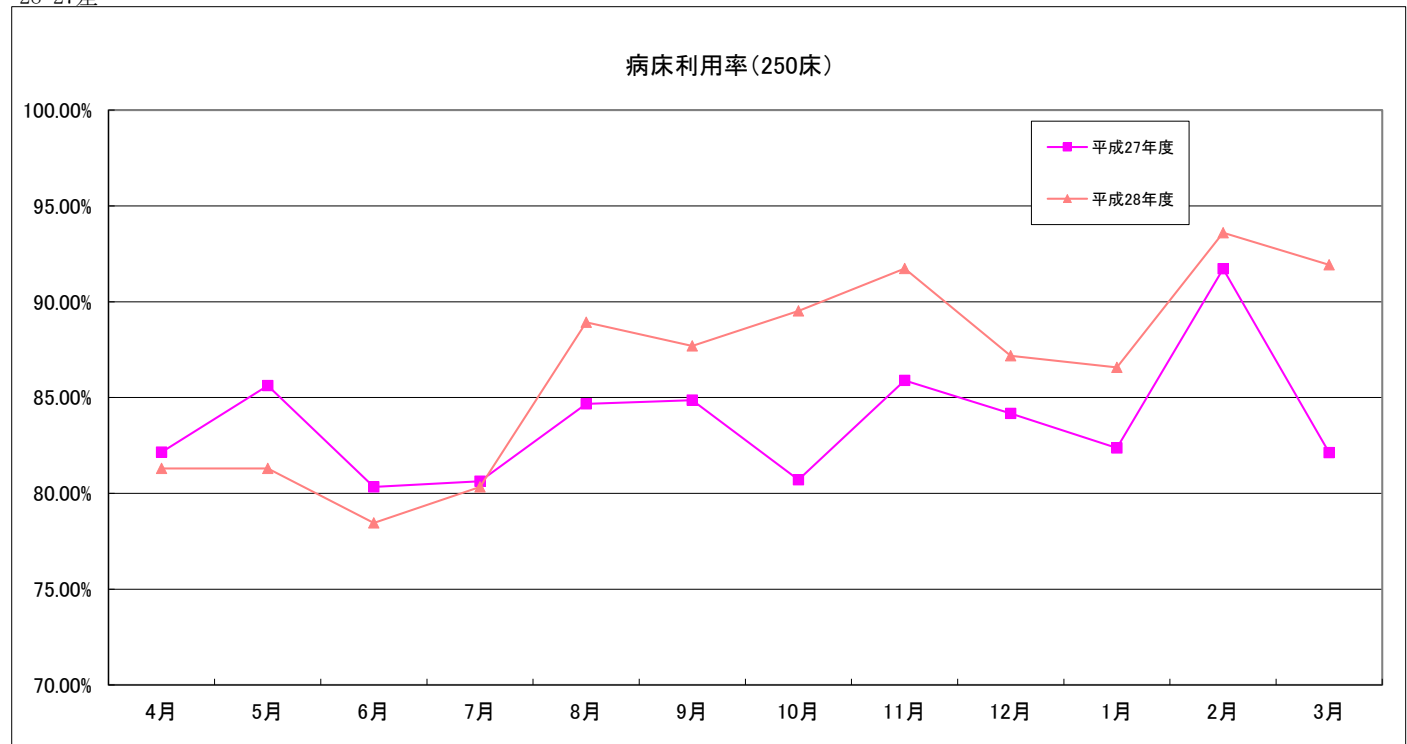
* 赤字は80%以下

	4月	5月	6月	7月	8月	9月	10月	11月	12月	1月	2月	3月	計
平成27年度	78.84%	82.19%	76.84%	78.55%	82.24%	83.63%	78.04%	80.73%	81.05%	80.86%	86.94%	81.72%	80.95%
平成28年度	80.24%	80.10%	77.98%	78.85%	84.94%	85.43%	86.81%	89.40%	86.16%	85.13%	91.12%	88.75%	84.58%
28-27差	1.40%	-2.10%	1.13%	0.30%	2.70%	1.80%	8.76%	8.67%	5.11%	4.27%	4.18%	7.03%	3.63%



(250床)

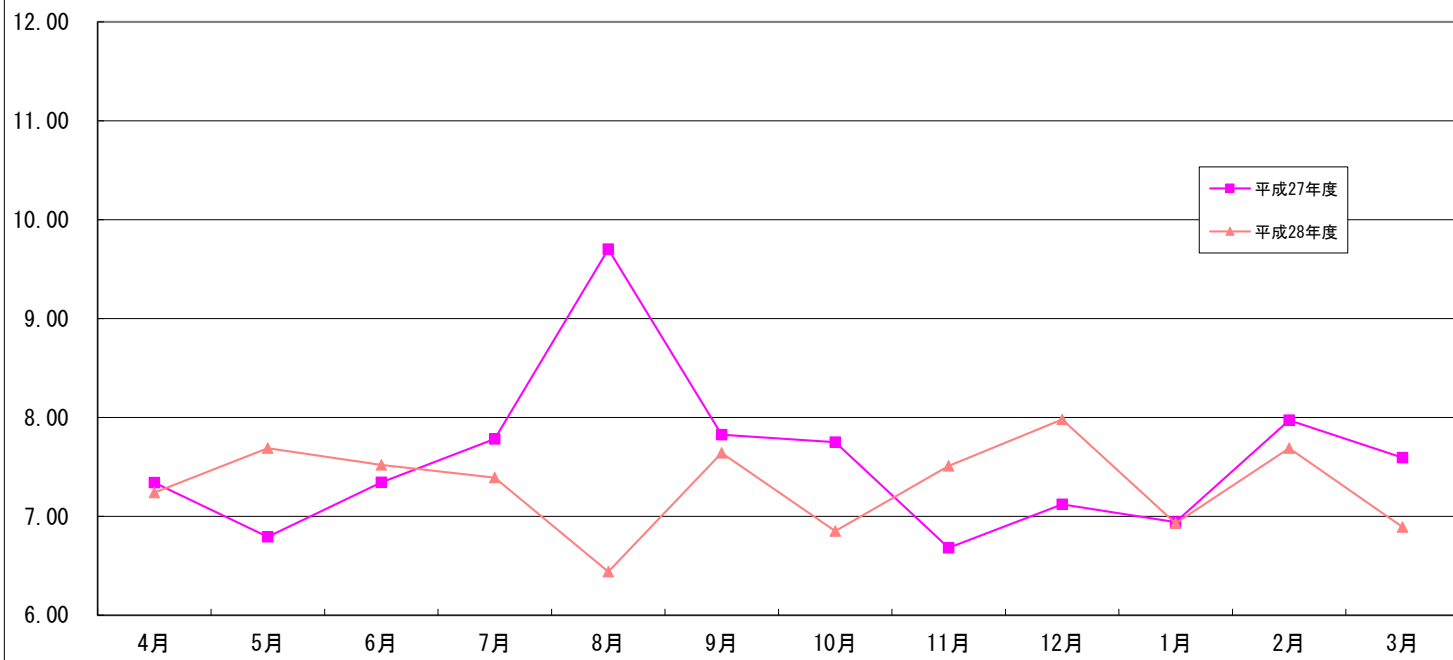
	4月	5月	6月	7月	8月	9月	10月	11月	12月	1月	2月	3月	計
平成27年度	82.15%	85.63%	80.33%	80.63%	84.67%	84.87%	80.71%	85.89%	84.17%	82.36%	91.71%	82.12%	83.48%
平成28年度	81.29%	81.30%	78.45%	80.34%	88.93%	87.69%	89.52%	91.73%	87.17%	86.57%	93.60%	91.92%	86.54%
28-27差	-0.85%	-4.32%	-1.88%	-0.30%	4.26%	2.83%	8.81%	5.84%	3.01%	4.21%	1.89%	9.81%	3.06%



病棟別平均在院日数(平成27・28年度比較)

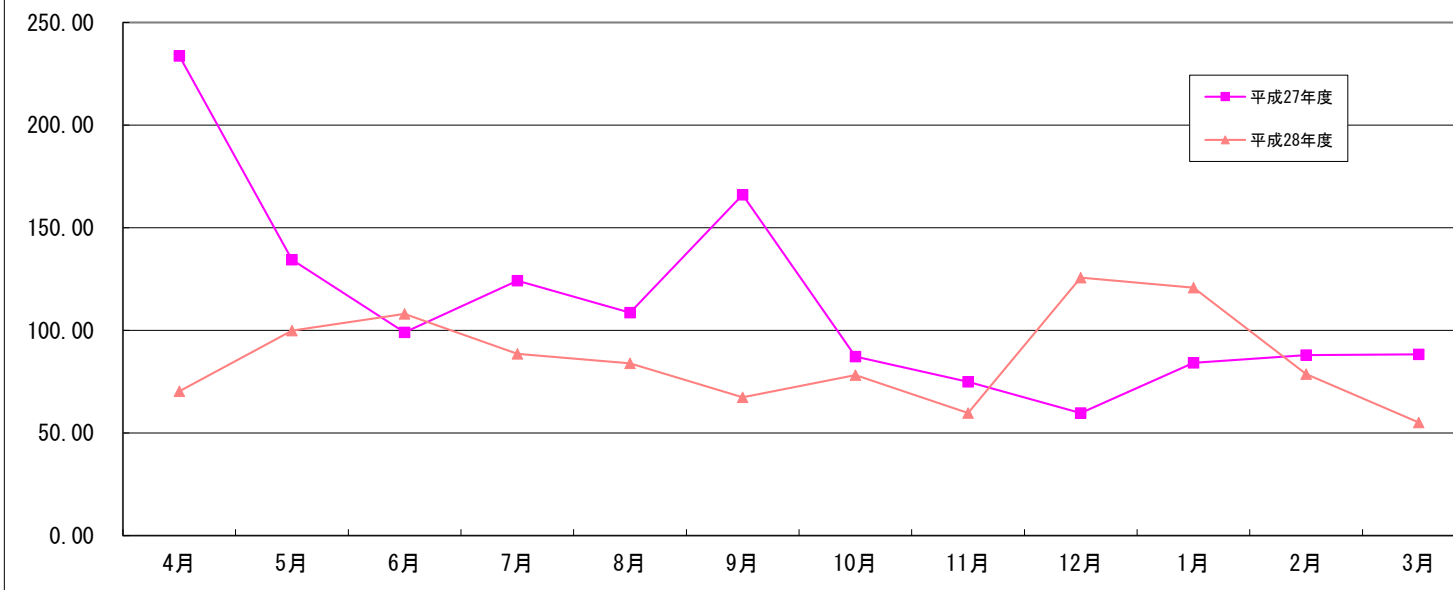
3階東	4月	5月	6月	7月	8月	9月	10月	11月	12月	1月	2月	3月	計
平成27年度	7.34	6.79	7.34	7.78	9.70	7.83	7.75	6.68	7.12	6.94	7.97	7.59	7.57
平成28年度	7.24	7.69	7.52	7.39	6.44	7.64	6.85	7.51	7.98	6.93	7.69	6.89	7.31
28-27差	-0.10	0.90	0.18	-0.39	-3.26	-0.19	-0.90	0.83	0.86	-0.01	-0.28	-0.70	-0.26

3階東平均在院日数



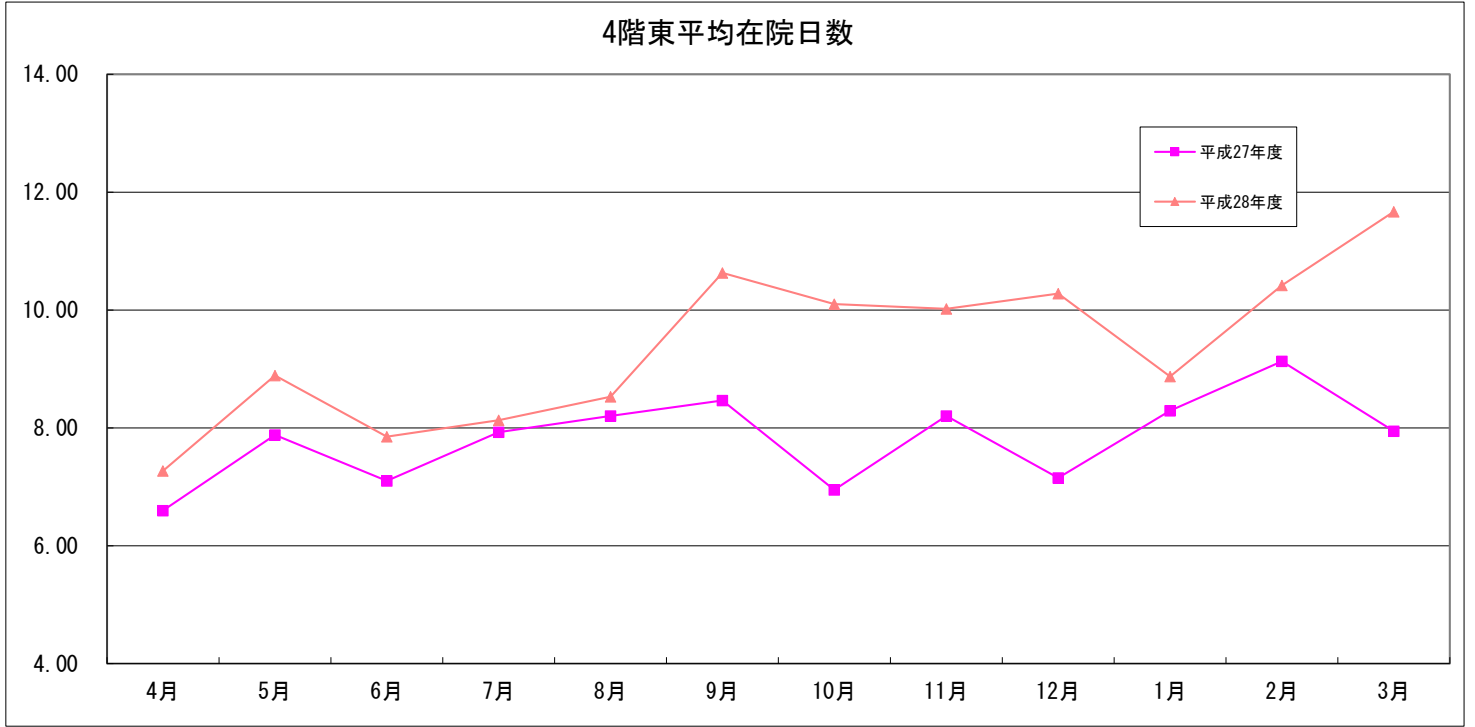
3階西	4月	5月	6月	7月	8月	9月	10月	11月	12月	1月	2月	3月	計
平成27年度	233.75	134.40	99.00	124.24	108.60	166.00	87.22	74.91	59.71	84.22	88.00	88.29	112.36
平成28年度	70.31	99.83	108.00	88.56	83.92	67.39	78.28	59.79	125.70	120.80	78.71	55.12	86.37
28-27差	-163.44	-34.57	9.00	-35.68	-24.68	-98.61	-8.94	-15.12	65.99	36.58	-9.29	-33.17	-25.99

3階西平均在院日数

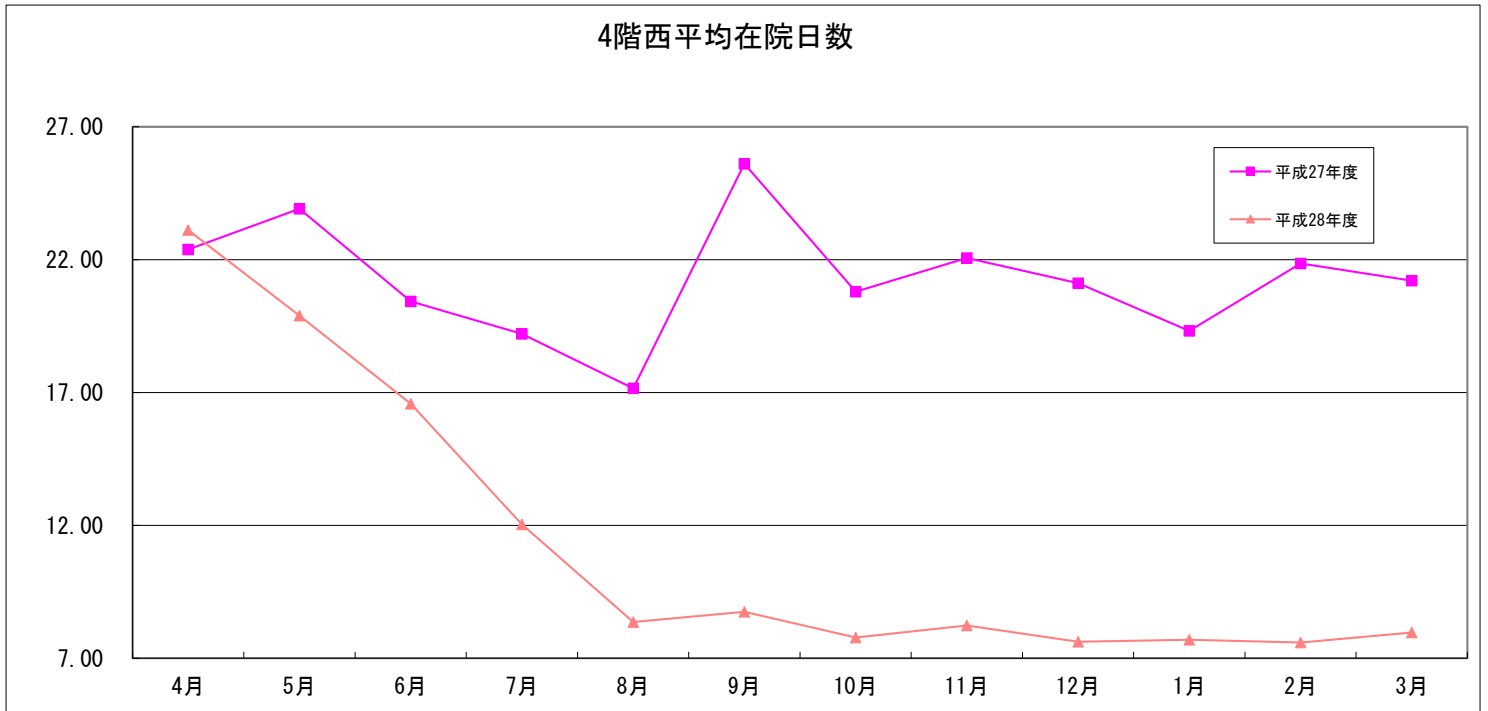


病棟別平均在院日数(平成27・28年度比較)

4階東	4月	5月	6月	7月	8月	9月	10月	11月	12月	1月	2月	3月	計
平成27年度	6.60	7.88	7.10	7.93	8.20	8.47	6.95	8.20	7.15	8.29	9.13	7.94	7.82
平成28年度	7.27	8.89	7.85	8.13	8.53	10.63	10.10	10.02	10.28	8.87	10.42	11.67	9.39
28-27差	0.67	1.01	0.75	0.20	0.33	2.16	3.15	1.82	3.13	0.58	1.29	3.73	1.57

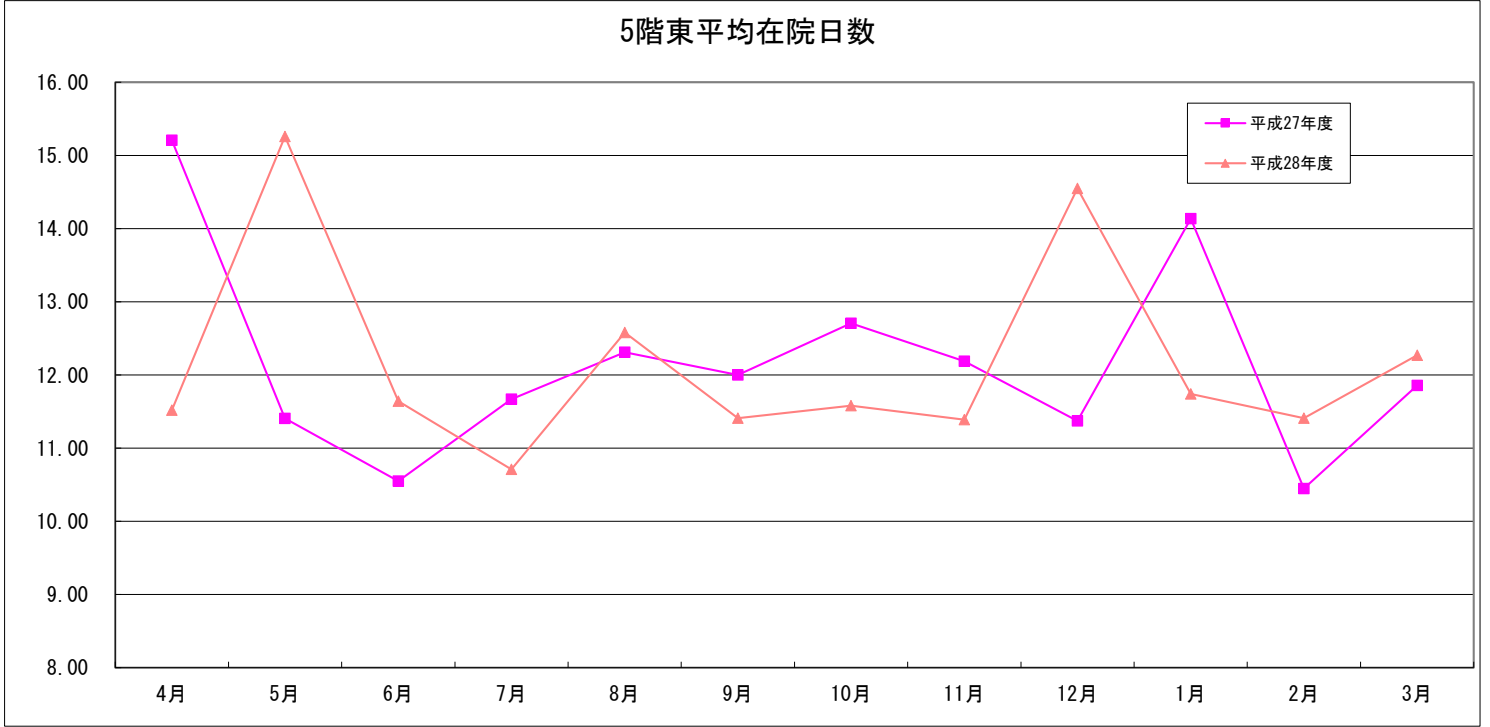


4階西	4月	5月	6月	7月	8月	9月	10月	11月	12月	1月	2月	3月	計
平成27年度	22.38	23.92	20.43	19.20	17.15	25.61	20.80	22.07	21.11	19.31	21.85	21.21	21.25
平成28年度	23.11	19.89	16.57	12.04	8.36	8.75	7.78	8.23	7.62	7.69	7.59	7.97	11.30
28-27差	0.73	-4.03	-3.86	-7.16	-8.79	-16.86	-13.02	-13.84	-13.49	-11.62	-14.26	-13.24	-9.95

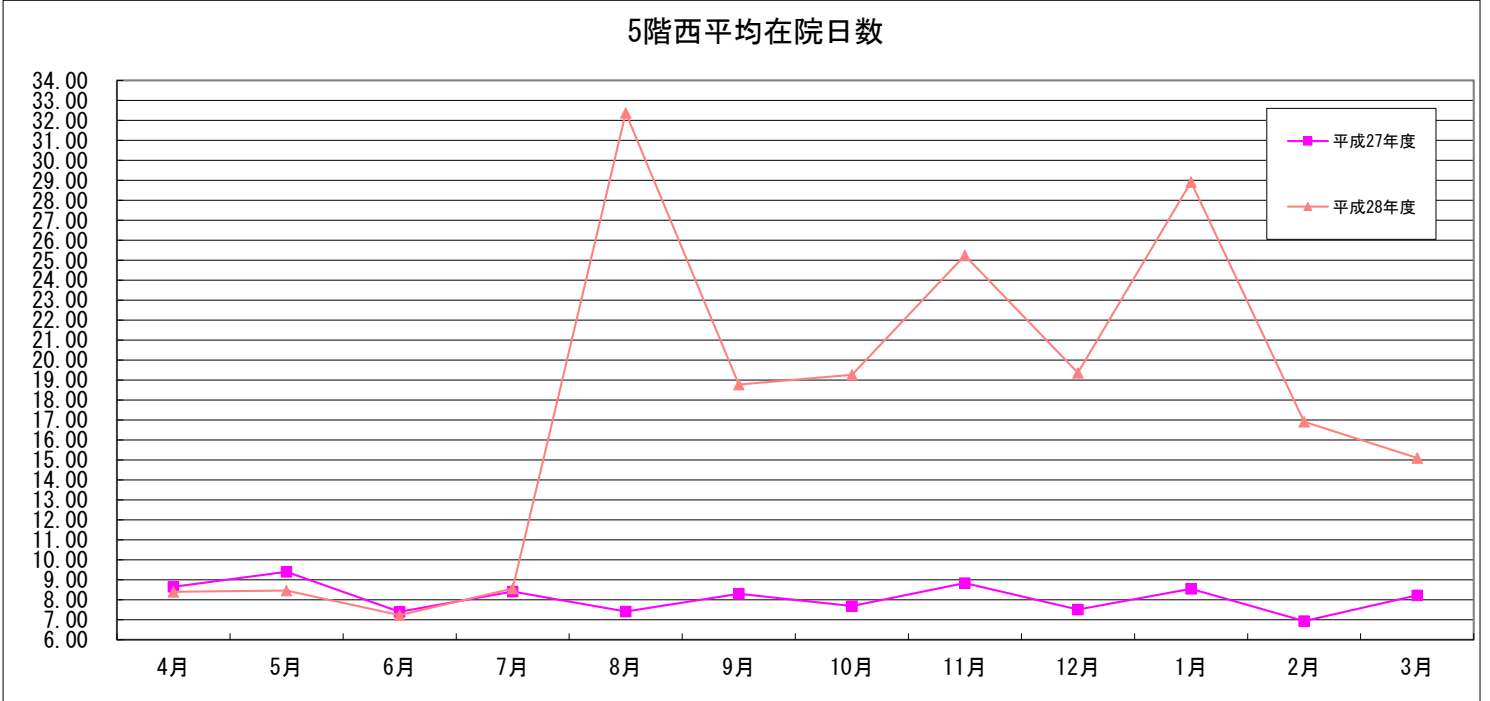


病棟別平均在院日数(平成27・28年度比較)

5階東	4月	5月	6月	7月	8月	9月	10月	11月	12月	1月	2月	3月	計
平成27年度	15.21	11.41	10.55	11.67	12.31	12.00	12.70	12.19	11.37	14.14	10.45	11.86	12.15
平成28年度	11.52	15.26	11.64	10.71	12.58	11.41	11.58	11.39	14.55	11.74	11.41	12.27	12.17
28-27差	-3.69	3.85	1.09	-0.96	0.27	-0.59	-1.12	-0.80	3.18	-2.40	0.96	0.41	0.02

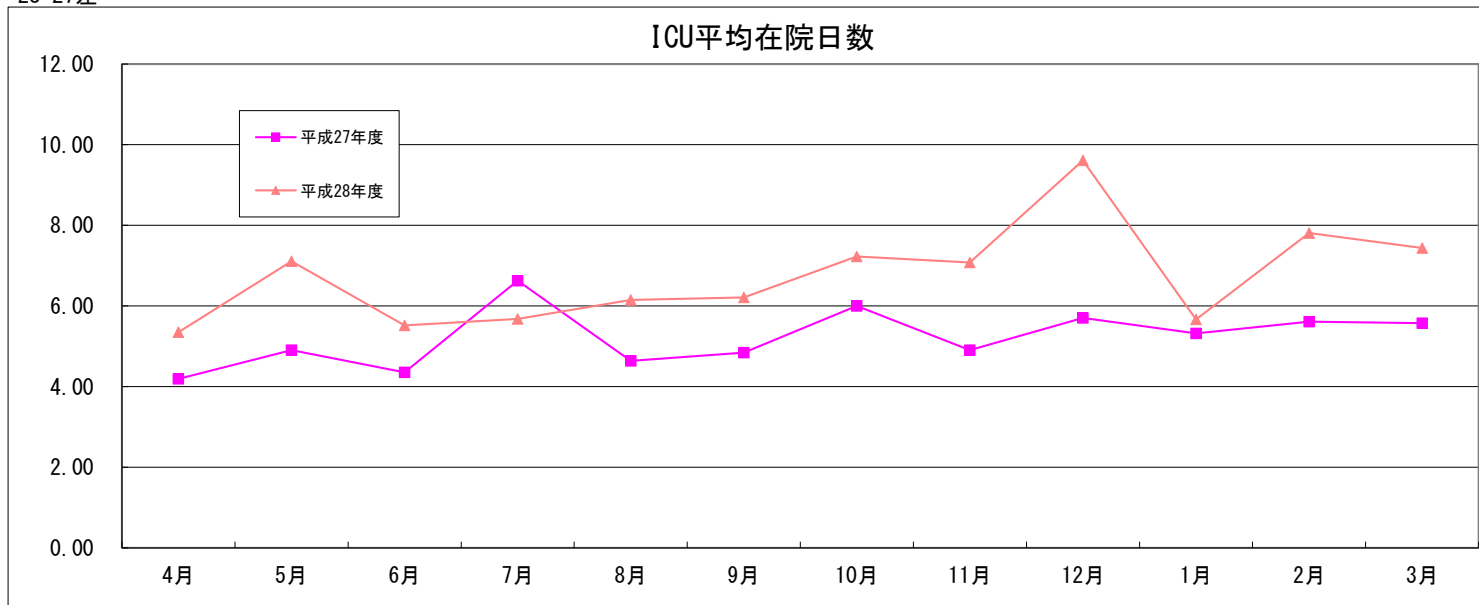


5階西	4月	5月	6月	7月	8月	9月	10月	11月	12月	1月	2月	3月	計
平成27年度	8.65	9.40	7.40	8.41	7.42	8.31	7.69	8.84	7.51	8.56	6.93	8.23	8.11
平成28年度	8.40	8.46	7.23	8.57	32.38	18.78	19.27	25.24	19.37	28.92	16.91	15.10	17.39
28-27差	-0.25	-0.94	-0.17	0.16	24.96	10.47	11.58	16.40	11.86	20.36	9.98	6.87	9.27



病棟別平均在院日数 (平成27・28年度比較)

ICU	4月	5月	6月	7月	8月	9月	10月	11月	12月	1月	2月	3月	計
平成27年度	4.19	4.91	4.35	6.63	4.64	4.84	6.00	4.90	5.71	5.32	5.61	5.57	5.22
平成28年度	5.35	7.11	5.52	5.68	6.15	6.21	7.23	7.08	9.61	5.67	7.81	7.44	6.74
28-27差	1.16	2.20	1.17	-0.95	1.51	1.37	1.23	2.18	3.90	0.35	2.20	1.87	1.52

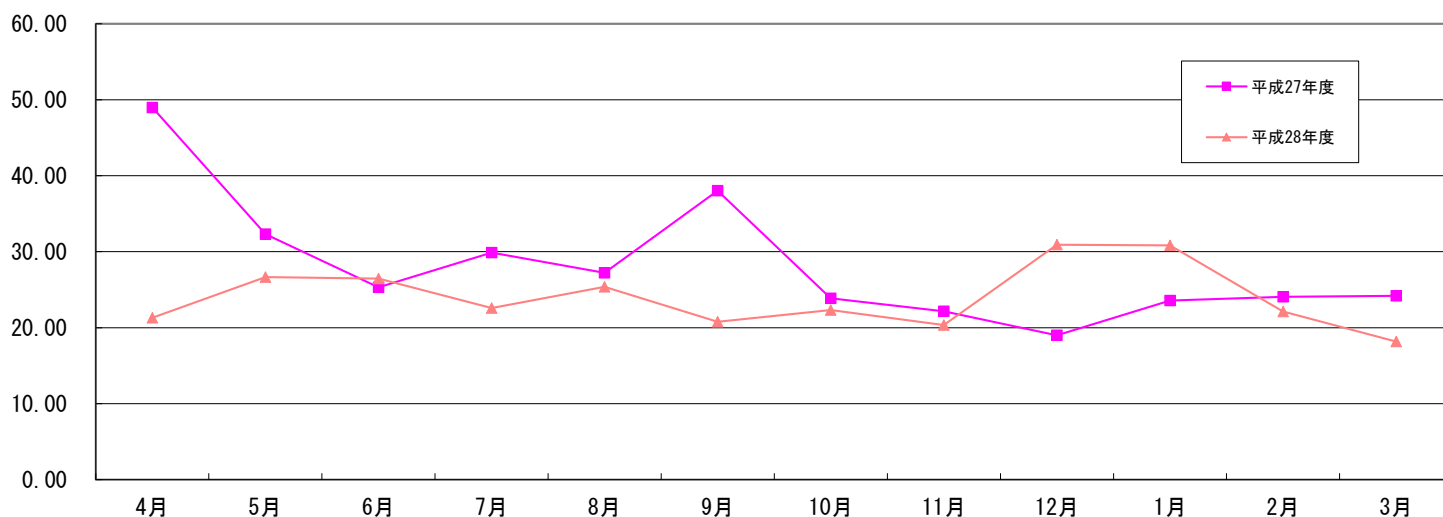


平均在院日数(平成27・28年度比較)

(300床)

	4月	5月	6月	7月	8月	9月	10月	11月	12月	1月	2月	3月	計
平成27年度	48.99	32.30	25.30	29.87	27.23	38.03	23.85	22.15	19.00	23.58	24.06	24.19	28.21
平成28年度	21.31	26.67	26.47	22.57	25.37	20.77	22.31	20.36	30.92	30.83	22.12	18.17	23.99
28-27差	-27.68	-5.63	1.17	-7.31	-1.86	-17.27	-1.54	-1.78	11.92	7.25	-1.93	-6.02	-4.22

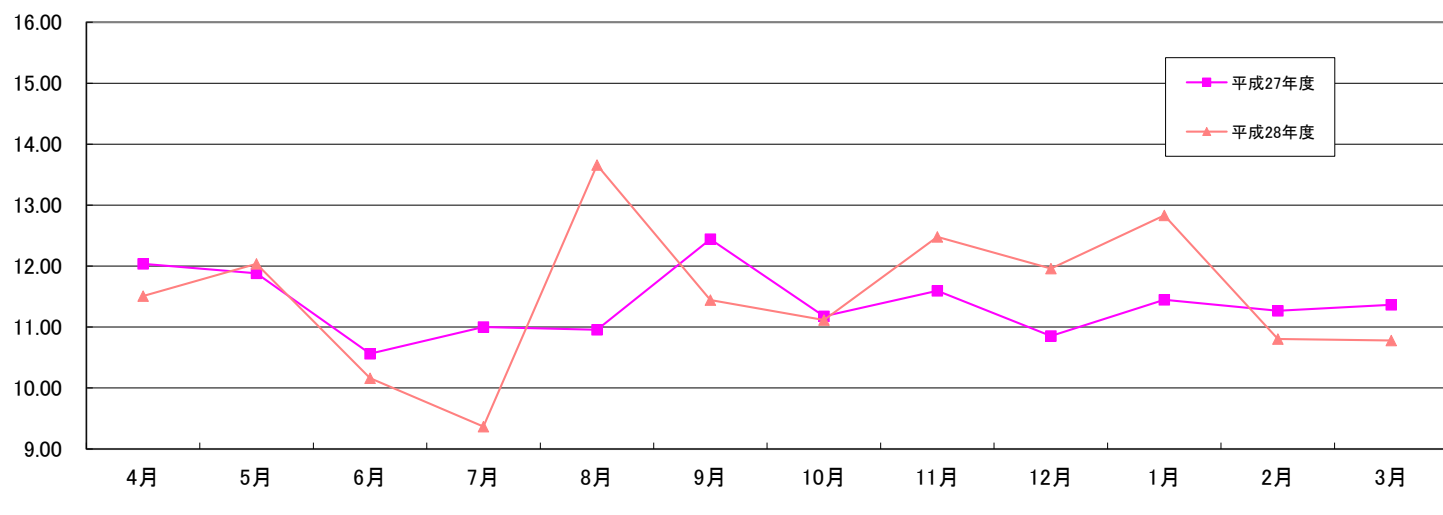
平均在院日数(300床)



(250床)

	4月	5月	6月	7月	8月	9月	10月	11月	12月	1月	2月	3月	計
平成27年度	12.04	11.88	10.56	11.00	10.96	12.44	11.18	11.60	10.85	11.45	11.27	11.37	11.38
平成28年度	11.51	12.04	10.16	9.37	13.66	11.44	11.12	12.48	11.96	12.83	10.80	10.78	11.51
28-27差	-0.53	0.16	-0.40	-1.63	2.70	-1.00	-0.06	0.88	1.11	1.38	-0.46	-0.59	0.13

平均在院日数(250床)



「平均在院日数」について

平均在院日数は、平均すると患者がどの位の期間病院に入院していたかを表す指標で、病院の収益性に大きな影響を及ぼす要素の1つです。

病院の施設規模を一定とした場合、病床利用率を高く(空きベッド数を少なく)維持したままで平均在院日数を短くすることができれば入院患者の回転率が高くなり、入院収入の増加につながると言えます。

(厚生労働省ホームページ「病院報告」(平成13年12月分概数)より引用)

※ 平均在院日数の計算方法

$$\text{平均在院日数} = \frac{\text{在院患者延数}}{1/2 (\text{新入院患者数} + \text{退院患者数})}$$

平成28年度患者紹介・逆紹介率統計表

	初診患者数	紹介状持参者	救急患者の数	紹介率(%)
4月	1,115	497	160	58.9%
5月	1,278	508	178	53.7%
6月	1,273	511	151	52.0%
7月	1,442	463	248	49.3%
8月	1,622	494	231	44.7%
9月	1,222	529	152	55.7%
10月	1,256	520	165	54.5%
11月	1,196	446	159	50.6%
12月	1,205	431	172	50.0%
1月	1,311	409	195	46.1%
2月	1,150	392	184	50.1%
3月	1,180	478	176	55.4%
合計	15,250	5,678	2,171	51.5%

$$\text{一般病院紹介率} = \frac{\text{紹介患者数} + \text{救急車による搬入患者}}{\text{初診患者の数}}$$

* 端数切り捨て、小数点第1位まで記入

	初診患者数	逆紹介患者数	逆紹介率(%)
4月	1,115	322	28.9%
5月	1,278	316	24.7%
6月	1,273	351	27.6%
7月	1,442	341	23.6%
8月	1,622	356	21.9%
9月	1,222	322	26.4%
10月	1,256	348	27.7%
11月	1,196	313	26.2%
12月	1,205	330	27.4%
1月	1,311	285	21.7%
2月	1,150	298	25.9%
3月	1,180	348	29.5%
合計	15,250	3,930	25.8%

$$\text{一般病院逆紹介率} = \frac{\text{逆紹介患者数}}{\text{初診患者の数}} \times 100$$

* 端数切り捨て、小数点第1位まで記入

	紹介状持参患者数	返書	返書率(%)
4月	497	274	55.1%
5月	508	294	57.9%
6月	511	276	54.0%
7月	463	285	61.6%
8月	494	284	57.5%
9月	529	298	56.3%
10月	520	304	58.5%
11月	446	250	56.1%
12月	431	251	58.2%
1月	409	244	59.7%
2月	392	235	59.9%
3月	478	318	66.5%
合計	5,678	3,313	58.3%

$$\text{一般病院逆紹介率} = \frac{\text{返書作成}}{\text{紹介状持参患者数}} \times 100$$

* 端数切り捨て、小数点第1位まで記入