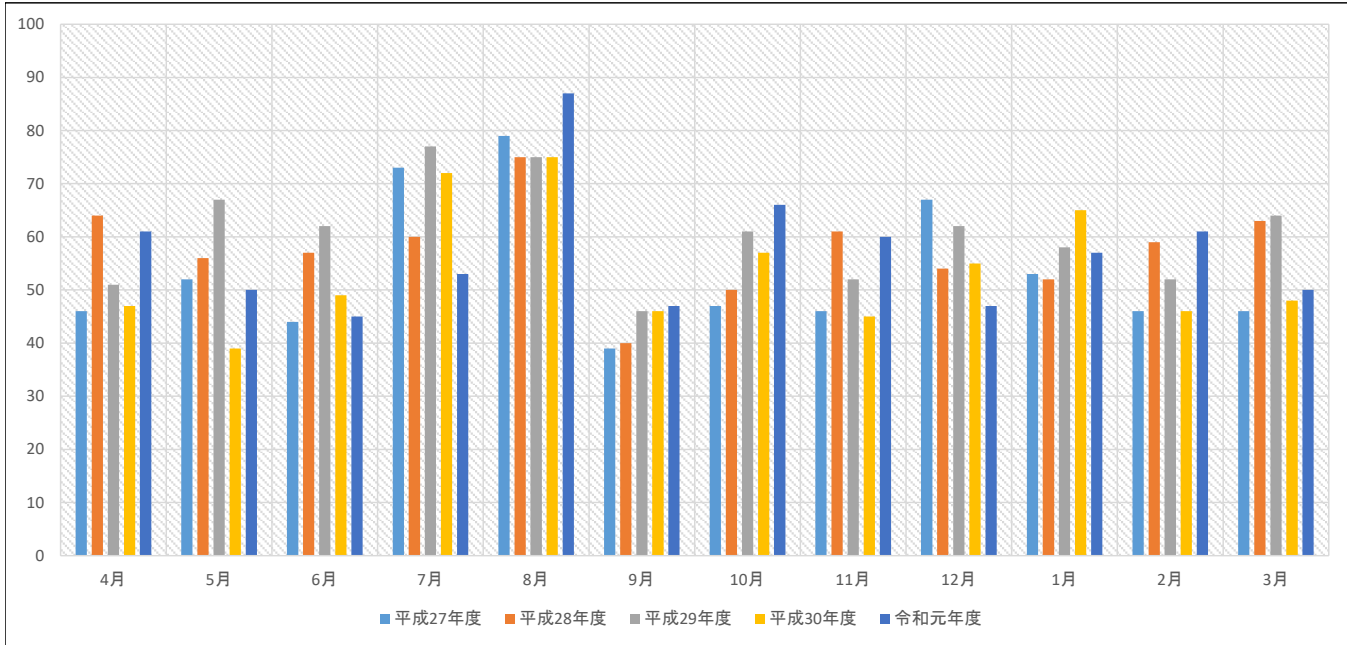


救急車受入患者状況

令和元年度 救急車受入件数

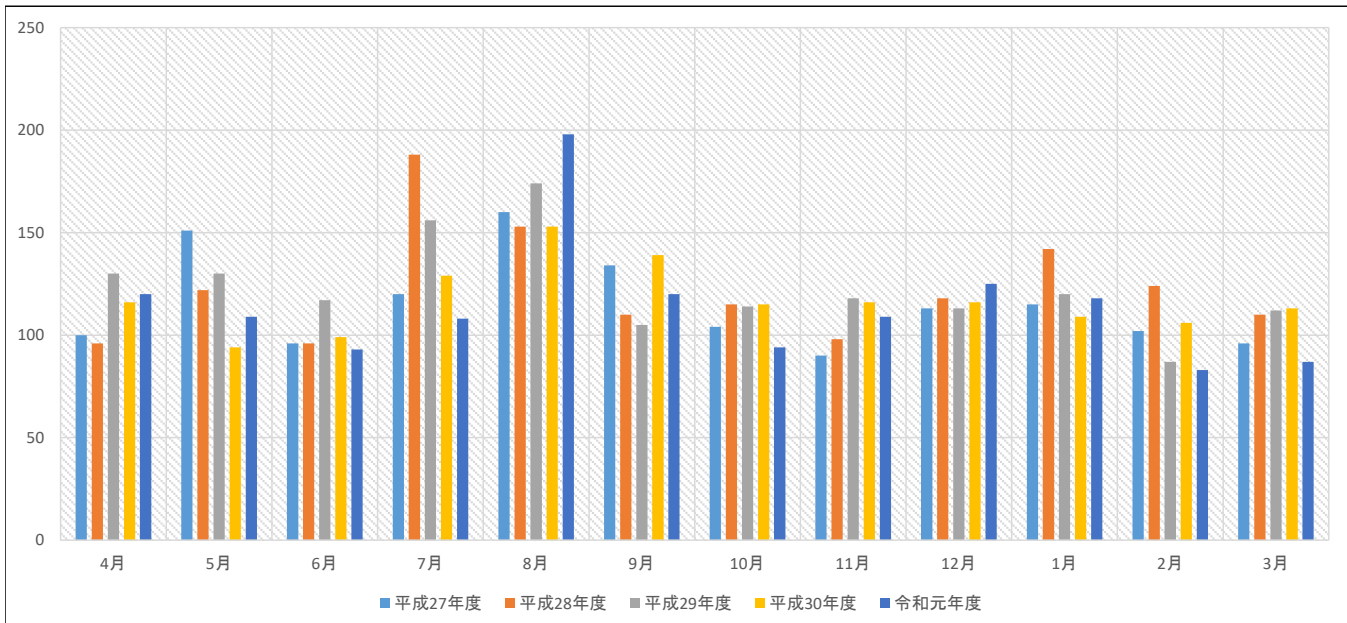
時間内救急救急車

	4月	5月	6月	7月	8月	9月	10月	11月	12月	1月	2月	3月	合計	平均
平成27年度	46	52	44	73	79	39	47	46	67	53	46	46	638	53
平成28年度	64	56	57	60	75	40	50	61	54	52	59	63	691	58
平成29年度	51	67	62	77	75	46	61	52	62	58	52	64	727	61
平成30年度	47	39	49	72	75	46	57	45	55	65	46	48	644	54
令和元年度	61	50	45	53	87	47	66	60	47	57	61	50	684	57



時間外救急救急車

	4月	5月	6月	7月	8月	9月	10月	11月	12月	1月	2月	3月	合計	平均
平成27年度	100	151	96	120	160	134	104	90	113	115	102	96	1,381	115
平成28年度	96	122	96	188	153	110	115	98	118	142	124	110	1,472	123
平成29年度	130	130	117	156	174	105	114	118	113	120	87	112	1,476	123
平成30年度	116	94	99	129	153	139	115	116	116	109	106	113	1,405	117
令和元年度	120	109	93	108	198	120	94	109	125	118	83	87	1,364	114



救急車受入患者状況

救急車利用患者数

	4月	5月	6月	7月	8月	9月	10月	11月	12月	1月	2月	3月	計	平均
入院	104	74	61	67	98	76	82	87	86	97	72	64	968	81
外来	77	85	77	94	187	91	78	82	86	78	72	73	1,080	90
合計	181	159	138	161	285	167	160	169	172	175	144	137	2,048	171
平成27年度	54%	43%	45%	38%	41%	49%	56%	54%	52%	58%	56%	44%		49%
平成28年度	54%	52%	56%	46%	39%	49%	50%	50%	51%	49%	45%	50%		49%
平成29年度	47%	38%	49%	38%	38%	50%	51%	46%	46%	45%	42%	47%		45%
平成30年度	45%	50%	49%	48%	36%	46%	53%	45%	49%	47%	47%	52%		47%
令和元年度	57%	47%	44%	42%	34%	46%	51%	51%	50%	55%	50%	47%		48%

科別救急車利用患者数（時間内）

	内科	外科	整形外科	産婦人科	小児科	精神科	耳鼻咽喉科	脳神経外科	心臓血管外科	眼科	循環器科	泌尿器科	皮膚科	放射線科	形成外科	歯科口腔外科	合計
4月	22	3	9	2	3	0	3	8	1	0	8	2	0	0	0	0	61
5月	21	2	12	0	4	0	1	3	1	0	6	0	0	0	0	0	50
6月	19	5	7	1	2	0	1	7	1	0	1	0	1	0	0	0	45
7月	22	1	14	0	4	0	2	8	0	0	2	0	0	0	0	0	53
8月	44	3	14	0	7	0	2	9	0	1	4	2	1	0	0	0	87
9月	16	4	9	0	5	0	0	7	1	1	1	2	0	0	0	1	47
10月	39	4	8	0	0	0	1	6	2	0	5	1	0	0	0	0	66
11月	29	2	12	1	5	0	0	5	0	0	6	0	0	0	0	0	60
12月	25	3	9	0	1	0	1	5	0	0	0	3	0	0	0	0	47
1月	26	2	13	0	4	0	2	4	1	0	5	0	0	0	0	0	57
2月	28	6	8	0	2	0	6	6	0	0	2	2	1	0	0	0	61
3月	25	0	10	0	2	1	1	4	4	0	2	1	0	0	0	0	50
合計	316	35	125	4	39	1	20	72	11	2	42	13	3	0	0	1	684
平均	26	3	10	0	3	0	2	6	1	0	4	1	0	0	0	0	57

科別救急車利用患者数（時間外）

	内科	外科	整形外科	産婦人科	小児科	精神科	耳鼻咽喉科	脳神経外科	心臓血管外科	眼科	循環器科	泌尿器科	皮膚科	放射線科	形成外科	歯科口腔外科	合計
4月	65	13	16	8	1	2	11	0	0	2	2	0	0	0	0	0	120
5月	58	9	9	1	7	0	2	13	1	0	5	3	1	0	0	0	109
6月	60	5	11	0	3	0	1	6	1	0	4	1	1	0	0	0	93
7月	48	3	10	0	16	0	9	8	0	1	9	4	0	0	0	0	108
8月	106	14	28	2	19	0	3	16	1	1	4	2	2	0	0	0	198
9月	51	5	24	0	14	0	0	10	0	0	10	4	2	0	0	0	120
10月	53	3	13	2	9	0	1	5	0	0	4	3	1	0	0	0	94
11月	57	4	23	0	6	0	2	6	0	0	9	2	0	0	0	0	109
12月	70	6	10	0	9	0	0	12	1	0	14	3	0	0	0	0	125
1月	48	5	23	0	12	0	5	16	0	0	7	1	1	0	0	0	118
2月	42	1	21	0	4	0	2	10	0	0	1	2	0	0	0	0	83
3月	45	10	11	1	5	1	1	8	0	0	2	3	0	0	0	0	87
合計	703	78	199	14	105	3	37	110	4	4	71	28	8	0	0	0	1,364
平均	59	7	17	1	9	0	3	9	0	0	6	2	1	0	0	0	114

救急車受入患者状況

科別救急車利用患者数（合計）

	内科	外科	整形外科	産婦人科	小児科	精神科	耳鼻咽喉科	脳神経外科	心臓血管外科	眼科	循環器科	泌尿器科	皮膚科	放射線科	形成外科	歯科口腔外科	合計
4月	87	16	25	10	4	2	14	8	1	2	10	2	0	0	0	0	181
5月	79	11	21	1	11	0	3	16	2	0	11	3	1	0	0	0	159
6月	79	10	18	1	5	0	2	13	2	0	5	1	2	0	0	0	138
7月	70	4	24	0	20	0	11	16	0	1	11	4	0	0	0	0	161
8月	150	17	42	2	26	0	5	25	1	2	8	4	3	0	0	0	285
9月	67	9	33	0	19	0	0	17	1	1	11	6	2	0	0	1	167
10月	92	7	21	2	9	0	2	11	2	0	9	4	1	0	0	0	160
11月	86	6	35	1	11	0	2	11	0	0	15	2	0	0	0	0	169
12月	95	9	19	0	10	0	1	17	1	0	14	6	0	0	0	0	172
1月	74	7	36	0	16	0	7	20	1	0	12	1	1	0	0	0	175
2月	70	7	29	0	6	0	8	16	0	0	3	4	1	0	0	0	144
3月	70	10	21	1	7	2	2	12	4	0	4	4	0	0	0	0	137
合計	1,019	113	324	18	144	4	57	182	15	6	113	41	11	0	0	1	2,048
平均	84.9	9.4	27.0	1.5	12.0	0.3	4.8	15.2	1.3	0.5	9.4	3.4	0.9	0.0	0.0	0.1	171

