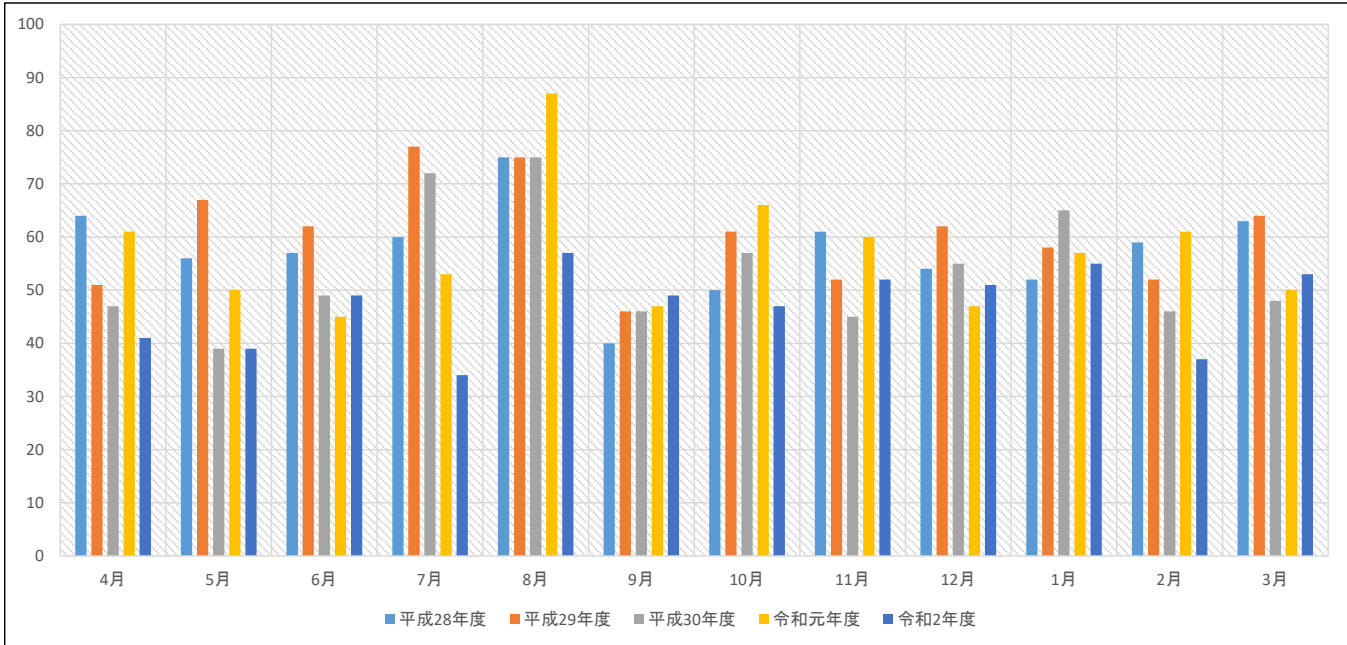


救急車受入患者状況

令和2年度 救急車受入件数

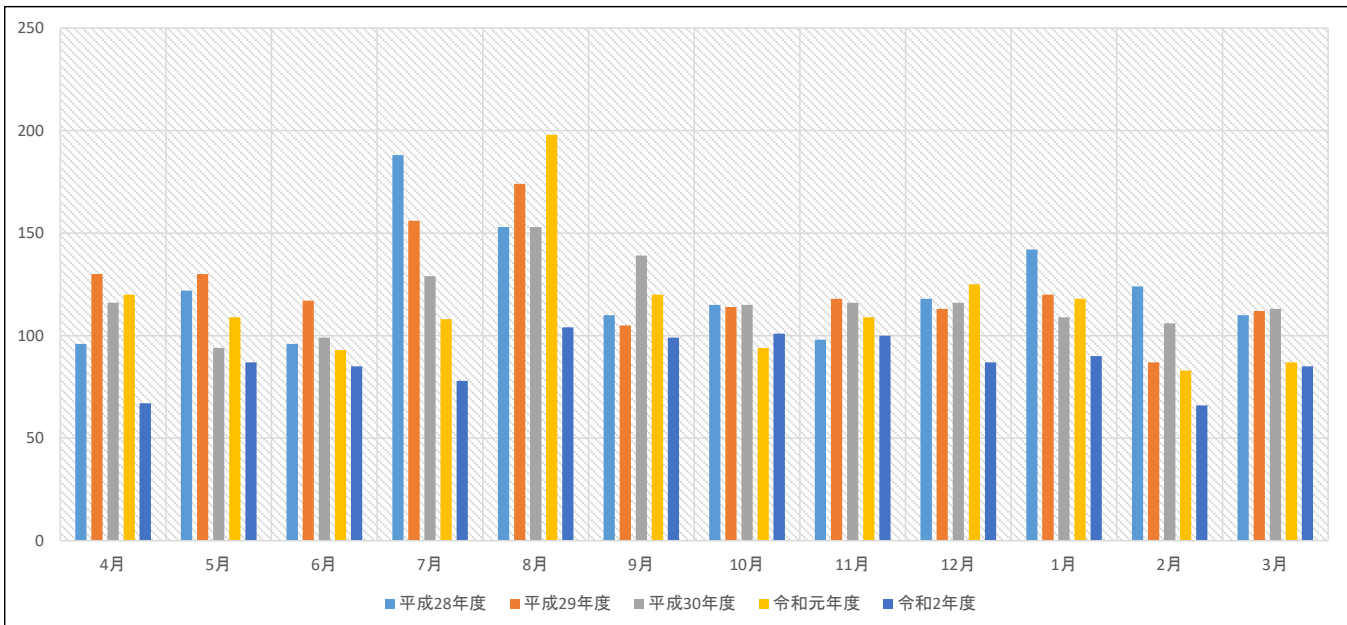
時間内救急救急車

	4月	5月	6月	7月	8月	9月	10月	11月	12月	1月	2月	3月	合計	平均
平成28年度	64	56	57	60	75	40	50	61	54	52	59	63	691	58
平成29年度	51	67	62	77	75	46	61	52	62	58	52	64	727	61
平成30年度	47	39	49	72	75	46	57	45	55	65	46	48	644	54
令和元年度	61	50	45	53	87	47	66	60	47	57	61	50	684	57
令和2年度	41	39	49	34	57	49	47	52	51	55	37	53	564	47



時間外救急救急車

	4月	5月	6月	7月	8月	9月	10月	11月	12月	1月	2月	3月	合計	平均
平成28年度	96	122	96	188	153	110	115	98	118	142	124	110	1,472	123
平成29年度	130	130	117	156	174	105	114	118	113	120	87	112	1,476	123
平成30年度	116	94	99	129	153	139	115	116	116	109	106	113	1,405	117
令和元年度	120	109	93	108	198	120	94	109	125	118	83	87	1,364	114
令和2年度	67	87	85	78	104	99	101	100	87	90	66	85	1,049	87



救急車受入患者状況

救急車利用患者数

	4月	5月	6月	7月	8月	9月	10月	11月	12月	1月	2月	3月	計	平均
入院	58	70	68	54	88	94	82	91	68	82	63	84	902	75
外来	50	56	66	58	73	54	66	61	70	63	40	54	711	59
合計	108	126	134	112	161	148	148	152	138	145	103	138	1,613	134
平成28年度	54%	52%	56%	46%	39%	49%	50%	50%	51%	49%	45%	50%		49%
平成29年度	47%	38%	49%	38%	38%	50%	51%	46%	46%	45%	42%	47%		45%
平成30年度	45%	50%	49%	48%	36%	46%	53%	45%	49%	47%	47%	52%		47%
令和元年度	57%	47%	44%	42%	34%	46%	51%	51%	50%	55%	50%	47%		48%
令和2年度	54%	56%	51%	48%	55%	64%	55%	60%	49%	57%	61%	61%		56%

科別救急車利用患者数（時間内）

	内科	外科	整形外科	産婦人科	小児科	精神科	耳鼻咽喉科	脳神経外科	心臓血管外科	眼科	循環器科	泌尿器科	皮膚科	放射線科	形成外科	歯科口腔外科	合計
4月	19	4	7	1	2			3			4	1					41
5月	18	2	6	1	1		2	3	2		3					1	39
6月	21	1	10		2			6	2	1	3	3					49
7月	16	3	3	1	1		1	3			6						34
8月	30	3	14		1			4			4					1	57
9月	20		11		3		1	2	2	1	8	1					49
10月	18	3	11		2		1	5	1	2	4						47
11月	27		13	2	1		1	2			4	2					52
12月	27	1	12	1			1	5			3					1	51
1月	19	3	20		1			2	2		5	3					55
2月	15	1	6	1	3			6	3		2						37
3月	20		11		2		1	4	2		9	4					53
合計	250	21	124	7	19	0	8	45	14	4	55	14	0	0	0	3	564
平均	21	2	10	1	2	-	1	4	2	1	5	2	-	-	-	1	47

科別救急車利用患者数（時間外）

	内科	外科	整形外科	産婦人科	小児科	精神科	耳鼻咽喉科	脳神経外科	心臓血管外科	眼科	循環器科	泌尿器科	皮膚科	放射線科	形成外科	歯科口腔外科	合計
4月	30	6	14		1		2	7	1		6						67
5月	39	10	15	2	2		2	7	1	1	5	3					87
6月	46	3	14	1	6		3	4			6	2					85
7月	37	3	14	1	8	1	3	5			5	1					78
8月	62	8	14		6		1	4			3	5	1				104
9月	53	3	15		7		1	10	1		5	4					99
10月	46	7	17	2	2	1	4	14	1		5		1		1		101
11月	49	5	23		7			7			6	3					100
12月	44	9	13	1	6		2	6			2	4					87
1月	47	4	17		4		1	8			5	4					90
2月	39	11	4				2	6			4						66
3月	40	8	17	1	6		1	3	2		3	4					85
合計	532	77	177	8	55	2	22	81	6	1	55	30	2	0	1	0	1,049
平均	44	6	15	1	5	1	2	7	1	1	5	3	1	-	1	-	87

救急車受入患者状況

科別救急車利用患者数（合計）

	内科	外科	整形外科	産婦人科	小児科	精神科	耳鼻咽喉科	脳神経外科	心臓血管外科	眼科	循環器科	泌尿器科	皮膚科	放射線科	形成外科	歯科口腔外科	合計
4月	49	10	21	1	3	0	2	10	1	0	10	1	0	0	0	0	108
5月	57	12	21	3	3	0	4	10	3	1	8	3	0	0	0	1	126
6月	67	4	24	1	8	0	3	10	2	1	9	5	0	0	0	0	134
7月	53	6	17	2	9	1	4	8	0	0	11	1	0	0	0	0	112
8月	92	11	28	0	7	0	1	8	0	0	7	5	1	0	0	1	161
9月	73	3	26	0	10	0	2	12	3	1	13	5	0	0	0	0	148
10月	64	10	28	2	4	1	5	19	2	2	9	0	1	0	1	0	148
11月	76	5	36	2	8	0	1	9	0	0	10	5	0	0	0	0	152
12月	71	10	25	2	6	0	3	11	0	0	5	4	0	0	0	1	138
1月	66	7	37	0	5	0	1	10	2	0	10	7	0	0	0	0	145
2月	54	12	10	1	3	0	2	12	3	0	6	0	0	0	0	0	103
3月	60	8	28	1	8	0	2	7	4	0	12	8	0	0	0	0	138
合計	782	98	301	15	74	2	30	126	20	5	110	44	2	0	1	3	1,613
平均	65.2	8.2	25.1	1.3	6.2	0.2	2.5	10.5	1.7	0.4	9.2	3.7	0.2	0.0	0.1	0.3	134

