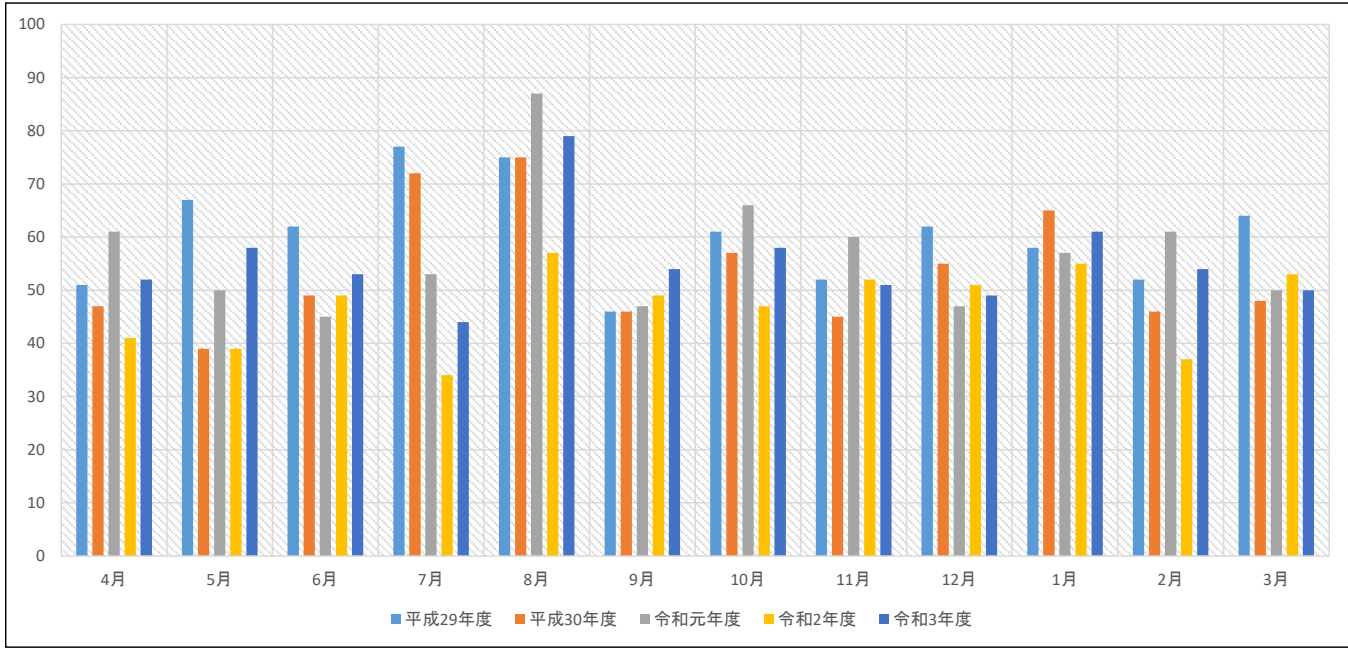


救急車受入患者状況

令和3年度 救急車受入件数

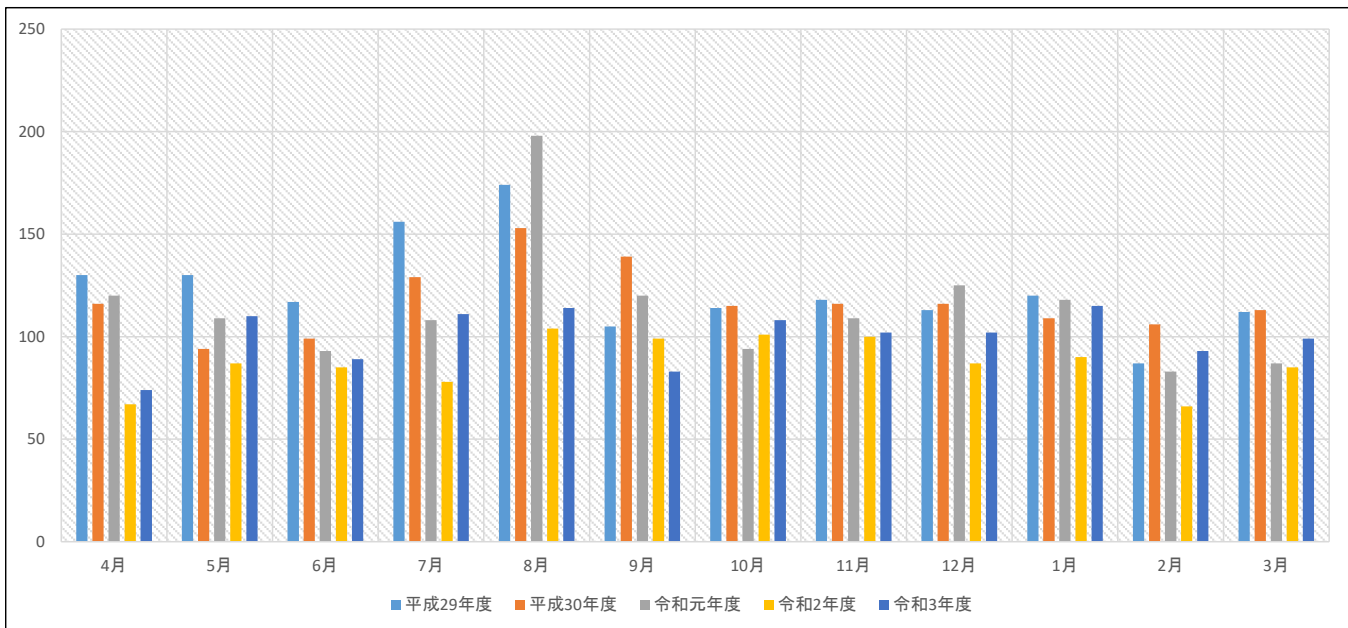
時間内救急救急車

	4月	5月	6月	7月	8月	9月	10月	11月	12月	1月	2月	3月	合計	平均
平成29年度	51	67	62	77	75	46	61	52	62	58	52	64	727	61
平成30年度	47	39	49	72	75	46	57	45	55	65	46	48	644	54
令和元年度	61	50	45	53	87	47	66	60	47	57	61	50	684	57
令和2年度	41	39	49	34	57	49	47	52	51	55	37	53	564	47
令和3年度	52	58	53	44	79	54	58	51	49	61	54	50	663	55



時間外救急救急車

	4月	5月	6月	7月	8月	9月	10月	11月	12月	1月	2月	3月	合計	平均
平成29年度	130	130	117	156	174	105	114	118	113	120	87	112	1,476	123
平成30年度	116	94	99	129	153	139	115	116	116	109	106	113	1,405	117
令和元年度	120	109	93	108	198	120	94	109	125	118	83	87	1,364	114
令和2年度	67	87	85	78	104	99	101	100	87	90	66	85	1,049	87
令和3年度	74	110	89	111	114	83	108	102	102	115	93	99	1,200	100



救急車受入患者状況

救急車利用患者数

	4月	5月	6月	7月	8月	9月	10月	11月	12月	1月	2月	3月	計	平均
入院	59	83	65	70	81	71	87	79	87	94	82	85	943	79
外来	67	85	77	85	112	66	79	74	64	82	65	64	920	77
合計	126	168	142	155	193	137	166	153	151	176	147	149	1,863	155
平成29年度	47%	38%	49%	38%	38%	50%	51%	46%	46%	45%	42%	47%		45%
平成30年度	45%	50%	49%	48%	36%	46%	53%	45%	49%	47%	47%	52%		47%
令和元年度	57%	47%	44%	42%	34%	46%	51%	51%	50%	55%	50%	47%		48%
令和2年度	54%	56%	51%	48%	55%	64%	55%	60%	49%	57%	61%	61%		56%
令和3年度	47%	49%	46%	45%	42%	52%	52%	52%	58%	53%	56%	57%		51%

科別救急車利用患者数（時間内）

	内科	外科	整形外科	産婦人科	小児科	精神科	耳鼻咽喉科	脳神経外科	心臓血管外科	眼科	循環器科	泌尿器科	皮膚科	放射線科	形成外科	歯科口腔外科	合計
4月	22	1	12	0	1	0	2	6	1	2	4	1	0	0	0	0	52
5月	31	1	14	0	1	0	3	2	1	0	3	2	0	0	0	0	58
6月	26	1	15	0	0	0	3	5	2	0	1	0	0	0	0	0	53
7月	24	0	6	1	2	0	0	3	1	0	5	2	0	0	0	0	44
8月	44	4	5	0	5	0	2	10	1	0	6	2	0	0	0	0	79
9月	24	3	10	0	1	0	2	5	0	0	7	2	0	0	0	0	54
10月	19	1	13	0	4	0	0	11	1	0	8	1	0	0	0	0	58
11月	24	3	8	0	1	0	1	6	3	0	5	0	0	0	0	0	51
12月	23	1	11	0	3	0	1	7	0	0	2	1	0	0	0	0	49
1月	30	1	10	0	1	0	1	6	0	0	10	2	0	0	0	0	61
2月	26	2	11	0		0	1	7	0	0	6	0	0	0	0	1	54
3月	21	3	8	0	1	0	3	8	0	0	5	1	0	0	0	0	50
合計	314	21	123	1	20	0	19	76	10	2	62	14	0	0	0	1	663
平均	26	2	10	0	2	-	2	6	1	0	5	1	-	-	-	0	55

科別救急車利用患者数（時間外）

	内科	外科	整形外科	産婦人科	小児科	精神科	耳鼻咽喉科	脳神経外科	心臓血管外科	眼科	循環器科	泌尿器科	皮膚科	放射線科	形成外科	歯科口腔外科	合計
4月	39	5	9	0	4	2	1	11	0	1	2	0	0	0	0	0	74
5月	55	10	21	1	2	0	4	2	0	0	7	5	3				110
6月	44	14	12	0	7	0	0	7	0	0	5	0	0	0	0	0	89
7月	52	10	17	1	12	0	2	8	0	0	5	2	2	0	0	0	111
8月	64	4	21	0	11	1	0	5	0	0	7	1	0	0	0	0	114
9月	50	3	8	0	10	0	2	6	0	0	1	3	0	0	0	0	83
10月	46	5	21	1	8	0	2	9	0	0	12	3	0	0	1	0	108
11月	57	4	22	0	3	0	1	9	0	0	4	2	0	0	0	0	102
12月	51	5	22	0	6	0	1	8	0	0	6	2	1	0	0	0	102
1月	55	7	24	1	3	0	4	9	0	0	3	9	0	0	0	0	115
2月	58	4	19	0	2	0	1	2	0	0	7	0	0	0	0	0	93
3月	53	8	9	1	8	2	1	7	0	0	9	1	0	0	0	0	99
合計	624	79	205	5	76	5	19	83	0	1	68	28	6	0	1	0	1,200
平均	52	7	17	0	6	0	2	7	0	0	6	2	1	0	0	0	100

救急車受入患者状況

科別救急車利用患者数（合計）

	内科	外科	整形外科	産婦人科	小児科	精神科	耳鼻咽喉科	脳神経外科	心臓血管外科	眼科	循環器科	泌尿器科	皮膚科	放射線科	形成外科	歯科口腔外科	合計
4月	61	6	21	0	5	2	3	17	1	3	6	1	0	0	0	0	126
5月	86	11	35	1	3	0	7	4	1	0	10	7	3	0	0	0	168
6月	70	15	27	0	7	0	3	12	2	0	6	0	0	0	0	0	142
7月	76	10	23	2	14	0	2	11	1	0	10	4	2	0	0	0	155
8月	108	8	26	0	16	1	2	15	1	0	13	3	0	0	0	0	193
9月	74	6	18	0	11	0	4	11	0	0	8	5	0	0	0	0	137
10月	65	6	34	1	12	0	2	20	1	0	20	4	0	0	1	0	166
11月	81	7	30	0	4	0	2	15	3	0	9	2	0	0	0	0	153
12月	74	6	33	0	9	0	2	15	0	0	8	3	1	0	0	0	151
1月	85	8	34	1	4	0	5	15	0	0	13	11	0	0	0	0	176
2月	84	6	30	0	2	0	2	9	0	0	13	0	0	0	0	1	147
3月	74	11	17	1	9	2	4	15	0	0	14	2	0	0	0	0	149
合計	938	100	328	6	96	5	38	159	10	3	130	42	6	0	1	1	1,863
平均	78.2	8.3	27.3	0.5	8.0	0.4	3.2	13.3	0.8	0.3	10.8	3.5	0.5	0.0	0.1	0.1	155

