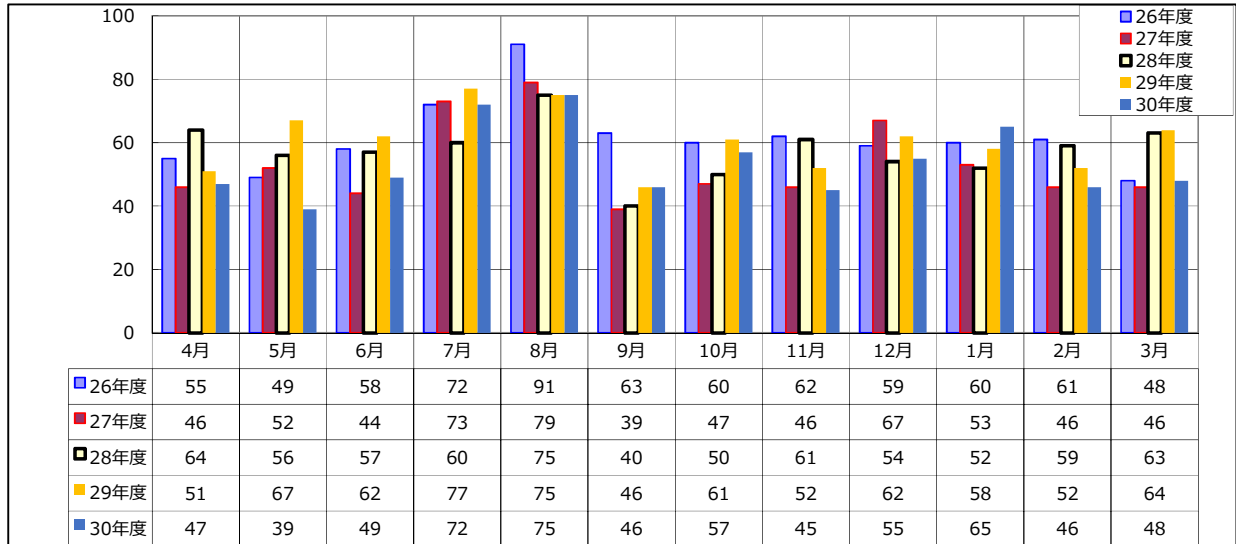


救急車受入患者状況

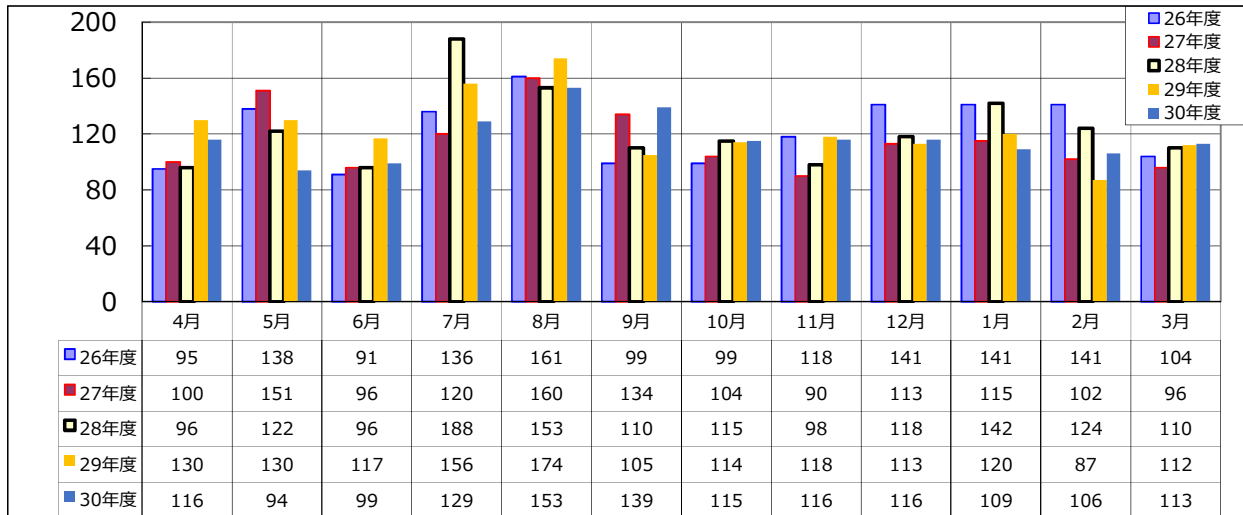
時間内救急救急車

	4月	5月	6月	7月	8月	9月	10月	11月	12月	1月	2月	3月	計	平均
26年度	55	49	58	72	91	63	60	62	59	60	61	48	738	62
27年度	46	52	44	73	79	39	47	46	67	53	46	46	638	53
28年度	64	56	57	60	75	40	50	61	54	52	59	63	691	58
29年度	51	67	62	77	75	46	61	52	62	58	52	64	727	61
30年度	47	39	49	72	75	46	57	45	55	65	46	48	644	54



時間外救急救急車

	4月	5月	6月	7月	8月	9月	10月	11月	12月	1月	2月	3月	計	平均
26年度	95	138	91	136	161	99	99	118	141	141	141	104	1,464	122
27年度	100	151	96	120	160	134	104	90	113	115	102	96	1,381	115
28年度	96	122	96	188	153	110	115	98	118	142	124	110	1,472	123
29年度	130	130	117	156	174	105	114	118	113	120	87	112	1,476	123
30年度	116	94	99	129	153	139	115	116	116	109	106	113	1,405	117



救急車利用患者数(平成30年度)

	4月	5月	6月	7月	8月	9月	10月	11月	12月	1月	2月	3月	計	平均
入院	73	67	72	96	81	86	91	73	83	82	72	83	959	80
外来	90	66	76	105	147	99	81	88	88	92	80	78	1,090	91
合計	163	133	148	201	228	185	172	161	171	174	152	161	2,049	171
26年度	53%	46%	49%	43%	43%	43%	52%	53%	53%	51%	50%	54%		49%
27年度	54%	43%	45%	38%	41%	49%	56%	54%	52%	58%	56%	44%		49%
28年度	54%	52%	56%	46%	39%	49%	50%	50%	51%	49%	45%	50%		49%
29年度	47%	38%	49%	38%	38%	50%	51%	46%	46%	45%	42%	47%		45%
30年度	45%	50%	49%	48%	36%	46%	53%	45%	49%	47%	47%	52%		47%

平成30年度 救急車受入件数表(合計)

(時間内)

	内	外	整	産	小	精	耳	脳	心	眼	循	泌	皮	放	形	歯	合計
4月	19	0	13	0	3	0	1	7	0	0	4	0	0	0	0	0	47
5月	17	1	10	0	0	0	2	6	2	0	1	0	0	0	0	0	39
6月	22	3	9	0	4	0	2	2	1	0	4	2	0	0	0	0	49
7月	40	4	7	0	6	0	2	7	2	0	4	0	0	0	0	0	72
8月	32	3	17	0	9	0	0	10	1	0	2	0	1	0	0	0	75
9月	25	0	4	0	2	0	2	9	1	1	2	0	0	0	0	0	46
10月	21	4	15	0	3	0	1	4	2	0	5	2	0	0	0	0	57
11月	22	2	7	0	1	0	1	7	2	0	2	1	0	0	0	0	45
12月	29	2	12	0	3	0	0	4	2	1	2	0	0	0	0	0	55
1月	32	1	17	0	3	0	1	4	2	0	2	3	0	0	0	0	65
2月	22	1	9	0	0	0	1	7	0	0	5	1	0	0	0	0	46
3月	22	3	9	1	1	0	1	9	0	0	2	0	0	0	0	0	48
合計	303	24	129	1	35	0	14	76	15	2	35	9	1	0	0	0	644
平均	25	2	11	0	3	0	1	6	1	0	3	1	0	0	0	0	54

(時間外)

	内	外	整	産	小	精	耳	脳	心	眼	循	泌	皮	放	形	歯	合計
4月	52	3	22	0	8	0	3	14	2	1	11	0	0	0	0	0	116
5月	41	7	16	0	11	0	1	13	0	0	2	1	2	0	0	0	94
6月	41	9	19	0	11	0	1	12	0	0	6	0	0	0	0	0	99
7月	72	7	9	0	23	0	3	7	0	0	6	1	1	0	0	0	129
8月	71	17	36	1	11	0	1	10	0	0	4	2	0	0	0	0	153
9月	70	8	30	0	8	0	3	9	0	0	6	3	2	0	0	0	139
10月	65	7	14	1	10	0	0	6	0	0	9	2	1	0	0	0	115
11月	53	13	25	0	7	0	1	8	0	0	5	3	1	0	0	0	116
12月	51	12	21	0	7	0	0	14	0	0	8	3	0	0	0	0	116
1月	54	5	17	0	8	1	2	8	3	0	10	1	0	0	0	0	109
2月	61	4	11	0	6	0	1	12	1	0	9	1	0	0	0	0	106
3月	56	8	18	0	13	0	3	5	0	0	6	3	1	0	0	0	113
合計	687	100	238	2	123	1	19	118	6	1	82	20	8	0	0	0	1,405
平均	57	8	20	0	10	0	2	10	1	0	7	2	1	0	0	0	117

(合計)

	内	外	整	産	小	精	耳	脳	心	眼	循	泌	皮	放	形	歯	合計
4月	71	3	35	0	11	0	4	21	2	1	15	0	0	0	0	0	163
5月	58	8	26	0	11	0	3	19	2	0	3	1	2	0	0	0	133
6月	63	12	28	0	15	0	3	14	1	0	10	2	0	0	0	0	148
7月	112	11	16	0	29	0	5	14	2	0	10	1	1	0	0	0	201
8月	103	20	53	1	20	0	1	20	1	0	6	2	1	0	0	0	228
9月	95	8	34	0	10	0	5	18	1	1	8	3	2	0	0	0	185
10月	86	11	29	1	13	0	1	10	2	0	14	4	1	0	0	0	172
11月	75	15	32	0	8	0	2	15	2	0	7	4	1	0	0	0	161
12月	80	14	33	0	10	0	0	18	2	1	10	3	0	0	0	0	171
1月	86	6	34	0	11	1	3	12	5	0	12	4	0	0	0	0	174
2月	83	5	20	0	6	0	2	19	1	0	14	2	0	0	0	0	152
3月	78	11	27	1	14	0	4	14	0	0	8	3	1	0	0	0	161
合計	990	124	367	3	158	1	33	194	21	3	117	29	9	0	0	0	2,049
平均	83	10	31	0	13	0	3	16	2	0	10	2	1	0	0	0	171

